

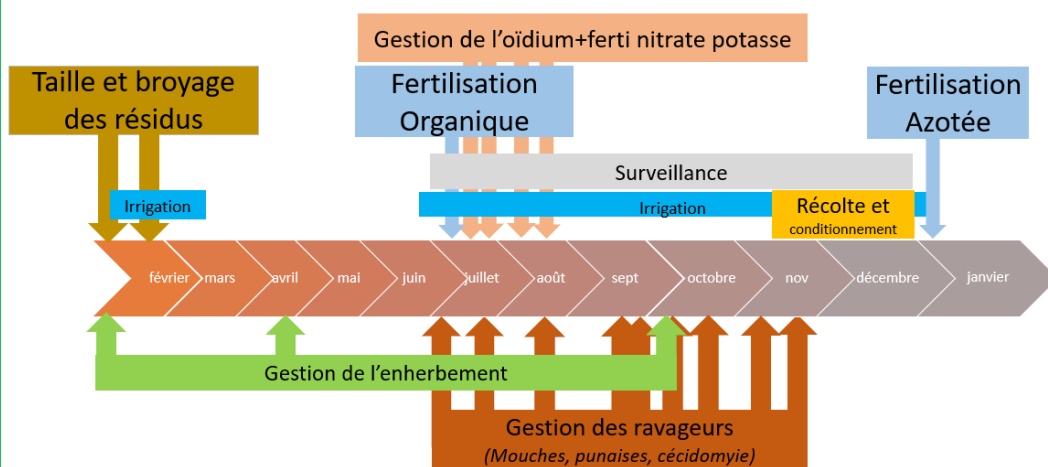
La culture de Mangue José à La Réunion

Durée du cycle : 12 mois

Contexte général : Sur l'île de La Réunion, les vergers de manguiers, souvent anciens (20 à 30 ans), sont perçus comme un patrimoine familial. C'est la façade Ouest qui est le secteur privilégié pour la culture du manguier José, avec un climat sec, nécessitant de l'irrigation, mais permettant une production précoce (novembre-janvier) avec une pression limitée des maladies. En zone Sud, le climat plus humide entraîne des problèmes de bactérioses et autres maladies. Les récoltes y sont plus tardives, retardées de 1 à 2 mois.

Type de système d'exploitation : Les vergers se retrouvent essentiellement dans des exploitations diversifiées. La mangue y fait partie d'un ensemble de cultures qui se sont ajoutées suite à la baisse de productivité et des prix. Les exploitations spécialisées sont plus rares et souvent de surface plus importante : 4 à 5 ha.

Itinéraire technique (cas-type Mangue José zone Ouest)



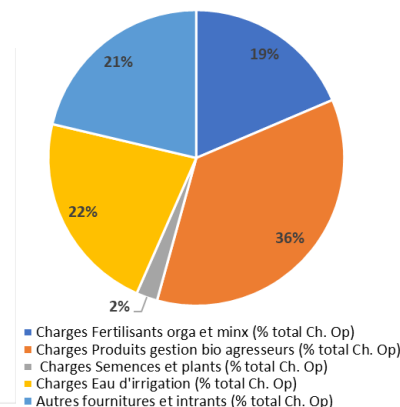
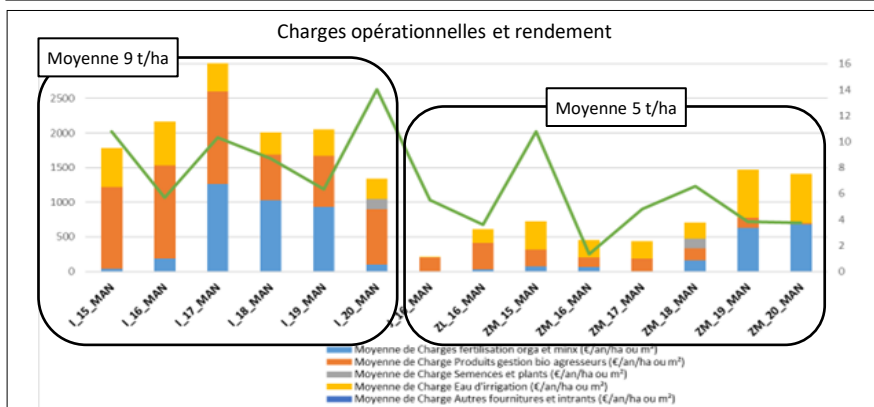
L'itinéraire technique est représenté sous forme de frise indiquant les principales interventions, leurs périodes et leurs durées respectives.

Ce cycle se déroule sur 12 mois de février à janvier, cumulant **650 heures de travail à l'hectare, sur environ 190 interventions.**

Performances technico économiques (synthèse des suivis 2018 à 2021)

Les charges opérationnelles

Les charges opérationnelles en mangue José sont principalement partagées entre les charges liées à la gestion des ravageurs, qui représentent plus d'un tiers des charges opérationnelles, suivies des charges liées à l'entretien et au renouvellement du matériel d'irrigation, des charges d'irrigation (eau) et de la fertilisation. Ces moyennes cachent une certaine diversité.

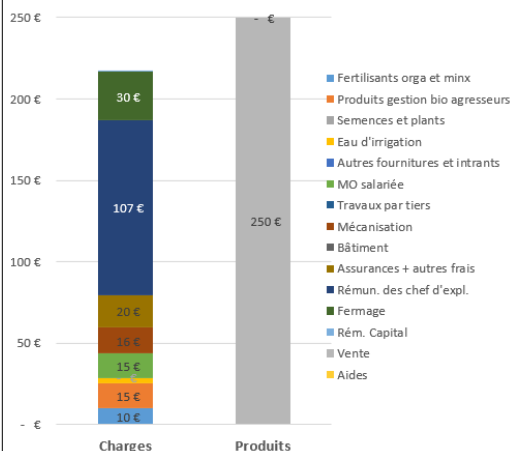


Deux types de stratégies se distinguent :

- Type 1 :** une conduite avec des charges opérationnelles importantes (de 1 300 à 3 300 €/ha) visant à éviter les facteurs limitants, et un objectif de production ambitieux (moyenne de rendement observée de 9 tonnes/ha).
- Type 2 :** un profil plus économe (charges opérationnelles inférieures à 1 000 €/ha), avec un objectif de rendement moins important (moyenne de rendement observée de 5 tonnes/ha).

Le coût de production

Composantes du coût de production et produits pour 100 kg



Dans le cas-type considéré d'un verger vieillissant en zone Ouest, le coût de production de la mangue José est de **217 €/100 kg en 2021-22**. La charge liée au **travail** représente le plus gros poste, la main-d'œuvre représentant **56 %** du coût de production. Les charges opérationnelles ne représentent quant à elles que **13 %** de ce coût.

Les coûts de production observés dans le réseau présentent une importante variabilité selon les années, selon les producteurs et selon leurs stratégies. Ces coûts peuvent varier **du simple au triple**.

Cette variabilité s'explique par des écarts importants de rendements et des charges opérationnelles.

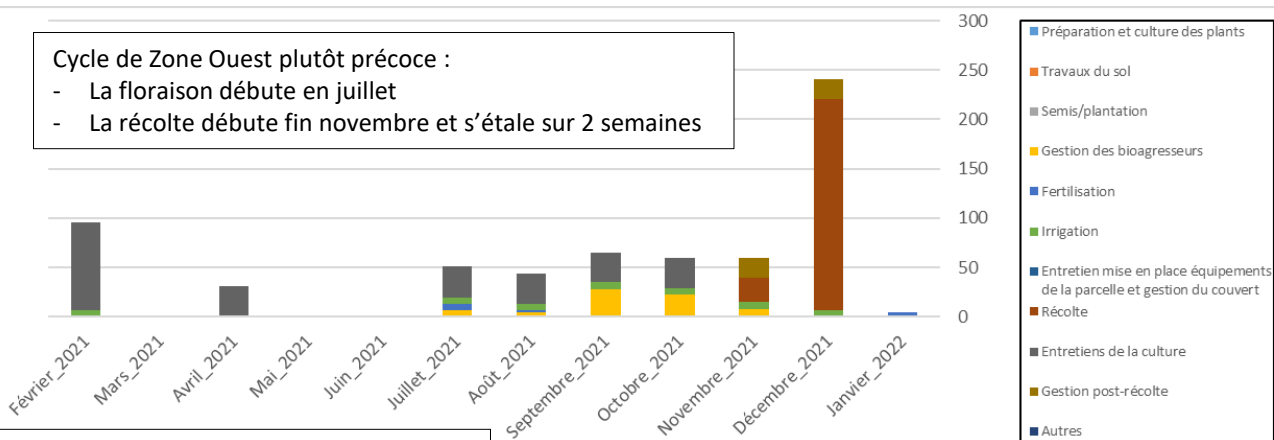
Coûts de production et stratégie de conduite :

Les deux stratégies de conduite précédemment décrites selon le profil des charges opérationnelles montrent en moyenne un écart de coût de production de **33 %** au profit de la stratégie de type 1, dont le coût de production est inférieur de **1/3** au type 2. Cet écart s'explique principalement par le différentiel de rendement (**9 tonnes/ha** en moyenne pour le type 1 contre **5 tonnes/ha** en moyenne pour le type 2), qui permet de diluer les charges opérationnelles du type 1.

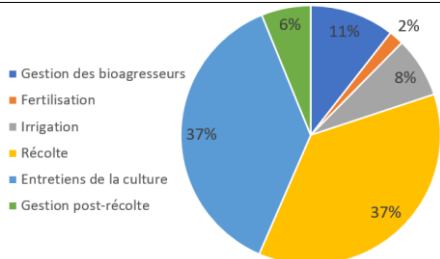
Calendrier de travail (nombre d'heures de travail/ha)

Cycle de Zone Ouest plutôt précoce :

- La floraison débute en juillet
- La récolte débute fin novembre et s'étale sur 2 semaines



Répartition du temps de travail par type d'opération



Dans le cas-type 2021-2022, le temps de travail dans un verger d'1 hectare s'élève à **650 heures de travail**, pour 188 interventions.

L'entretien du verger et la récolte sont les principales interventions dans le verger. Elles représentent **chacune 37 %** du temps de travail. Les opérations de travail sont concentrées sur la deuxième partie du cycle, moment où les vergers commencent à fleurir. La récolte concentre une importante charge de travail, nécessitant le **recours à de la main-d'œuvre saisonnière**.

Le regard du technicien

La culture de la mangue José se situe principalement dans la zone Ouest de l'île, avec des vergers vieillissants. Cette zone est moins humide et permet une précocité de production par rapport au Sud de l'île. Les vergers alternent du fait de la vieillesse des arbres. Depuis quelques années, avec l'arrivée de la nouvelle mouche orientale des fruits *Bactrocera dorsalis*, des dégâts importants sur fruits sont constatés dans les vergers, entraînant une perte de rendement significative. Les solutions techniques étant restreintes, les producteurs ont du mal à produire. Par ailleurs, s'agissant d'une culture tropicale, les produits phytosanitaires homologués sont restreints. De ce fait, l'exportation des mangues sans traitement vapeur est interdite vers l'hexagone. Malgré cela, l'intérêt des producteurs pour cette culture reste forte et de nouveaux vergers sont mis en place.