

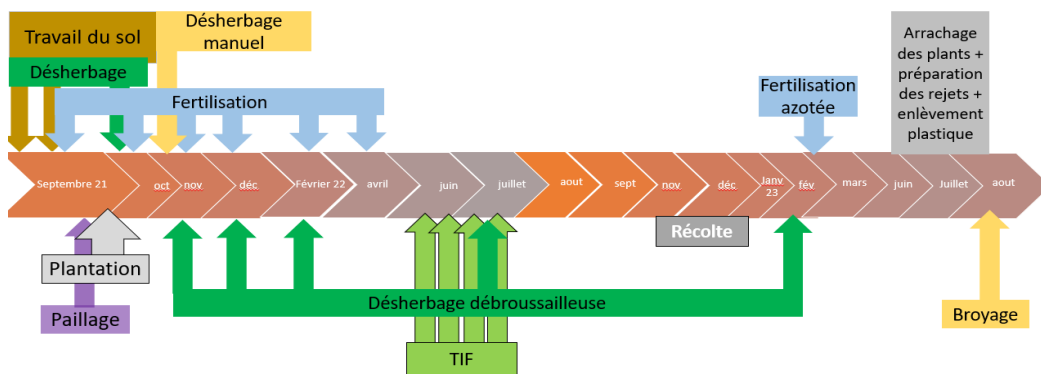
La culture de l'ananas Queen Victoria à La Réunion

Durée du cycle : 14 à 30 mois

Sur l'île de La Réunion, l'ananas Queen Victoria est principalement cultivé dans les zones Est et Sud-Ouest, zones humides ou irriguées. Son implantation se situe entre 50 mètres et 900 mètres d'altitude. La durée du cycle varie selon l'altitude. C'est une culture de diversification au sein d'exploitations de maraîchage ou de canne à sucre. L'ananas peut devenir la culture principale dans certaines exploitations.

La filière ananas est principalement tournée vers le marché de l'exportation par le biais d'organisations de producteurs. Elle doit faire face à plusieurs enjeux, tels que : l'augmentation des volumes produits pour satisfaire la demande notamment à l'export, l'adaptation du mode de conduite à la raréfaction de la main-d'œuvre, la gestion de la pression phytosanitaire qui pénalise le rendement (maladie du Wilt) et le manque de disponibilité de plants pour permettre l'installation de nouvelles parcelles.

Itinéraire technique (cas-type Ananas Queen Victoria)



L'itinéraire technique est représenté sous forme de frise indiquant les principales interventions, leurs périodes et leurs durées respectives.

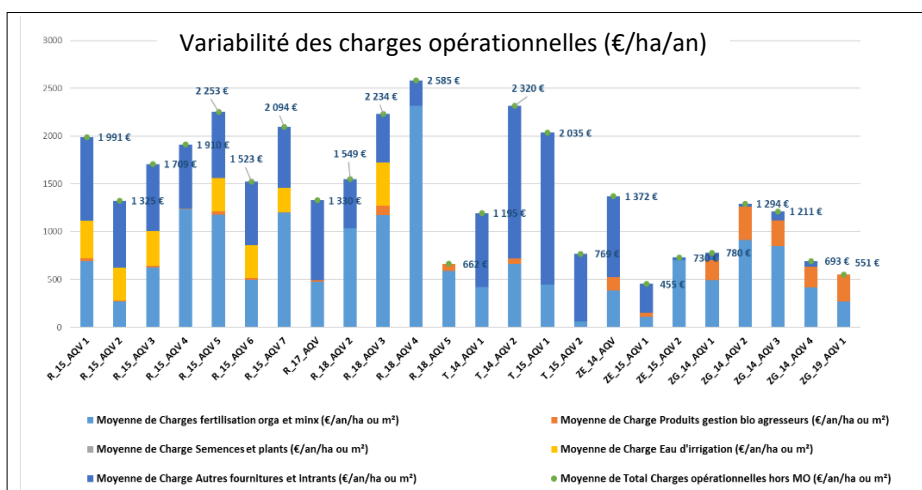
Ce cycle se déroule sur **24 mois**, cumulant **906 heures de travail à l'hectare**, sur plus de **86 interventions**.

Performances technico économiques (synthèse des suivis 2018 à 2021)

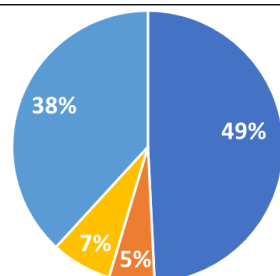
Les charges opérationnelles

Les charges opérationnelles en ananas Queen Victoria sont principalement partagées entre les charges de **fertilisation N et K** (qui en représentent la moitié) et le **paillage plastique**. Les autres charges sont beaucoup moins importantes.

Au sein du réseau, selon les exploitations, ces charges varient en fonction de la stratégie de conduite de la culture et de la durée du cycle. Cette dernière dépend de l'altitude. Quant aux rendements, ils varient de 20 à 35 tonnes/ha.

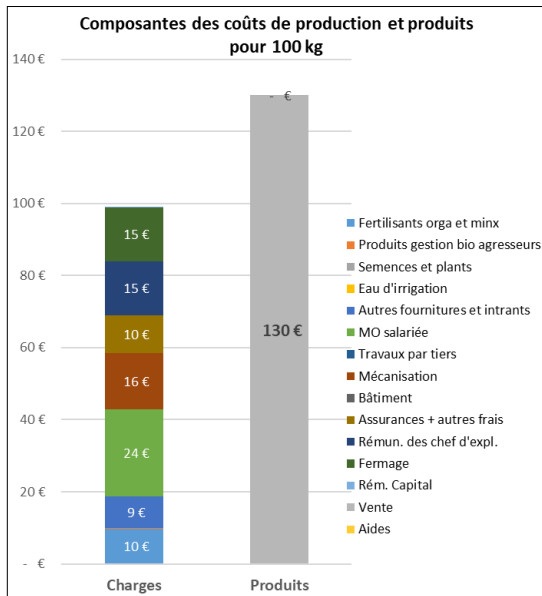


Composition moyenne des charges opérationnelles



- Charges Fertilisants orga et minx
- Charges Produits gestion bio agresseurs
- Charges Semences et plants
- Charges Eau d'irrigation
- Autres fournitures et intrants

Le coût de production



Dans le cas-type de 24 mois en 2021-23, le coût de production de l'ananas s'élève à **99 €/100 kg**. La charge liée au **travail** y représente le poste le plus important avec **39 %** du coût de production. Les charges opérationnelles représentent quant à elles 19% de ce coût.

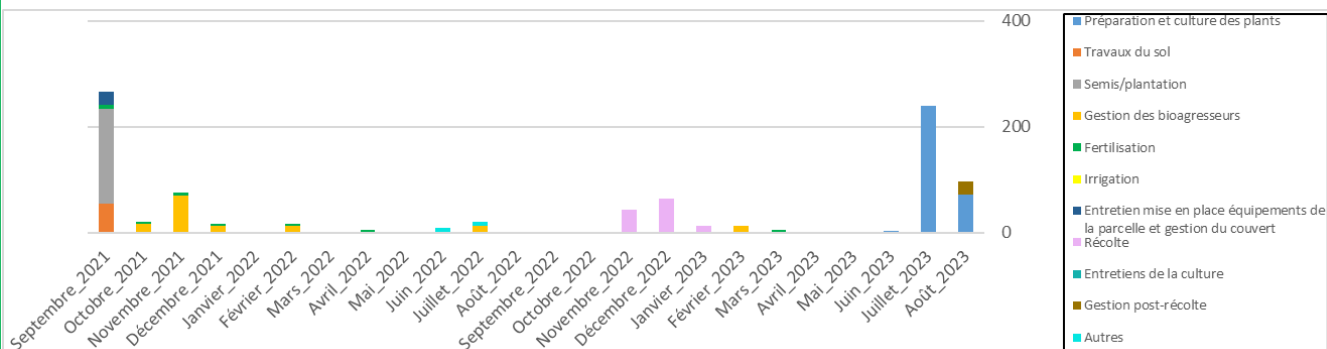
Les coûts de production observés dans le réseau présentent une variabilité modérée selon les années et les zones de production. La **durée du cycle** en est le principal facteur de variation : les cycles longs nécessitent une charge de travail supplémentaire pour **l'entretien** de la culture, ainsi qu'une **fertilisation** plus importante, car elle est nécessaire de façon régulière de la plantation à l'induction florale.

Coûts de production et stratégie de conduite :

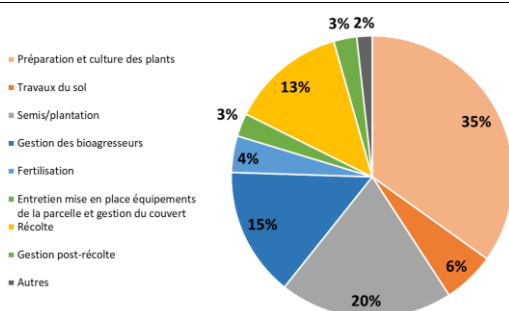
En ananas Queen Victoria, les stratégies de conduite diffèrent essentiellement en fonction des zones de production. **Les cycles courts des Bas** sont privilégiés car les besoins en main-d'œuvre et en fertilisants sont moins importants sur la durée du cycle. De plus, les cycles courts permettent de mieux valoriser les surfaces en termes de rendement moyen par hectare et par an.

Si les cycles sont plus longs dans les Hauts, l'ananas y est cultivé car il est adapté au climat et permet de valoriser des surfaces non irriguées où les autres cultures sont plus difficiles à maintenir.

Calendrier de travail (nombre d'heures de travail/ha)



Répartition du temps de travail par type d'opération



Les suivis pluriannuels du réseau montrent une grande variabilité du temps de travail sur la durée du cycle. Pour le cas-type portant sur un cycle de **24 mois** avec production de rejets, le temps de travail global est de **906 h/ha pour 86 interventions**.

L'arrachage et la préparation des plants (rejets) représentent 35 % du temps de travail pour les exploitations qui les autoproduisent. Cette opération nécessite une immobilisation de la parcelle pendant 6 mois après la récolte, ainsi qu'un important travail d'entretien et de fertilisation.

La deuxième opération mobilisant le plus de temps de travail est la **plantation** (20 % du temps). Celle-ci nécessite le recours ponctuel à de la main-d'œuvre saisonnière.

Les opérations de travail sont concentrées en début cycle et en fin de cycle.

Le regard du technicien

L'ananas est principalement cultivé dans les zones Sud et Est de l'île, à une altitude comprise entre 50 à 900 m. Les producteurs, malgré les difficultés dues à l'augmentation du prix des intrants, sont toujours motivés par la culture de l'ananas. Le travail reste cependant pénible avec un manque chronique de main-d'œuvre. Cela se ressent par une diminution des nouvelles surfaces plantées. La baisse de rendement constatée généralement sur l'ensemble de l'île est due à des attaques de cochenilles transmettant la maladie du Wilt. La petitesse des exploitations entraîne un manque de rotation des cultures, favorisant une augmentation des problèmes sanitaires. Le marché d'exportation étant très demandeur de fruits de qualité, les producteurs sont motivés pour garder l'ananas comme une culture de diversification.