

RÉSEAUX D'ÉLEVAGE

Résultats annuels - Campagne 2017



Cas-type

CTO Bovin Naisseur Strict

Dossier établi par

Equipe : Equipe DOM REUNION



Caractéristiques de l'exploitation

1,5 unités de main-d'oeuvre

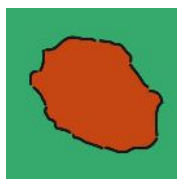
40 ha de Surface agricole utile

dont 40 ha de surface fourragère principale - dont 40 ha d'herbe

dont 0 ha de grandes cultures

59 UGB - Chargement apparent 1,5 UGB / ha SFP

dont 59,3 bovins viande



La Réunion

Avec le soutien
financier de



ASSOLEMENT DU SYSTEME

Surface Agricole Utile **40 ha** Surface Fourragère Principale **100 %** Surface Non Fourragère **0 %**

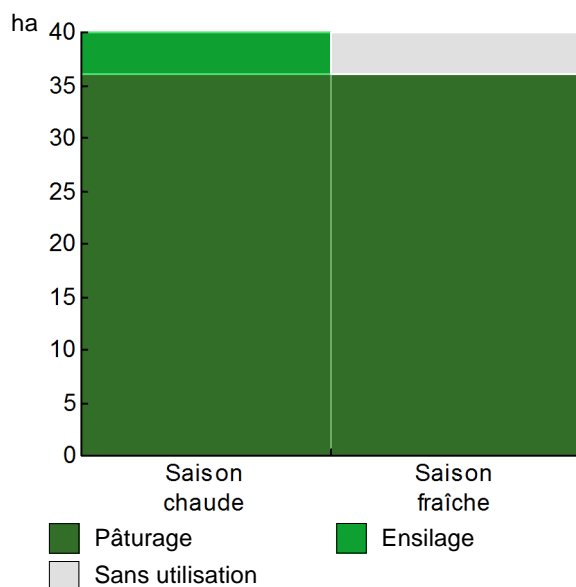


	Surface (ha)	%
Surface en herbe	40,0	100

LE SYSTEME FOURRAGER

Chargement corrigé	1,37 UGB / ha SFP	Cultures Fourragères (CF) / SFP	0 %
Part des prairies permanentes / SH	100 %	Prairie temporaire implantée dans l'année	ha
Fumure minérale (/ha herbe)	80 N 27 P2O5 27 K2O	Fumure minérale (/ha CF)	0 N 0 P2O5 0 K2O

Utilisation des surfaces fourragères

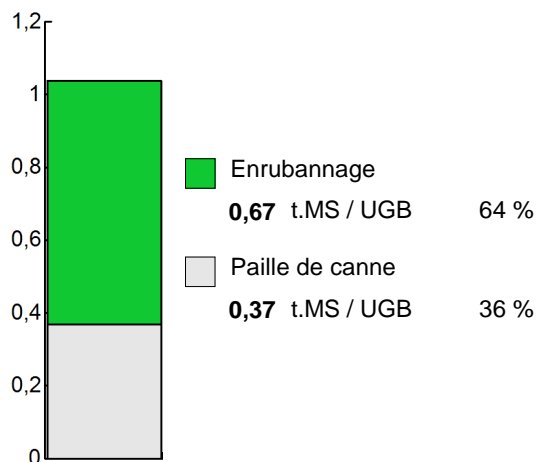


Couvert / mode d'utilisation	Surface (ha)	N	P2O5	K2O	Fum Orga
Surface en herbe					
Pâturage vaches allaitantes	36,0				F
Ensilage	4,0				F

Légende : F=Fumier

Fourrages conservés utilisés	1,05 t. MS / UGB
dont variation de stock	0,00 t.MS / UGB
Autonomie des fourrages conservés	65 %

Fourrages conservés utilisés



Récoltes	Surface (ha)	Rdt MS/ha	tMS /UGB	Ares /UGB
Enrubannage	4,0	10,0	0,67	7
Dérobées	4,0	10,0		

LE TROUPEAU BOVINS VIANDE

45,0 vaches allaitantes (VA)

Limousine
63 droits PMTVA

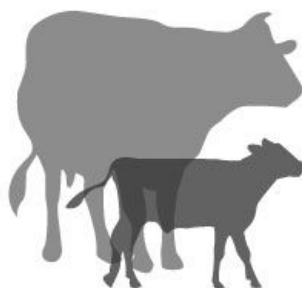
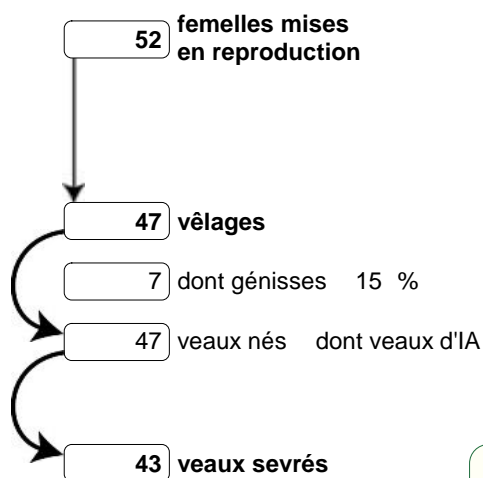
Atelier bovins viande

59,3 UGB

100 % du total UGB

1,3 UGB/vêlage

40,0 ha SFP BV



Performances de reproduction

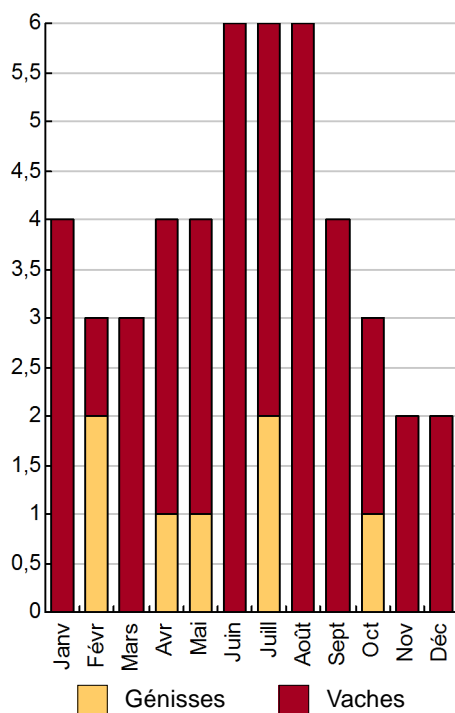
Taux de gestation	100 %
Nombre d'avortements	0
Intervalle vêlage-vêlage	415 j
dont > 400 jours	%
Date moyenne de vêlage	
Age moyen au premier vêlage	32 mois
Taux de prolificité	100 %
Taux de mortalité	8,5 %
Taux de productivité numérique	91 %

Conduite des veaux jusqu'au sevrage

Quantité concentrés 0,0 t

Complémentation mâles et femelles

Répartition des vêlages



Ventes et achats d'animaux

Catégorie	Race	Signe qualité	Poids /tête	Prix € unitaire	Prix € /tête
Ventes					
22 Broutards mâles	34		290,0 kgv	4,46	1 293
11 Broutardes	34		260,0 kgv	3,29	855
5 Vaches réforme	34		300,0 kgc	4,37	1 311
4 Autres femelles d'élevage	34		300,0 kgv	4,67	1 400

Production de viande

Production brute de viande vive (PBVV)	13 167 kgv	222 kgv/UGB
dont vendue	13 167 kgv	3,80 €/kgv vendu
Concentrés : Quantité totale	30 t	500 kg/UGB
dont prélevé	0 %	
Prix unitaire concentrés	361 €/t	
Coût des aliments (concentrés et fourrages achetés)	13 823 €	1,05 €/kgv
Production autonome	9 529 kgv	161 kgv/UGB
	72 %/PBVV	

Marge brute atelier

66 643 €
1 481 €/VA
1 124 €/UGB
1 666 €/ha SFP BV

LES RESULTATS ECONOMIQUES 2017

Période du 01/01/2017 au 31/12/2017

Régime fiscal : Réel simplifié obligatoire

PRODUIT BRUT TOTAL (PB)	106 966 €	CHARGES	50 201 €
Bovins viande (80 % PB)	85 446	Charges opérationnelles (25 % PB)	26 723
Ventes	50 019	Troupeau (59 UGB bovins viande)	19 303
22 Broutards mâles race 34 (290 kgv - 1 293 €)	28 455	Concentrés	180 €/UGB 10 695
11 Broutardes race 34 (260 kgv - 855 €)	9 409	Frais vétérinaires	60 €/UGB 3 555
5 Vaches réforme race 34 (300 kgc à 4,37 €)	6 555	Fourrages achetés	53 €/UGB 3 128
4 Autres femelles d'élevage race 34 (300 kgv - 1 400 €)	5 600	Frais d'élevage	25 €/UGB 1 481
Aides	35 427	Surfaces fourragères (40 ha SFP : dont 40 ha SH)	7 420
Aide Maintien Chep. Allaitant : 106 têtes à 229,72 €	24 350		
Aide organisation producteurs	4 486		
Aide Fodebo	2 841		
Aide accroissement de cheptel : 7 têtes à 350,00 €	2 450		
Prime abat. gros bovins base : 5 têtes à 260,00 €	1 300		
Surface fourragère (7 % PB)	7 920		
Aides	7 920		
Aide herbagère Agro-environ. : 36 ha à 220,00 €	7 920		
Produits non affectables (13 % PB)	13 600		
Aides	13 600		
Indemnité compens handicap : 40 ha à 340,00 €	13 600		
		Charges de structure (22 % PB)	23 478
		(hors amortissements et frais financiers)	
		Main-d'oeuvre (MSA + salaires)	25 €/ha SAU 1 000
		Foncier	30 €/ha SAU 1 200
		Matériel	250 €/ha SAU 10 000
		Bâtiments et installations	0
		Autres charges	282 €/ha SAU 11 278
		EXCEDENT BRUT D'EXPLOITATION (53 % PB)	56 765 €
			37 843 €/UMO (1,5 UMO exploitants)

Annuités (25 % EBE)	14 220 €
Remboursement de capital	13 509
Frais financiers long et moyen terme (LMT)	711
Frais financiers court terme (CT)	0 €

Amortissement	9 363 €
Matériel	160 €/ha 6 400
Bâtiments et installations	50 €/UGB 2 963
Frais financiers (LMT et CT)	711 €

DISPONIBLE POUR EXPLOITANTS ET L'AUTOFINANCEMENT	42 545 €
	28 363 €/UMO

RESULTAT COURANT (44 % PB)	46 691 €
	31 127 €/UMO

Total actif hors foncier	0 €	Valeur ajoutée nette (hors aides)	-4 563 €/UMO
	0 €/UMO	EBE hors foncier / actif hors foncier	%
Animaux 0 % Bâtiments et installations 0 %		Taux d'endettement hors foncier	0 %
Matériel 0 % Autres immobilisations %		Trésorerie nette globale	0 €

Coût de production de l'atelier Bovins viande

Résultats avec paramètres personnalisés - Exercice du 01/01/2017 au 31/12/2017



Productivité

Production brute de viande vive (kgvv)	13 167
Main-d'oeuvre à rémunérer (UMO)	1,50
Productivité MO rémunérée (kgvv/UMO)	8 778

€/ 100 kg de viande vive

Coût de production total 736

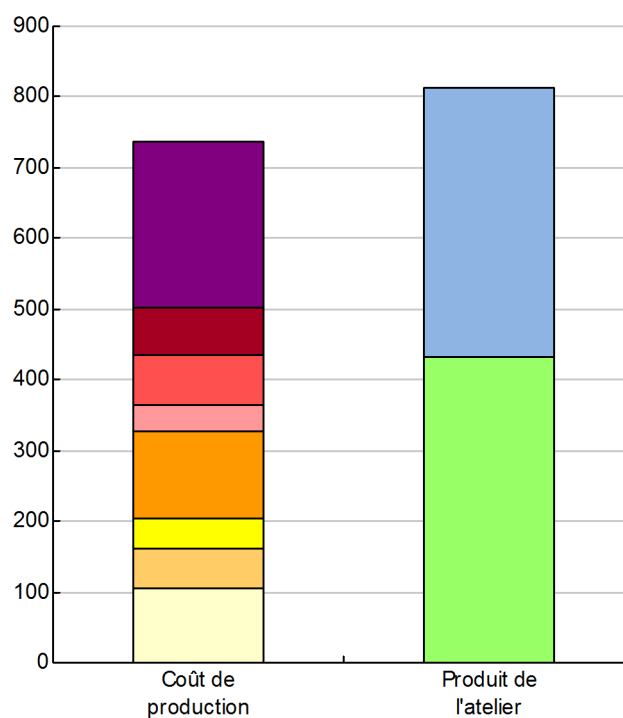
Travail	234
Foncier et capital	66
Frais divers de gestion	72
Bâtiments et installations	36
Mécanisation	125
Frais d'élevage	42
Approvisionnements des surfaces	56
Alimentation des animaux	105

€/ 100 kg de viande vive

Produit total 812

Produit viande	380
Autres produits	0
Aides	433

€/ 100 kg de viande vive



Approche comptable

Coût de production €/100 kgvv	736
Prix de revient €/100 kgvv	303
Rémunération permise €/100 kgvv	311
Rémunération permise nb SMIC/UMO	1,99

Prise en compte des amortissements et rémunération de tous les facteurs de production (travail, capitaux propres et terres en propriété).

Approche trésorerie

Coût de fonctionnement €/100 kgvv	714
Prix de fonctionnement €/100 kgvv	282
Trésorerie permise €/100 kgvv	332
Trésorerie permise nb SMIC/UMO	2,13

On remplace les amortissements par le capital d'emprunts remboursés et on ne rémunère pas les capitaux propres et les terres en propriété.

Animaux vendus	Poids à la vente	Prix de vente	Prix de revient	Prix de fonctionnement
5 Vaches de réforme	300 kgc/tête	4,37 €/kgc	3,49 €/kgc	3,24 €/kgc
22 Broutards	290 kgv/tête	1 293 €/tête	1 033 €/tête	959 €/tête
11 Broutardes	260 kgv/tête	855 €/tête	683 €/tête	634 €/tête
4 Autres animaux	300 kgv/tête	1 400 €/tête	1 118 €/tête	1 038 €/tête
Prix moyen du kilo vif vendu		3,80 €/kg vif vendu	3,04 €/kg vif vendu	2,82 €/kg vif vendu

Coût de production de l'atelier Bovins viande - Pour en savoir plus



€/ 100 kg de viande vive

Coût de production total 735,9

Travail

Salaires et charges salariales 0,0
Rémunération du travail exploitant (CS) 234,1

Foncier et Capital

Fermage et frais du foncier 7,6
Rémunération terres en propriété (CS) 53,2
Amortissements améliorations foncières 0,0
Frais financiers 5,4
Rémunération capitaux en propriété (CS) 0,0

Frais divers de gestion

Transports, assurances, frais de gestion 72,2
Autres amortissements 0,0

Bâtiments et installations

Eau 13,5
Electricité et gaz 0,0
Entretien et location des bâtiments 0,0
Amortissements bâtiments-installations 22,5

Mécanisation

Travaux par tiers 0,0
Carburants et lubrifiants 45,6
Entretien du matériel 30,4
Achat de petit matériel 0,0
Crédit bail 0,0
Amortissements matériel 48,6

Frais d'élevage

Frais vétérinaires 27,0
Frais repro, identification, GDS, cont perf 14,6
Achats de litière 0,0
Frais de transformation et com. 0,0

Approvisionnements des surfaces

Engrais et amendements 56,4
Semences 0,0
Autres charges végétales 0,0

Alimentation des animaux

Achats de concentrés et minéraux 81,2
Achats de fourrages et mise en pension 23,8

Résultats avec paramètres personnalisés

Main-d'oeuvre

Exploitant (UMO) 1,50
Salariée (UMO) 0,00
Total main-d'oeuvre à rémunérer 1,50

dont pour transformation et com.

Main-d'oeuvre bénévole

Produit de l'atelier

€/ 100 kg de viande vive

Produit viande

Produit viande 379,9
Vente d'animaux 379,9
Achats d'animaux (en -) 0,0
Variation d'inventaire 0,0

Autres produits

0,0

Aides

Aides couplées et autres 269,1
Aides découplées 0,0
Aides deuxième pilier 163,4

Données complémentaires

€/ 100 kg de viande vive

Total charges courantes 378
Total amortissements 71
Total charges supplétives (CS) 287
Coût production hors charges sup. 449
Annuités 108
Charges sociales (pour information) 8

Céréales intra-consommées (ha)

0,0

Résultats économiques atelier

Excédent brut €/UMO 37 843
Excédent brut €/100 kgvv 431
Revenu (RCAI) €/UMO 31 794
Revenu disponible €/UMO 28 363

Hypothèses retenues Taux d'intérêt des capitaux propres (%) 0,8 Montant du fermage des terres en propriété (€/ha) 200
Rémunération €/UMO 20 550 = [SMIC net 13 700] x [coef "SMIC brut" 1,00] x [nb de SMIC/UMO 1,50]