

RÉSEAUX D'ÉLEVAGE

Résultats annuels - Campagne 2017



Cas-type

CTO SIMT actualisé 2017

Dossier établi par

Equipe : Equipe DOM REUNION



Caractéristiques de l'exploitation

2,0 unités de main-d'oeuvre

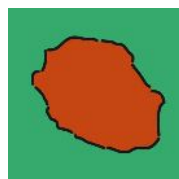
13 ha de Surface agricole utile

dont 13 ha de surface fourragère principale - dont 13 ha d'herbe

dont 0 ha de grandes cultures

52 UGB - Chargement apparent 4,1 UGB / ha SFP

dont 51,7 bovins lait



La Réunion

Avec le soutien
financier de



ASSOLEMENT DU SYSTEME

Surface Agricole Utile 13 ha Surface Fourragère Principale 100 % Surface Non Fourragère 0 %

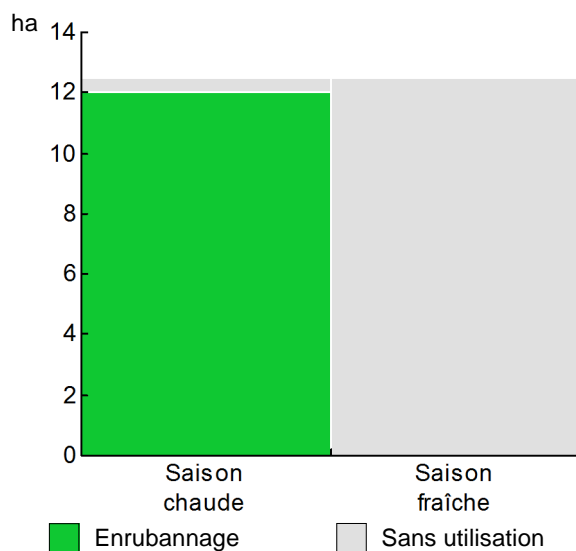


	Surface (ha)	%
Surface en herbe	12,5	100

LE SYSTEME FOURRAGER

Chargement corrigé 3,29 UGB / ha SFP **Cultures Fourragères (CF)/ SFP** 0 %
 Part des prairies permanentes / SH 0 % Prairie temporaire implantée dans l'année ha
 Fumure minérale (/ha herbe) 43 N 14 P2O5 14 K2O Fumure minérale (/ha CF) 0 N 0 P2O5 0 K2O

Utilisation des surfaces fourragères

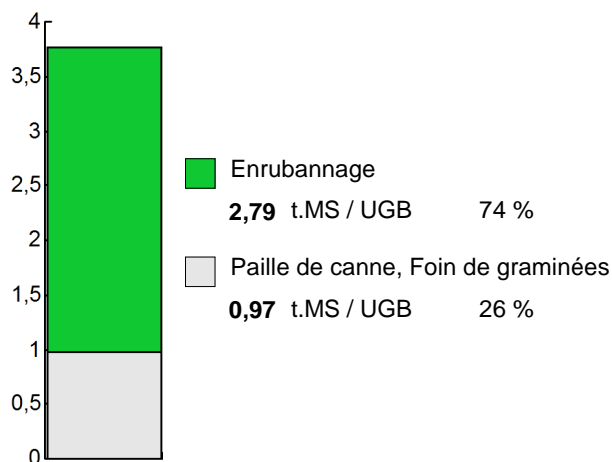


Couvert / mode d'utilisation	Surface (ha)	N	P2O5	K2O	Fum Orga
Surface en herbe					
Enrubannage	12,0				L
PARAMETRAGE INCOMPLET	0,5				

Légende : L=Lisier

Fourrages conservés utilisés 3,75 t. MS / UGB
 dont variation de stock 0,00 t.MS / UGB
 Autonomie des fourrages conservés 74 %

Fourrages conservés utilisés



Récoltes	Surface (ha)	Rdt MS/ha	tMS /UGB	Ares /UGB
Enrubannage	12,0	12,0	2,79	23
Dérobées	12,0	12,0		

LE TROUPEAU BOVINS LAIT

42,0 vaches Prim'holstein

Référence M.G. 0,00 g/l

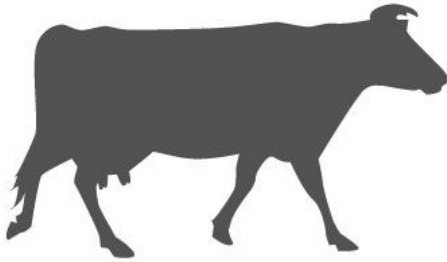
Atelier bovins lait

51,7 UGB

100 % du total UGB

1,2 UGB/VL

12,5 ha SFP



Lait produit

299 250 l 7 125 l/vache

Lait vendu

299 250 l 518 €/1000l TP 32,00 g/l
TB 37,00 g/l

Livraisons et prix du lait

37 vêlages

IVV moyen 420 j

11

dont génisses

30 %

37 Veaux nés

3

dont veaux morts

8 %

Conduite du troupeau

Rang moyen de lactation 0,0

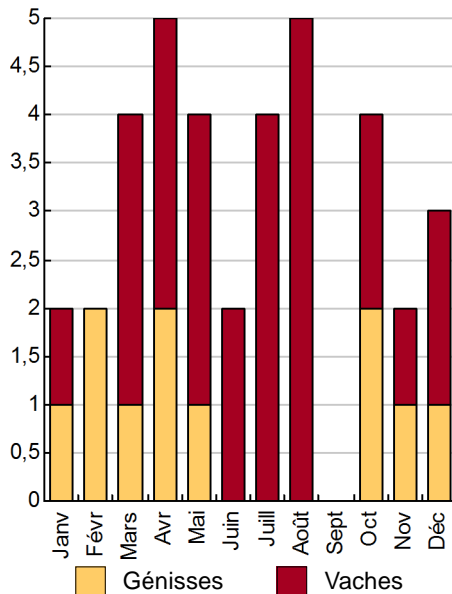
Age moyen au premier vêlage 0 mois

Niveau moyen des génisses au vêlage 0 l

Niveau moyen des vaches au vêlage 0 l

Le graphique de la répartition mensuelle de la production laitière ne peut pas s'afficher (saisie incomplète)

Répartition des vêlages



Ventes et achats d'animaux

Catégorie	Race	Signe qualité	Poids /tête	Prix € unitaire	Prix € /tête
Ventes					
7 Vaches réforme finies	66		288,0 kgc	3,13	900
10 Veaux naissants femelles	66		55,0 kgv	6,91	380
17 Veaux naissants mâles	66		42,0 kgv	3,57	150
Achats					
6 Génisses 2 ans repro pleine	66		550,0 kgv	5,09	2 800

Concentrés

Quantité totale 190 t

362 €/t

dont prélevé 0 %

Autres bovins laitiers 1 048 kg/UGB

379 €/UGB

Concentrés aux vaches laitières

4 286 kg/VL

602 g/l

218 €/1000l

Production autonome

4 135 l/VL

en % du lait produit / VL

58 %

Marge brute atelier

90 924 €

2 165 €/vache

304 €/1000l

7 274 €/ha SFP

LES RESULTATS ECONOMIQUES 2017

Période du 01/01/2017 au 31/12/2017

Régime fiscal : Réel simplifié obligatoire

PRODUIT BRUT TOTAL (PB)	192 151 €
Bovins lait (100 % PB)	191 776
Ventes	167 805
Lait vente laiterie : 299 250 l à 0,518 €	155 155
7 Vaches réforme finies race 66 (288 kgc à 3,13 €)	6 300
10 Veaux naissants femelles race 66 (55 kgv - 380 €)	3 800
17 Veaux naissants mâles race 66 (42 kgv - 150 €)	2 550
Achats d'animaux	-16 800
6 Génisses 2 ans repro pleine race 66 (550 kgv - 2 800 €)	-16 800
Aides	40 770
POSEI Aide production laitière : 299 t à 110,00 €	32 918
Aide Fodelait : 299 t à 20,16 €	6 033
Prime abat. gros bovins base : 7 têtes à 260,00 €	1 820
Produits non affectables (0 % PB)	375
Aides	375
Indemnité compens handicap	375

CHARGES	131 647 €
Charges opérationnelles (52 % PB)	100 852
Troupeau (52 UGB bovins lait)	99 592
Concentrés	1 926 €/UGB
Cotis interpro lait	1 345 €/UGB
Fourrages achetés	247 €/UGB
Frais vétérinaires	174 €/UGB
Frais d'élevage	90 €/UGB
Surfaces fourragères (13 ha SFP : dont 13 ha SH)	1 260
Engrais et amendements	70 €/UGB
	101 €/ha
	101 €/ha
Charges de structure (16 % PB)	30 795
<i>(hors amortissements et frais financiers)</i>	
Main-d'oeuvre (MSA + salaires)	120 €/ha SAU
Foncier	320 €/ha SAU
Matériel	700 €/ha SAU
Bâtiments et installations	0
Autres charges	1 324 €/ha SAU
EXCEDENT BRUT D'EXPLOITATION (31 % PB)	60 504 €
	30 252 €/UMO (2 UMO exploitants)

Annuités (35 % EBE)	20 939 €
Remboursement de capital	19 892
Frais financiers long et moyen terme (LMT)	1 047
Frais financiers court terme (CT)	0 €

Amortissement	17 840 €
Matériel	600 €/ha
Bâtiments et installations	200 €/UGB
Frais financiers (LMT et CT)	1 047 €

DISPONIBLE POUR EXPLOITANTS ET L'AUTOFINANCEMENT	39 565 €
	19 782 €/UMO

RESULTAT COURANT (22 % PB)	41 617 €
	20 808 €/UMO

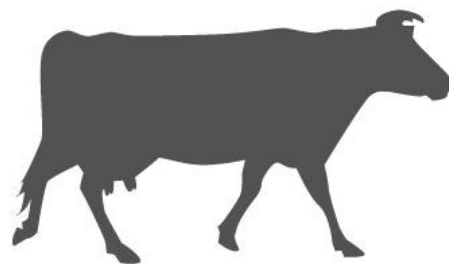
Total actif hors foncier	€	Valeur ajoutée nette (hors aides)	3 759 €/UMO
	€/UMO	EBE hors foncier / actif hors foncier	%
Animaux	%	Bâtiments et installations	%
Matériel	%	Autres immobilisations	%
		Taux d'endettement hors foncier	%
		Trésorerie nette globale	0 €

Coût de production de l'atelier Bovins lait

Résultats avec paramètres personnalisés - Exercice du 01/01/2017 au 31/12/2017

Productivité

Lait produit et commercialisé (litres)	299 250
dont volume de lait transformé (%)	0
Main-d'oeuvre à rémunérer (UMO)	2,00
Productivité MO rémunérée (litres/UMO)	149 625



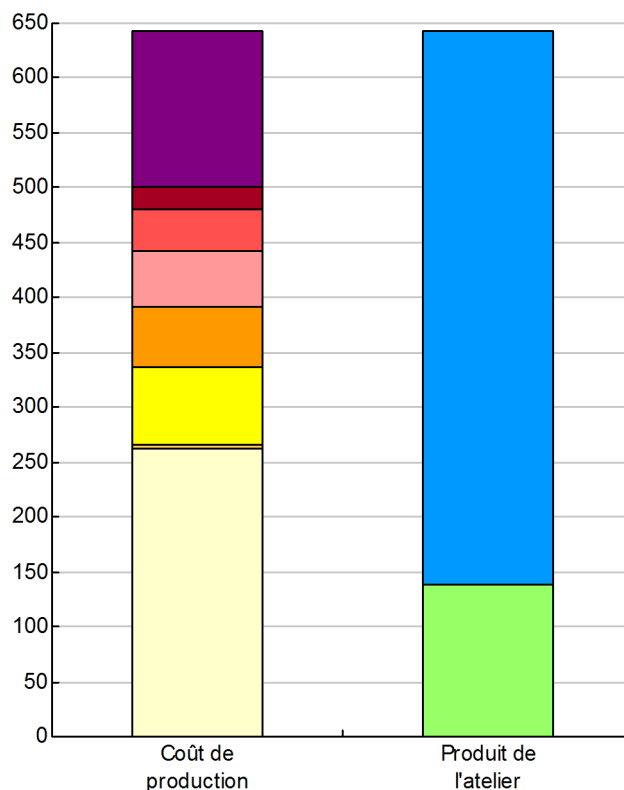
Coût de production total

	€/ 1000 litres de lait
Travail	142
Foncier et capital	19
Frais divers de gestion	38
Bâtiments et installations	52
Mécanisation	54
Frais d'élevage	70
Approvisionnements des surfaces	4
Alimentation des animaux	263

Produit total

	€/ 1000 litres de lait
Prix de vente du lait	519
Produit viande	-14
Autres produits	0
Aides	138

€/ 1000 litres de lait



Approche comptable

Coût de production €/1000l	643
Prix de revient €/1000l	519
Rémunération permise €/1000l	142
Rémunération permise nb SMIC/UMO	1,53

Prise en compte des amortissements et rémunération de tous les facteurs de production (travail, capitaux propres et terres en propriété).

Approche trésorerie

Coût de fonctionnement €/1000l	647
Prix de fonctionnement €/1000l	524
Trésorerie permise €/1000l	137
Trésorerie permise nb SMIC/UMO	1,49

On remplace les amortissements par le capital d'emprunts remboursés et on ne rémunère pas les capitaux propres et les terres en propriété.

Hypothèses retenues Taux d'intérêt des capitaux propres (%) 0,8 Montant du fermage des terres en propriété (€/ha) 150
 Rémunération €/UMO 21 283 = [SMIC net 13 820] x [coef "SMIC brut" 1,00] x [nb de SMIC/UMO 1,54]

Coût de production de l'atelier Bovins lait - Pour en savoir plus



€/ 1000 litres de lait

Coût de production total 642,8

Travail

Salaires et charges salariales 0,0
Rémunération du travail exploitant (CS) 142,2

Foncier et Capital

Fermage et frais du foncier 13,4
Rémunération terres en propriété (CS) 2,5
Amortissements améliorations foncières 0,0
Frais financiers 3,5
Rémunération capitaux en propriété (CS) 0,0

Frais divers de gestion

Transports, assurances, frais de gestion 38,0
Autres amortissements 0,0

Bâtiments et installations

Eau 17,3
Electricité et gaz 0,0
Entretien et location des bâtiments 0,0
Amortissements bâtiments-installations 34,6

Mécanisation

Travaux par tiers 0,0
Carburants et lubrifiants 12,5
Entretien du matériel 16,7
Achat de petit matériel 0,0
Crédit bail 0,0
Amortissements matériel 25,1

Frais d'élevage

Frais vétérinaires 15,5
Frais repro, identification, GDS, cont perf 54,8
Achats de litière 0,0
Frais de transformation et com. 0,0

Approvisionnements des surfaces

Engrais et amendements 4,2
Semences 0,0
Autres charges végétales 0,0

Alimentation des animaux

Achats de concentrés et minéraux 232,4
Achats de fourrages et mise en pension 30,1

Résultats avec paramètres personnalisés

Main-d'oeuvre

Exploitant (UMO) 2,00
Salariée (UMO) 0,00
Total main-d'oeuvre à rémunérer 2,00
dont pour transformation et com.
Main-d'oeuvre bénévole

Produit de l'atelier

€/ 1000 litres de lait

Prix de vente du lait 518,5
Produit viande -13,9
Achats d'animaux (en -) 56,1
Autres produits 0,0
Aides
Aides couplées et autres 136,2
Aides découplées 0,0
Aides deuxième pilier 1,3

Données complémentaires

€/ 1000 litres de lait

Total charges courantes 438
Total amortissements 60
Total charges supplétives (CS) 145
Coût production hors charges sup. 498
Annuités 70
Charges sociales (pour information) 5

Céréales intra-consommées (ha) 0,0

Résultats économiques atelier

Excédent brut €/UMO 30 252
Excédent brut €/1000 l 202
Revenu (RCAI) €/UMO 21 558
Revenu disponible €/UMO 19 782

Hypothèses retenues Taux d'intérêt des capitaux propres (%) 0,8 Montant du fermage des terres en propriété (€/ha) 150

Rémunération €/UMO 21 283 = [SMIC net 13 820] x [coef "SMIC brut" 1,00] x [nb de SMIC/UMO 1,54]