

RÉSEAUX D'ÉLEVAGE

Résultats annuels - Campagne 2017



Cas-type

CTO SIGT actualisé 2017

Dossier établi par

Equipe : Equipe DOM REUNION

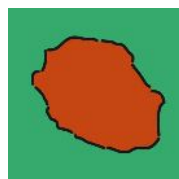


Caractéristiques de l'exploitation

3,5 unités de main-d'oeuvre - dont 1,00 salariée

28 ha de Surface agricole utile
dont 28 ha de surface fourragère principale - dont 28 ha d'herbe
dont 0 ha de grandes cultures

107 UGB - Chargement apparent 3,8 UGB / ha SFP
dont 107,1 bovins lait



La Réunion

Avec le soutien
financier de



ASSOLEMENT DU SYSTEME

Surface Agricole Utile 28 ha Surface Fourragère Principale 100 % Surface Non Fourragère 0 %

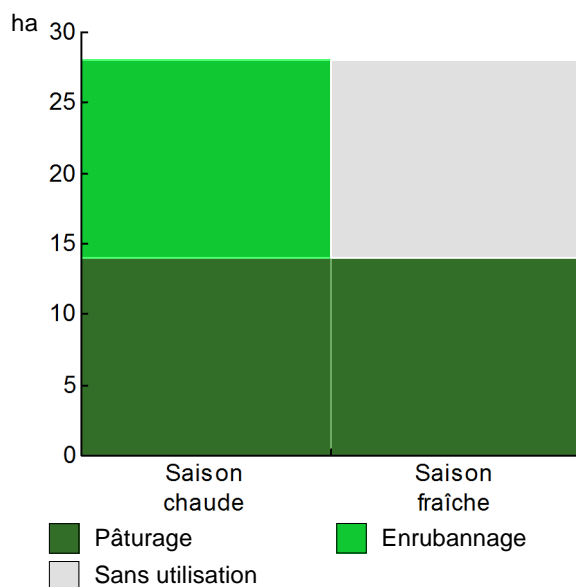


	Surface (ha)	%
Surface en herbe	28,0	100

LE SYSTEME FOURRAGER

Chargement corrigé 3,61 UGB / ha SFP **Cultures Fourragères (CF) / SFP** 0 %
 Part des prairies permanentes / SH 0 % Prairie temporaire implantée dans l'année ha
 Fumure minérale (/ha herbe) 90 N 30 P2O5 30 K2O Fumure minérale (/ha CF) 0 N 0 P2O5 0 K2O

Utilisation des surfaces fourragères

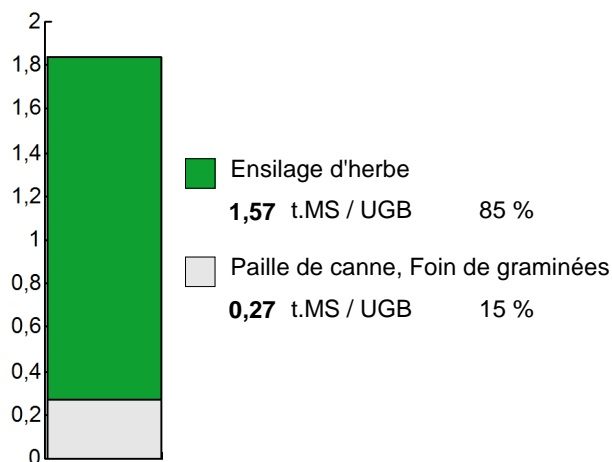


Couvert / mode d'utilisation	Surface (ha)	N	P2O5	K2O	Fum Orga
Surface en herbe					
Pâturage	14,0				F
Enrubannage	14,0				L

Légende : F=Fumier, L=Lisier

Fourrages conservés utilisés 1,84 t. MS / UGB
 dont variation de stock 0,00 t.MS / UGB
 Autonomie des fourrages conservés 85 %

Fourrages conservés utilisés



Récoltes	Surface (ha)	Rdt MS/ha	tMS /UGB	Ares /UGB
Ensilage d'herbe	14,0	12,0	1,57	13
Dérobées	14,0	12,0		

LE TROUPEAU BOVINS LAIT

77,0 vaches Prim'holstein

Référence M.G. 0,00 g/l

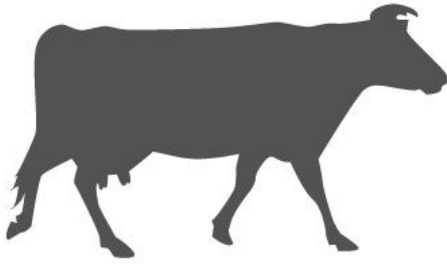
Atelier bovins lait

107,1 UGB

100 % du total UGB

1,4 UGB/VL

28,0 ha SFP



Lait produit

539 000 l

7 000 l/vache

Lait vendu

539 000 l

503 €/1000l

TP 32,00 g/l

TB 37,00 g/l

Livraisons et prix du lait

67 vêlages

IVV moyen 420 j

21

dont génisses

31 %

67 Veaux nés

7

dont veaux morts

10 %

Conduite du troupeau

Rang moyen de lactation 0,0

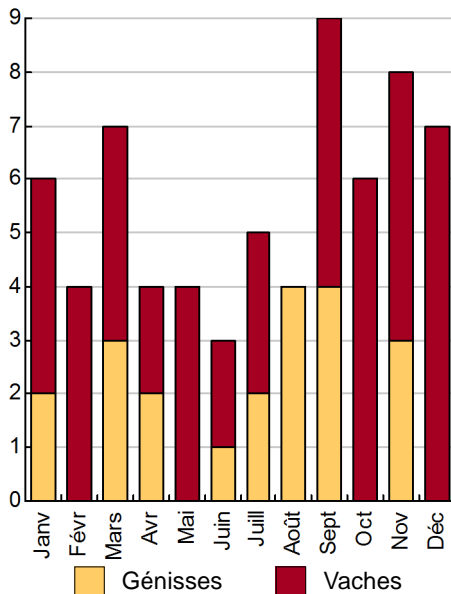
Age moyen au premier vêlage 0 mois

Niveau moyen des génisses au vêlage 0 l

Niveau moyen des vaches au vêlage 0 l

Le graphique de la répartition mensuelle de la production laitière ne peut pas s'afficher (saisie incomplète)

Répartition des vêlages



Ventes et achats d'animaux

Catégorie	Race	Signe qualité	Poids /tête	Prix € unitaire	Prix € /tête
Ventes					
15 Vaches réforme finies	66		600,0 kgv	1,83	1 100
30 Veaux naissants mâles	66		40,0 kgv	3,75	150
11 Veaux naissants femelles	66		53,0 kgv	7,17	380
Achats					
4 Génisses 2 ans repro pleine	66		600,0 kgv	4,67	2 800

Concentrés

Quantité totale 356 t

360 €/t

dont prélevé 0 %

Autres bovins laitiers 1 108 kg/UGB

399 €/UGB

Concentrés aux vaches laitières

4 195 kg/VL

599 g/l

216 €/1000l

Production autonome

3 995 l/VL

en % du lait produit / VL

57 %

Marge brute atelier

171 911 €

2 233 €/vache

319 €/1000l

6 140 €/ha SFP

LES RESULTATS ECONOMIQUES 2017

Période du 01/01/2017 au 31/12/2017

Régime fiscal : Réel normal obligatoire

PRODUIT BRUT TOTAL (PB)	365 320 €	CHARGES	248 849 €
Bovins lait (98 % PB)	358 895	Charges opérationnelles (51 % PB)	186 984
Ventes	296 038	Troupeau	181 104
Lait vente laiterie : 539 000 l à 0,503 €	270 858	(107 UGB bovins lait)	
15 Vaches réforme finies race 66 (600 kgv - 1 100 €)	16 500	Concentrés	1 217 €/UGB 130 323
30 Veaux naissants mâles race 66 (40 kgv - 150 €)	4 500	Autre	215 €/UGB 23 010
11 Veaux naissants femelles race 66 (53 kgv - 380 €)	4 180	Frais d'élevage	130 €/UGB 13 923
Achats d'animaux	-11 200	Frais vétérinaires	80 €/UGB 8 568
4 Génisses 2 ans repro pleine race 66 (600 kgv - 2 800 €)	-11 200	Fourrages achetés	49 €/UGB 5 280
Aides	74 056	Surfaces fourragères	5 880
POSEI Aide production laitière : 539 t à 110,00 €	59 290	(28 ha SFP : dont 28 ha SH)	
Aide Fodelait : 539 t à 20,16 €	10 866	Engrais et amendements	210 €/ha 5 880
Prime abat. gros bovins base : 15 têtes à 260,00 €	3 900		
Produits non affectables (2 % PB)	6 425	Charges de structure (17 % PB)	61 865
Aides	6 425	(hors amortissements et frais financiers)	
Indemnité spéciale montagne	6 425	Main-d'oeuvre (MSA + salaires)	693 €/ha SAU 19 400
		Foncier	179 €/ha SAU 5 000
		Matériel	557 €/ha SAU 15 600
		Bâtiments et installations	0
		Autres charges	781 €/ha SAU 21 865
		EXCEDENT BRUT D'EXPLOITATION (32 % PB)	116 471 €
		46 588 €/UMO (2,5 UMO exploitants)	

Annuités (35 % EBE)	41 234 €
Remboursement de capital	39 172
Frais financiers long et moyen terme (LMT)	2 062
Frais financiers court terme (CT)	0 €

Amortissement	30 065 €
Matériel	500 €/ha 14 000
Bâtiments et installations	150 €/UGB 16 065
Frais financiers (LMT et CT)	2 062 €

DISPONIBLE POUR EXPLOITANTS ET L'AUTOFINANCEMENT	75 237 €
30 095 €/UMO	

RESULTAT COURANT (23 % PB)	84 344 €
33 738 €/UMO	

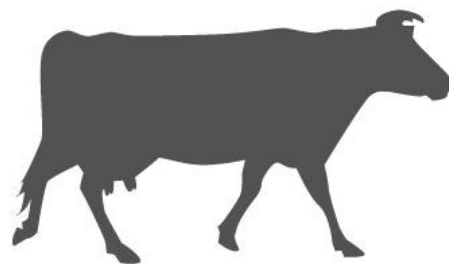
Total actif hors foncier	€	Valeur ajoutée nette (hors aides)	12 470 €/UMO
	€/UMO	EBE hors foncier / actif hors foncier	%
Animaux	%	Bâtiments et installations	%
Matériel	%	Autres immobilisations	%
		Taux d'endettement hors foncier	%
		Trésorerie nette globale	0 €

Coût de production de l'atelier Bovins lait

Résultats avec paramètres personnalisés - Exercice du 01/01/2017 au 31/12/2017

Productivité

Lait produit et commercialisé (litres)	539 000
dont volume de lait transformé (%)	0
Main-d'oeuvre à rémunérer (UMO)	3,50
Productivité MO rémunérée (litres/UMO)	154 000



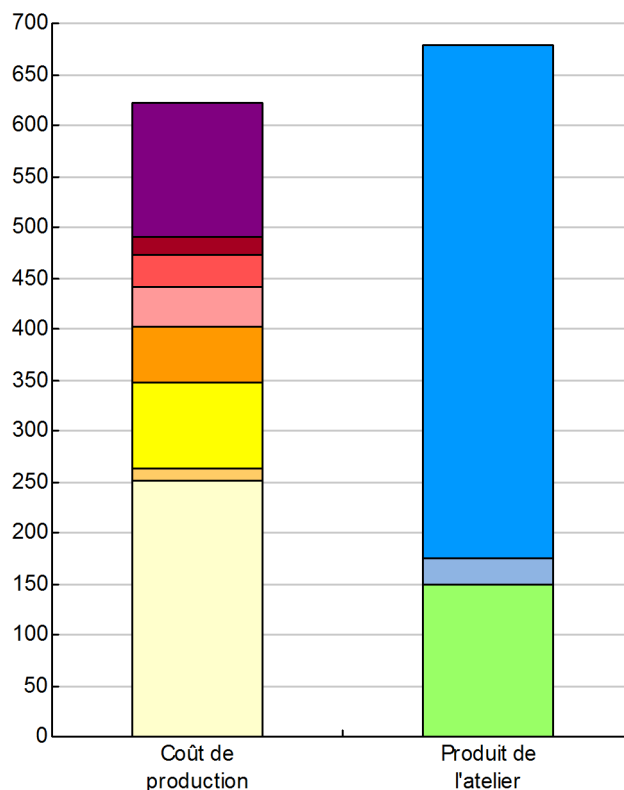
Coût de production total

	€/ 1000 litres de lait
Travail	131
Foncier et capital	18
Frais divers de gestion	31
Bâtiments et installations	40
Mécanisation	55
Frais d'élevage	84
Approvisionnements des surfaces	11
Alimentation des animaux	252

Produit total

	€/ 1000 litres de lait
Prix de vente du lait	503
Produit viande	26
Autres produits	0
Aides	149

€/ 1000 litres de lait



Approche comptable

Coût de production €/1000l	622
Prix de revient €/1000l	447
Rémunération permise €/1000l	155
Rémunération permise nb SMIC/UMO	2,41

Prise en compte des amortissements et rémunération de tous les facteurs de production (travail, capitaux propres et terres en propriété).

Approche trésorerie

Coût de fonctionnement €/1000l	634
Prix de fonctionnement €/1000l	458
Trésorerie permise €/1000l	143
Trésorerie permise nb SMIC/UMO	2,23

On remplace les amortissements par le capital d'emprunts remboursés et on ne rémunère pas les capitaux propres et les terres en propriété.

Hypothèses retenues Taux d'intérêt des capitaux propres (%) 0,8 Montant du fermage des terres en propriété (€/ha) 150
 Rémunération €/UMO 21 283 = [SMIC net 13 820] x [coef "SMIC brut" 1,00] x [nb de SMIC/UMO 1,54]

Coût de production de l'atelier Bovins lait - Pour en savoir plus



€/ 1000 litres de lait

Coût de production total 622,0

Travail

Salaires et charges salariales 32,7
Rémunération du travail exploitant (CS) 98,7

Foncier et Capital

Fermage et frais du foncier 9,3
Rémunération terres en propriété (CS) 5,3
Amortissements améliorations foncières 0,0
Frais financiers 3,8
Rémunération capitaux en propriété (CS) 0,0

Frais divers de gestion

Transports, assurances, frais de gestion 30,6
Autres amortissements 0,0

Bâtiments et installations

Eau 5,6
Electricité et gaz 4,4
Entretien et location des bâtiments 0,0
Amortissements bâtiments-installations 29,8

Mécanisation

Travaux par tiers 5,6
Carburants et lubrifiants 11,9
Entretien du matériel 11,4
Achat de petit matériel 0,0
Crédit bail 0,0
Amortissements matériel 26,0

Frais d'élevage

Frais vétérinaires 15,9
Frais repro, identification, GDS, cont perf 68,5
Achats de litière 0,0
Frais de transformation et com. 0,0

Approvisionnements des surfaces

Engrais et amendements 10,9
Semences 0,0
Autres charges végétales 0,0

Alimentation des animaux

Achats de concentrés et minéraux 241,8
Achats de fourrages et mise en pension 9,8

Résultats avec paramètres personnalisés

Main-d'oeuvre

Exploitant (UMO) 2,50
Salariée (UMO) 1,00
Total main-d'oeuvre à rémunérer 3,50
dont pour transformation et com.
Main-d'oeuvre bénévole

Produit de l'atelier

€/ 1000 litres de lait

Prix de vente du lait 502,5
Produit viande 25,9
Achats d'animaux (en -) 20,8
Autres produits 0,0
Aides
Aides couplées et autres 137,4
Aides découplées 0,0
Aides deuxième pilier 11,9

Données complémentaires

€/ 1000 litres de lait

Total charges courantes 462
Total amortissements 56
Total charges supplétives (CS) 104
Coût production hors charges sup. 518
Annuités 77
Charges sociales (pour information) 3

Céréales intra-consommées (ha) 0,0

Résultats économiques atelier

Excédent brut €/UMO 46 588
Excédent brut €/1000 l 216
Revenu (RCAI) €/UMO 34 458
Revenu disponible €/UMO 30 095

Hypothèses retenues Taux d'intérêt des capitaux propres (%) 0,8 Montant du fermage des terres en propriété (€/ha) 150

Rémunération €/UMO 21 283 = [SMIC net 13 820] x [coef "SMIC brut" 1,00] x [nb de SMIC/UMO 1,54]