

# RÉSEAUX D'ÉLEVAGE

Résultats annuels - Campagne 2017



## Cas-type

## CTO EMT actualisé 2017

Dossier établi par

Equipe : Equipe DOM REUNION



### Caractéristiques de l'exploitation

**2,0 unités de main-d'oeuvre**

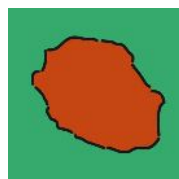
**25 ha de Surface agricole utile**

dont 25 ha de surface fourragère principale - dont 25 ha d'herbe

dont 0 ha de grandes cultures

**53 UGB - Chargement apparent 2,1 UGB / ha SFP**

dont 53,4 bovins lait



**La Réunion**

Avec le soutien  
financier de



## ASSOLEMENT DU SYSTEME

Surface Agricole Utile 25 ha      Surface Fourragère Principale 100 %      Surface Non Fourragère 0 %

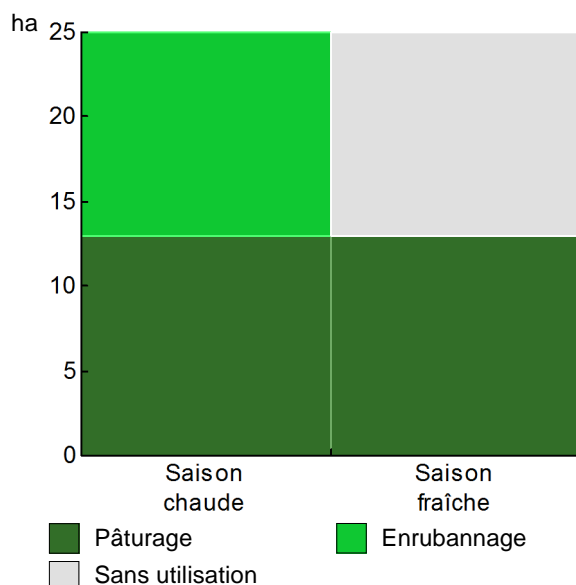


	Surface (ha)	%
Surface en herbe	25,0	100

## LE SYSTEME FOURRAGER

<b>Chargement corrigé</b>	<b>1,95 UGB / ha SFP</b>			<b>Cultures Fourragères (CF) / SFP</b>	<b>0 %</b>		
Part des prairies permanentes / SH	52 %			Prairie temporaire implantée dans l'année	ha		
Fumure minérale (/ha herbe)	43 N	14 P2O5	14 K2O	Fumure minérale (/ha CF)	0 N	0 P2O5	0 K2O

### Utilisation des surfaces fourragères

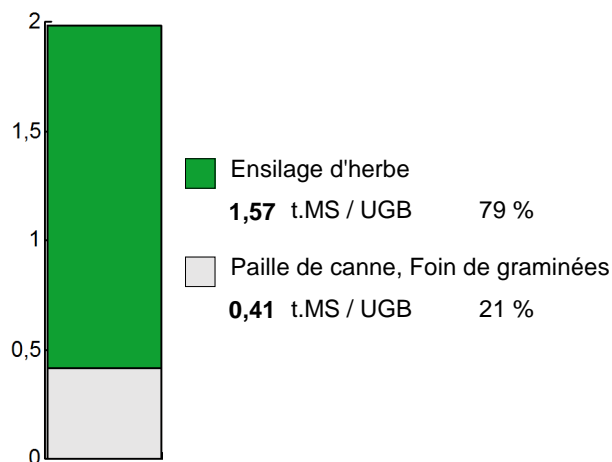


Couvert / mode d'utilisation	Surface (ha)	N	P2O5	K2O	Fum Orga
<b>Surface en herbe</b>					
Pâturage	13,0				F
Enrubannage	12,0				L

Légende : F=Fumier, L=Lisier

<b>Fourrages conservés utilisés</b>	<b>1,99 t. MS / UGB</b>
dont variation de stock	0,00 t.MS / UGB
Autonomie des fourrages conservés	79 %

### Fourrages conservés utilisés



Récoltes	Surface (ha)	Rdt MS/ha	tMS /UGB	Ares /UGB
<b>Ensilage d'herbe</b>	12,0	7,0	1,57	22
Dérobées	12,0	7,0		

## LE TROUPEAU BOVINS LAIT

42,0 vaches Prim'holstein; Brune

Référence M.G. 0,00 g/l

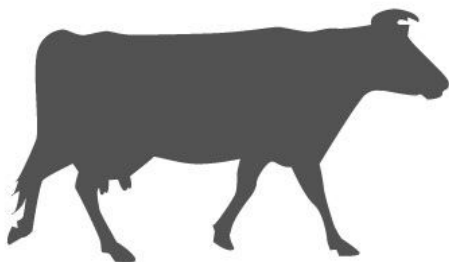
Atelier bovins lait

53,4 UGB

100 % du total UGB

1,3 UGB/VL

25,0 ha SFP



Lait produit

258 300 l 6 150 l/vache

Lait vendu

258 300 l 521 €/1000l TP 32,00 g/l

TB 37,00 g/l

### Livraisons et prix du lait

35 vêlages

IVV moyen 440 j

10 dont génisses

29 %

35 Veaux nés

3 dont veaux morts

9 %

### Conduite du troupeau

Rang moyen de lactation 0,0

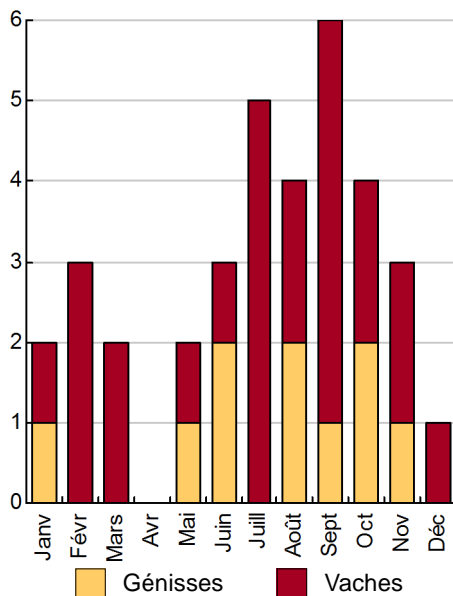
Age moyen au premier vêlage 0 mois

Niveau moyen des génisses au vêlage 0 l

Niveau moyen des vaches au vêlage 0 l

Le graphique de la répartition mensuelle de la production laitière ne peut pas s'afficher (saisie incomplète)

### Répartition des vêlages



### Ventes et achats d'animaux

Catégorie	Race	Signe qualité	Poids /tête	Prix € unitaire	Prix € /tête
<b>Ventes</b>					
7 Vaches réforme finies	66		580,0 kgv	1,38	800
8 Veaux naissants femelles	66		48,0 kgv	7,92	380
16 Veaux naissants mâles	66		40,0 kgv	3,75	150
<b>Achats</b>					
4 Génisses 2 ans repro pleine	66		600,0 kgv	4,67	2 800

### Concentrés

Quantité totale 163 t

360 €/t

dont prélevé 0 %

Autres bovins laitiers 728 kg/UGB

262 €/UGB

Concentrés aux vaches laitières

3 690 kg/VL

600 g/l

216 €/1000l

Production autonome

3 602 l/VL

en % du lait produit / VL

59 %

### Marge brute atelier

82 768 €

1 971 €/vache

320 €/1000l

3 311 €/ha SFP

# LES RESULTATS ECONOMIQUES 2017

Période du 01/01/2017 au 31/12/2017

Régime fiscal : Réel simplifié obligatoire

<b>PRODUIT BRUT TOTAL (PB)</b>	<b>173 691 €</b>
<b>Bovins lait (98 % PB)</b>	<b>169 611</b>
<b>Ventes</b>	<b>145 720</b>
Lait vente laiterie : 258 300 l à 0,521 €	134 680
7 Vaches réforme finies race 66 (580 kgv - 800 €)	5 600
8 Veaux naissants femelles race 66 (48 kgv - 380 €)	3 040
16 Veaux naissants mâles race 66 (40 kgv - 150 €)	2 400
<b>Achats d'animaux</b>	<b>-11 200</b>
4 Génisses 2 ans repro pleine race 66 (600 kgv - 2 800 €)	-11 200
<b>Aides</b>	<b>35 090</b>
POSEI Aide production laitière : 258 t à 110,00 €	28 413
Aide Fodelait : 258 t à 20,16 €	5 207
Prime abat. gros bovins base : 7 têtes à 210,00 €	1 470
<b>Produits non affectables (2 % PB)</b>	<b>4 080</b>
<b>Aides</b>	<b>4 080</b>
Indemnité spéciale montagne	4 080

<b>CHARGES</b>	<b>117 365 €</b>
<b>Charges opérationnelles (50 % PB)</b>	<b>86 843</b>
<b>Troupeau (53 UGB bovins lait)</b>	<b>84 323</b>
Concentrés	1 579 €/UGB 59 644
Autre	206 €/UGB 11 027
Frais d'élevage	100 €/UGB 5 340
Frais vétérinaires	80 €/UGB 4 272
Fourrages achetés	76 €/UGB 4 040
<b>Surfaces fourragères (25 ha SFP : dont 25 ha SH)</b>	<b>2 520</b>
Engrais et amendements	101 €/ha 2 520
<b>Charges de structure (18 % PB)</b>	<b>30 522</b>
<i>(hors amortissements et frais financiers)</i>	
Main-d'oeuvre (MSA + salaires)	60 €/ha SAU 1 500
Foncier	200 €/ha SAU 5 000
Matériel	450 €/ha SAU 11 250
Bâtiments et installations	0
Autres charges	511 €/ha SAU 12 772
<b>EXCEDENT BRUT D'EXPLOITATION (32 % PB)</b>	<b>56 326 €</b>
	28 163 €/UMO (2 UMO exploitants)

<b>Annuités (37 % EBE)</b>	<b>20 559 €</b>
Remboursement de capital	19 531
Frais financiers long et moyen terme (LMT)	1 028
<b>Frais financiers court terme (CT)</b>	<b>0 €</b>

<b>Amortissement</b>	<b>15 510 €</b>
Matériel	300 €/ha 7 500
Bâtiments et installations	150 €/UGB 8 010
<b>Frais financiers (LMT et CT)</b>	<b>1 028 €</b>

<b>DISPONIBLE POUR EXPLOITANTS ET L'AUTOFINANCEMENT</b>	<b>35 767 €</b>
	17 883 €/UMO

<b>RESULTAT COURANT (23 % PB)</b>	<b>39 788 €</b>
	19 894 €/UMO

Total actif hors foncier	€
	€/UMO
Animaux	%
Bâtiments et installations	%
Matériel	%
Autres immobilisations	%

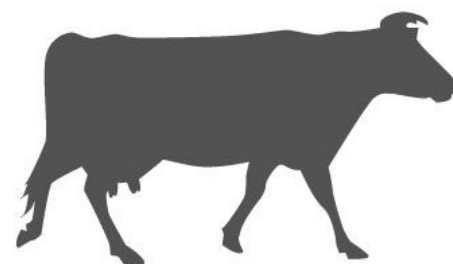
Valeur ajoutée nette (hors aides)	4 573 €/UMO
EBE hors foncier / actif hors foncier	%
Taux d'endettement hors foncier	%
Trésorerie nette globale	0 €

# Coût de production de l'atelier Bovins lait

Résultats avec paramètres personnalisés - Exercice du 01/01/2017 au 31/12/2017

## Productivité

Lait produit et commercialisé (litres)	258 300
dont volume de lait transformé (%)	0
Main-d'oeuvre à rémunérer (UMO)	2,00
<b>Productivité MO rémunérée (litres/UMO)</b>	<b>129 150</b>



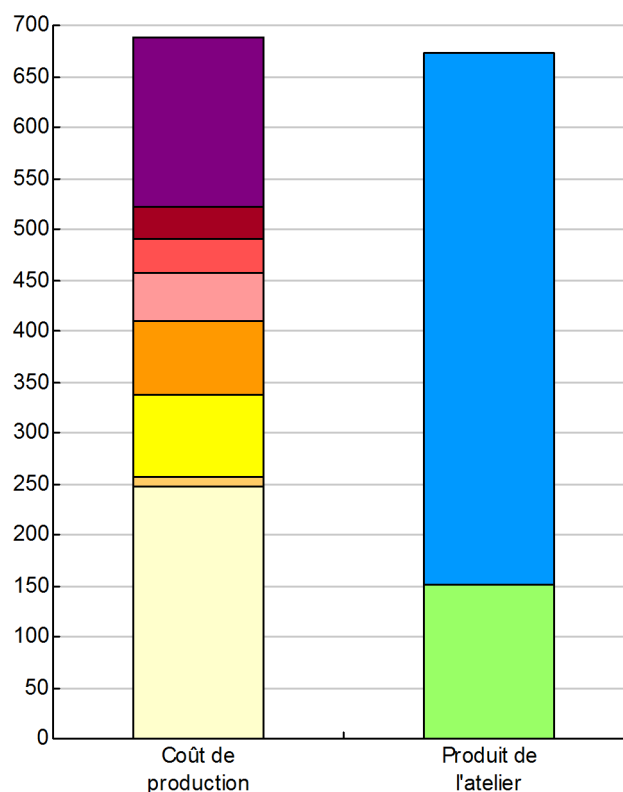
## Coût de production total

	€/ 1000 litres de lait
Travail	165
Foncier et capital	33
Frais divers de gestion	33
Bâtiments et installations	48
Mécanisation	73
Frais d'élevage	80
Approvisionnements des surfaces	10
Alimentation des animaux	247

## Produit total

	€/ 1000 litres de lait
Prix de vente du lait	521
Produit viande	-1
Autres produits	0
Aides	152

€/ 1000 litres de lait



## Approche comptable

Coût de production €/1000l	687
Prix de revient €/1000l	536
Rémunération permise €/1000l	150
Rémunération permise nb SMIC/UMO	1,40

Prise en compte des amortissements et rémunération de tous les facteurs de production (travail, capitaux propres et terres en propriété).

## Approche trésorerie

Coût de fonctionnement €/1000l	693
Prix de fonctionnement €/1000l	542
Trésorerie permise €/1000l	144
Trésorerie permise nb SMIC/UMO	1,35

On remplace les amortissements par le capital d'emprunts remboursés et on ne rémunère pas les capitaux propres et les terres en propriété.

**Hypothèses retenues** Taux d'intérêt des capitaux propres (%) 0,8 Montant du fermage des terres en propriété (€/ha) 150  
Rémunération €/UMO 21 283 = [ SMIC net 13 820 ] x [ coef "SMIC brut" 1,00 ] x [ nb de SMIC/UMO 1,54 ]

## Coût de production de l'atelier Bovins lait - Pour en savoir plus



€/ 1000 litres de lait

**Coût de production total** 687,3

### Travail

Salaires et charges salariales 0,0  
Rémunération du travail exploitant (CS) 164,8

### Foncier et Capital

Fermage et frais du foncier 19,4  
Rémunération terres en propriété (CS) 9,9  
Amortissements améliorations foncières 0,0  
Frais financiers 4,0  
Rémunération capitaux en propriété (CS) 0,0

### Frais divers de gestion

Transports, assurances, frais de gestion 32,9  
Autres amortissements 0,0

### Bâtiments et installations

Eau 7,7  
Electricité et gaz 8,8  
Entretien et location des bâtiments 0,0  
Amortissements bâtiments-installations 31,0

### Mécanisation

Travaux par tiers 0,0  
Carburants et lubrifiants 19,4  
Entretien du matériel 24,2  
Achat de petit matériel 0,0  
Crédit bail 0,0  
Amortissements matériel 29,0

### Frais d'élevage

Frais vétérinaires 16,5  
Frais repro, identification, GDS, cont perf 63,4  
Achats de litière 0,0  
Frais de transformation et com. 0,0

### Approvisionnements des surfaces

Engrais et amendements 9,8  
Semences 0,0  
Autres charges végétales 0,0

### Alimentation des animaux

Achats de concentrés et minéraux 230,9  
Achats de fourrages et mise en pension 15,6

## Résultats avec paramètres personnalisés

### Main-d'oeuvre

Exploitant (UMO) 2,00  
Salariée (UMO) 0,00  
**Total main-d'oeuvre à rémunérer** 2,00  
dont pour transformation et com.  
Main-d'oeuvre bénévole

### Produit de l'atelier

€/ 1000 litres de lait

**Prix de vente du lait** 521,4  
**Produit viande** -0,6  
Achats d'animaux (en -) 43,4  
**Autres produits** 0,0  
**Aides**  
Aides couplées et autres 135,9  
Aides découplées 0,0  
Aides deuxième pilier 15,8

### Données complémentaires

€/ 1000 litres de lait

Total charges courantes 453  
Total amortissements 60  
Total charges supplétives (CS) 175  
Coût production hors charges sup. 513  
Annuités 80  
Charges sociales (pour information) 6

Céréales intra-consommées (ha) 0,0

### Résultats économiques atelier

Excédent brut €/UMO 28 163  
Excédent brut €/1000 l 218  
Revenu (RCAI) €/UMO 20 644  
Revenu disponible €/UMO 17 884

**Hypothèses retenues** Taux d'intérêt des capitaux propres (%) 0,8 Montant du fermage des terres en propriété (€/ha) 150

Rémunération €/UMO 21 283 = [ SMIC net 13 820 ] x [ coef "SMIC brut" 1,00 ] x [ nb de SMIC/UMO 1,54 ]