

# RÉSEAUX D'ÉLEVAGE

Résultats annuels - Campagne 2016



## Cas-type

### CTO Bovin Naisseur Strict

Dossier établi par

Equipe : Equipe DOM REUNION



#### Caractéristiques de l'exploitation

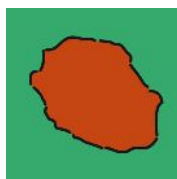
**1,5 unités de main-d'oeuvre**

**40 ha de Surface agricole utile**

dont 40 ha de surface fourragère principale - dont 40 ha d'herbe  
dont 0 ha de grandes cultures

**59 UGB** - Chargement apparent 1,5 UGB / ha SFP

dont 59,3 bovins viande



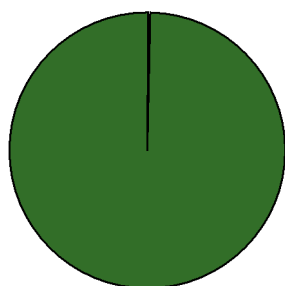
*La Réunion*

Avec le soutien  
financier de



## ASSOLEMENT DU SYSTEME

Surface Agricole Utile **40 ha**      Surface Fourragère Principale **100 %**      Surface Non Fourragère **0 %**

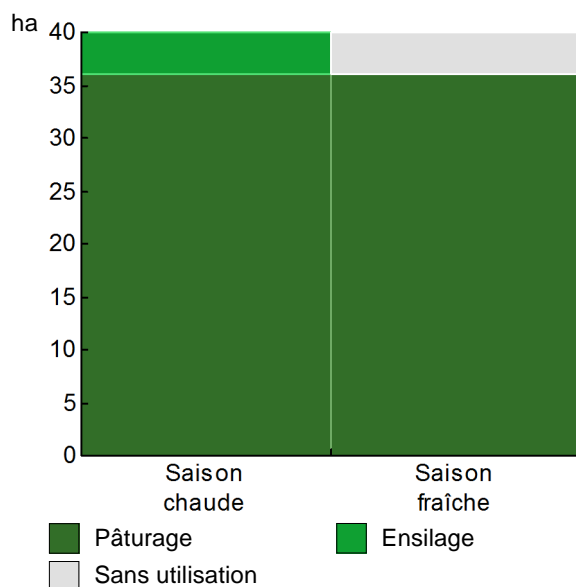


|                  | Surface (ha) | %   |
|------------------|--------------|-----|
| Surface en herbe | 40,0         | 100 |

## LE SYSTEME FOURRAGER

|                                    |                          |         |        |   |            |        |       |
|------------------------------------|--------------------------|---------|--------|---|------------|--------|-------|
| <b>Chargement corrigé</b>          | <b>1,37 UGB / ha SFP</b> |         |        | <b>Cultures Fourragères (CF)/ SFP</b>     | <b>0 %</b> |        |       |
| Part des prairies permanentes / SH | 100 %                    |         |        | Prairie temporaire implantée dans l'année | ha         |        |       |
| Fumure minérale (/ha herbe)        | 80 N                     | 27 P2O5 | 27 K2O | Fumure minérale (/ha CF)                  | 0 N        | 0 P2O5 | 0 K2O |

### Utilisation des surfaces fourragères

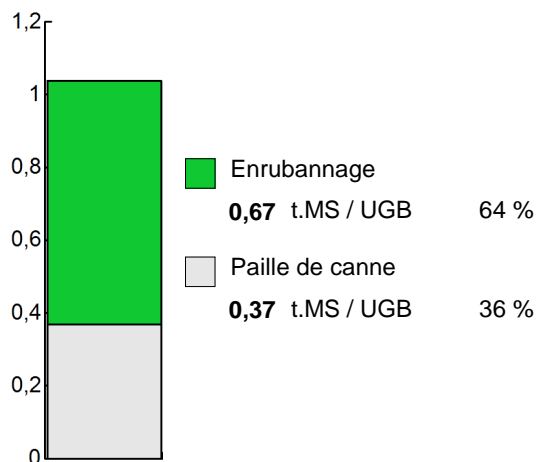


| Couvert / mode d'utilisation | Surface (ha) | N | P2O5 | K2O | Fum Orga |
|------------------------------|--------------|---|------|-----|----------|
| <b>Surface en herbe</b>      |              |   |      |     |          |
| Pâturage vaches allaitantes  | 36,0         |   |      |     | F        |
| Ensilage                     | 4,0          |   |      |     | F        |

Légende : F=Fumier

|                                     |                         |
|-------------------------------------|-------------------------|
| <b>Fourrages conservés utilisés</b> | <b>1,05 t. MS / UGB</b> |
| dont variation de stock             | 0,00 t.MS / UGB         |
| Autonomie des fourrages conservés   | 65 %                    |

### Fourrages conservés utilisés



| Récoltes           | Surface (ha) | Rdt MS/ha | tMS /UGB | Ares /UGB |
|--------------------|--------------|-----------|----------|-----------|
| <b>Enrubannage</b> | 4,0          | 10,0      | 0,67     | 7         |
| Dérobées           | 4,0          | 10,0      |          |           |

## LE TROUPEAU BOVINS VIANDE

**45,0 vaches allaitantes (VA)**

Limousine  
63 droits PMTVA

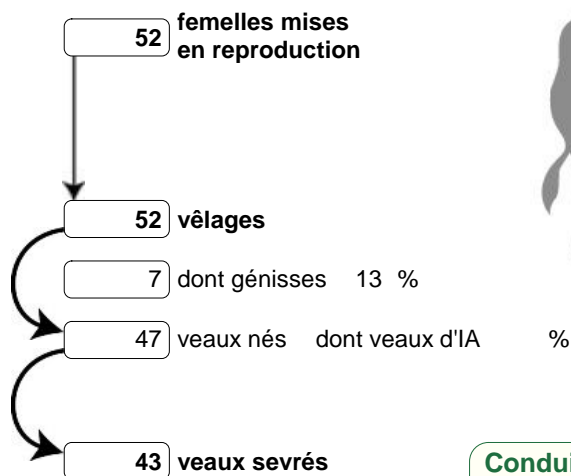
Atelier bovins viande

59,3 UGB

**100 % du total UGB**

1,1 UGB/vêlage

40,0 ha SFP BV



### Performances de reproduction

|                                       |                |
|---------------------------------------|----------------|
| <b>Taux de gestation</b>              | <b>100 %</b>   |
| Nombre d'avortements                  | 0              |
| <b>Intervalle vêlage-vêlage</b>       | <b>415 j</b>   |
| dont > 400 jours                      | %              |
| Date moyenne de vêlage                |                |
| <b>Age moyen au premier vêlage</b>    | <b>32 mois</b> |
| Taux de prolificité                   | 90 %           |
| <b>Taux de mortalité</b>              | <b>8,5 %</b>   |
| <b>Taux de productivité numérique</b> | <b>83 %</b>    |

### Conduite des veaux jusqu'au sevrage

Complémentation mâles et femelles

Quantité concentrés

0,0 t

### Répartition des vêlages

*Le graphique de la répartition mensuelle des mises-bas ne peut pas s'afficher (saisie incomplète)*

### Ventes et achats d'animaux

| Catégorie                   | Race | Signe qualité | Poids /tête | Prix € unitaire | Prix € /tête |
|-----------------------------|------|---------------|-------------|-----------------|--------------|
| <b>Ventes</b>               |      |               |             |                 |              |
| 22 Broutards mâles          | 34   |               | 290,0 kgv   | 4,46            | 1 293        |
| 11 Broutardes               | 34   |               | 260,0 kgv   | 3,29            | 855          |
| 5 Vaches réforme            | 34   |               | 300,0 kgc   | 4,37            | 1 311        |
| 4 Autres femelles d'élevage | 34   |               | 300,0 kgv   | 4,67            | 1 400        |

### Production de viande

**Production brute de viande vive (PBVV)**

13 167 kgv

**222 kgv/UGB**

**dont vendue**

13 167 kgv

**3,80 €/kgv vendu**

Concentrés : Quantité totale

30 t

500 kg/UGB

dont prélevé

0 %

Prix unitaire concentrés

361 €/t

**Coût des aliments (concentrés et fourrages achetés)**

13 376 €

**1,02 €/kgv**

Production autonome

9 647 kgv

163 kgv/UGB

73 %/PBVV

### Marge brute atelier

64 343 €

1 430 €/VA

**1 085 €/UGB**

1 609 €/ha SFP BV

# LES RESULTATS ECONOMIQUES 2016

Période du 01/01/2016 au 31/12/2016

Régime fiscal : Réel simplifié obligatoire

**PRODUIT BRUT TOTAL (PB)** 102 806 €

|   |                  |               |
|---|------------------|---------------|
| <b>Bovins viande</b>                                    | <b>(81 % PB)</b> | <b>82 996</b> |
| <b>Ventes</b>   |                  | <b>50 019</b> |
| 22 Broutards mâles race 34 (290 kgv - 1 293 €)          |                  | 28 455        |
| 11 Broutardes race 34 (260 kgv - 855 €)                 |                  | 9 409         |
| 5 Vaches réforme race 34 (300 kgc à 4,37 €)             |                  | 6 555         |
| 4 Autres femelles d'élevage race 34 (300 kgv - 1 400 €) |                  | 5 600         |
| <b>Aides</b>  |                  | <b>32 977</b> |
| Aide Maintien Chep. Allaitant : 106 têtes à 229,72 €    |                  | 24 350        |
| Aide organisation producteurs                           |                  | 4 486         |
| Aide Fodebo   |                  | 2 841         |
| Prime abat. gros bovins base : 5 têtes à 260,00 €       |                  | 1 300         |
| <b>Surface fourragère</b>                               | <b>(8 % PB)</b>  | <b>7 920</b>  |
| <b>Aides</b>  |                  | <b>7 920</b>  |
| Aide herbagère Agro-environ. : 36 ha à 220,00 €         |                  | 7 920         |
| <b>Produits non affectables</b>                         | <b>(12 % PB)</b> | <b>11 890</b> |
| <b>Aides</b>  |                  | <b>11 890</b> |
| Indemnité compens handicap : 40 ha à 297,25 €           |                  | 11 890        |

**CHARGES** 50 739 €

|   |                  |               |
|---|------------------|---------------|
| <b>Charges opérationnelles</b>            | <b>(26 % PB)</b> | <b>26 573</b> |
| <b>Troupeau</b>                           |                  | <b>19 153</b> |
| (59 UGB bovins viande)                    | 323 €/UGB        |               |
| Concentrés                                | 180 €/UGB        | 10 695        |
| Frais vétérinaires                        | 50 €/UGB         | 2 963         |
| Fourrages achetés                         | 45 €/UGB         | 2 681         |
| Frais d'élevage                           | 40 €/UGB         | 2 370         |
| <b>Surfaces fourragères</b>               |                  | <b>7 420</b>  |
| (40 ha SFP : dont 40 ha SH)               | 186 €/ha         |               |
| <b>Charges de structure</b>               | <b>(24 % PB)</b> | <b>24 166</b> |
| (hors amortissements et frais financiers) |                  |               |
| Main-d'oeuvre (MSA + salaires)            | 25 €/ha SAU      | 1 000         |
| Foncier                                   | 30 €/ha SAU      | 1 200         |
| Matériel                                  | 220 €/ha SAU     | 8 800         |
| Bâtiments et installations                |                  | 0             |
| Autres charges                            | 329 €/ha SAU     | 13 166        |

**EXCEDENT BRUT D'EXPLOITATION** (51 % PB) 52 067 €  
34 711 €/UMO (1,5 UMO exploitants)

|  |                   |                 |
|--|-------------------|-----------------|
| <b>Annuités</b>                            | <b>(27 % EBE)</b> | <b>14 220 €</b> |
| Remboursement de capital                   |                   | 13 509          |
| Frais financiers long et moyen terme (LMT) |                   | 711             |
| <b>Frais financiers court terme (CT)</b>   |                   | <b>0 €</b>      |

|                                     |                |
|-------------------------------------|----------------|
| <b>Amortissement</b>                | <b>9 363 €</b> |
| Matériel                            | 160 €/ha 6 400 |
| Bâtiments et installations          | 50 €/UGB 2 963 |
| <b>Frais financiers (LMT et CT)</b> | <b>711 €</b>   |

**DISPONIBLE POUR EXPLOITANTS ET L'AUTOFINANCEMENT** 37 847 €  
25 231 €/UMO

**RESULTAT COURANT** (41 % PB) 41 993 €  
27 995 €/UMO

|  |         |                                       |              |
|--|---------|---------------------------------------|--------------|
| Total actif hors foncier                   | 0 €     | Valeur ajoutée nette (hors aides)     | -4 922 €/UMO |
|  | 0 €/UMO | EBE hors foncier / actif hors foncier | %            |
| Animaux 0 % Bâtiments et installations 0 % |         | Taux d'endettement hors foncier       | 0 %          |
| Matériel 0 % Autres immobilisations %      |         | Trésorerie nette globale              | 0 €          |

# Coût de production de l'atelier Bovins viande

Résultats avec paramètres personnalisés - Exercice du 01/01/2016 au 31/12/2016



## Productivité

|   |              |
|---|--------------|
| Production brute de viande vive (kgvv)      | 13 167       |
| Main-d'oeuvre à rémunérer (UMO)             | 1,50         |
| <b>Productivité MO rémunérée (kgvv/UMO)</b> | <b>8 778</b> |

€/ 100 kg de viande vive

### Coût de production total 748

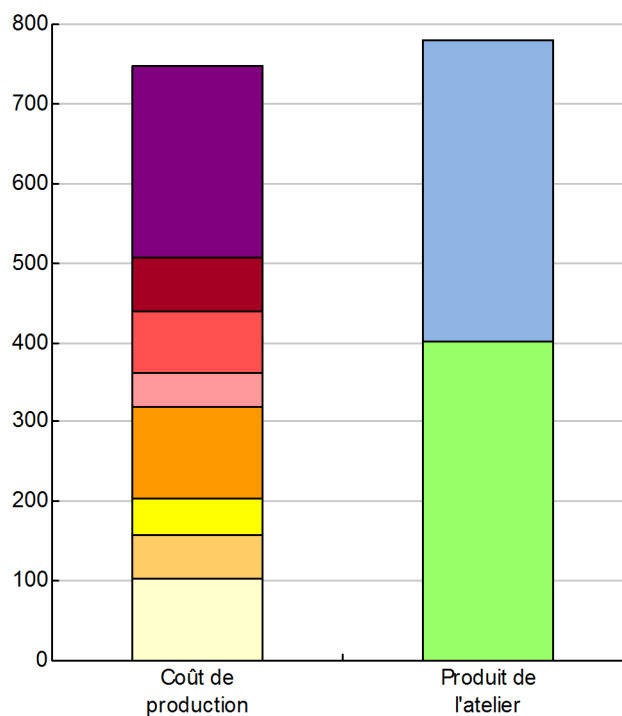
|                                 |     |
|---------------------------------|-----|
| Travail                         | 242 |
| Foncier et capital              | 66  |
| Frais divers de gestion         | 80  |
| Bâtiments et installations      | 43  |
| Mécanisation                    | 115 |
| Frais d'élevage                 | 44  |
| Approvisionnements des surfaces | 56  |
| Alimentation des animaux        | 102 |

€/ 100 kg de viande vive

### Produit total 781

|                 |     |
|-----------------|-----|
| Produit viande  | 380 |
| Autres produits | 0   |
| Aides           | 401 |

€/ 100 kg de viande vive



## Approche comptable

|                                  |      |
|----------------------------------|------|
| Coût de production €/100 kgvv    | 748  |
| Prix de revient €/100 kgvv       | 347  |
| Rémunération permise €/100 kgvv  | 275  |
| Rémunération permise nb SMIC/UMO | 1,76 |

Prise en compte des amortissements et rémunération de tous les facteurs de production (travail, capitaux propres et terres en propriété).

## Approche trésorerie

|                                   |      |
|-----------------------------------|------|
| Coût de fonctionnement €/100 kgvv | 726  |
| Prix de fonctionnement €/100 kgvv | 325  |
| Trésorerie permise €/100 kgvv     | 297  |
| Trésorerie permise nb SMIC/UMO    | 1,90 |

On remplace les amortissements par le capital d'emprunts remboursés et on ne rémunère pas les capitaux propres et les terres en propriété.

| Animaux vendus                      | Poids à la vente | Prix de vente              | Prix de revient            | Prix de fonctionnement     |
|-------------------------------------|------------------|----------------------------|----------------------------|----------------------------|
| 5 Vaches de réforme                 | 300 kgc/tête     | 4,37 €/kgc                 | 3,99 €/kgc                 | 3,74 €/kgc                 |
| 22 Broutards                        | 290 kgv/tête     | 1 293 €/tête               | 1 181 €/tête               | 1 107 €/tête               |
| 11 Broutardes                       | 260 kgv/tête     | 855 €/tête                 | 781 €/tête                 | 732 €/tête                 |
| 4 Autres animaux                    | 300 kgv/tête     | 1 400 €/tête               | 1 279 €/tête               | 1 199 €/tête               |
| <b>Prix moyen du kilo vif vendu</b> |                  | <b>3,80 €/kg vif vendu</b> | <b>3,47 €/kg vif vendu</b> | <b>3,25 €/kg vif vendu</b> |

## Coût de production de l'atelier Bovins viande - Pour en savoir plus



€/ 100 kg de viande vive

**Coût de production total** 747,8

### Travail

Salaires et charges salariales 0,0  
Rémunération du travail exploitant (CS) 241,9

### Foncier et Capital

Fermage et frais du foncier 7,6  
Rémunération terres en propriété (CS) 53,2  
Amortissements améliorations foncières 0,0  
Frais financiers 5,4  
Rémunération capitaux en propriété (CS) 0,0

### Frais divers de gestion

Transports, assurances, frais de gestion 79,7  
Autres amortissements 0,0

### Bâtiments et installations

Eau 20,2  
Electricité et gaz 0,0  
Entretien et location des bâtiments 0,0  
Amortissements bâtiments-installations 22,5

### Mécanisation

Travaux par tiers 0,0  
Carburants et lubrifiants 30,4  
Entretien du matériel 36,5  
Achat de petit matériel 0,0  
Crédit bail 0,0  
Amortissements matériel 48,6

### Frais d'élevage

Frais vétérinaires 22,5  
Frais repro, identification, GDS, cont perf 21,4  
Achats de litière 0,0  
Frais de transformation et com. 0,0

### Approvisionnements des surfaces

Engrais et amendements 56,4  
Semences 0,0  
Autres charges végétales 0,0

### Alimentation des animaux

Achats de concentrés et minéraux 81,2  
Achats de fourrages et mise en pension 20,4

## Résultats avec paramètres personnalisés

### Main-d'oeuvre

Exploitant (UMO) 1,50  
Salariée (UMO) 0,00  
**Total main-d'oeuvre à rémunérer** 1,50

dont pour transformation et com.

Main-d'oeuvre bénévole

### Produit de l'atelier

€/ 100 kg de viande vive

### Produit viande

Vente d'animaux 379,9  
Achats d'animaux (en -) 0,0  
Variation d'inventaire 0,0

**Autres produits** 0,0

### Aides

Aides couplées et autres 250,5  
Aides découplées 0,0  
Aides deuxième pilier 150,5

### Données complémentaires

€/ 100 kg de viande vive

Total charges courantes 382  
Total amortissements 71  
Total charges supplétives (CS) 295  
Coût production hors charges sup. 453  
Annuités 108  
Charges sociales (pour information) 8

Céréales intra-consommées (ha) 0,0

### Résultats économiques atelier

Excédent brut €/UMO 34 711  
Excédent brut €/100 kgvv 395  
Revenu (RCAI) €/UMO 28 662  
Revenu disponible €/UMO 25 231

**Hypothèses retenues** Taux d'intérêt des capitaux propres (%) 0,8 Montant du fermage des terres en propriété (€/ha) 200  
Rémunération €/UMO 21 235 = [ SMIC net 13 700 ] x [ coef "SMIC brut" 1,00 ] x [ nb de SMIC/UMO 1,55 ]