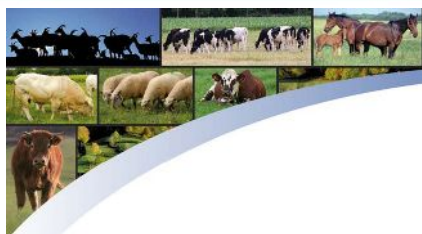


RÉSEAUX D'ÉLEVAGE

Résultats annuels - Campagne 2016



Cas-type

CTO Semi-Intensi GrandTroupeau

Dossier établi par

Equipe : Equipe DOM REUNION



Caractéristiques de l'exploitation

3,5 unités de main-d'oeuvre - dont 1,00 salariée

28 ha de Surface agricole utile
dont 28 ha de surface fourragère principale - dont 28 ha d'herbe
dont 0 ha de grandes cultures

107 UGB - Chargement apparent 3,8 UGB / ha SFP
dont 107,1 bovins lait



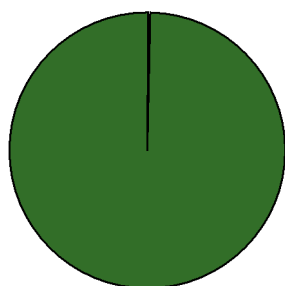
La Réunion

Avec le soutien
financier de



ASSOLEMENT DU SYSTEME

Surface Agricole Utile 28 ha Surface Fourragère Principale 100 % Surface Non Fourragère 0 %

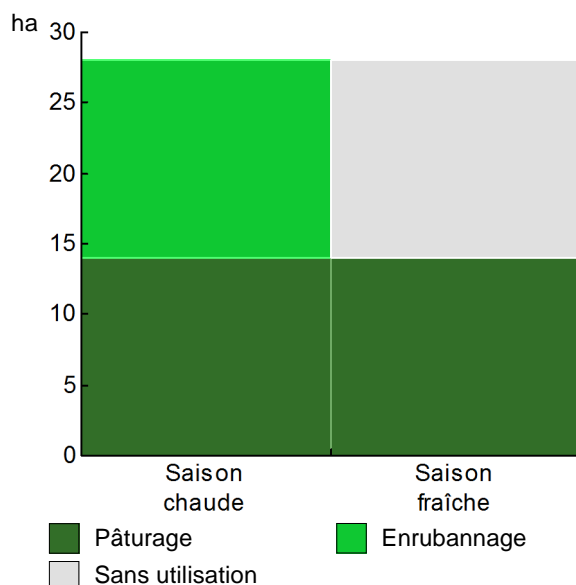


	Surface (ha)	%
Surface en herbe	28,0	100

LE SYSTEME FOURRAGER

Chargement corrigé 3,61 UGB / ha SFP **Cultures Fourragères (CF)/ SFP** 0 %
 Part des prairies permanentes / SH 0 % Prairie temporaire implantée dans l'année ha
 Fumure minérale (/ha herbe) 90 N 30 P2O5 30 K2O Fumure minérale (/ha CF) 0 N 0 P2O5 0 K2O

Utilisation des surfaces fourragères

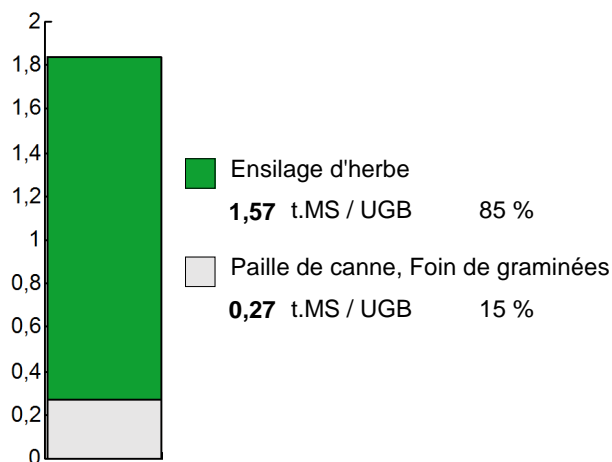


Couvert / mode d'utilisation	Surface (ha)	N	P2O5	K2O	Fum Orga
Surface en herbe					
Pâturage	14,0				F
Enrubannage	14,0				L

Légende : F=Fumier, L=Lisier

Fourrages conservés utilisés 1,84 t. MS / UGB
 dont variation de stock 0,00 t.MS / UGB
 Autonomie des fourrages conservés 85 %

Fourrages conservés utilisés



Récoltes	Surface (ha)	Rdt MS/ha	tMS /UGB	Ares /UGB
Ensilage d'herbe	14,0	12,0	1,57	13
Dérobées	14,0	12,0		

LE TROUPEAU BOVINS LAIT

77,0 vaches Prim'holstein

Référence M.G. 0,00 g/l

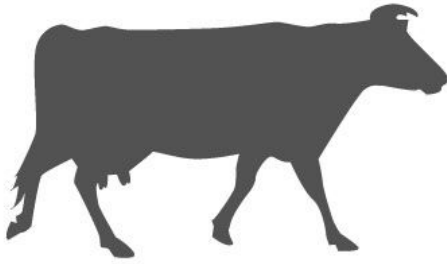
Atelier bovins lait

107,1 UGB

100 % du total UGB

1,4 UGB/VL

28,0 ha SFP



Lait produit

539 000 l 7 000 l/vache

Lait vendu

539 000 l 487 €/1000l TP 32,00 g/l
TB 37,00 g/l

Livraisons et prix du lait

67 vêlages

IVV moyen 420 j

21

dont génisses

31 %

67 Veaux nés

7

dont veaux morts

10 %

Conduite du troupeau

Rang moyen de lactation 0,0

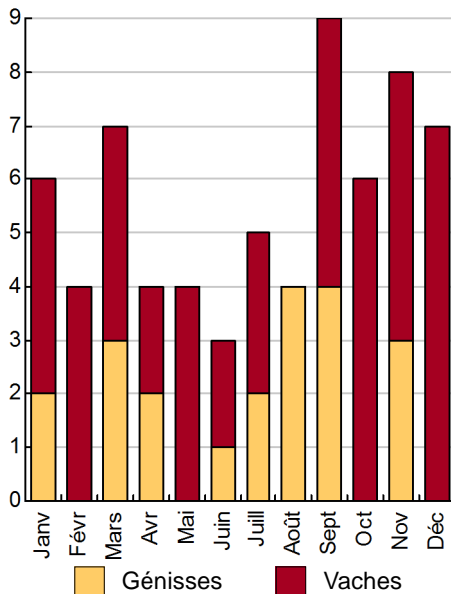
Age moyen au premier vêlage 0 mois

Niveau moyen des génisses au vêlage 0 l

Niveau moyen des vaches au vêlage 0 l

Le graphique de la répartition mensuelle de la production laitière ne peut pas s'afficher (saisie incomplète)

Répartition des vêlages



Ventes et achats d'animaux

Catégorie	Race	Signe qualité	Poids /tête	Prix € unitaire	Prix € /tête
Ventes					
15 Vaches réforme finies	66		600,0 kgv	1,83	1 100
30 Veaux naissants mâles	66		40,0 kgv	3,75	150
11 Veaux naissants femelles	66		53,0 kgv	7,17	380
Achats					
4 Génisses 2 ans repro pleine	66		600,0 kgv	4,67	2 800

Concentrés

Quantité totale 356 t

360 €/t

dont prélevé 0 %

Autres bovins laitiers 1 108 kgv/UGB

399 €/UGB

Concentrés aux vaches laitières

4 195 kgv/VL

599 g/l

216 €/1000l

Production autonome

3 900 l/VL

en % du lait produit / VL

56 %

Marge brute atelier

173 196 €

2 249 €/vache

321 €/1000l

6 186 €/ha SFP

LES RESULTATS ECONOMIQUES 2016

Période du 01/01/2016 au 31/12/2016

Régime fiscal : Réel normal obligatoire

PRODUIT BRUT TOTAL (PB) 364 463 €

Bovins lait (98 % PB)	358 038
Ventes	287 727
Lait vente laiterie : 539 000 l à 0,487 €	262 547
15 Vaches réforme finies race 66 (600 kgv - 1 100 €)	16 500
30 Veaux naissants mâles race 66 (40 kgv - 150 €)	4 500
11 Veaux naissants femelles race 66 (53 kgv - 380 €)	4 180
Achats d'animaux	-11 200
4 Génisses 2 ans repro pleine race 66 (600 kgv - 2 800 €)	-11 200
Aides	81 511
POSEI Aide production laitière : 539 t à 110,00 €	59 290
Aide Fodelait : 539 t à 33,99 €	18 321
Prime abat. gros bovins base : 15 têtes à 260,00 €	3 900
Produits non affectables (2 % PB)	6 425
Aides	6 425
Indemnité spéciale montagne	6 425

CHARGES 252 204 €

Charges opérationnelles (51 % PB)	184 842
Troupeau (107 UGB bovins lait)	178 962
Concentrés	1 217 €/UGB 130 323
Autre	215 €/UGB 23 010
Frais d'élevage	100 €/UGB 10 710
Frais vétérinaires	90 €/UGB 9 639
Surfaces fourragères (28 ha SFP : dont 28 ha SH)	5 880
	210 €/ha

Charges de structure (18 % PB) 67 362

(hors amortissements et frais financiers)		
Main-d'oeuvre (MSA + salaires)	714 €/ha SAU	20 000
Foncier	179 €/ha SAU	5 000
Matériel	707 €/ha SAU	19 800
Bâtiments et installations		0
Autres charges	806 €/ha SAU	22 562

EXCEDENT BRUT D'EXPLOITATION (31 % PB) 112 259 €
44 904 €/UMO (2,5 UMO exploitants)

Annuités (37 % EBE)	41 234 €
Remboursement de capital	39 172
Frais financiers long et moyen terme (LMT)	2 062
Frais financiers court terme (CT)	0 €

Amortissement	30 065 €
Matériel	500 €/ha 14 000
Bâtiments et installations	150 €/UGB 16 065
Frais financiers (LMT et CT)	2 062 €

DISPONIBLE POUR EXPLOITANTS ET L'AUTOFINANCEMENT 71 025 €
28 410 €/UMO

RESULTAT COURANT (22 % PB) 80 132 €
32 053 €/UMO

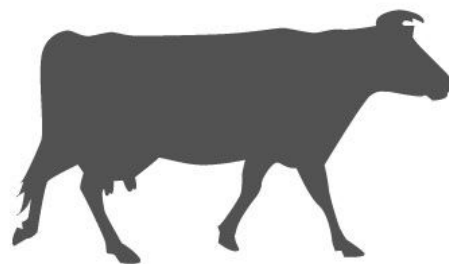
Total actif hors foncier	€	Valeur ajoutée nette (hors aides)	8 103 €/UMO
	€/UMO	EBE hors foncier / actif hors foncier	%
Animaux	%	Bâtiments et installations	%
Matériel	%	Autres immobilisations	%
		Taux d'endettement hors foncier	%
		Trésorerie nette globale	0 €

Coût de production de l'atelier Bovins lait

Résultats avec paramètres personnalisés - Exercice du 01/01/2016 au 31/12/2016

Productivité

Lait produit et commercialisé (litres)	539 000
dont volume de lait transformé (%)	0
Main-d'oeuvre à rémunérer (UMO)	3,50
Productivité MO rémunérée (litres/UMO)	154 000



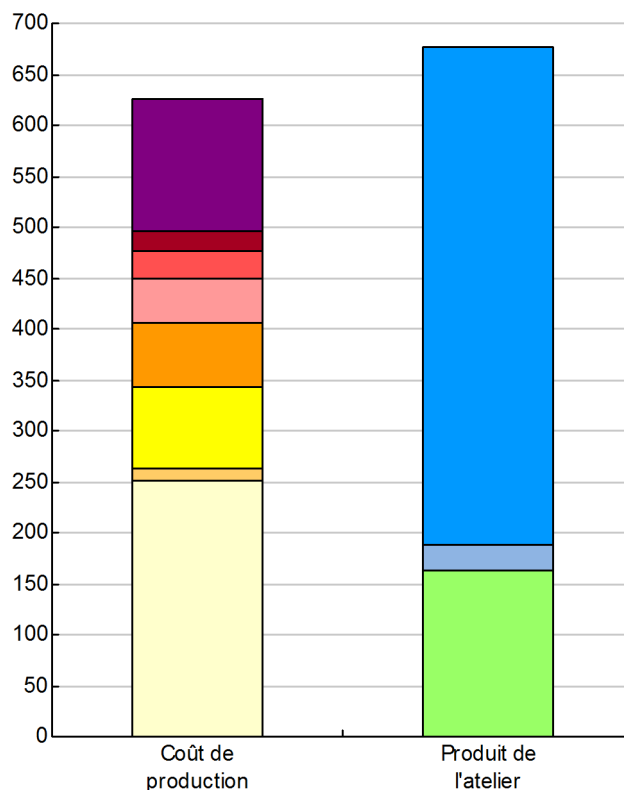
Coût de production total

	€/ 1000 litres de lait
Travail	130
Foncier et capital	18
Frais divers de gestion	29
Bâtiments et installations	43
Mécanisation	63
Frais d'élevage	80
Approvisionnements des surfaces	11
Alimentation des animaux	252

Produit total

	€/ 1000 litres de lait
Prix de vente du lait	487
Produit viande	26
Autres produits	0
Aides	163

€/ 1000 litres de lait



Approche comptable

Coût de production €/1000l	626
Prix de revient €/1000l	437
Rémunération permise €/1000l	148
Rémunération permise nb SMIC/UMO	2,33

Prise en compte des amortissements et rémunération de tous les facteurs de production (travail, capitaux propres et terres en propriété).

Approche trésorerie

Coût de fonctionnement €/1000l	638
Prix de fonctionnement €/1000l	449
Trésorerie permise €/1000l	136
Trésorerie permise nb SMIC/UMO	2,15

On remplace les amortissements par le capital d'emprunts remboursés et on ne rémunère pas les capitaux propres et les terres en propriété.

Hypothèses retenues Taux d'intérêt des capitaux propres (%) 0,8 Montant du fermage des terres en propriété (€/ha) 150
 Rémunération €/UMO 21 098 = [SMIC net 13 700] x [coef "SMIC brut" 1,00] x [nb de SMIC/UMO 1,54]

Coût de production de l'atelier Bovins lait - Pour en savoir plus



€/ 1000 litres de lait

Coût de production total 626,0

Travail

Salaires et charges salariales 32,5
Rémunération du travail exploitant (CS) 97,9

Foncier et Capital

Fermage et frais du foncier 9,3
Rémunération terres en propriété (CS) 5,3
Amortissements améliorations foncières 0,0
Frais financiers 3,8
Rémunération capitaux en propriété (CS) 0,0

Frais divers de gestion

Transports, assurances, frais de gestion 28,9
Autres amortissements 0,0

Bâtiments et installations

Eau 5,6
Electricité et gaz 7,4
Entretien et location des bâtiments 0,0
Amortissements bâtiments-installations 29,8

Mécanisation

Travaux par tiers 5,6
Carburants et lubrifiants 15,6
Entretien du matériel 15,6
Achat de petit matériel 0,0
Crédit bail 0,0
Amortissements matériel 26,0

Frais d'élevage

Frais vétérinaires 17,9
Frais repro, identification, GDS, cont perf 62,6
Achats de litière 0,0
Frais de transformation et com. 0,0

Approvisionnements des surfaces

Engrais et amendements 10,9
Semences 0,0
Autres charges végétales 0,0

Alimentation des animaux

Achats de concentrés et minéraux 241,8
Achats de fourrages et mise en pension 9,8

Résultats avec paramètres personnalisés

Main-d'oeuvre

Exploitant (UMO) 2,50
Salariée (UMO) 1,00
Total main-d'oeuvre à rémunérer 3,50
dont pour transformation et com.
Main-d'oeuvre bénévole

Produit de l'atelier

€/ 1000 litres de lait

Prix de vente du lait 487,1
Produit viande 25,9
Achats d'animaux (en -) 20,8
Autres produits 0,0
Aides
Aides couplées et autres 151,2
Aides découplées 0,0
Aides deuxième pilier 11,9

Données complémentaires

€/ 1000 litres de lait

Total charges courantes 467
Total amortissements 56
Total charges supplétives (CS) 103
Coût production hors charges sup. 523
Annuités 77
Charges sociales (pour information) 5

Céréales intra-consommées (ha) 0,0

Résultats économiques atelier

Excédent brut €/UMO 44 904
Excédent brut €/1000 l 208
Revenu (RCAI) €/UMO 33 053
Revenu disponible €/UMO 28 410

Hypothèses retenues Taux d'intérêt des capitaux propres (%) 0,8 Montant du fermage des terres en propriété (€/ha) 150

Rémunération €/UMO 21 098 = [SMIC net 13 700] x [coef "SMIC brut" 1,00] x [nb de SMIC/UMO 1,54]