

RÉSEAUX D'ÉLEVAGE

Résultats annuels - Campagne 2016



Cas-type

CTO bovin naisseur div végétal

Dossier établi par

Equipe : Equipe DOM REUNION



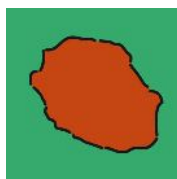
Caractéristiques de l'exploitation

1,8 unités de main-d'oeuvre - dont 0,30 salariée

17 ha de Surface agricole utile

dont 16 ha de surface fourragère principale - dont 16 ha d'herbe
dont 0 ha de grandes cultures - 1,0 ha de cultures spéciales

28 UGB - Chargement apparent 1,8 UGB / ha SFP
dont 28,1 bovins viande



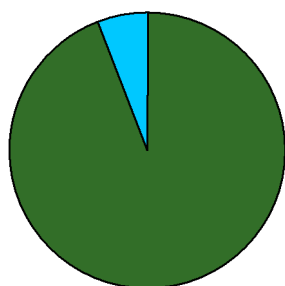
La Réunion

Avec le soutien
financier de



ASSOLEMENT DU SYSTEME

Surface Agricole Utile 17 ha Surface Fourragère Principale 94 % Surface Non Fourragère 6 %

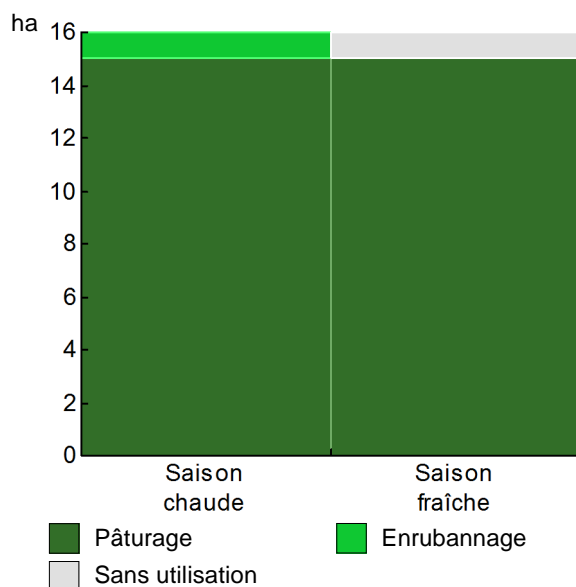


	Surface (ha)	%
Surface en herbe	16,0	94
Cultures spéciales	1,00	6

LE SYSTEME FOURRAGER

Chargement corrigé	1,61 UGB / ha SFP			Cultures Fourragères (CF)/ SFP	0 %		
Part des prairies permanentes / SH	0 %			Prairie temporaire implantée dans l'année	ha		
Fumure minérale (/ha herbe)	31 N	10 P2O5	10 K2O	Fumure minérale (/ha CF)	0 N	0 P2O5	0 K2O

Utilisation des surfaces fourragères

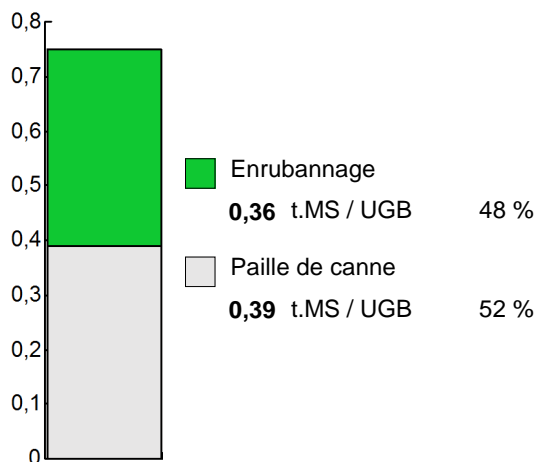


Couvert / mode d'utilisation	Surface (ha)	N	P2O5	K2O	Fum Orga
Surface en herbe					
Pâturage	15,0				F
Enrubannage	1,0				L

Légende : F=Fumier, L=Lisier

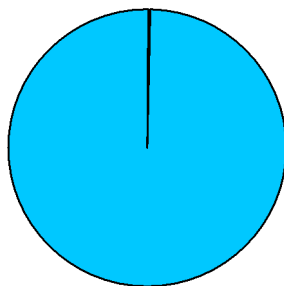
Fourrages conservés utilisés	0,75 t. MS / UGB
dont variation de stock	0,00 t.MS / UGB
Autonomie des fourrages conservés	48 %

Fourrages conservés utilisés



Récoltes	Surface (ha)	Rdt MS/ha	tMS /UGB	Ares /UGB
Enrubannage	1,0	10,0	0,36	4
Dérobées	1,0	10,0		

PRODUCTIONS VEGETALES



ha
1,00 Maraîchage sans serre

Cultures spéciale	1,00 ha	Nb de cultures avec + de 5% de la SAU	2
Fumure minérale (/ha SNF)			
		0 N	0 P2O5 0 K2O
Marge brute des productions végétales		11 700 €	11 700 €/ha

Conduite des productions végétales

Cultures	Signe qualité	Surface (ha)	Rdt /ha	Fumure minérale/ha			Fum Orga	IFT herbi. - aut.	Dés. méca	Prix €/ unité	M.B. €/ha
				N	P2O5	K2O					
Cultures spéciales											
Maraîchage sans serre		1,00	t							0,00	

LE TROUPEAU BOVINS VIANDE

22,0 vaches allaitantes (VA)

Limousine
38 droits PMTVA

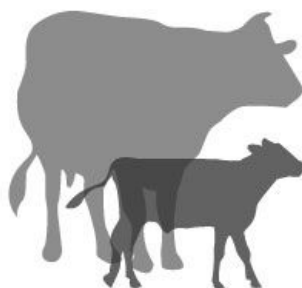
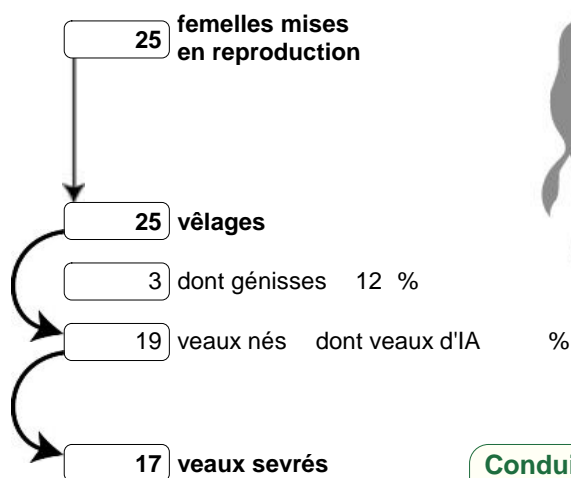
Atelier bovins viande

28,1 UGB

100 % du total UGB

1,1 UGB/vêlage

16,0 ha SFP BV



Performances de reproduction

Taux de gestation	100 %
Nombre d'avortements	0
Intervalle vêlage-vêlage	445 j
dont > 400 jours	0 %
Date moyenne de vêlage	
Age moyen au premier vêlage	35 mois
Taux de prolificité	76 %
Taux de mortalité	10,5 %
Taux de productivité numérique	68 %

Conduite des veaux jusqu'au sevrage

Répartition des vêlages

Le graphique de la répartition mensuelle des mises-bas ne peut pas s'afficher (saisie incomplète)

Ventes et achats d'animaux

Catégorie	Race	Signe qualité	Poids /tête	Prix € /tête	
Ventes					
9 Broutards mâles	34		260,0 kgv	4,60	1 196
6 Broutardes	34		250,0 kgv	3,29	823
3 Vaches réforme	34		280,0 kgc	4,06	1 137

Production de viande

Production brute de viande vive (PBVV)

5 367 kgv **191 kgv/UGB**

dont vendue

5 367 kgv **3,56 €/kgv vendu**

Concentrés : Quantité totale

13 t 450 kg/UGB

dont prélevé

0 %

Prix unitaire concentrés

361 €/t

Coût des aliments (concentrés et fourrages achetés)

5 860 € **1,09 €/kgv**

Production autonome

3 721 kgv 132 kgv/UGB

69 %/PBVV

Marge brute atelier

24 775 €

1 126 €/VA

882 €/UGB

1 548 €/ha SFP BV

LES RESULTATS ECONOMIQUES 2016

Période du 01/01/2016 au 31/12/2016

Régime fiscal : Imposition forfaitaire

PRODUIT BRUT TOTAL (PB)		61 594 €	CHARGES		31 371 €
Bovins viande (55 % PB)		33 954	Charges opérationnelles (32 % PB)		19 679
Ventes		19 109	Troupeau	286 €/UGB	8 024
9 Broutards mâles race 34 (260 kgv - 1 196 €)		10 764	(28 UGB bovins viande)		
6 Broutardes race 34 (250 kgv - 823 €)		4 935	Concentrés	162 €/UGB	4 565
3 Vaches réforme race 34 (280 kgc à 4,06 €)		3 410	Frais vétérinaires	60 €/UGB	1 686
Aides		14 845	Fourrages achetés	46 €/UGB	1 295
Aide Maintien Chep. Allaitant : 47 têtes à 231,91 €		10 900	Frais d'élevage	10 €/UGB	281
Aide organisation producteurs		1 635	Autre	7 €/UGB	197
Aide Fodebo		1 530	Surfaces fourragères	72 €/ha	1 155
Prime abat. gros bovins base : 3 têtes à 260,00 €		780	(16 ha SFP : dont 16 ha SH)		
Cultures spéciales (36 % PB)		22 200	Engrais et amendements	72 €/ha	1 155
Ventes		22 200	Productions végétales	10 500 €/ha	10 500
Maraîchage sans serre : 55,5 t à 400,00 €		22 200	(1,0 ha CSP)		
Produits non affectables (9 % PB)		5 440	Autre	5 200 €/ha	5 200
Aides		5 440	Semences et plants	2 400 €/ha	2 400
Indemnité spéciale montagne : 16 ha à 340,00 €		5 440	Engrais et amendements	2 000 €/ha	2 000
			Produits de défense végétaux	900 €/ha	900
			Charges de structure (19 % PB)		11 692
			(hors amortissements et frais financiers)		
			Main-d'oeuvre (MSA + salaires)	59 €/ha SAU	1 000
			Foncier	18 €/ha SAU	300
			Matériel	410 €/ha SAU	6 970
			Bâtiments et installations		0
			Autres charges	201 €/ha SAU	3 422
			EXCEDENT BRUT D'EXPLOITATION (49 % PB)		30 223 €
			20 149 €/UMO (1,5 UMO exploitants)		

Annuités (25 % EBE)	7 587 €
Remboursement de capital	7 208
Frais financiers long et moyen terme (LMT)	379
Frais financiers court terme (CT)	0 €

Amortissement	6 800 €
Matériel	400 €/ha
Bâtiments et installations	0
Frais financiers (LMT et CT)	379 €

DISPONIBLE POUR EXPLOITANTS ET L'AUTOFINANCEMENT	22 636 €
15 091 €/UMO	

RESULTAT COURANT (37 % PB)	23 044 €
15 363 €/UMO	

Total actif hors foncier	0 €	Valeur ajoutée nette (hors aides)	3 159 €/UMO
	0 €/UMO	EBE hors foncier / actif hors foncier	%
Animaux 0 %	Bâtiments et installations 0 %	Taux d'endettement hors foncier	%
Matériel 0 %	Autres immobilisations %	Trésorerie nette globale	0 €

Coût de production de l'atelier Bovins viande

Résultats avec paramètres personnalisés - Exercice du 01/01/2016 au 31/12/2016



Productivité

Production brute de viande vive (kgvv)	5 367
Main-d'oeuvre à rémunérer (UMO)	0,60
Productivité MO rémunérée (kgvv/UMO)	8 945

€/ 100 kg de viande vive

Coût de production total 754

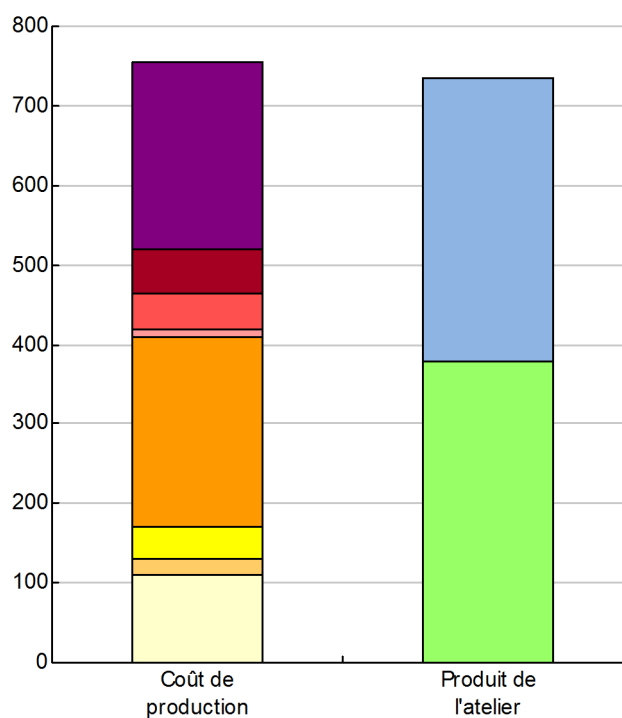
Travail	236
Foncier et capital	53
Frais divers de gestion	46
Bâtiments et installations	10
Mécanisation	237
Frais d'élevage	40
Approvisionnements des surfaces	22
Alimentation des animaux	109

€/ 100 kg de viande vive

Produit total 734

Produit viande	356
Autres produits	0
Aides	378

€/ 100 kg de viande vive



Approche comptable

Coût de production €/100 kgvv	754
Prix de revient €/100 kgvv	376
Rémunération permise €/100 kgvv	216
Rémunération permise nb SMIC/UMO	1,41

Prise en compte des amortissements et rémunération de tous les facteurs de production (travail, capitaux propres et terres en propriété).

Approche trésorerie

Coût de fonctionnement €/100 kgvv	723
Prix de fonctionnement €/100 kgvv	345
Trésorerie permise €/100 kgvv	247
Trésorerie permise nb SMIC/UMO	1,61

On remplace les amortissements par le capital d'emprunts remboursés et on ne rémunère pas les capitaux propres et les terres en propriété.

Animaux vendus	Poids à la vente	Prix de vente	Prix de revient	Prix de fonctionnement
3 Vaches de réforme	280 kgc/tête	4,06 €/kgc	4,29 €/kgc	3,93 €/kgc
9 Broutards	260 kgv/tête	1 196 €/tête	1 262 €/tête	1 158 €/tête
6 Broutardes	250 kgv/tête	823 €/tête	869 €/tête	797 €/tête
Prix moyen du kilo vif vendu		3,56 €/kg vif vendu	3,76 €/kg vif vendu	3,45 €/kg vif vendu

Coût de production de l'atelier Bovins viande - Pour en savoir plus



€/ 100 kg de viande vive

Coût de production total 753,8

Travail

Salaires et charges salariales 0,0

Rémunération du travail exploitant (CS) 235,9

Foncier et Capital

Fermage et frais du foncier 0,0

Rémunération terres en propriété (CS) 46,0

Amortissements améliorations foncières 0,0

Frais financiers 6,9

Rémunération capitaux en propriété (CS) 0,0

Frais divers de gestion

Transports, assurances, frais de gestion 46,3

Autres amortissements 0,0

Bâtiments et installations

Eau 10,4

Electricité et gaz 0,0

Entretien et location des bâtiments 0,0

Amortissements bâtiments-installations 0,0

Mécanisation

Travaux par tiers 0,0

Carburants et lubrifiants 73,2

Entretien du matériel 46,9

Achat de petit matériel 0,0

Crédit bail 0,0

Amortissements matériel 117,2

Frais d'élevage

Frais vétérinaires 31,4

Frais repro, identification, GDS, cont perf 8,9

Achats de litière 0,0

Frais de transformation et com. 0,0

Approvisionnements des surfaces

Engrais et amendements 21,5

Semences 0,0

Autres charges végétales 0,0

Alimentation des animaux

Achats de concentrés et minéraux 85,1

Achats de fourrages et mise en pension 24,1

Résultats avec paramètres personnalisés

Main-d'oeuvre

Exploitant (UMO) 0,60

Salariée (UMO) 0,00

Total main-d'oeuvre à rémunérer 0,60

dont pour transformation et com.

Main-d'oeuvre bénévole

Produit de l'atelier

€/ 100 kg de viande vive

Produit viande 356,0

Vente d'animaux 356,0

Achats d'animaux (en -) 0,0

Variation d'inventaire 0,0

Autres produits 0,0

Aides

Aides couplées et autres 276,6

Aides découplées 0,0

Aides deuxième pilier 101,4

Données complémentaires

€/ 100 kg de viande vive

Total charges courantes 355

Total amortissements 117

Total charges supplétives (CS) 282

Coût production hors charges sup. 472

Annuités 139

Charges sociales (pour information) 8

Céréales intra-consommées (ha) 0,0

Résultats économiques atelier

Excédent brut €/UMO 33 413

Excédent brut €/100 kgvv 374

Revenu (RCAI) €/UMO 22 977

Revenu disponible €/UMO 20 974

Hypothèses retenues Taux d'intérêt des capitaux propres (%) 0,8 Montant du fermage des terres en propriété (€/ha) 150
Rémunération €/UMO 21 098 = [SMIC net 13 700] x [coef "SMIC brut" 1,00] x [nb de SMIC/UMO 1,54]