



Nouvel Observatoire des Marchés Agricoles D'outremer



Sommaire - n°208 - Mai 2017

Indicateurs France	p. 1
Indicateurs Banane verte	p. 2 & 3
Indicateurs Banane jaune	p. 3 & 4
Monitoring volume import UE & USA	p. 5
Monitoring approvisionnement UE	p. 6
Indicateurs prix de détail (hors France)	p. 7
Indicateurs prix de détail France	p. 8

Bulletin d'information édité par l'Observatoire des marchés du Cirad pour l'ODEADOM

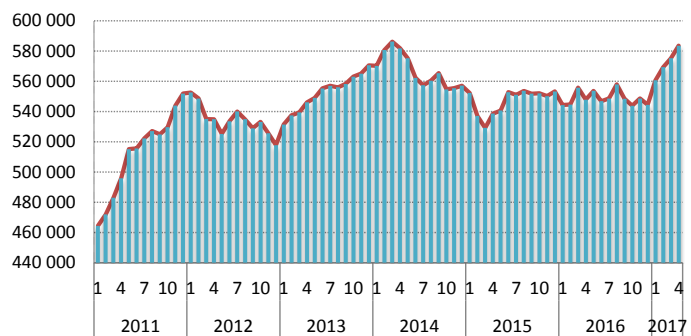
### Conso France Janvier à avril 2017

Les données des douanes françaises transmises par l'Odeadom nous permettent d'estimer l'approvisionnement du marché français à AVRIL 2017. La consommation

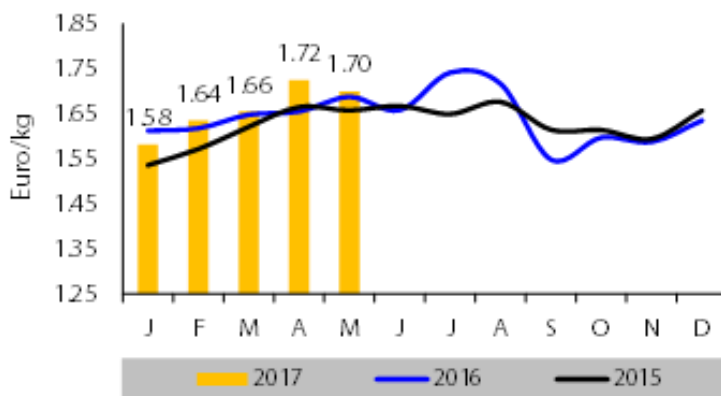
de banane en France sur les quatre premiers mois de 2017 a pulvérisé le record de 2014 pour atteindre 225 600 tonnes (+ 21 % par rapport à 2016). Le mois d'avril 2017 marque un nouveau record d'approvisionnement à un peu plus de 60 000 tonnes. Sur 12 mois glissants (mai 2016 à avril 2017), la consommation a atteint 583 500 tonnes soit un niveau très proche du record absolu de 586 200 tonnes touché sur la période avril 2013 à mars 2014. En l'absence de production française (cyclone de fin 2016), ce sont les origines ACP et dollar qui profitent de cette dynamique exceptionnelle, soit via de l'importation directe soit via des introductions en provenance des autres Etats membres (EM) de l'UE. Les réexpéditions de la France vers les autres EM sont en forte baisse : - 11 %.

Source : Cirad

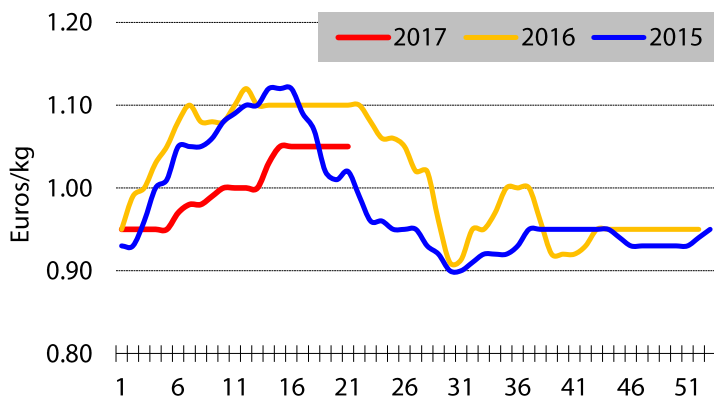
Banane - Appro net - France - 12 mois glissant - En tonnes  
Source : Douanes / Cirad-FruiTrop



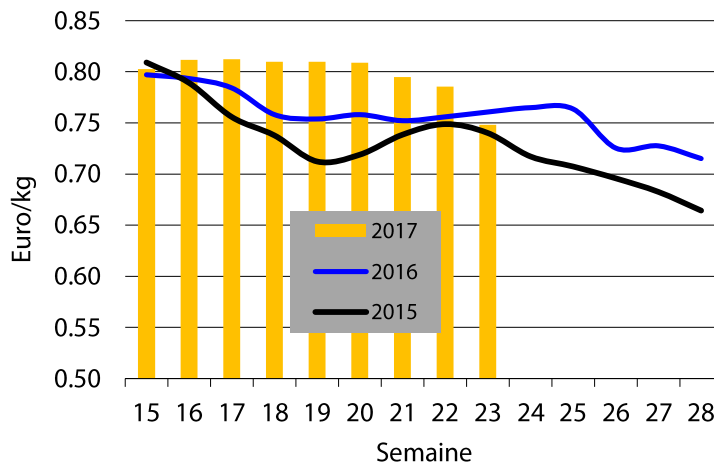
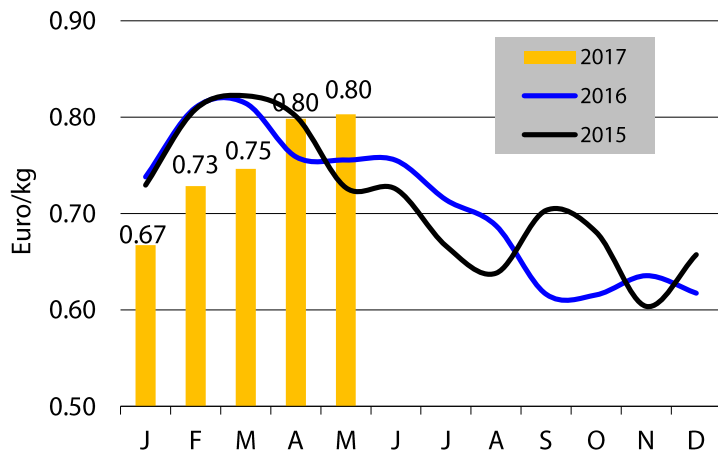
France - Banane - Prix de détail



France - Banane - Prix de gros

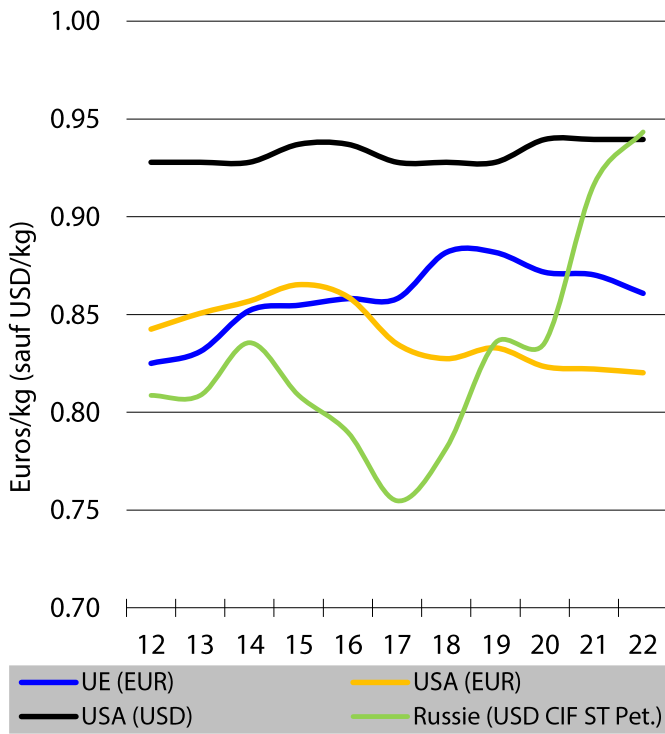


France - Banane - Prix stade import

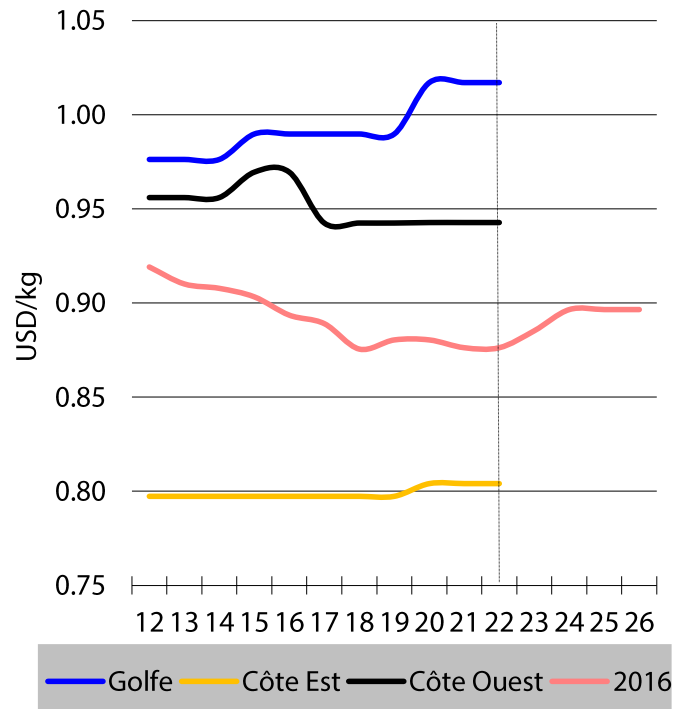


Source : RNM, douanes, Cirad-FruiTrop / Note : dernière semaine provisoire

## Moyennes comparées

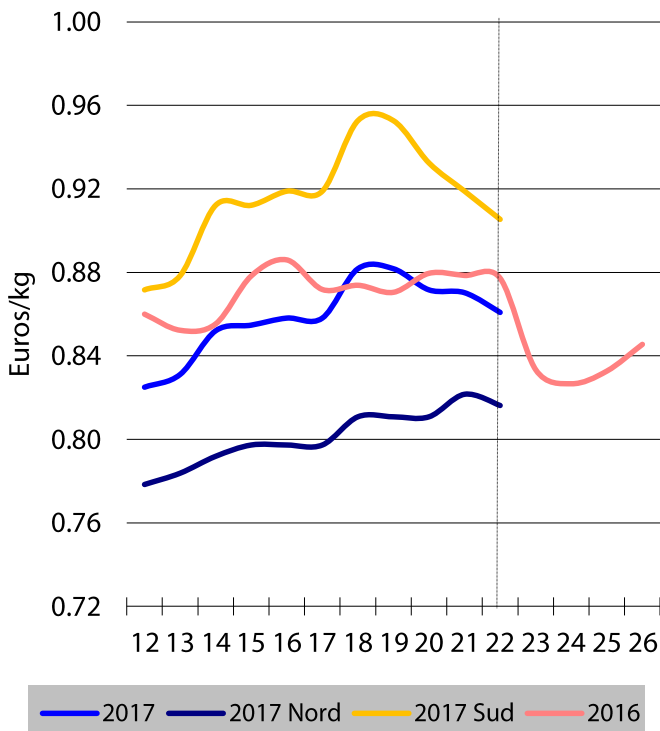


## Etats-Unis (spot)

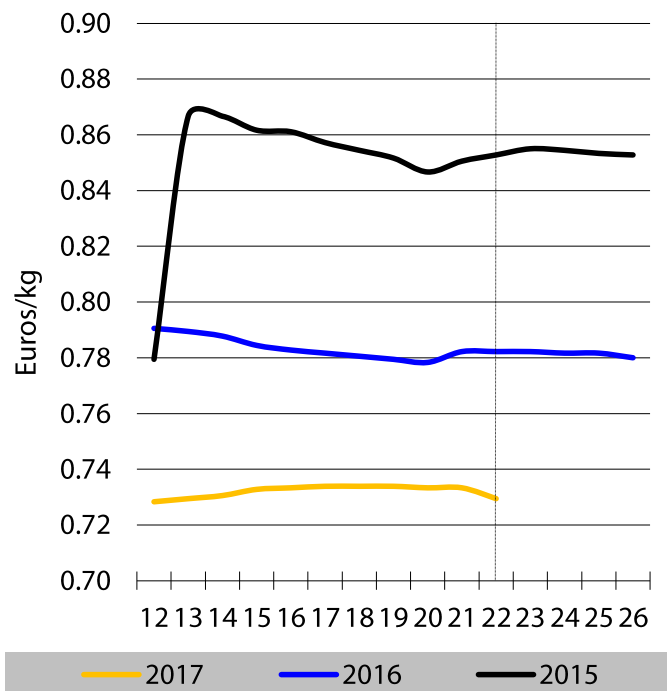


## Union européenne

### UE Sopisco

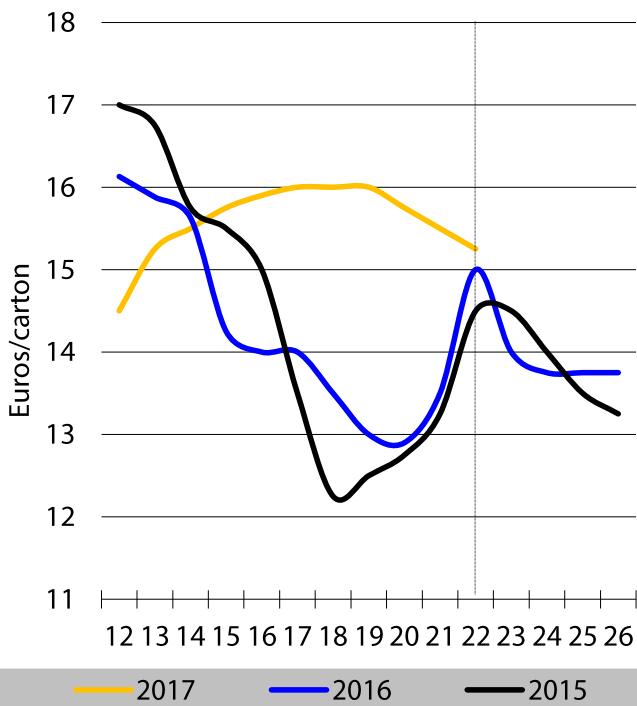


### Allemagne 2e/3e marque Cirad

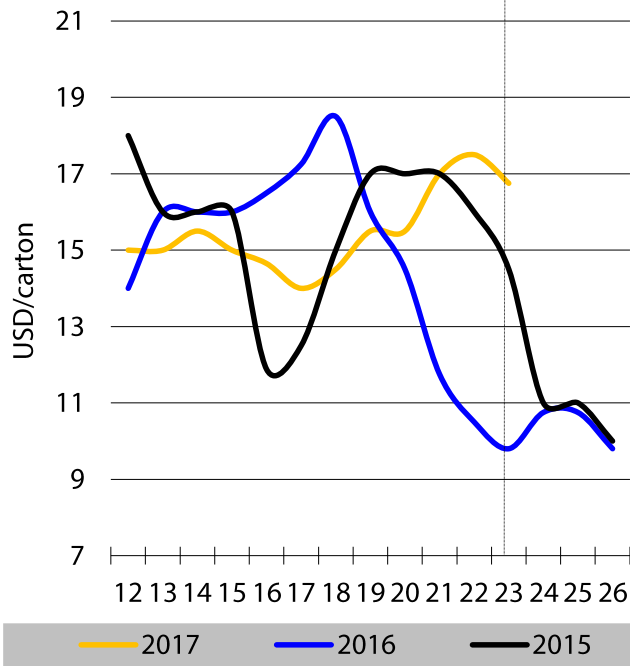


Source : Sopisco / CIRAD

## Pologne



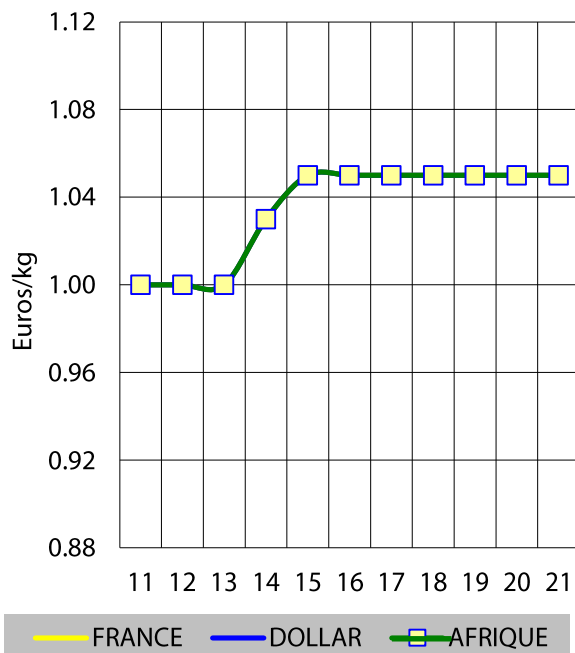
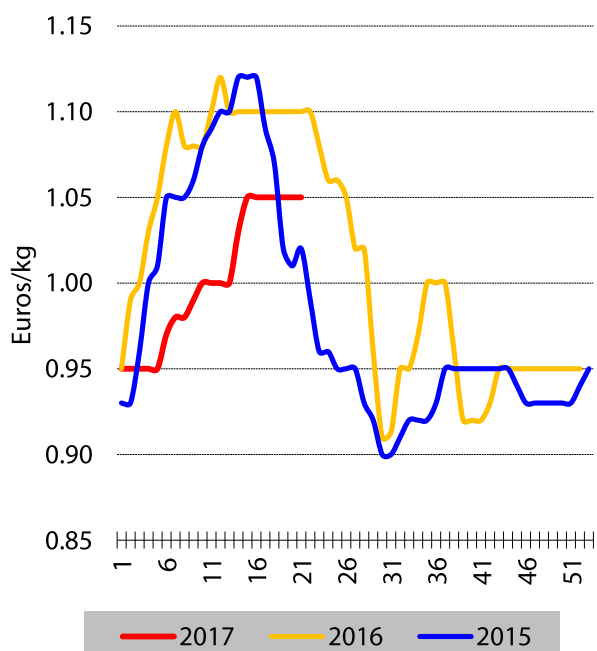
## Russie



Russie : CIF St Petersburg / Pologne : stade quai / Source : CIRAD

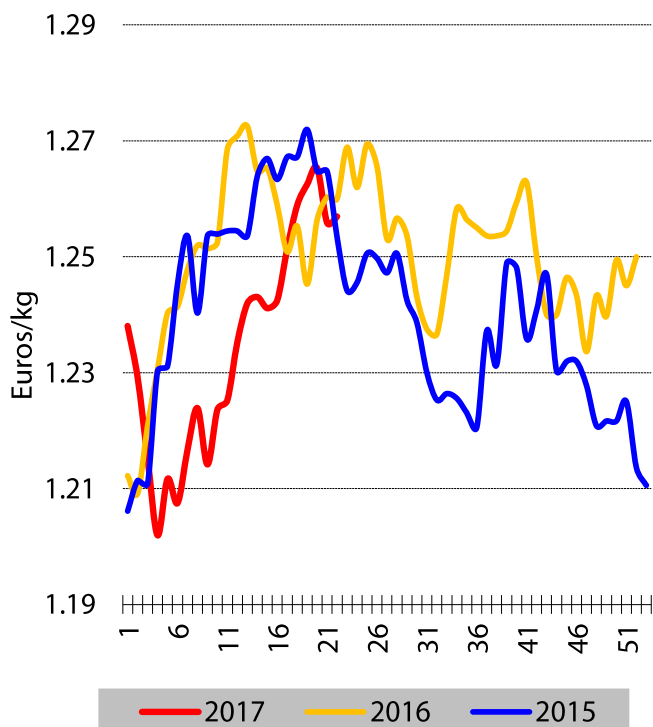


## France



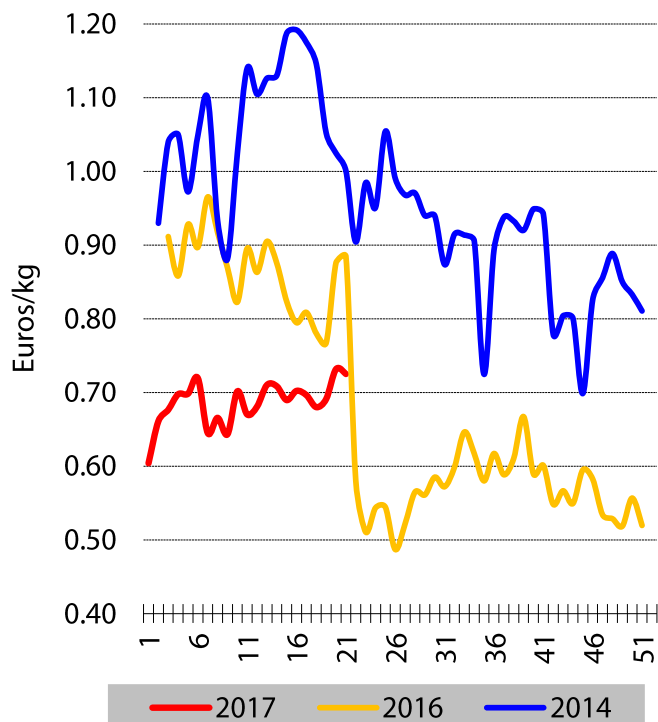
Source : RNM / Origine : marché de Rungis (représentativité partielle)

## Allemagne



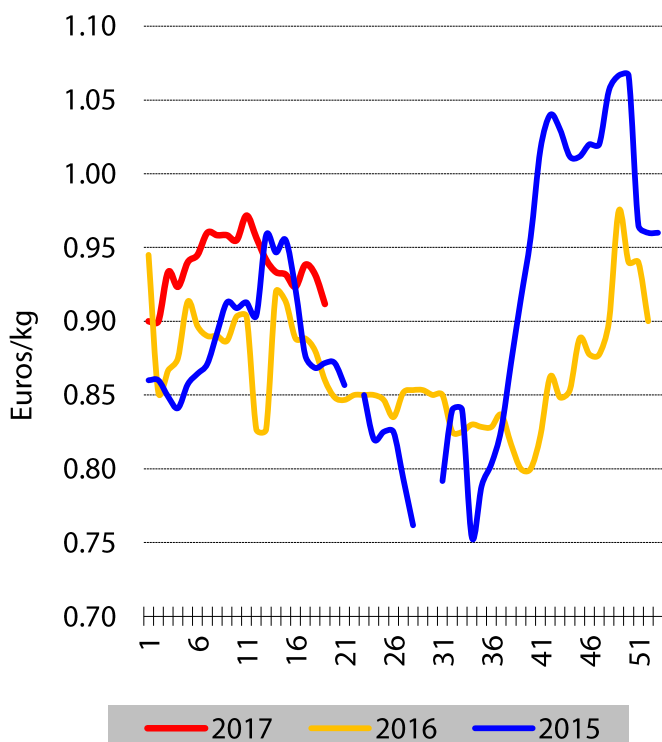
Source : TWMC / Premières marques

## Royaume-Uni



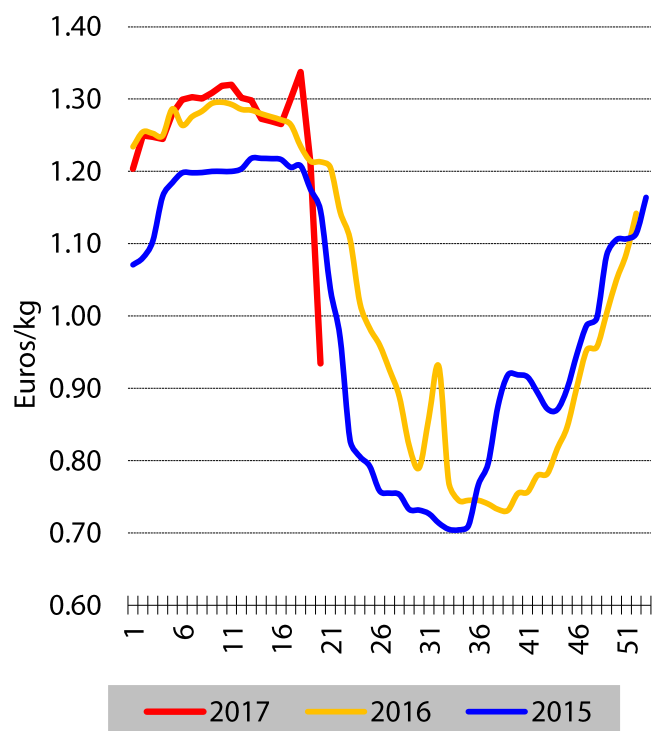
Source : MAAF / Origine : Birmingham et Covent Garden

## Espagne



Attention : hors banane européenne des autres Etats membres  
 Source : DGCI / Origines : marchés de gros de Madrid, Barcelone, Bilbao, Séville, Valence et Saragosse

## Portugal



Source : MADRP / Origines marchés de gros de Lisbonne et Porto

## Banane - UE-28 - Importations

	Janvier à mars provisoire - En tonnes					Variation			
	2014	2015	2016	2017	Moyenne 14-16	En tonnes		En %	
						2017 / 2016	Moyenne 14-16	2017 / 2016	Moyenne 14-16
<b>TOTAL</b>	<b>1 309 010</b>	<b>1 322 021</b>	<b>1 390 059</b>	<b>1 523 097</b>	<b>1 340 364</b>	<b>133 038</b>	<b>182 733</b>	<b>9.6%</b>	<b>13.6%</b>
<b>MFN</b>	<b>1 053 087</b>	<b>1 071 800</b>	<b>1 122 590</b>	<b>1 254 348</b>	<b>1 082 492</b>	<b>131 757</b>	<b>171 855</b>	<b>11.7%</b>	<b>15.9%</b>
ECUADOR	403 015	401 035	380 867	433 473	394 972	52 606	38 501	13.8%	9.7%
COLOMBIA	295 756	338 802	360 244	374 261	331 601	14 017	42 660	3.9%	12.9%
COSTA RICA	237 181	221 696	251 471	304 171	236 783	52 700	67 388	21.0%	28.5%
PANAMA (excl. CANA)	57 490	54 384	48 008	44 483	53 294	-3 525	-8 811	-7.3%	-16.5%
PERU	24 648	26 314	29 505	33 201	26 822	3 697	6 379	12.5%	23.8%
GUATEMALA	2 179	10 290	26 356	23 409	12 942	-2 947	10 467	-11.2%	80.9%
MEXICO	18 481	13 037	15 099	18 184	15 539	3 084	2 645	20.4%	17.0%
NICARAGUA		571	1 804	16 983	1 188	15 178	15 795	841.2%	1329.9%
HONDURAS	852	1 105	1 327	3 809	1 095	2 482	2 714	187.1%	247.9%
BRAZIL	13 278	4 351	7 845	1 973	8 491	-5 872	-6 518	-74.9%	-76.8%
CHILE				385		385	385		
PHILIPPINES		2	12	8	7	-4	1	-32.2%	14.7%
<b>ACP</b>	<b>255 923</b>	<b>250 221</b>	<b>267 469</b>	<b>268 749</b>	<b>257 871</b>	<b>1 280</b>	<b>10 878</b>	<b>0.5%</b>	<b>4.2%</b>
<b>Afrique</b>	<b>140 609</b>	<b>131 703</b>	<b>158 530</b>	<b>168 043</b>	<b>143 614</b>	<b>9 513</b>	<b>24 429</b>	<b>6.0%</b>	<b>17.0%</b>
<b>Caraïbes</b>	<b>79 786</b>	<b>80 916</b>	<b>85 798</b>	<b>70 661</b>	<b>82 167</b>	<b>-15 137</b>	<b>-11 506</b>	<b>-17.6%</b>	<b>-14.0%</b>
<b>Amer. Sud</b>	<b>35 528</b>	<b>37 603</b>	<b>23 140</b>	<b>30 045</b>	<b>32 090</b>	<b>6 905</b>	<b>-2 045</b>	<b>29.8%</b>	<b>-6.4%</b>
CAMEROON	63 210	72 722	78 302	77 580	71 411	-722	6 169	-0.9%	8.6%
COTE D'IVOIRE	67 271	49 011	68 281	75 311	61 521	7 030	13 790	10.3%	22.4%
DOMINICAN REPUBLIC	77 161	77 975	83 881	70 100	79 672	-13 781	-9 572	-16.4%	-12.0%
BELIZE	20 011	23 938	14 957	21 523	19 635	6 566	1 888	43.9%	9.6%
GHANA	10 071	9 823	11 915	15 058	10 603	3 143	4 455	26.4%	42.0%
SURINAME (ex DUTCH)	15 517	13 665	8 183	8 522	12 455	339	-3 933	4.1%	-31.6%
ST LUCIA	2 412	2 932	1 917	561	2 421	-1 357	-1 860	-70.8%	-76.8%
MADAGASCAR	5	109		52	57	52	-5		-8.0%

Code douanier : 8 030 019 Source : Eurostat

Note : Dernier mois provisoire : données manquantes pour certains Etats membres / Rectification pour Pérou dans l'attente de la rectification Eurostat / UE à 28 à partir de 2014

## Banane - Etats-Unis - Importations

	Janvier à mars provisoire - En tonnes					Variation			
	2014	2015	2016	2017	Moyenne 14-16	En tonnes		En %	
						2017 / 2016	Moyenne 14-16	2017 / 2016	Moyenne 14-16
<b>TOTAL</b>	<b>1 111 118</b>	<b>1 151 701</b>	<b>1 178 463</b>	<b>1 205 663</b>	<b>1 147 094</b>	<b>27 200</b>	<b>58 569</b>	<b>2.3%</b>	<b>5.1%</b>
Guatemala	378 161	421 209	405 265	494 902	401 545	89 637	93 357	22.1%	23.2%
Costa Rica	214 539	147 650	196 455	227 430	186 215	30 975	41 216	15.8%	22.1%
Ecuador	212 020	248 655	272 682	159 511	244 452	-113 171	-84 942	-41.5%	-34.7%
Honduras	134 919	147 381	144 439	155 100	142 247	10 661	12 854	7.4%	9.0%
Mexico	57 850	76 963	65 890	89 146	66 901	23 256	22 245	35.3%	33.2%
Colombia	94 419	79 460	62 408	61 142	78 762	-1 266	-17 620	-2.0%	-22.4%
Peru	6 724	15 786	18 366	14 789	13 625	-3 576	1 164	-19.5%	8.5%
Nicaragua	9 557	11 067	11 896	2 877	10 840	-9 019	-7 963	-75.8%	-73.5%
Thailand	42	103	226	182	124	-44	58	-19.6%	47.0%
<b>Ré-export</b>	<b>136 713</b>	<b>135 886</b>	<b>139 421</b>	<b>141 663</b>	<b>137 340</b>	<b>2 243</b>	<b>4 323</b>	<b>1.6%</b>	<b>3.1%</b>
<b>Appro. net</b>	<b>974 405</b>	<b>1 015 815</b>	<b>1 039 043</b>	<b>1 064 000</b>	<b>1 009 754</b>	<b>24 957</b>	<b>54 246</b>	<b>2.4%</b>	<b>5.4%</b>

Source : Department of Commerce / Code : HS6 080390

## Banane - Etats-Unis et de l'UE-28 - Bilan des importations

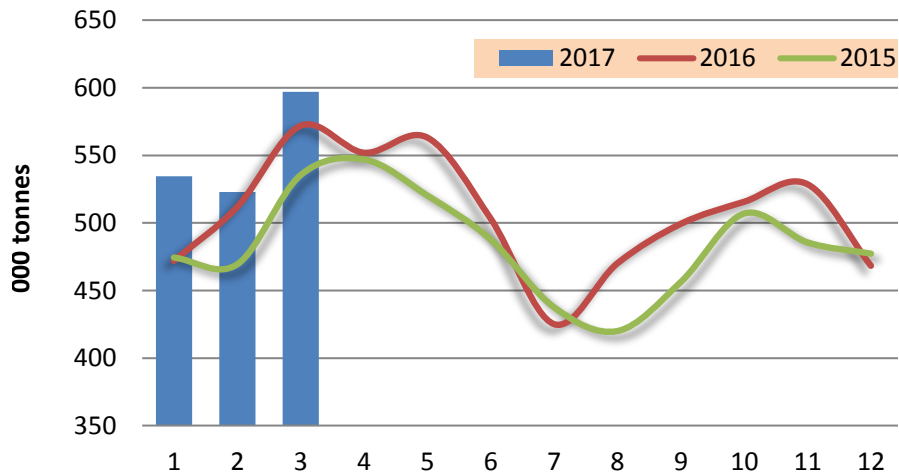
	Janvier à mars provisoire - En tonnes					Variation			
	2014	2015	2016	2017	Moyenne 14-16	En tonnes		En %	
						2017 / 2016	Moyenne 14-16	2017 / 2016	Moyenne 14-16
<b>Bilan</b>	<b>2 283 415</b>	<b>2 337 836</b>	<b>2 429 102</b>	<b>2 587 097</b>	<b>2 350 118</b>	<b>157 994</b>	<b>236 979</b>	<b>7%</b>	<b>10%</b>
UE-28	1 309 010	1 322 021	1 390 059	1 523 097	1 340 364	133 038	182 733	10%	14%
Etats-Unis	974 405	1 015 815	1 039 043	1 064 000	1 009 754	24 957	54 246	2%	5%

### Banane - Approvisionnement UE estimé

En 000 tonnes	Janvier à mars			Ecart 2017/16
	2015	2016	2017	
<b>Total appro</b>	<b>1 479</b>	<b>1 556</b>	<b>1 654</b>	<b>6.3%</b>
<b>Total import, dont</b>	<b>1 322</b>	<b>1 390</b>	<b>1 523</b>	<b>9.6%</b>
MFN	1 072	1 123	1 254	11.7%
ACP Afrique	132	159	168	6.0%
ACP Autres	119	109	101	-7.6%
<b>Total UE, dont</b>	<b>157</b>	<b>166</b>	<b>131</b>	<b>-20.8%</b>
Martinique	46	45	16	-64.9%
Guadeloupe	16	14	10	-27.4%
Canaries	91	102	101	-1.2%

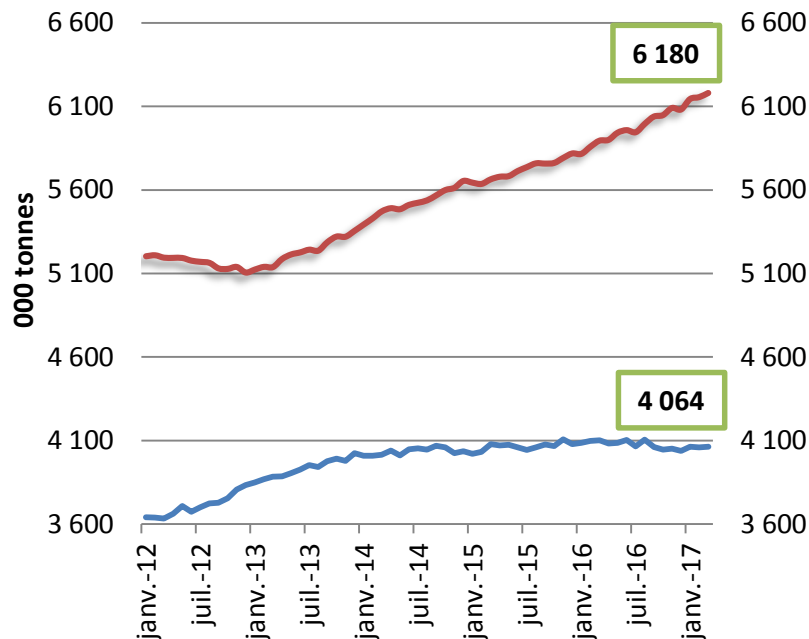
Source : CIRAD, Eurostat / Hors production UE locale / Madère, Grèce/Crête, Chypre : estimation

### Banane - UE - Approvisionnement estimé

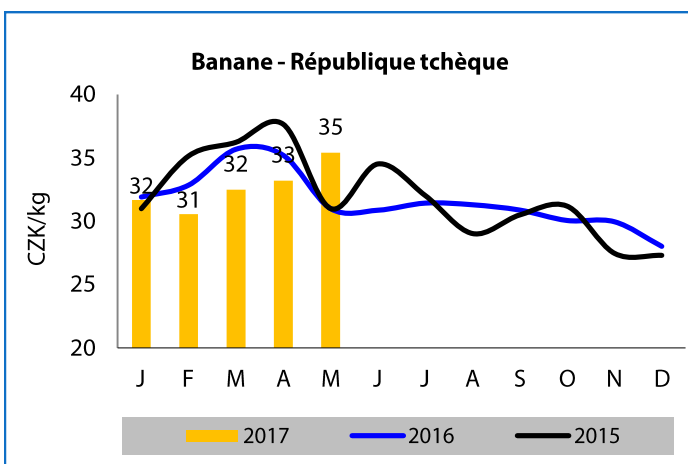
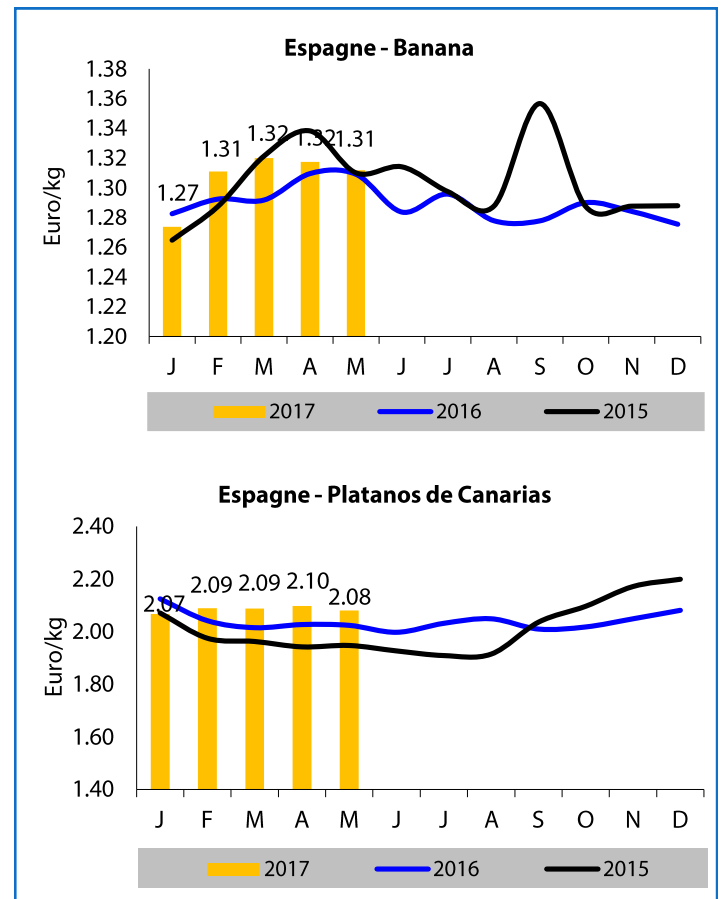
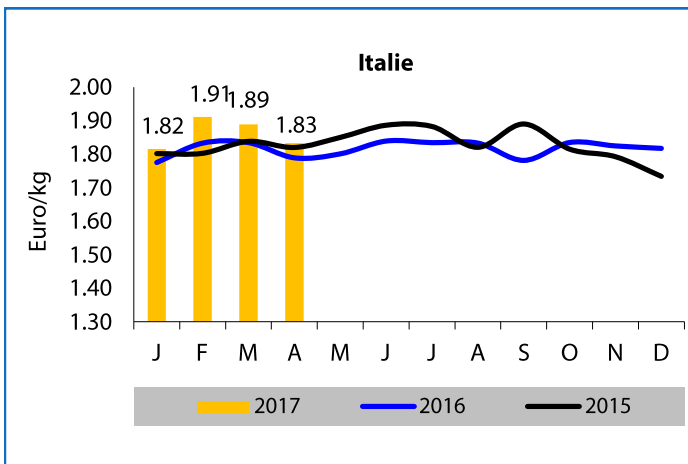
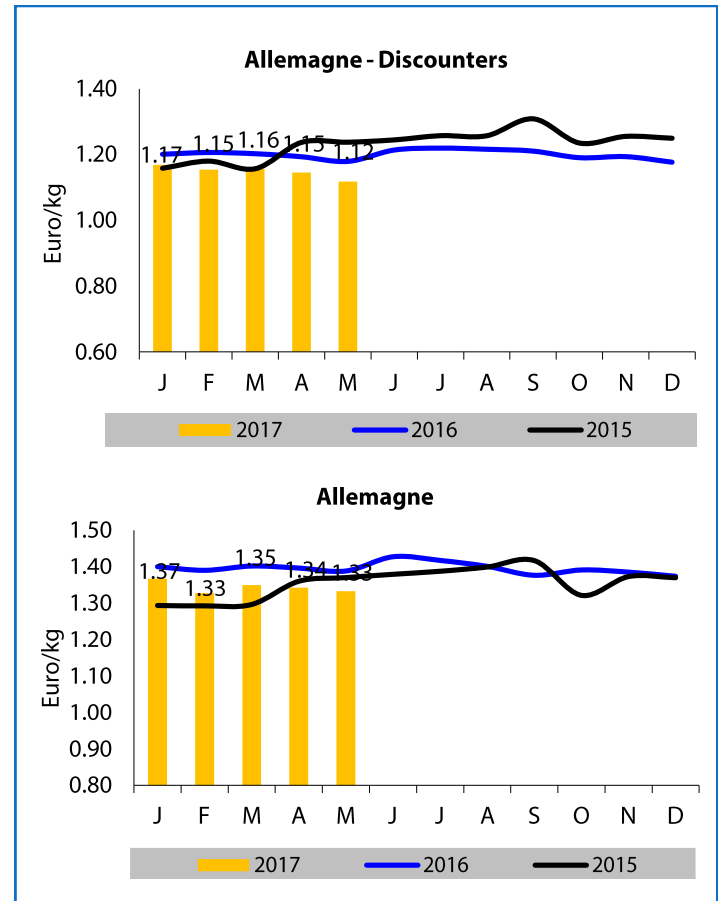
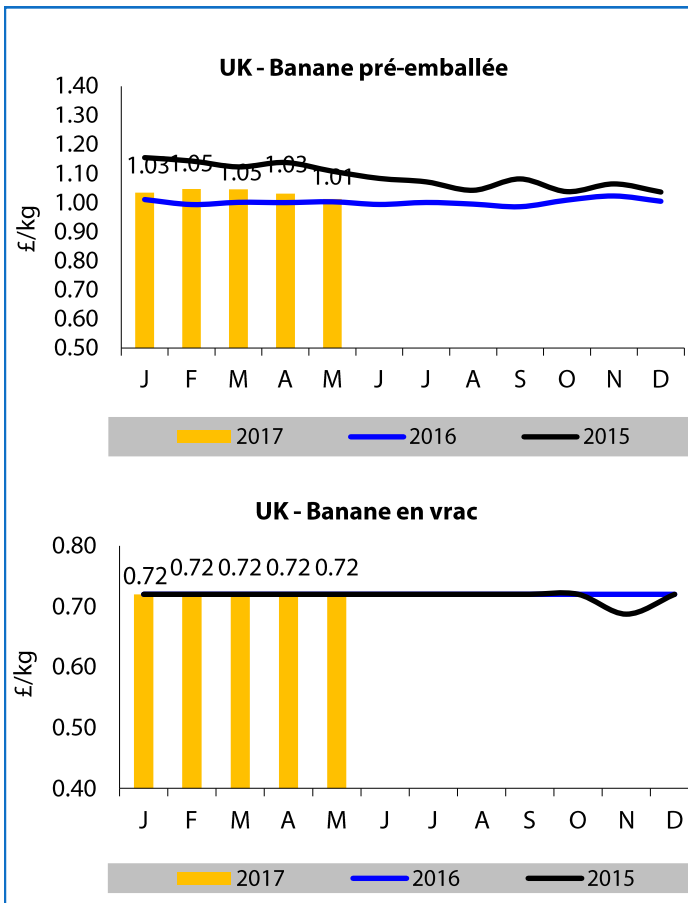


Source : Cirad-FruiTrop, Eurostat

### Banane - UE & USA - Approvisionnement 12 derniers mois (Avril à Mars)



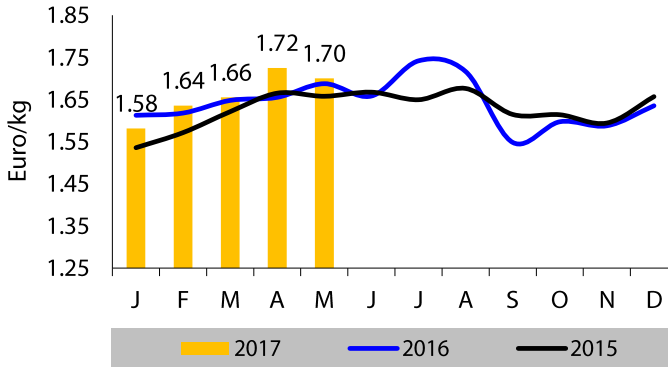
Source : www.fruitrop.com, Cirad-FruiTrop, douanes, Eurostat



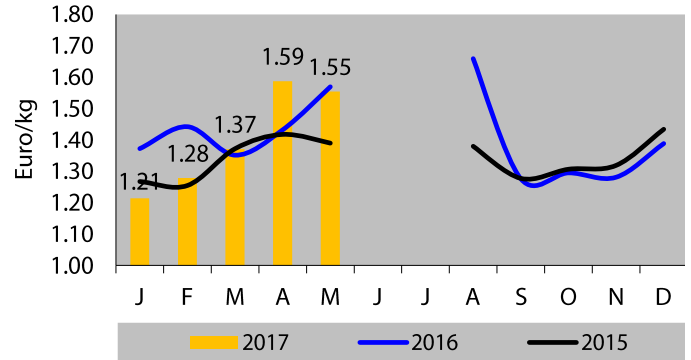
Note : provisoire pour le dernier mois mentionné / Source : TWMC, autorités nationales, Cirad

Année	Semaine	Prix en euros/kg (TTC)					Taux de présence en % : nombre de magasins où le produit est présent sur nombre total de magasins observés (150)				
		Moyenne	Promo	Afrique	Amérique	France	Promo	Afrique	Amérique	France	
17-avr-17	16	1.72	1.67	1.73	1.68	1.76	15	50	33	17	
24-avr-17	17	1.72	1.40	1.67	1.74	1.81	13	48	32	20	
01-mai-17	18	1.58	1.15	1.63	1.44	1.65	28	45	31	24	
08-mai-17	19	1.73	1.65	1.72	1.71	1.79	12	47	30	23	
15-mai-17	20	1.74	1.74	1.72	1.74	1.79	12	44	29	27	
22-mai-17	21	1.72	1.59	1.70	1.73	1.75	14	46	30	25	
29-mai-17	22	1.75	1.70	1.77	1.70	1.77	12	46	32	22	

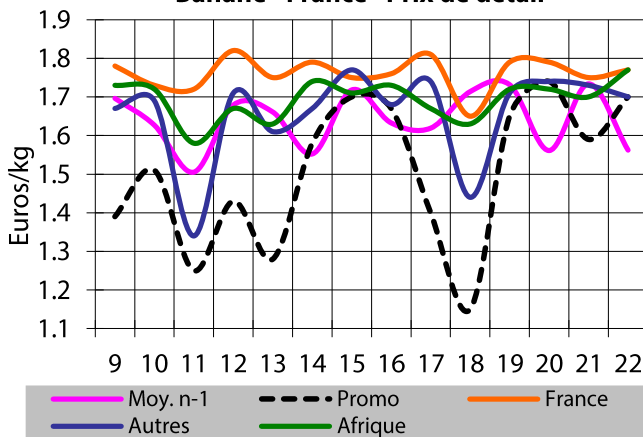
France - Banane - Prix de détail



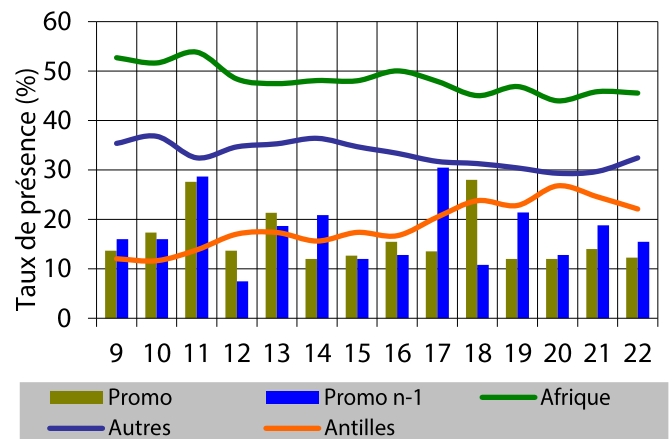
France - Banane - Prix de détail promo



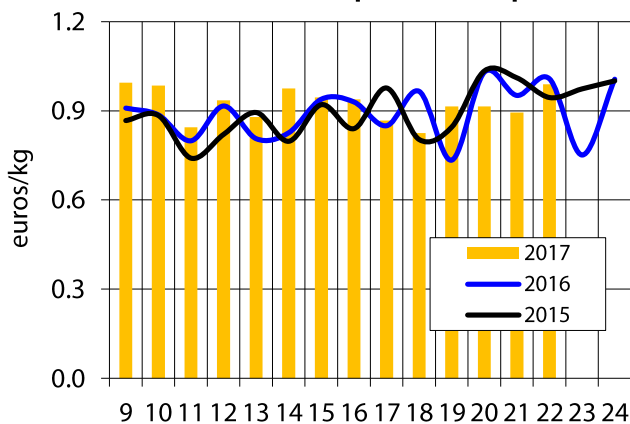
Banane - France - Prix de détail



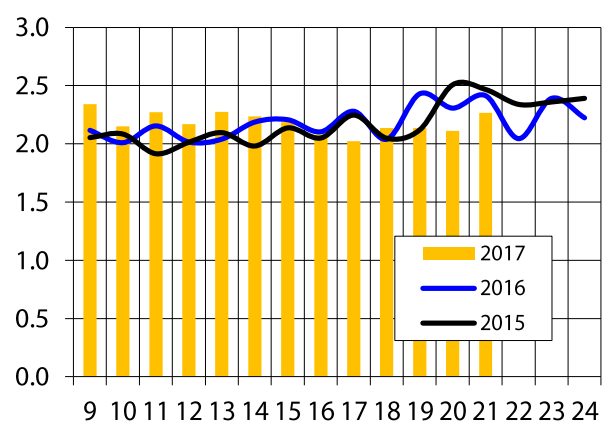
Banane - Taux de présence en magasin



France - Ecart entre prix détail et prix vert



France - Ratio prix détail / prix vert



Note : provisoire pour le dernier mois mentionné / Source : RNM

Retrouvez au format électronique les présentations orales et ce rapport écrit à l'adresse suivante :

Demandez vos l'adresse du site et vos identifiants à : [odm@cirad.fr](mailto:odm@cirad.fr)

Les documents sont à l'usage exclusif des participants aux Commissions de suivi du marché de la banane