

Nouvel Observatoire des  
Marchés Agricoles D'outremer



Sommaire - n°201 - Octobre 2016

Indicateurs France	p. 1
Indicateurs Banane verte	p. 2 & 3
Indicateurs Banane jaune	p. 3 & 4
Monitoring volume import UE & USA	p. 5
Monitoring approvisionnement UE	p. 6
Indicateurs prix de détail (hors France)	p. 7
Indicateurs prix de détail France	p. 8

Bulletin d'information édité par  
l'Observatoire des marchés du Cirad pour l'ODEADOM

## Conjoncture

### Septembre 2016

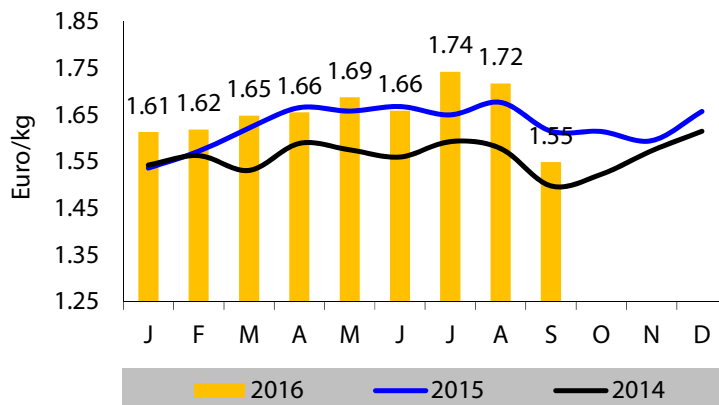
Le marché s'est écroulé face à une demande dépassée par le poids des arrivages. Malgré la mise en place de promotions de grande envergure, la fin sans

retard des campagnes de fruits d'été et la rentrée scolaire, la demande globale européenne est restée au ralenti. De plus, les températures estivales qui ont perduré n'ont pas contribué à relancer la consommation. Les apports globaux de banane dollar ont poursuivi leur hausse saisonnière. En dépit de volumes d'Équateur plus modérés (du niveau de 2015) qu'en août, l'offre globale a culminé, atteignant des niveaux supérieurs de 22 % à la moyenne des trois dernières années, notamment en raison de la progression de la Colombie (pic attendu en octobre) et du pic de production du Costa Rica. De plus, les apports d'Afrique et des Antilles ont poursuivi leur hausse, touchant des niveaux records en fin de mois (+ 32 % par rapport à la moyenne des trois dernières années). Ainsi, face à ce net alourdissement du marché, les réexportations vers l'Est ont permis de contenir plus ou moins les stocks à l'Ouest, mais au détriment des prix qui sont en baisse depuis août. Les cours ont décroché et se sont positionnés à des niveaux nettement inférieurs à ceux de 2015 et 12 % en dessous des moyennes des trois dernières années. En Espagne, les volumes des Canaries ont augmenté du fait de la hausse saisonnière de l'offre et de la fin du contingentement. Les prix en vert ont stagné à de bas niveaux. En Russie, le marché a commencé à se dégrader sous l'effet d'une offre à nouveau en progression et supérieure à celle de l'année précédente.

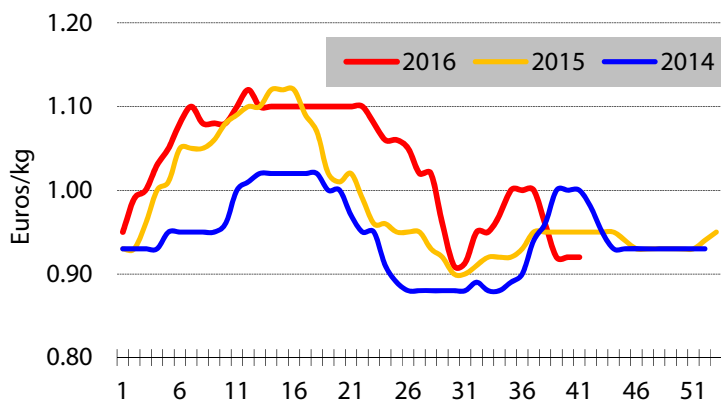
Source : A paraître dans *FruitTrop* n°244  
[www.fruitrop.com](http://www.fruitrop.com)

## Indicateurs France

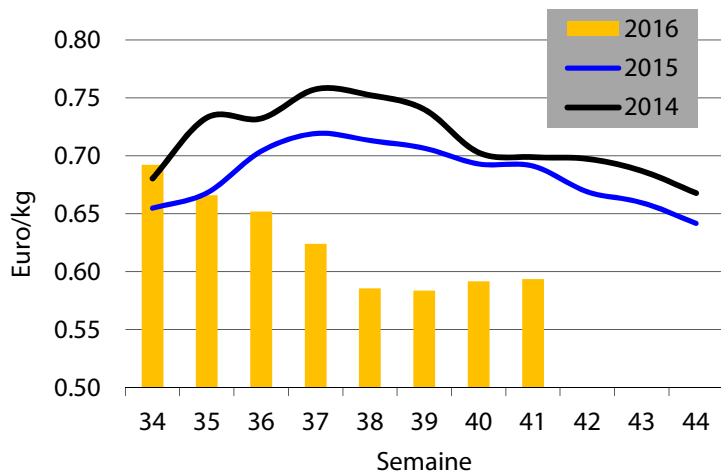
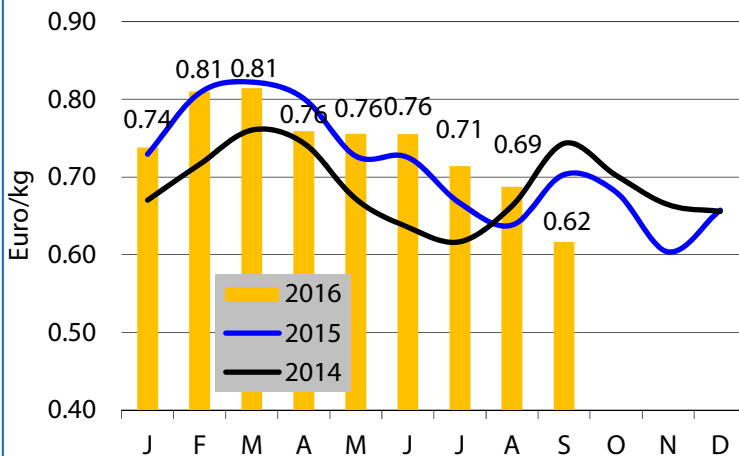
### France - Banane - Prix de détail



### France - Banane - Prix de gros

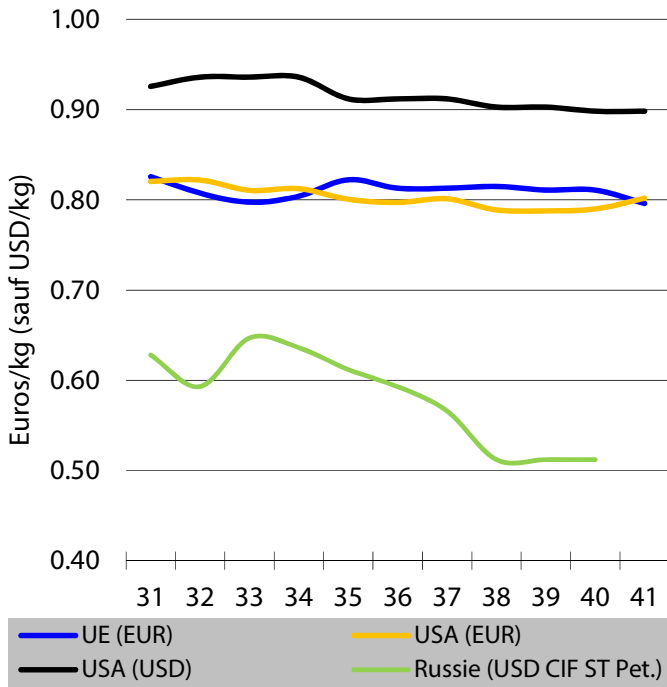


### France - Banane - Prix stade import

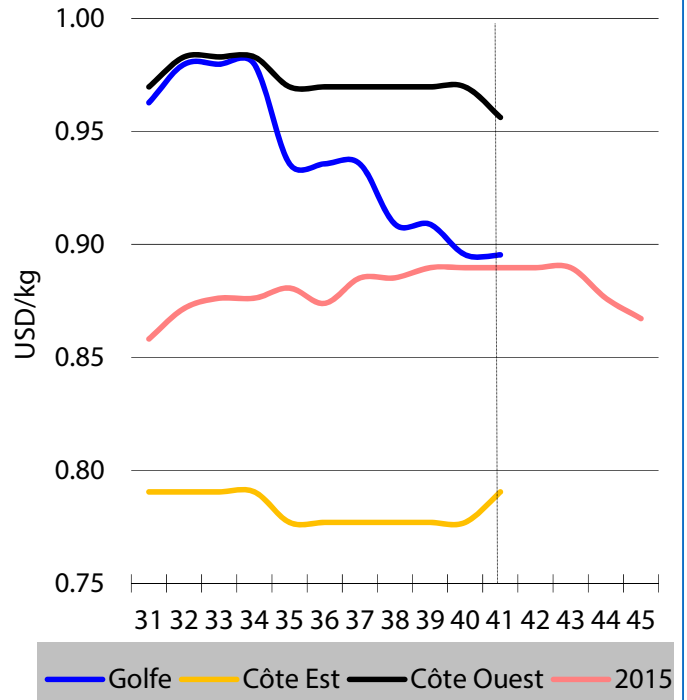


Source : RNM, douanes, Cirad-FruitTrop / Note : dernière semaine provisoire

## Moyennes comparées

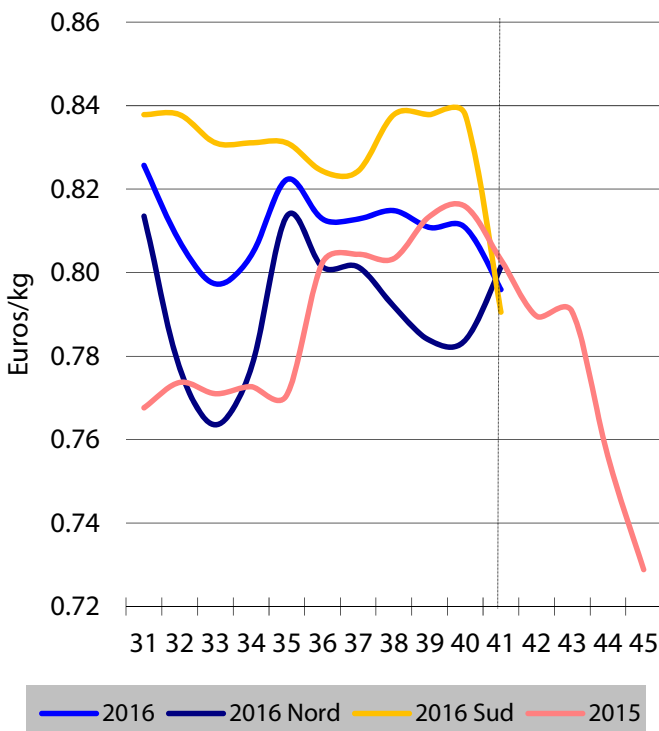


## Etats-Unis (spot)

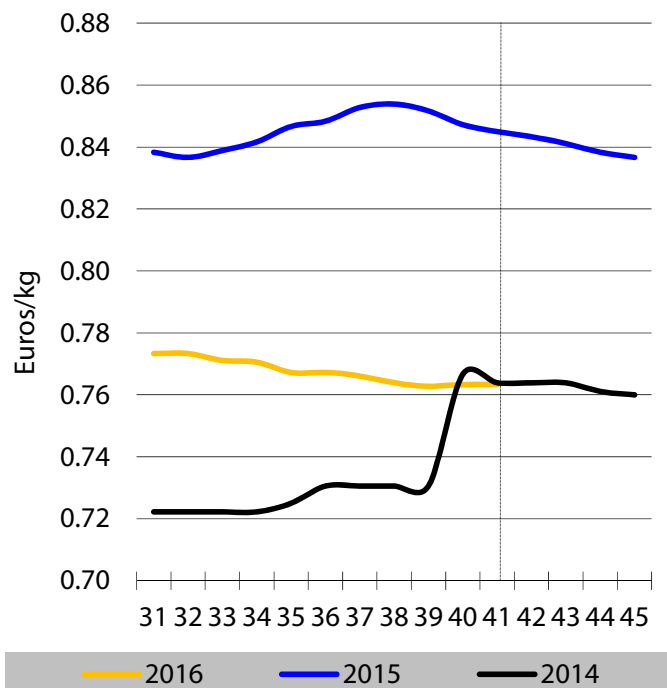


## Union européenne

### UE Sopisco

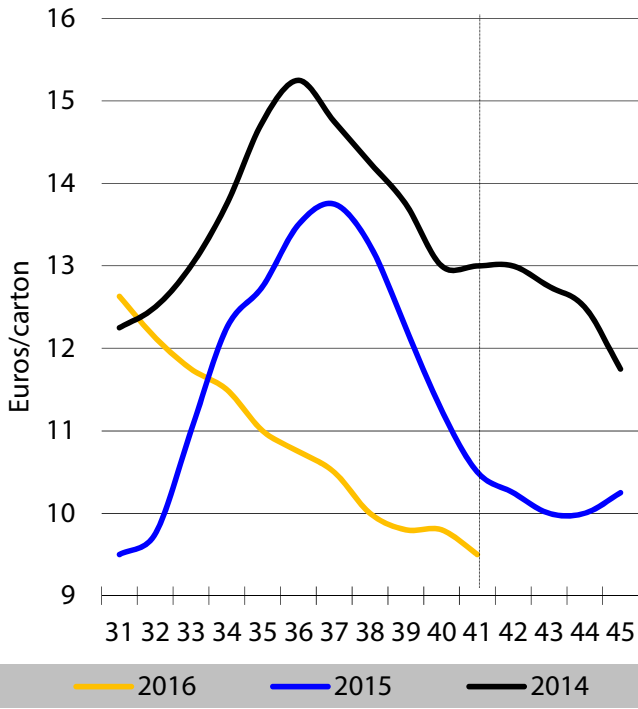


### Allemagne 2e/3e marque Cirad



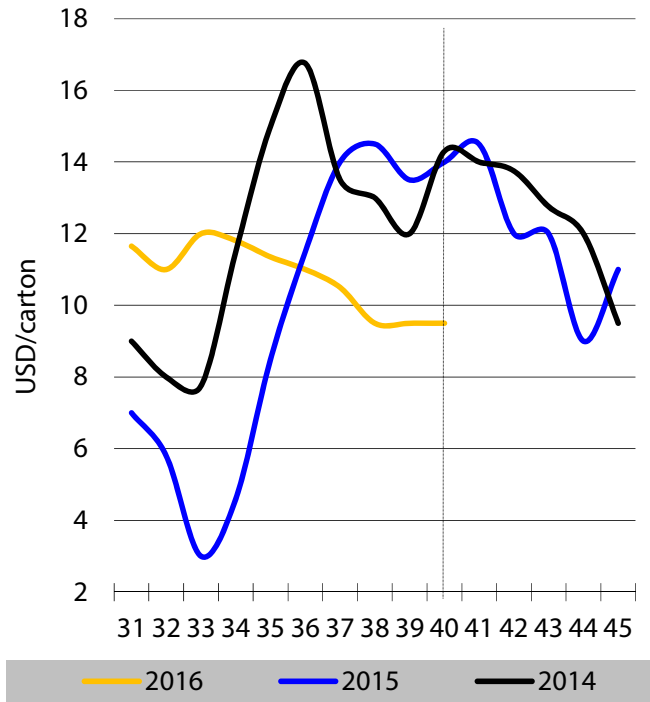
Source : Sopisco / CIRAD

## Pologne

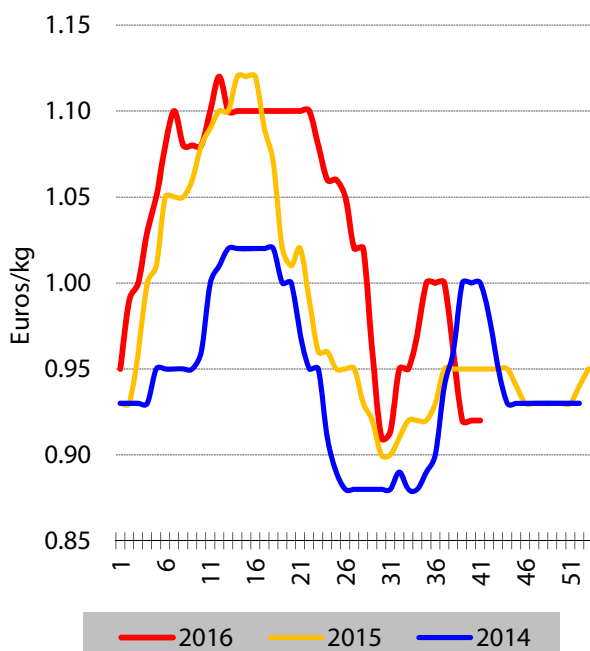


Russie : CIF St Petersburg / Pologne : stade quai / Source : CIRAD

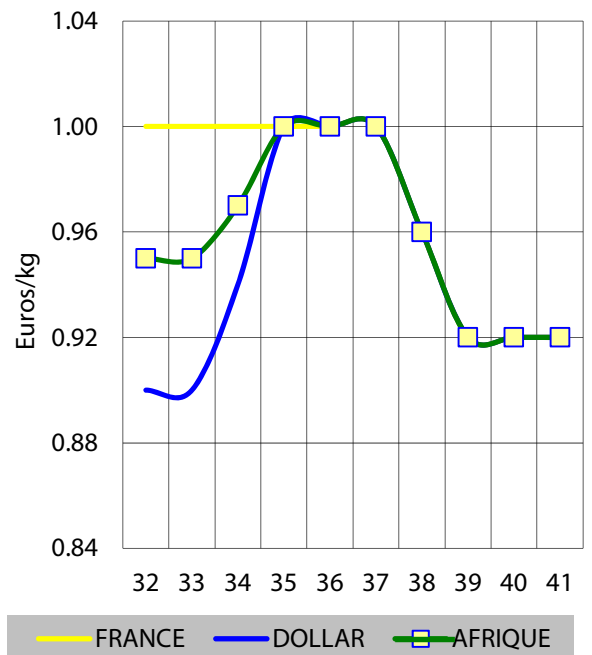
## Russie



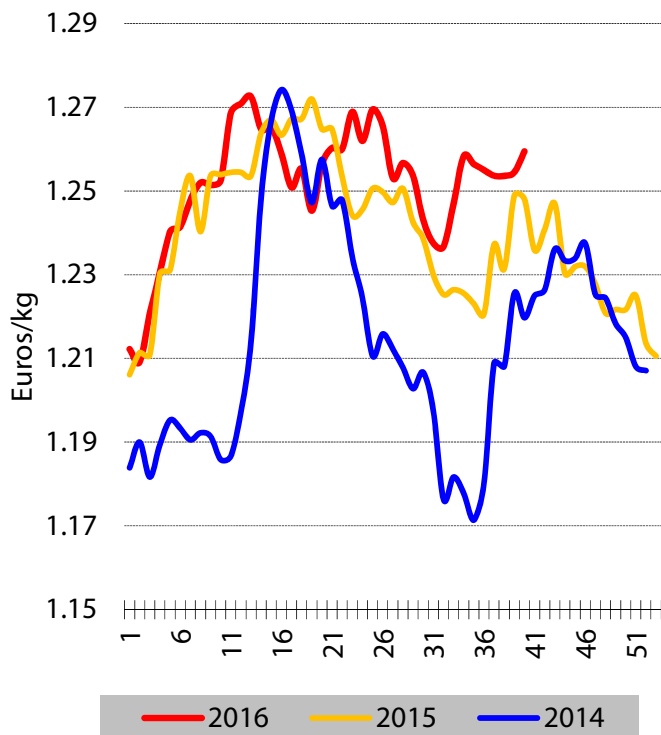
## France



Source : RNM / Origine : marché de Rungis (représentativité partielle)

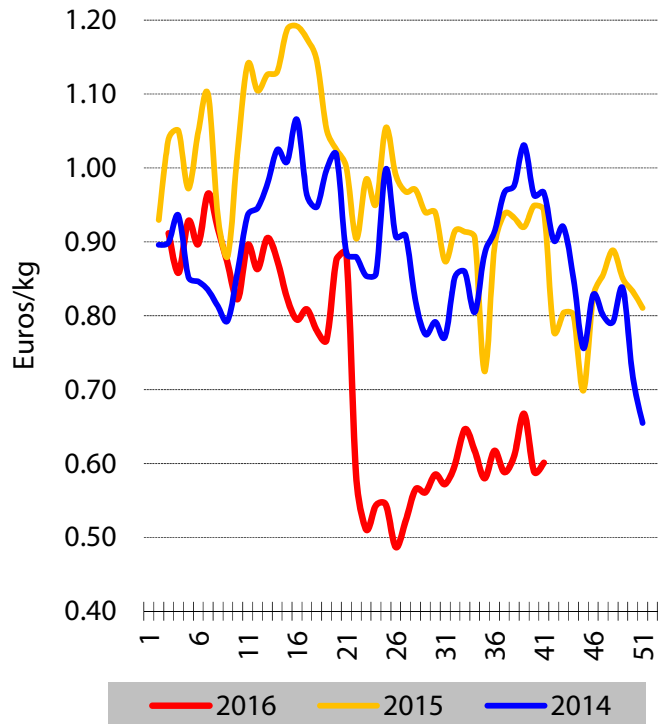


## Allemagne



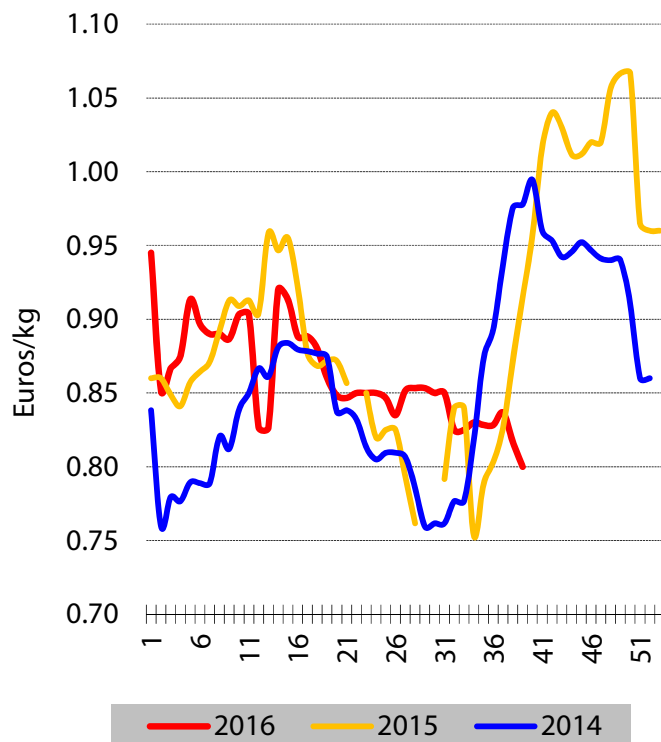
Source : TWMC / Premières marques

## Royaume-Uni



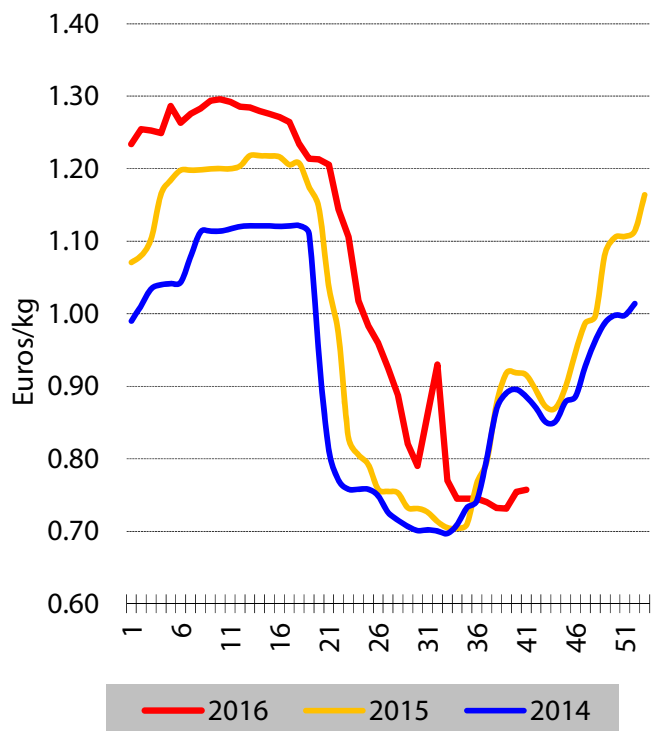
Source : MAAF / Origine : Birmingham et Covent Garden

## Espagne



Attention : hors banane européenne des autres Etats membres  
 Source : DGCI / Origines : marchés de gros de Madrid, Barcelone, Bilbao, Séville, Valence et Saragosse

## Portugal



Source : MADRP / Origines marchés de gros de Lisbonne et Porto

## Banane - UE-28 - Importations

	Janvier à août provisoire - En tonnes					Variation			
	2013	2014	2015	2016	Moyenne 13-15	En tonnes		En %	
						2016 / 2015	Moyenne 13-15	2016 / 2015	Moyenne 13-15
<b>TOTAL</b>	<b>3 181 255</b>	<b>3 357 644</b>	<b>3 461 713</b>	<b>3 603 243</b>	<b>3 333 538</b>	<b>141 530</b>	<b>269 705</b>	<b>4%</b>	<b>8%</b>
<b>MFN</b>	<b>2 502 675</b>	<b>2 645 100</b>	<b>2 758 046</b>	<b>2 857 566</b>	<b>2 635 274</b>	<b>99 520</b>	<b>222 292</b>	<b>4%</b>	<b>8%</b>
Equateur	898 184	1 011 366	957 400	926 195	955 650	-31 205	-29 455	-3%	-3%
Colombie	753 133	709 688	836 380	817 343	766 400	-19 037	50 943	-2%	7%
Costa Rica	577 275	621 247	653 014	753 206	617 179	100 192	136 028	15%	22%
Panama	137 660	148 313	139 887	134 004	141 953	-5 883	-7 949	-4%	-6%
Pérou	58 564	66 087	68 387	78 101	64 346	9 714	13 755	14%	21%
Guatemala	8 779	13 693	42 056	65 012	21 509	22 956	43 503	55%	202%
Mexique	36 254	44 726	41 941	45 957	40 974	4 015	4 983	10%	12%
Brésil	29 466	27 014	12 107	19 579	22 862	7 472	-3 283	62%	-14%
Nicaragua	0	0	2 532	13 055	844	10 522	12 210	415%	1446%
Honduras	2 188	2 528	2 799	4 961	2 505	2 161	2 455	77%	98%
Philippines	20	51	10	43	27	33	16	342%	59%
Inde	16	32	21	39	23	18	16	84%	68%
<b>ACP</b>	<b>678 580</b>	<b>712 544</b>	<b>703 667</b>	<b>745 677</b>	<b>698 264</b>	<b>42 010</b>	<b>47 413</b>	<b>6%</b>	<b>7%</b>
<b>Afrique</b>	<b>349 700</b>	<b>373 082</b>	<b>362 197</b>	<b>407 191</b>	<b>313 492</b>	<b>44 994</b>	<b>93 699</b>	<b>12%</b>	<b>30%</b>
<b>Caraïbes</b>	<b>213 778</b>	<b>229 974</b>	<b>233 047</b>	<b>257 107</b>	<b>192 850</b>	<b>24 061</b>	<b>64 257</b>	<b>10%</b>	<b>33%</b>
<b>Amer. Sud</b>	<b>115 102</b>	<b>109 488</b>	<b>108 423</b>	<b>81 378</b>	<b>57 266</b>	<b>-27 045</b>	<b>24 113</b>	<b>-25%</b>	<b>42%</b>
Rép. dominicaine	204 577	223 014	226 877	251 478	218 156	24 601	33 322	11%	15%
Cameroun	169 843	168 018	179 221	188 463	172 361	9 242	16 102	5%	9%
Côte d'Ivoire	152 860	173 866	151 526	184 560	159 417	33 035	25 143	22%	16%
Belize	63 620	60 834	68 171	50 009	64 208	-18 162	-14 200	-27%	-22%
Ghana	26 400	31 054	31 147	34 067	29 534	2 919	4 533	9%	15%
Suriname	51 482	48 654	40 253	31 370	46 796	-8 883	-15 426	-22%	-33%
Ste Lucie	8 004	6 492	6 161	5 476	6 885	-685	-1 409	-11%	-20%
Haïti	0	0	0	154	0	154	154		

Code douanier : 8 030 019 Source : Eurostat

Note : Dernier mois provisoire : données manquantes pour certains Etats membres / Rectification pour Pérou dans l'attente de la rectification Eurostat / UE à 28 à partir de 2014

## Banane - Etats-Unis - Importations

	Janvier à août provisoire - En tonnes					Variation			
	2013	2014	2015	2016	Moyenne 13-15	En tonnes		En %	
						2016 / 2015	Moyenne 13-15	2016 / 2015	Moyenne 13-15
<b>TOTAL</b>	<b>3 057 375</b>	<b>3 092 268</b>	<b>3 113 934</b>	<b>3 145 914</b>	<b>3 087 859</b>	<b>31 980</b>	<b>58 055</b>	<b>1%</b>	<b>2%</b>
Guatemala	1 052 548	1 095 525	1 175 819	1 126 275	1 107 964	-49 543	18 312	-4%	2%
Equateur	540 209	562 652	614 476	631 420	572 446	16 944	58 974	3%	10%
Costa Rica	539 174	570 545	426 060	558 484	511 926	132 424	46 558	31%	9%
Honduras	393 385	373 492	401 466	397 210	389 448	-4 256	7 762	-1%	2%
Mexique	174 448	172 058	200 973	190 534	182 493	-10 438	8 041	-5%	4%
Colombie	314 493	255 468	215 318	168 077	261 760	-47 241	-93 682	-22%	-36%
Pérou	15 392	24 920	41 943	45 759	27 418	3 815	18 340	9%	67%
Nicaragua	18 826	29 636	28 858	25 094	25 774	-3 764	-679	-13%	-3%
Rép. dominicaine	3 693	5 305	7 413	1 643	5 470	-5 770	-3 828	-78%	-70%
<b>Ré-export</b>	<b>358 530</b>	<b>370 622</b>	<b>370 838</b>	<b>376 615</b>	<b>366 663</b>	<b>5 777</b>	<b>9 952</b>	<b>2%</b>	<b>3%</b>
<b>Appro. net</b>	<b>2 698 845</b>	<b>2 721 646</b>	<b>2 743 096</b>	<b>2 769 299</b>	<b>2 721 196</b>	<b>26 203</b>	<b>48 103</b>	<b>1%</b>	<b>2%</b>

Source : Department of Commerce / Code : HS6 080390

## Banane - Etats-Unis et de l'UE-28 - Bilan des importations

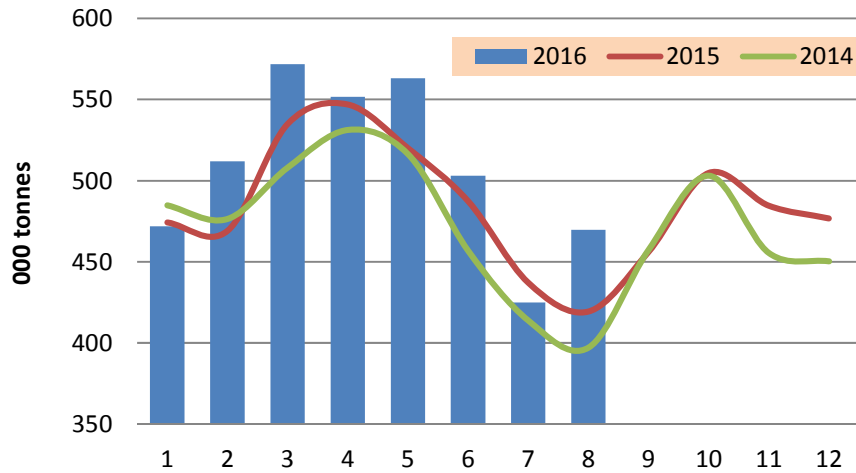
	Janvier à août provisoire - En tonnes					Variation			
	2013	2014	2015	2016	Moyenne 13-15	En tonnes		En %	
						2016 / 2015	Moyenne 13-15	2016 / 2015	Moyenne 13-15
<b>Bilan</b>	<b>5 880 101</b>	<b>6 079 290</b>	<b>6 204 809</b>	<b>6 372 542</b>	<b>6 054 733</b>	<b>167 732</b>	<b>317 808</b>	<b>3%</b>	<b>5%</b>
UE-28	3 181 255	3 357 644	3 461 713	3 603 243	3 333 538	141 530	269 705	4%	8%
Etats-Unis	2 698 845	2 721 646	2 743 096	2 769 299	2 721 196	26 203	48 103	1%	2%

### Banane - Approvisionnement UE estimé

En 000 tonnes	Janvier à août			Ecart 2016/2015
	2014	2015	2016	
<b>Total appro</b>	<b>3 787</b>	<b>3 891</b>	<b>4 068</b>	<b>4.6%</b>
<b>Total import, dont</b>	<b>3 374</b>	<b>3 478</b>	<b>3 619</b>	<b>4.0%</b>
MFN	2 662	2 775	2 873	3.6%
ACP Afrique	373	362	407	12.4%
ACP Autres	339	341	338	-0.9%
<b>Total UE, dont</b>	<b>412</b>	<b>413</b>	<b>450</b>	<b>8.8%</b>
Martinique	124	127	136	6.4%
Guadeloupe	47	41	43	3.7%
Canaries	227	231	258	11.6%

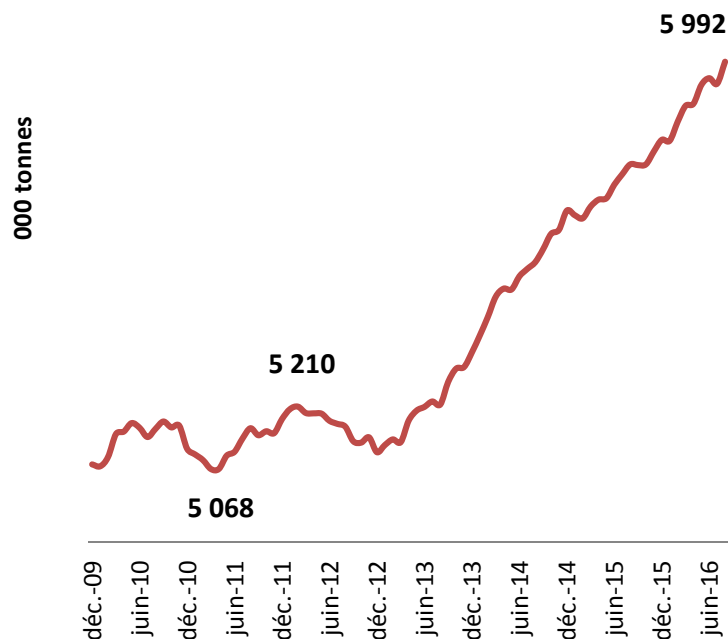
Source : CIRAD, Eurostat / Hors production UE locale / Madère, Grèce/Crête, Chypre : estimation

### Banane - UE - Approvisionnement estimé

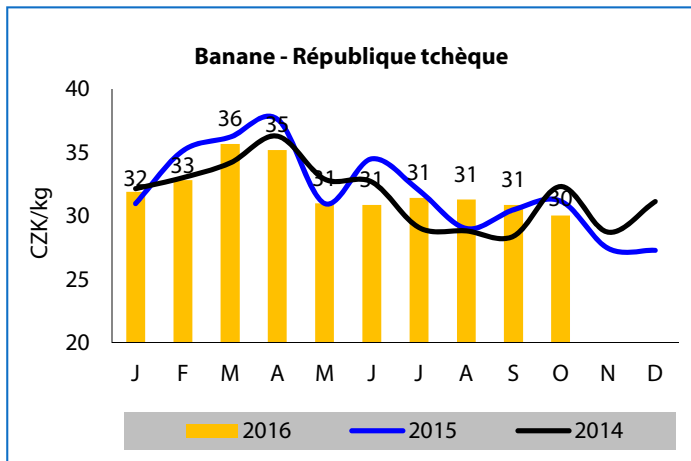
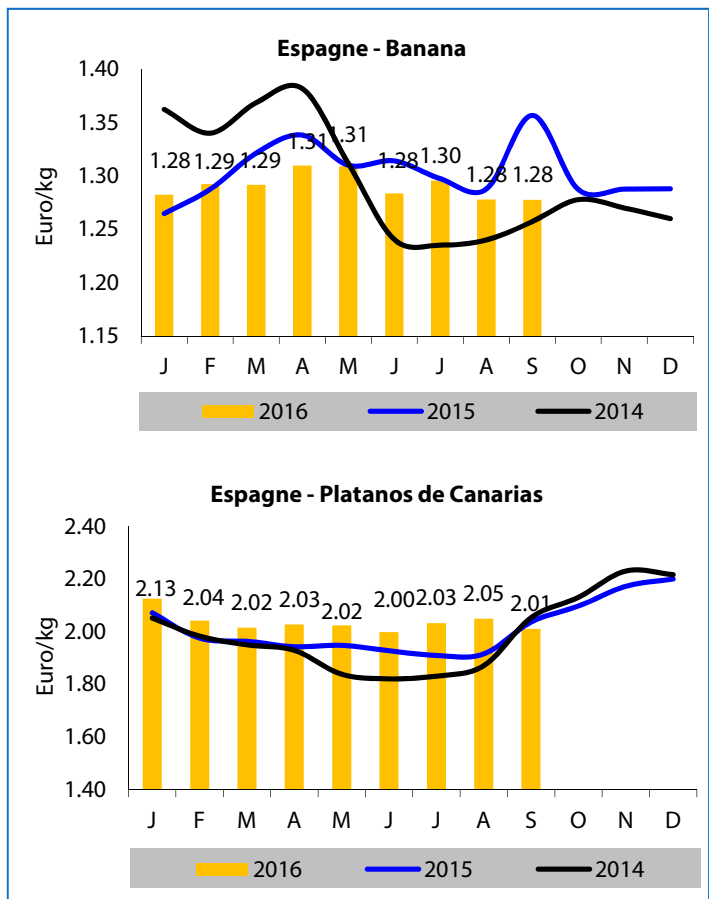
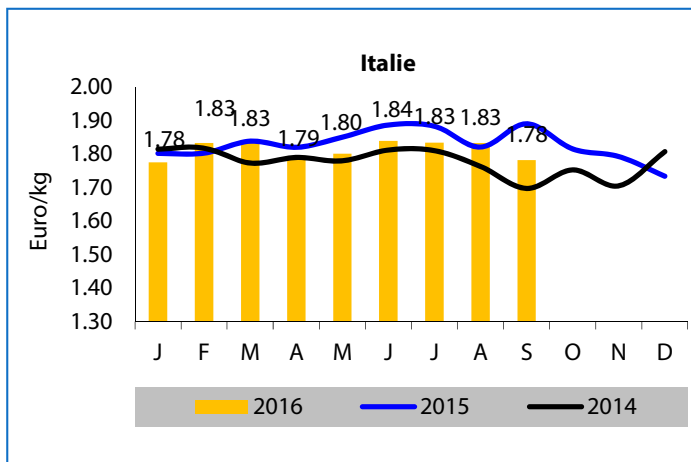
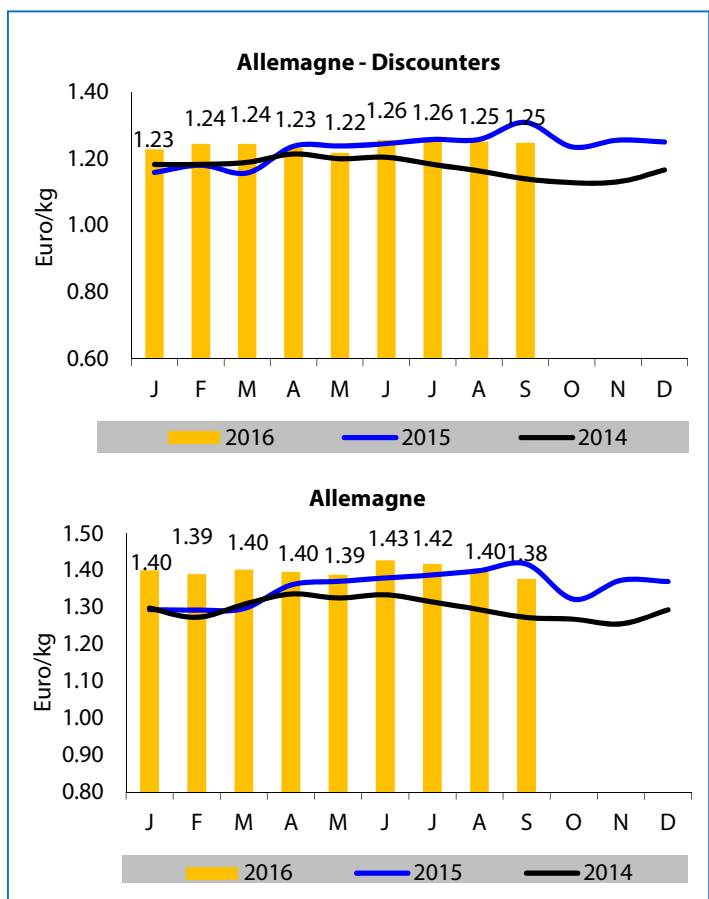
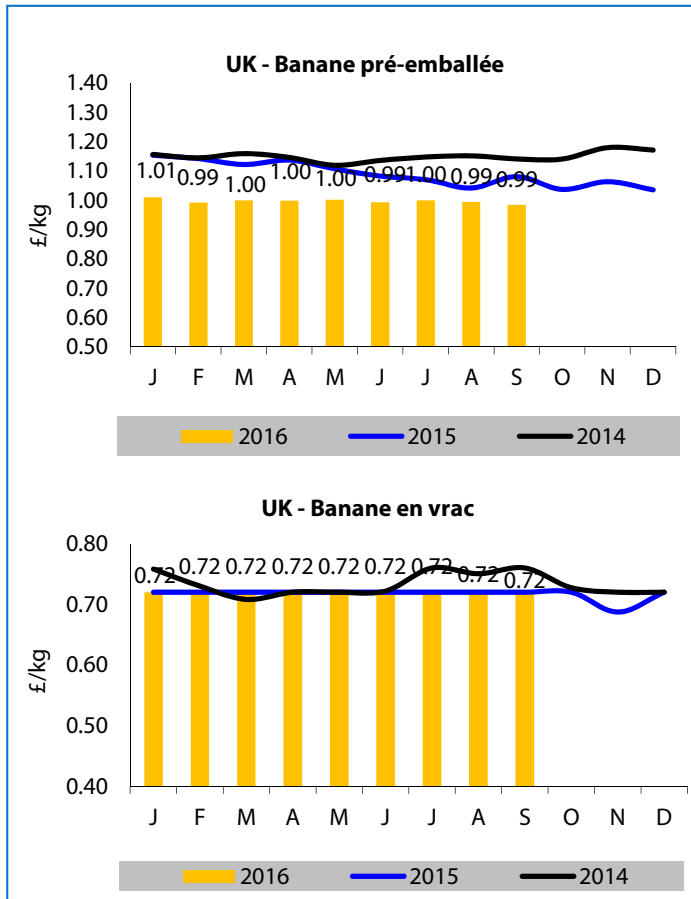


Source : Cirad-FruiTrop, Eurostat

### Banane - UE - Approvisionnement estimé 12 mois glissants (arrêté à juillet 2016)



Source : Cirad-FruiTrop, Eurostat

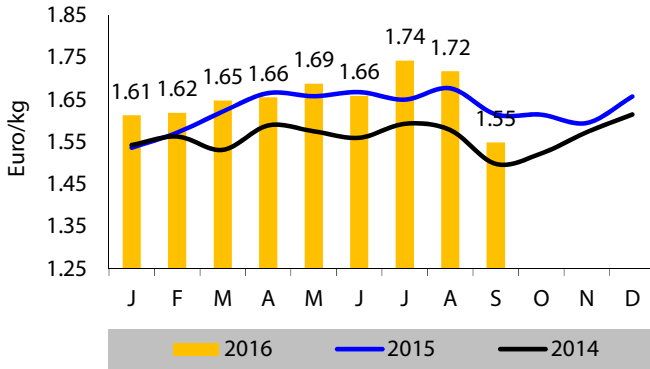


Note : provisoire pour le dernier mois mentionné / Source : TWMC, autorités nationales, Cirad

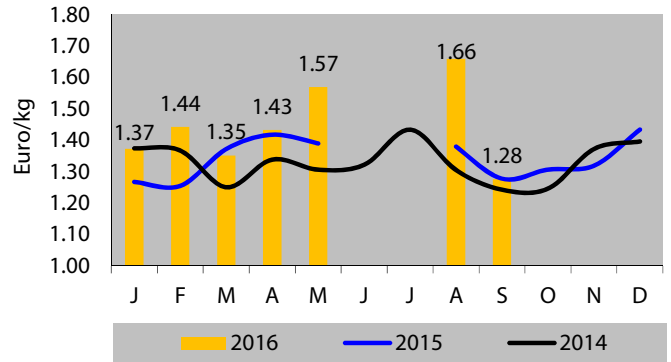


Année	Semaine	Prix en euros/kg (TTC)					Taux de présence en % : nombre de magasins où le produit est présent sur nombre total de magasins observés (150)				
		Moyenne	Promo	Afrique	Amérique	France	Promo	Afrique	Amérique	France	
29-août-16	35	1.60	1.29	1.54	1.69	1.67	26	52	9	39	
05-sept-16	36	1.53	1.14	1.50	1.31	1.69	29	51	16	33	
12-sept-16	37	1.65	1.41	1.64	1.50	1.74	12	49	16	36	
19-sept-16	38	1.52	1.55	1.67		1.71	12	52	10	38	
26-sept-16	39	1.46	1.00	1.52	0.99	1.61	31	48	17	36	
03-oct-16	40	1.62	1.28	1.64	1.51	1.63	21	47	13	40	
10-oct-16	41	1.64	1.36	1.67	1.55	1.64	16	50	16	35	

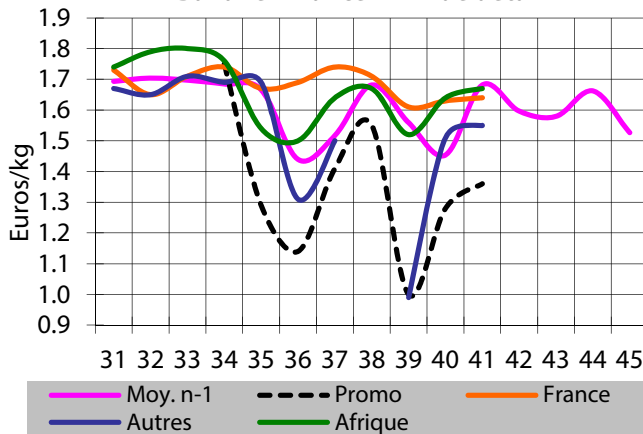
France - Banane - Prix de détail



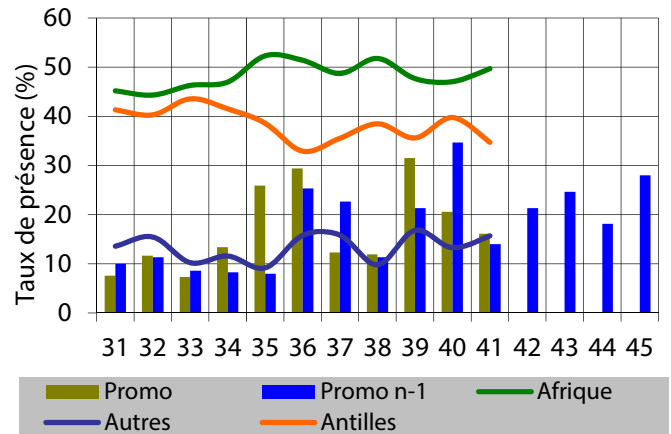
France - Banane - Prix de détail promo



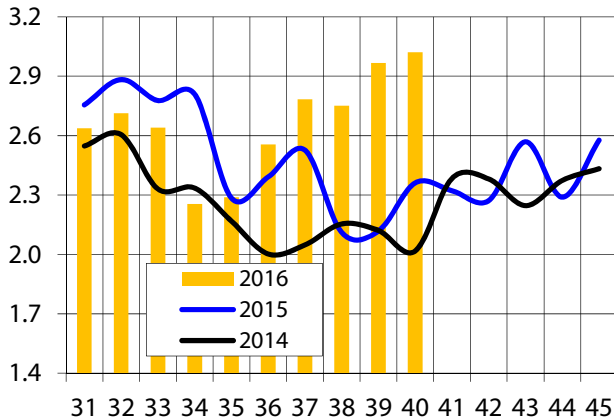
Banane - France - Prix de détail



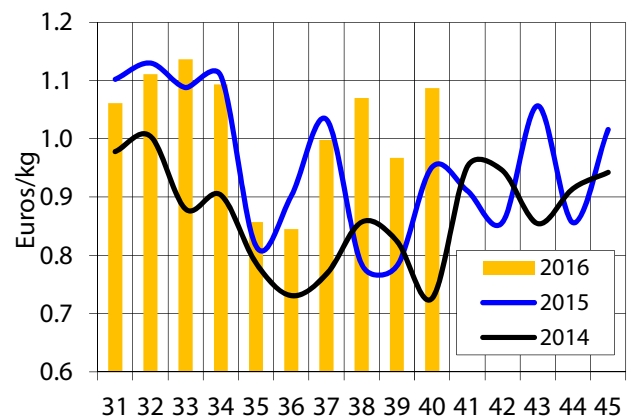
Banane - Taux de présence en magasin



France - Ratio prix détail/prix vert



France - Ecart entre prix détail et prix vert



Note : provisoire pour le dernier mois mentionné / Source : RNM

Retrouvez au format électronique les présentations orales et ce rapport écrit à l'adresse suivante :

Demandez vos l'adresse du site et vos identifiants à : [odm@cirad.fr](mailto:odm@cirad.fr)

Les documents sont à l'usage exclusif des participants aux Commissions de suivi du marché de la banane