



Nouvel Observatoire des
Marchés Agricoles D'outremer



Sommaire - n°200 - Août-Septembre 2016

Indicateurs France	p. 1
Indicateurs Banane verte	p. 2 & 3
Indicateurs Banane jaune	p. 3 & 4
Monitoring volume import UE & USA	p. 5
Monitoring approvisionnement UE	p. 6
Indicateurs prix de détail (hors France)	p. 7
Indicateurs prix de détail France	p. 8

Bulletin d'information édité par
l'Observatoire des marchés du Cirad pour l'ODEADOM

Conjoncture

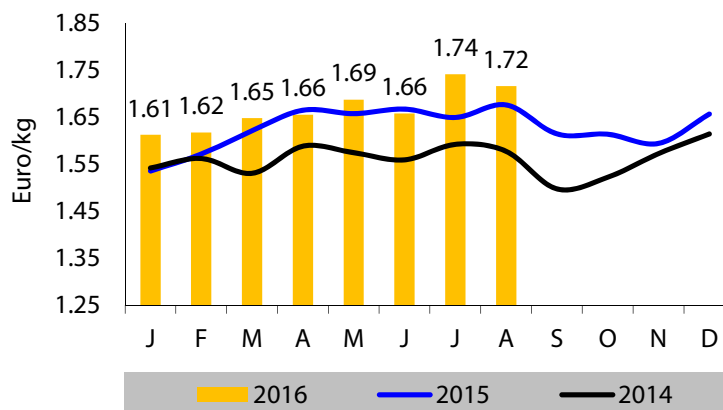
Été 2016 Juin/Juillet/Août

Le début de l'été a été marqué par une offre modérée et une demande active. Les ventes de banane ont pu conserver de bons niveaux grâce au temps frais (pluies, températures fraîches en Europe du Nord jusqu'à fin juin) et à un déficit de fruits de saison, chers en début de campagne. Jusqu'à mi-juillet, les volumes d'Afrique et des Antilles n'étaient que moyens. Les apports de banane dollar, en baisse saisonnière, étaient inférieurs à ceux 2015 en raison du déficit de la Colombie, à son plus bas niveau en juillet. Ainsi, les prix en vert n'ont baissé que modérément, restant au-dessus des moyennes de saison. Toutefois, le marché a changé de cap dès mi-juillet en raison de la progression saisonnière des volumes d'Afrique, intervenue plus tôt que d'habitude. D'un niveau déjà très élevés, les volumes ont atteint un pic historique en août (+45% par rapport à la moyenne). De son côté, l'offre de banane dollar a été nettement plus importante avec la fin du déficit colombien et les arbitrages de l'Équateur et du Costa Rica toujours en faveur de l'UE. Ainsi, les marchés ont commencé à s'alourdir vers mi-août, en plein cœur de saison des fruits à noyau, et alors que la demande, traditionnellement moins dynamique à cette période, était d'autant plus ralentie par l'arrivée tardive de fortes chaleurs. Des stocks ont commencé à se constituer et les prix ont baissé pour revenir à des niveaux seulement moyens en fin de mois.

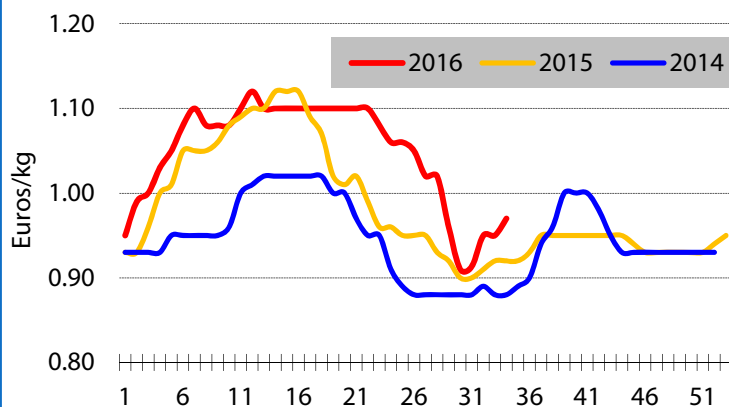
Source : A paraître dans *FruiTrop* n°243
www.fruittrop.com

Indicateurs France

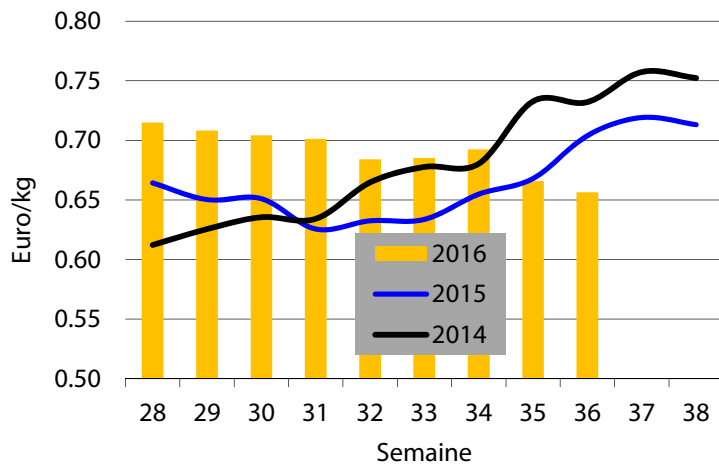
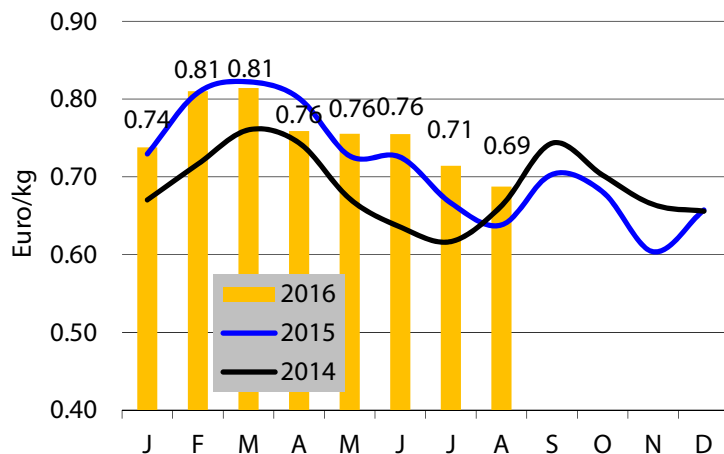
France - Banane - Prix de détail



France - Banane - Prix de gros

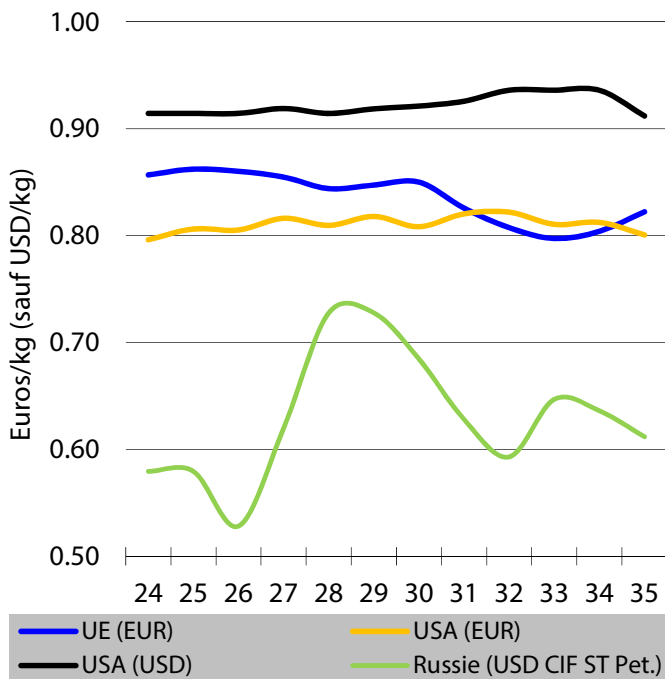


France - Banane - Prix stade import

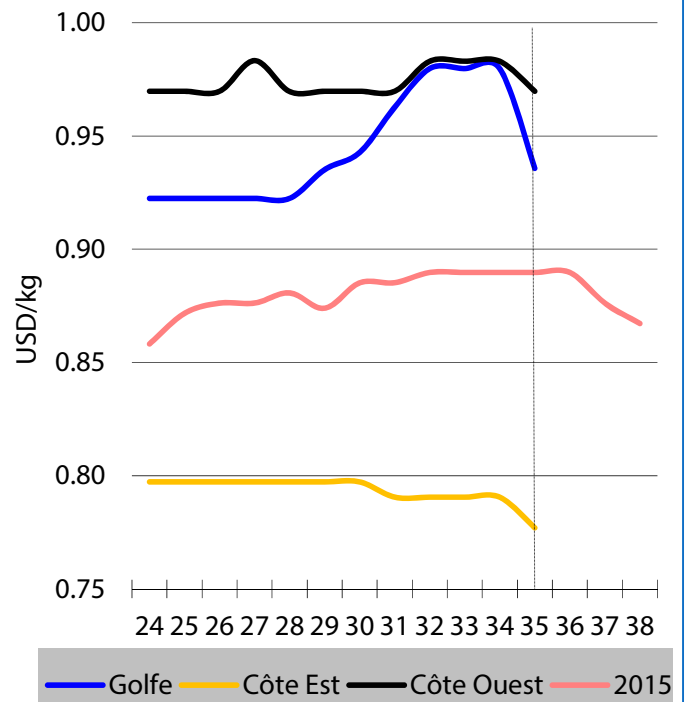


Source : RNM, douanes, Cirad-FruiTrop / Note : dernière semaine provisoire

Moyennes comparées

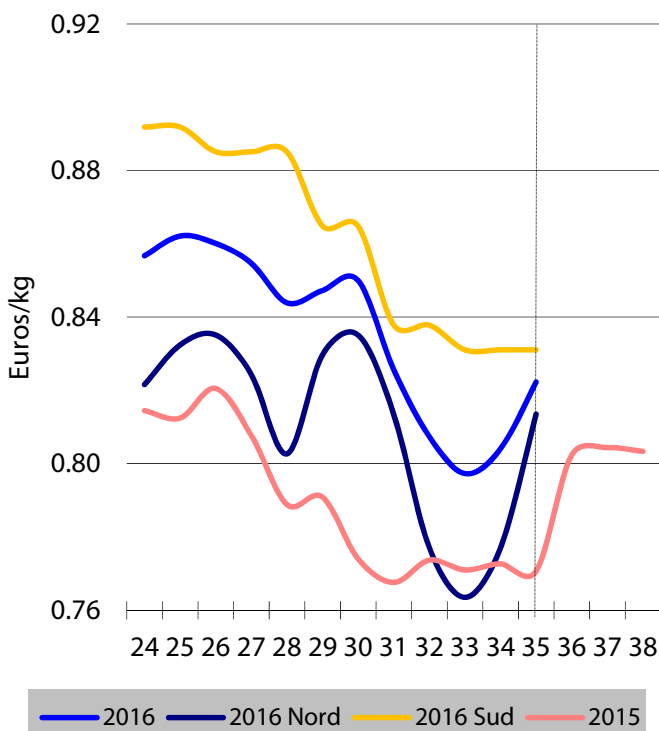


Etats-Unis (spot)

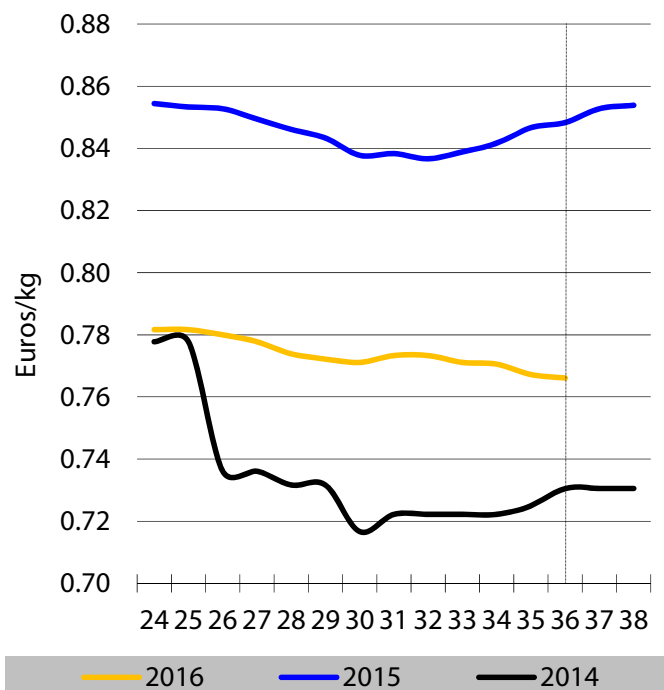


Union européenne

UE Sopisco

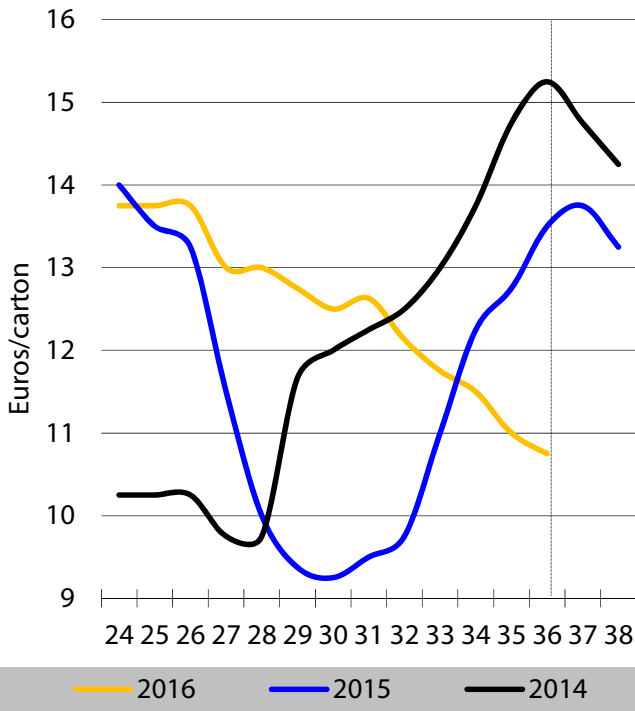


Allemagne 2e/3e marque Cirad



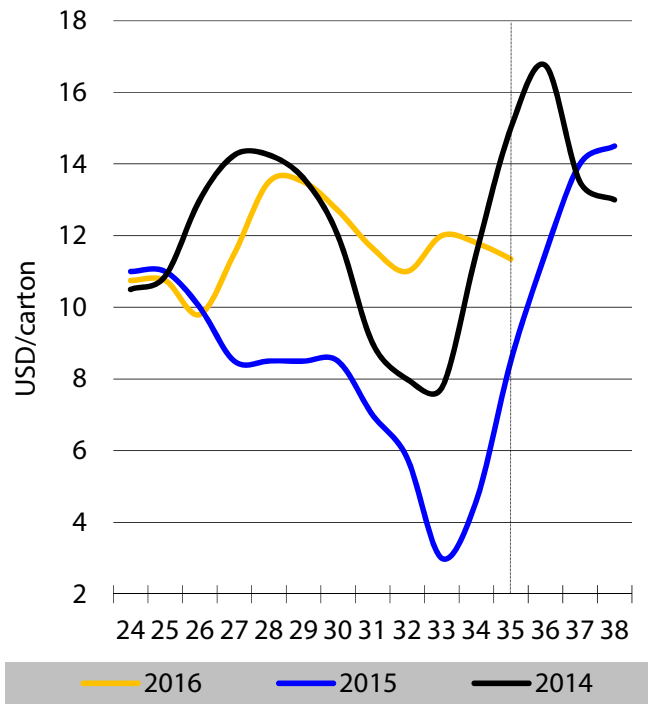
Source : Sopisco / CIRAD

Pologne

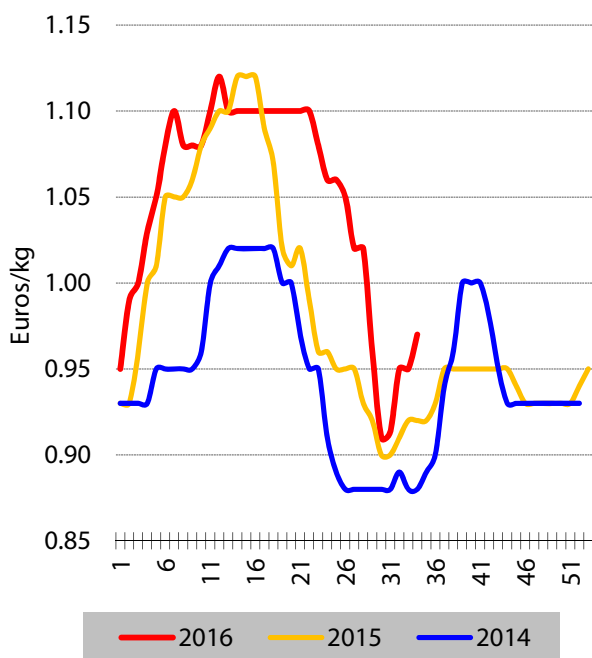


Russie : CIF St Petersburg / Pologne : stade quai / Source : CIRAD

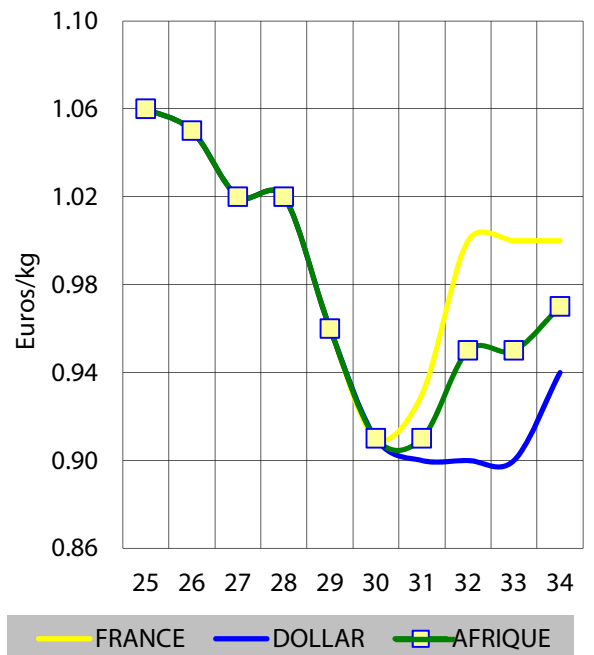
Russie



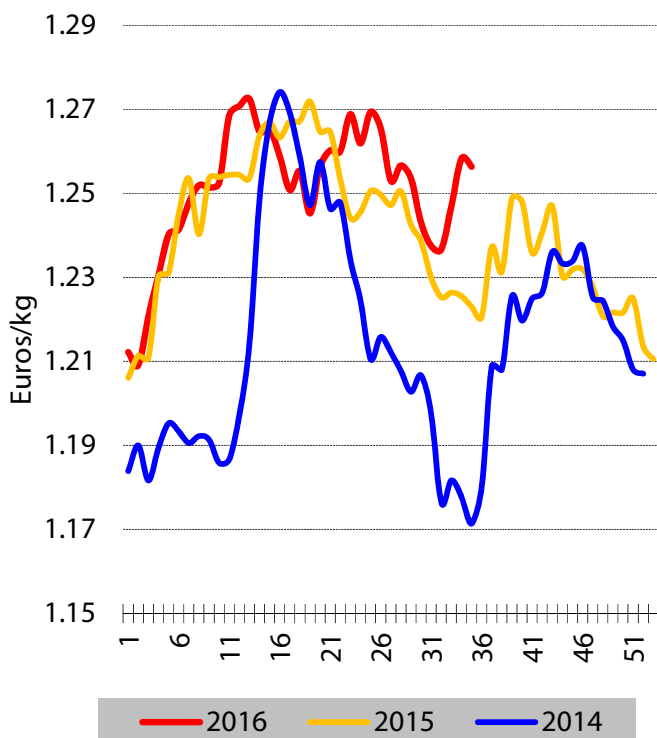
France



Source : RNM / Origine : marché de Rungis (représentativité partielle)

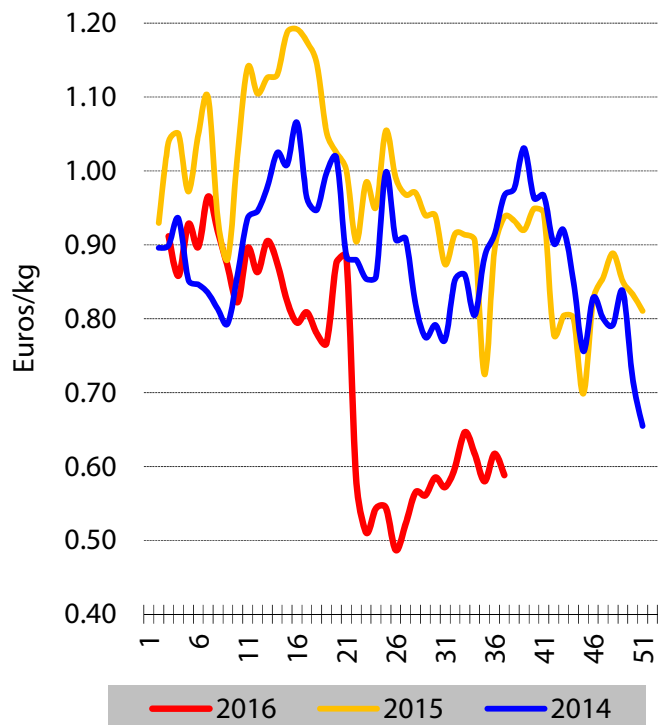


Allemagne



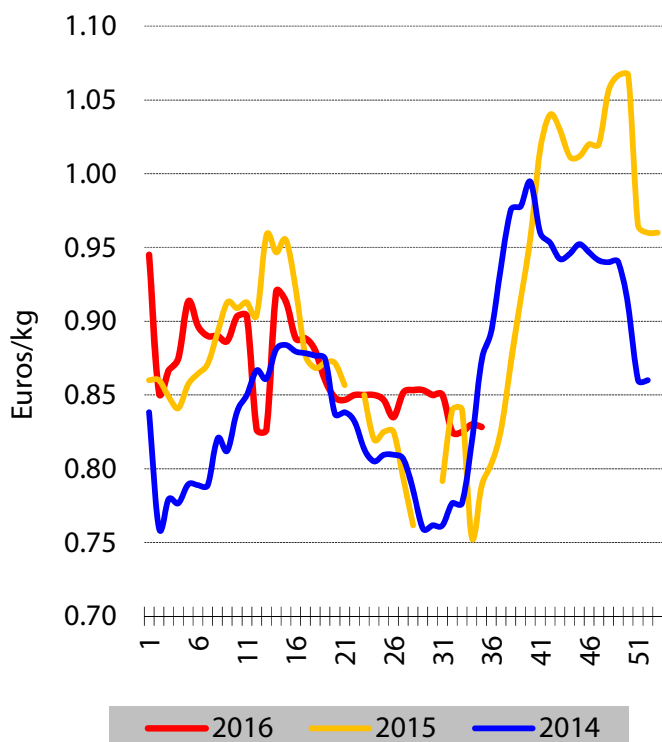
Source : TWMC / Premières marques

Royaume-Uni



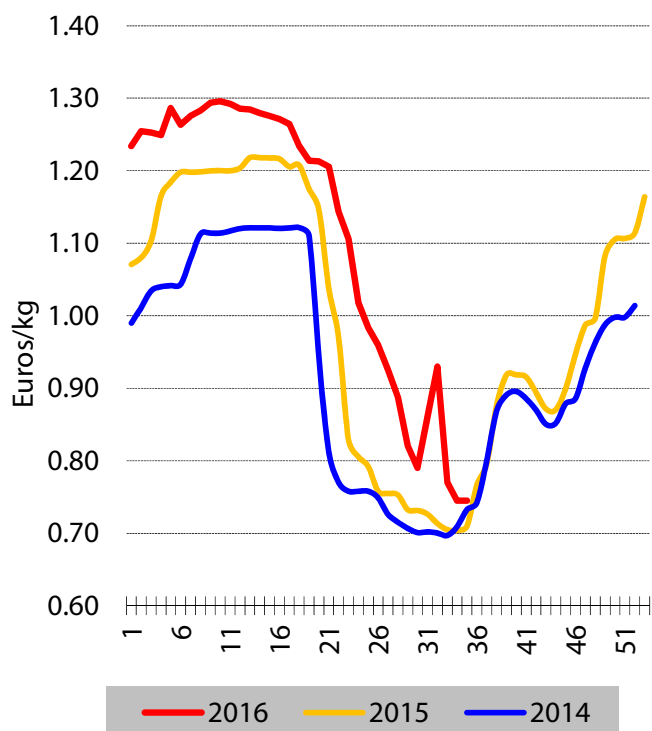
Source : MAAF / Origine : Birmingham et Covent Garden

Espagne



Attention : hors banane européenne des autres Etats membres
 Source : DGCI / Origines : marchés de gros de Madrid, Barcelone, Bilbao, Séville, Valence et Saragosse

Portugal



Source : MADRP / Origines marchés de gros de Lisbonne et Porto

Banane - UE-28 - Importations

	Janvier à juin provisoire - En tonnes					Variation			
	2013	2014	2015	2016	Moyenne 13-15	En tonnes		En %	
						2016 / 2015	Moyenne 13-15	2016 / 2015	Moyenne 13-15
TOTAL	2 506 137	2 645 765	2 710 785	2 817 737	2 620 896	106 952	196 842	4%	8%
MFN	1 987 823	2 095 097	2 171 693	2 254 129	2 084 871	82 437	169 259	4%	8%
Equateur	741 539	794 949	773 163	735 092	769 884	-38 071	-34 792	-5%	-5%
Colombie	561 641	566 989	646 130	643 127	591 587	-3 003	51 541	0%	9%
Costa Rica	464 524	490 001	511 809	592 688	488 778	80 879	103 910	16%	21%
Panama	108 768	119 525	109 118	105 671	112 471	-3 447	-6 799	-3%	-6%
Pérou	45 336	50 926	52 823	61 086	49 695	8 263	11 391	16%	23%
Guatemala	8 874	10 109	30 029	55 365	16 337	25 335	39 027	84%	239%
Mexique	27 598	35 402	33 734	34 507	32 245	773	2 262	2%	7%
Brésil	25 317	24 908	10 670	15 177	20 298	4 507	-5 121	42%	-25%
Nicaragua	0	0	1 725	7 398	575	5 673	6 823	329%	1186%
Honduras	3 145	1 921	2 198	3 900	2 422	1 702	1 479	77%	61%
Philippines	20	6	6	39	11	33	28	550%	267%
Turquie	613	319	2	20	311	18	-291	778%	-94%
ACP	518 314	550 669	539 093	563 608	536 025	24 515	27 583	5%	5%
Afrique	268 824	300 003	280 444	313 492	313 492	33 049	0	12%	0%
Caràibes	162 406	168 370	175 841	192 850	192 850	17 010	0	10%	0%
Amer. Sud	87 084	82 296	82 809	57 266	57 266	-25 543	0	-31%	0%
Rép. dominicaine	155 111	162 853	170 777	188 818	162 914	18 041	25 905	11%	16%
Côte d'Ivoire	116 787	143 983	118 060	144 923	126 277	26 862	18 646	23%	15%
Cameroun	132 718	132 443	140 124	143 301	135 095	3 177	8 206	2%	6%
Belize	48 107	45 393	52 212	35 211	48 571	-17 001	-13 359	-33%	-28%
Ghana	18 733	23 446	22 048	25 185	21 409	3 137	3 776	14%	18%
Surinam	38 977	36 904	30 597	22 055	35 493	-8 542	-13 438	-28%	-38%
Ste Lucie	6 350	5 118	5 055	3 977	5 508	-1 078	-1 531	-21%	-28%
Haïti	0	0	0	55	0	55	55		

Code douanier : 8 030 019 Source : Eurostat

Note : Dernier mois provisoire : données manquantes pour certains Etats membres / Rectification pour Pérou dans l'attente de la rectification Eurostat / UE à 28 à partir de 2014

Banane - Etats-Unis - Importations

	Janvier à juin provisoire - En tonnes					Variation			
	2013	2014	2015	2016	Moyenne 13-15	En tonnes		En %	
						2016 / 2015	Moyenne 13-15	2016 / 2015	Moyenne 13-15
TOTAL	2 297 845	2 331 997	2 353 475	2 383 212	2 327 772	29 738	55 440	1%	2%
Guatemala	793 378	828 036	890 796	841 082	837 403	-49 714	3 679	-6%	0%
Equateur	409 139	404 275	460 998	478 031	424 804	17 032	53 227	4%	13%
Costa Rica	399 600	439 955	308 298	411 875	382 618	103 577	29 257	34%	8%
Honduras	302 686	296 204	313 906	327 271	304 265	13 364	23 005	4%	8%
Colombie	233 467	195 727	163 218	128 948	197 471	-34 271	-68 523	-21%	-35%
Mexique	128 333	124 179	154 987	138 444	135 833	-16 542	2 612	-11%	2%
Pérou	11 607	16 232	32 074	35 552	19 971	3 478	15 581	11%	78%
Nicaragua	12 668	21 967	21 901	19 643	18 845	-2 258	798	-10%	4%
Thaïlande	190	150	215	363	185	148	178	69%	96%
Ré-export	270 655	281 649	281 117	286 896	277 807	5 779	9 089	2%	3%
Appro. net	2 027 190	2 050 348	2 072 358	2 096 316	2 049 965	23 959	46 351	1%	2%

Source : Department of Commerce / Code : HS6 080390

Banane - Etats-Unis et de l'UE-28 - Bilan des importations

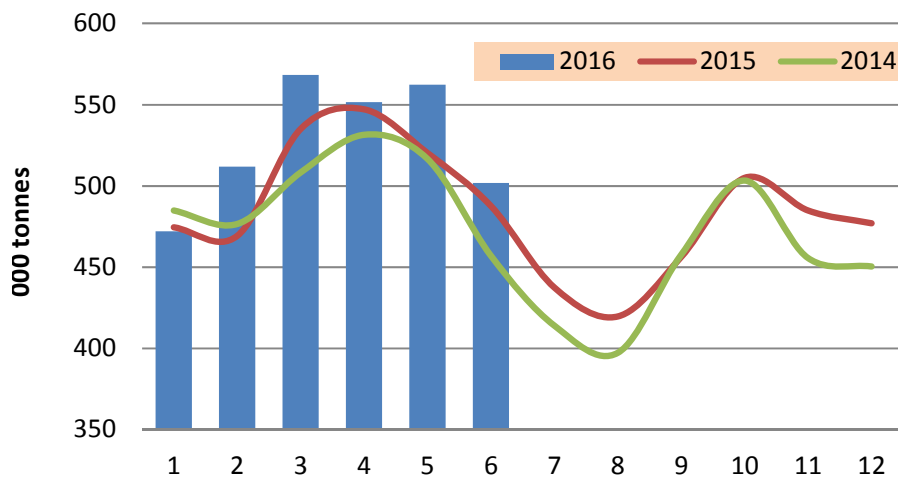
	Janvier à juin provisoire - En tonnes					Variation			
	2013	2014	2015	2016	Moyenne 13-15	En tonnes		En %	
						2016 / 2015	Moyenne 13-15	2016 / 2015	Moyenne 13-15
Bilan	4 533 326	4 696 114	4 783 143	4 914 054	4 670 861	130 911	243 193	3%	5%
UE-28	2 506 137	2 645 765	2 710 785	2 817 737	2 620 896	106 952	196 842	4%	8%
Etats-Unis	2 027 190	2 050 348	2 072 358	2 096 316	2 049 965	23 959	46 351	1%	2%

Banane - Approvisionnement UE estimé

En 000 tonnes	Janvier à juin			Ecart 2016/2015
	2014	2015	2016	
Total appro	2 975	3 034	3 168	4.4%
Total import, dont	2 646	2 711	2 818	3.9%
MFN	2 096	2 172	2 254	3.8%
ACP Afrique	300	280	313	11.8%
ACP Autres	250	259	250	-3.3%
Total UE, dont	329	323	350	8.4%
Martinique	98	95	101	6.3%
Guadeloupe	34	31	31	0.2%
Canaries	188	187	208	11.2%

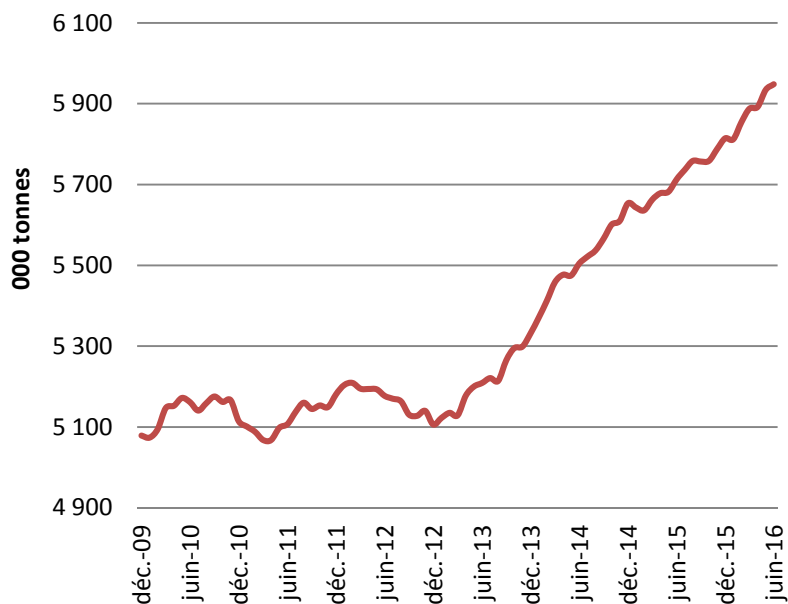
Source : CIRAD, Eurostat / Hors production UE locale / Madère, Grèce/Crête, Chypre : estimation

Banane - UE - Approvisionnement estimé

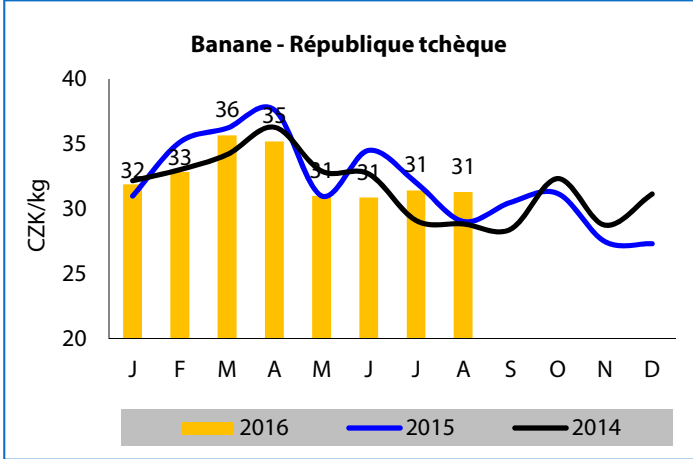
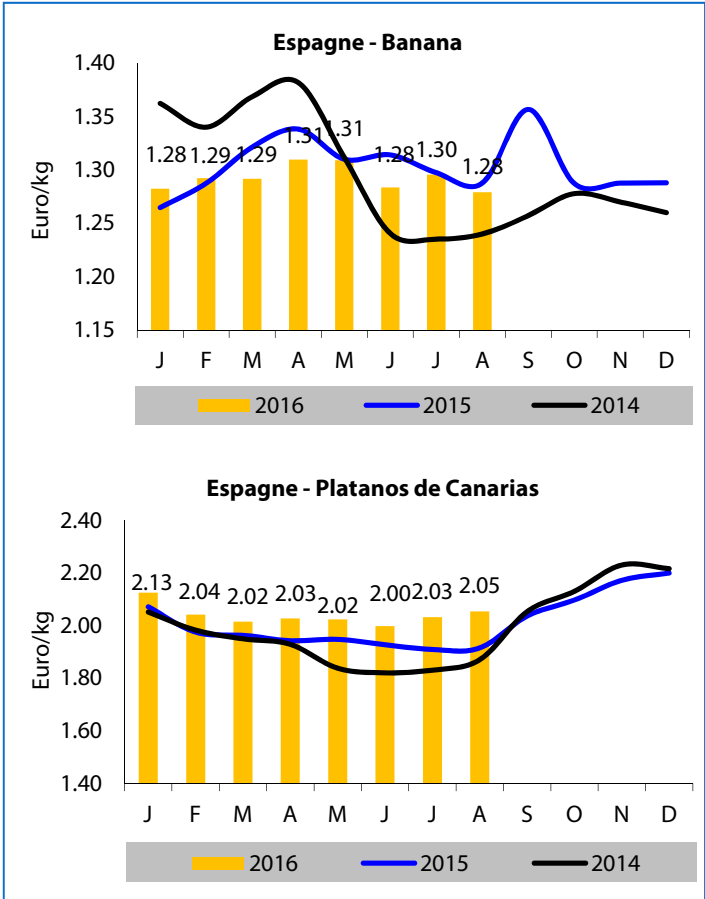
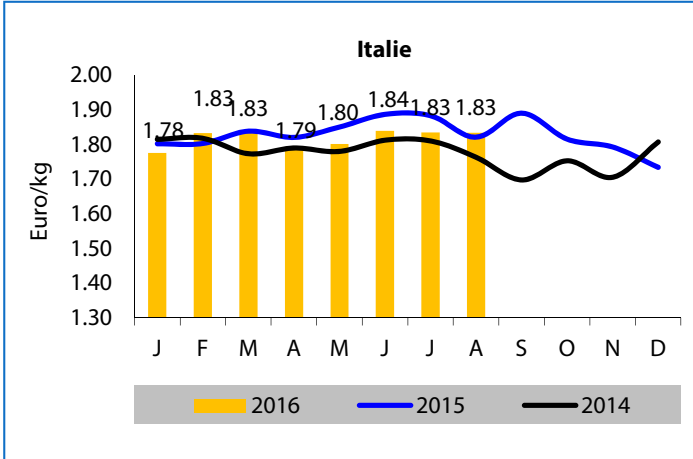
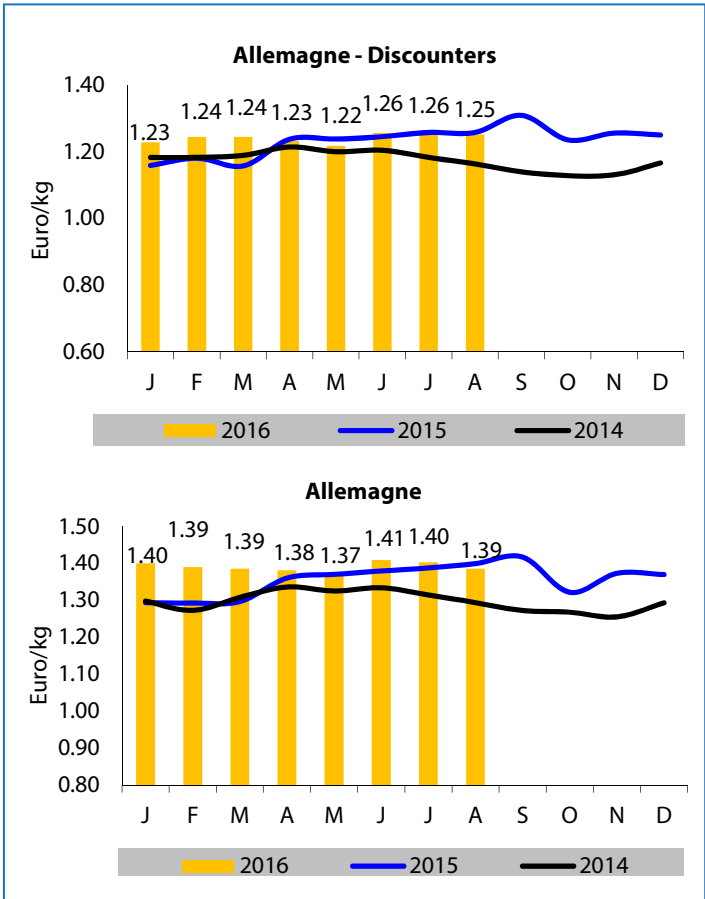
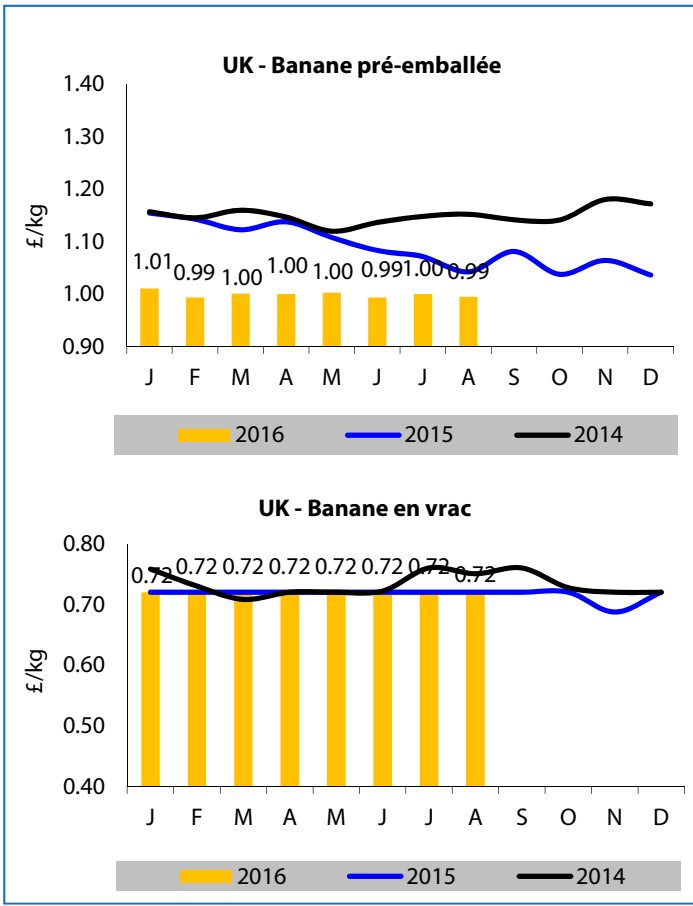


Source : Cirad-FruiTrop, Eurostat

Banane - UE - Approvisionnement estimé 12 mois glissants



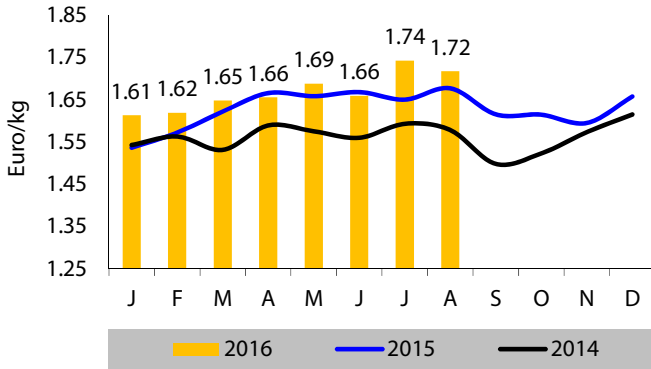
Source : Cirad-FruiTrop, Eurostat



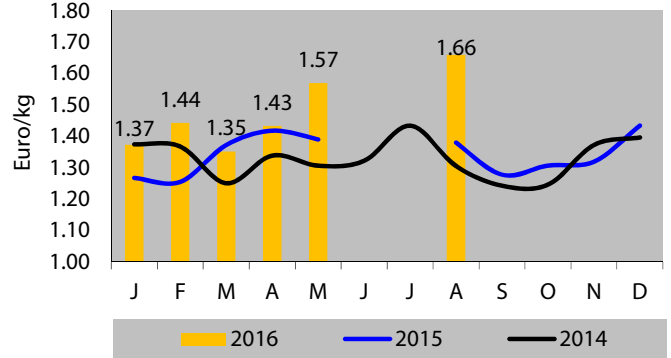
Note : provisoire pour le dernier mois mentionné / Source : TWMC, autorités nationales, Cirad

Année	Semaine	Prix en euros/kg (TTC)					Taux de présence en % : nombre de magasins où le produit est présent sur nombre total de magasins observés (150)				
		Moyenne	Promo	Afrique	Amérique	France	Promo	Afrique	Amérique	France	
18-juil-16	29	1.74		1.74	1.71	1.76		47	14	39	
25-juil-16	30	1.74		1.78	1.67	1.71		47	12	41	
01-août-16	31	1.73		1.74	1.67	1.73		45	14	41	
08-août-16	32	1.71		1.79	1.65	1.65		44	15	40	
15-août-16	33	1.75		1.80	1.71	1.71		46	10	44	
22-août-16	34	1.74		1.76	1.69	1.74		47	12	41	
29-août-16	35	1.60		1.54	1.69	1.67		52	9	39	

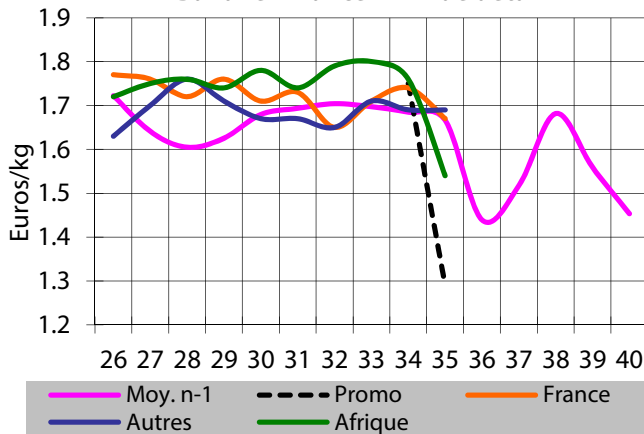
France - Banane - Prix de détail



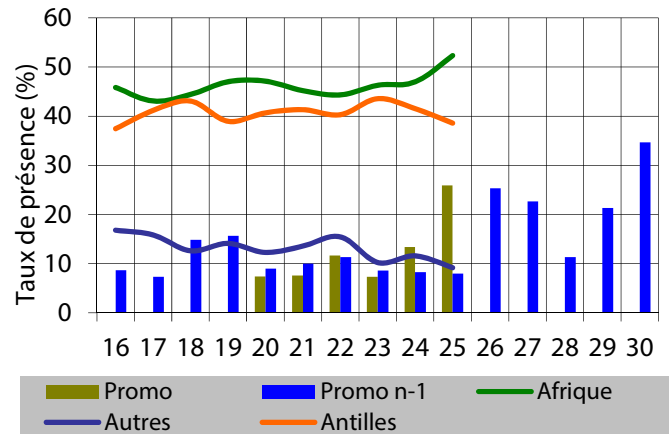
France - Banane - Prix de détail promo



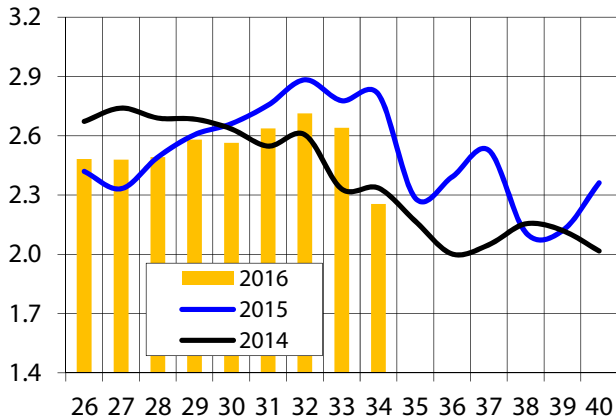
Banane - France - Prix de détail



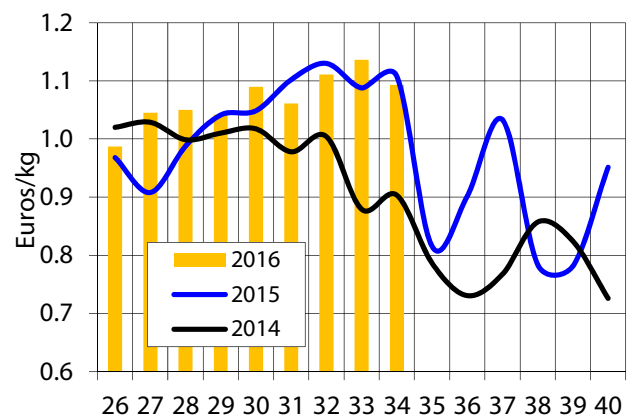
Banane - Taux de présence en magasin



France - Ratio prix détail/prix vert



France - Ecart entre prix détail et prix vert



Note : provisoire pour le dernier mois mentionné / Source : RNM

Retrouvez au format électronique les présentations orales et ce rapport écrit à l'adresse suivante :
 Demandez vos l'adresse du site et vos identifiants à : odm@cirad.fr
 Les documents sont à l'usage exclusif des participants aux Commissions de suivi du marché de la banane