

Nouvel Observatoire des Marchés Agricoles D'outremer



Sommaire - n°199 - Juin-Juillet 2016

Indicateurs France	p. 1
Indicateurs Banane verte	p. 2 & 3
Indicateurs Banane jaune	p. 3 & 4
Monitoring volume import UE & USA	p. 5
Monitoring approvisionnement UE	p. 6
Indicateurs prix de détail (hors France)	p. 7
Indicateurs prix de détail France	p. 8

Bulletin d'information édité par l'Observatoire des marchés du Cirad pour l'ODEADOM

Conjoncture

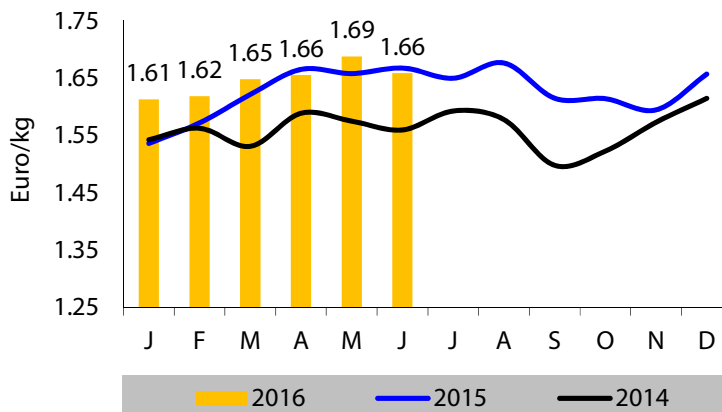
Avril 2016

Le léger ralentissement des ventes observé après Pâques n'a pas eu raison du très bon équilibre du marché. D'une part, les ventes ont entamé leur baisse saisonnière tout en restant d'un bon niveau grâce aux températures encore fraîches, à la faible concurrence de la fraise ainsi qu'à la mise en place d'opérations de promotion. D'autre part, l'offre globale est revenue à un niveau plus modéré pour toutes les origines suite au pic de mars. Côté banane dollar, les apports ont été inférieurs à ceux de 2015 pour la première fois de l'année. Si le Costa Rica affiche des niveaux supérieurs à ceux de l'an passé, la Colombie a amorcé sa baisse avec des volumes encore de saison et l'Équateur s'est positionné à un niveau légèrement inférieur à celui de 2015 (ralentissement en production, arbitrage en faveur des USA). Parallèlement, l'offre des Antilles et d'Afrique est revenue à un niveau proche de celui de l'an dernier (équivalent à la moyenne pour l'Afrique et légèrement en retrait pour les Antilles). Ainsi, offre et demande ont été en phase sur les marchés du Nord et du Sud. Seul bémol, des soucis de qualité ont été remarqués sur une partie de l'offre de Colombie (effets de la sécheresse) et ont perturbé en particulier les marchés de l'Est avec des prix plus compétitifs. Les prix en vert ont poursuivi leur traditionnelle baisse saisonnière, avec des niveaux légèrement en dessous de la moyenne. Le marché russe s'est amélioré du fait d'arrivages moindres. Il en a été de même pour le marché espagnol avec la fin du pic de production des Canaries.

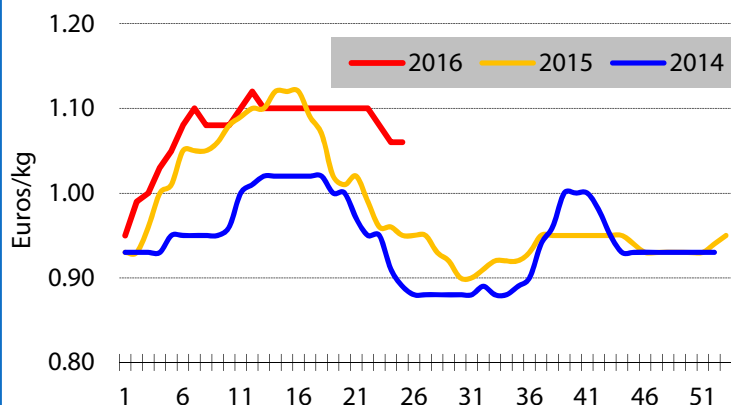
Source : A paraître dans *FruiTrop* n°241 www.fruittrop.com

Indicateurs France

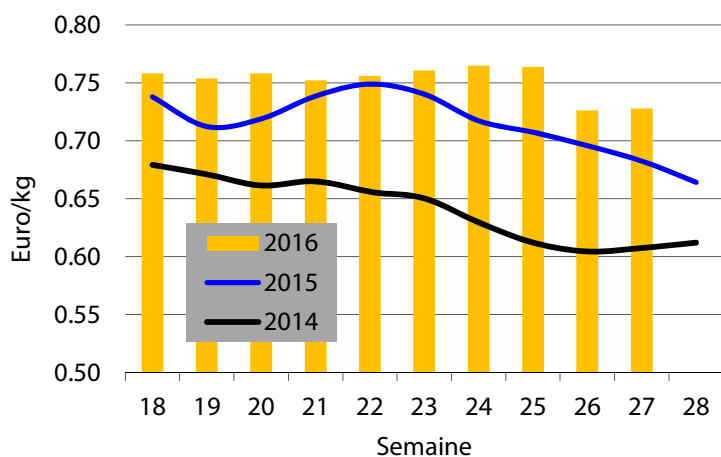
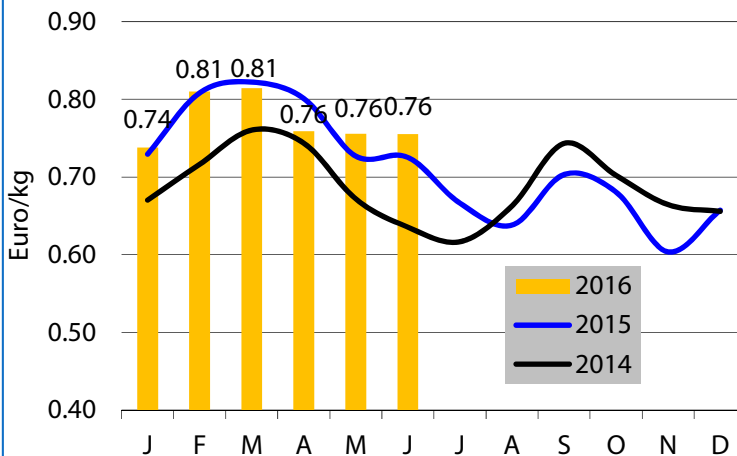
France - Banane - Prix de détail



France - Banane - Prix de gros

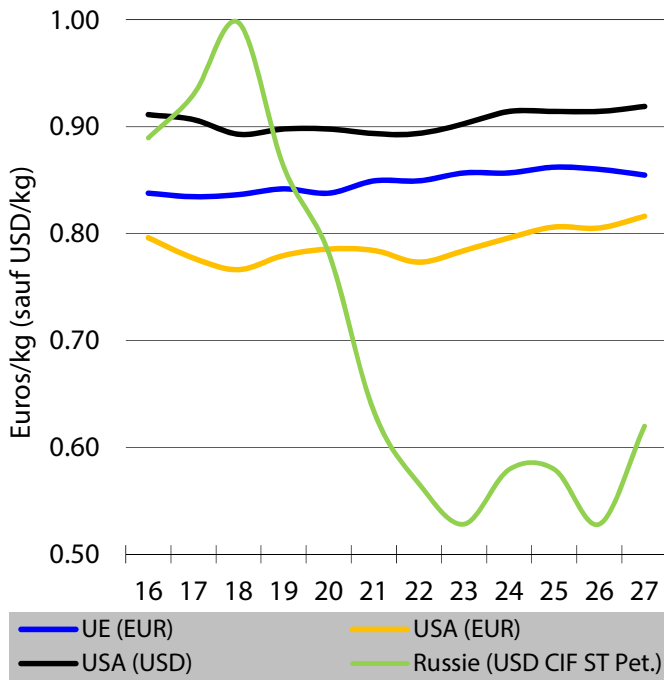


France - Banane - Prix stade import

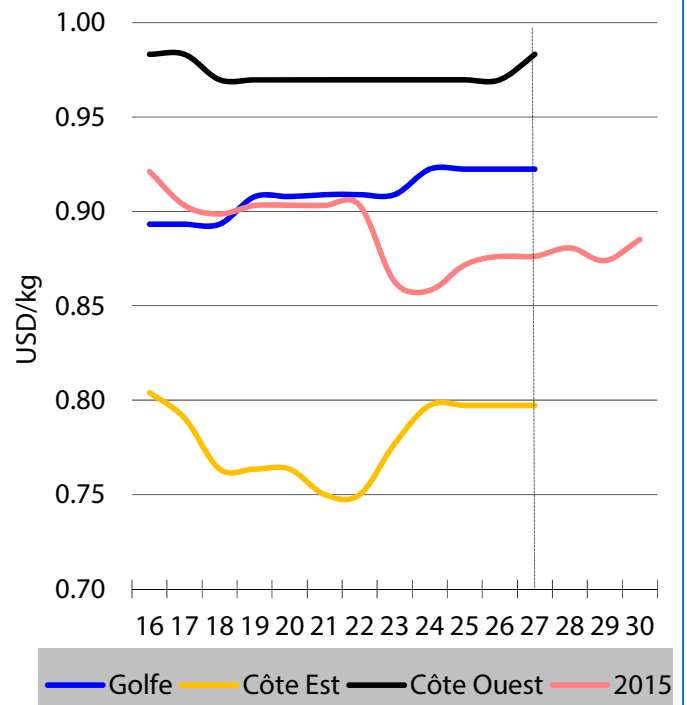


Source : RNM, douanes, Cirad-FruiTrop / Note : dernière semaine provisoire

Moyennes comparées

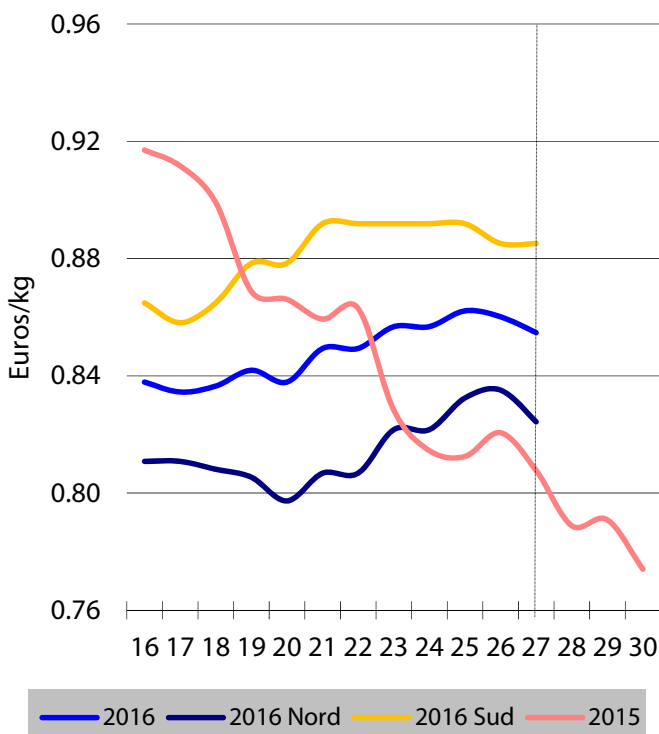


Etats-Unis (spot)

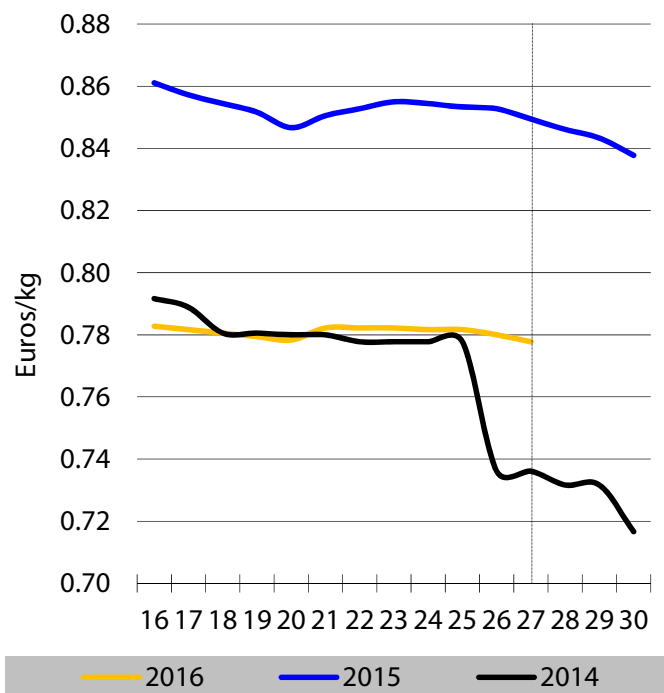


Union européenne

UE Sopisco

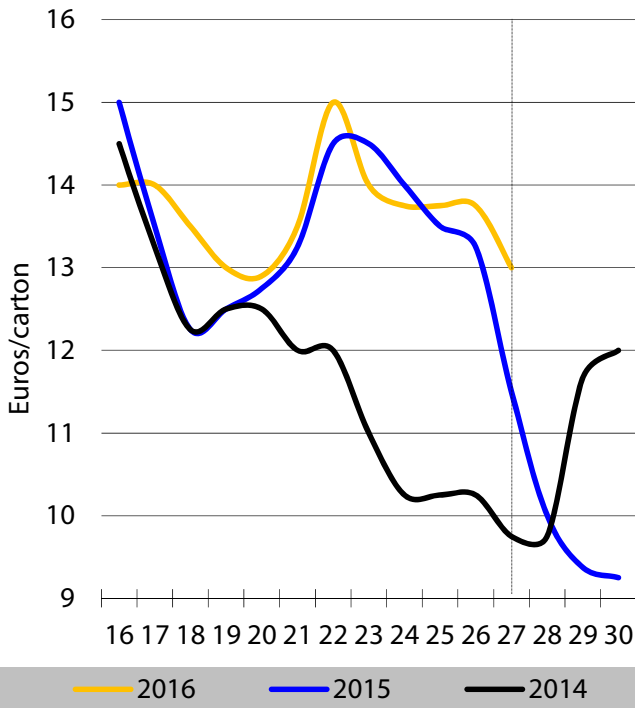


Allemagne 2e/3e marque Cirad



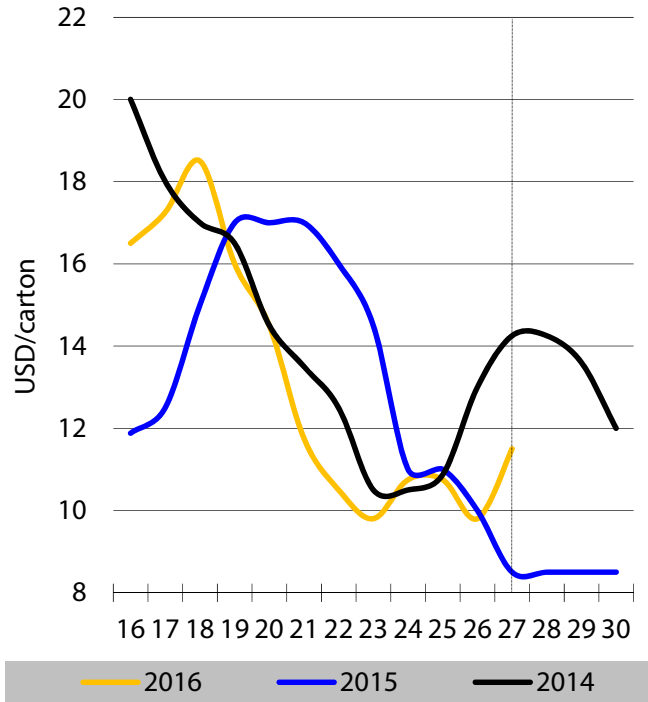
Source : Sopisco / CIRAD

Pologne

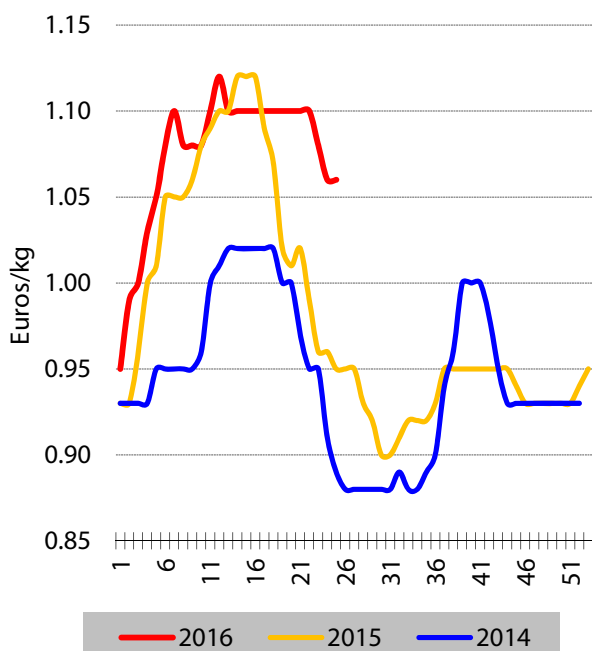


Russie : CIF St Petersburg / Pologne : stade quai / Source : CIRAD

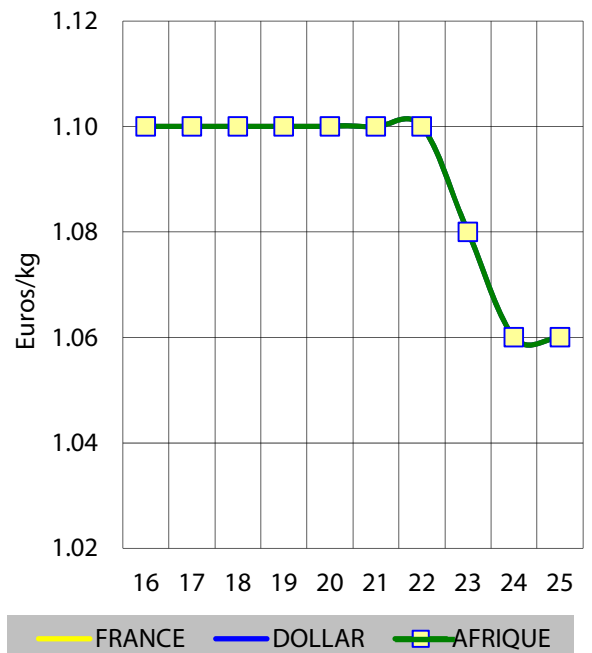
Russie



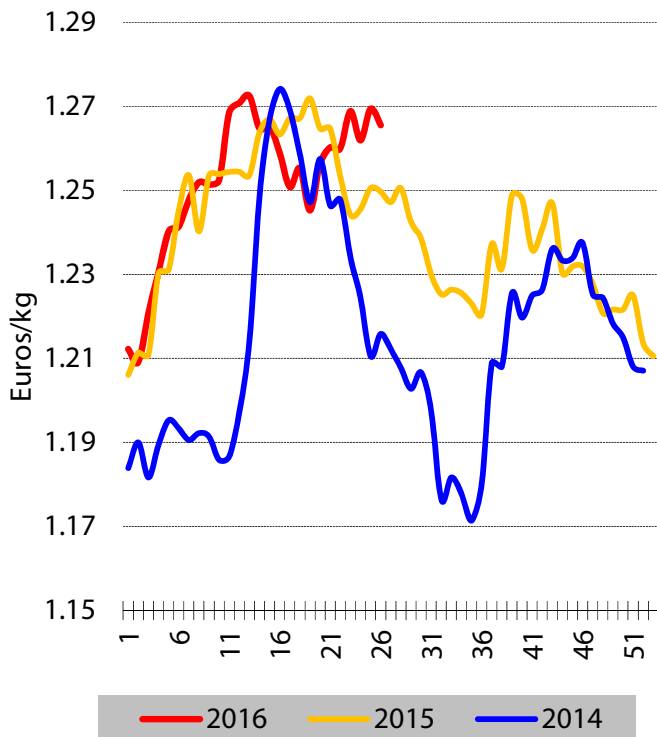
France



Source : RNM / Origine : marché de Rungis (représentativité partielle)

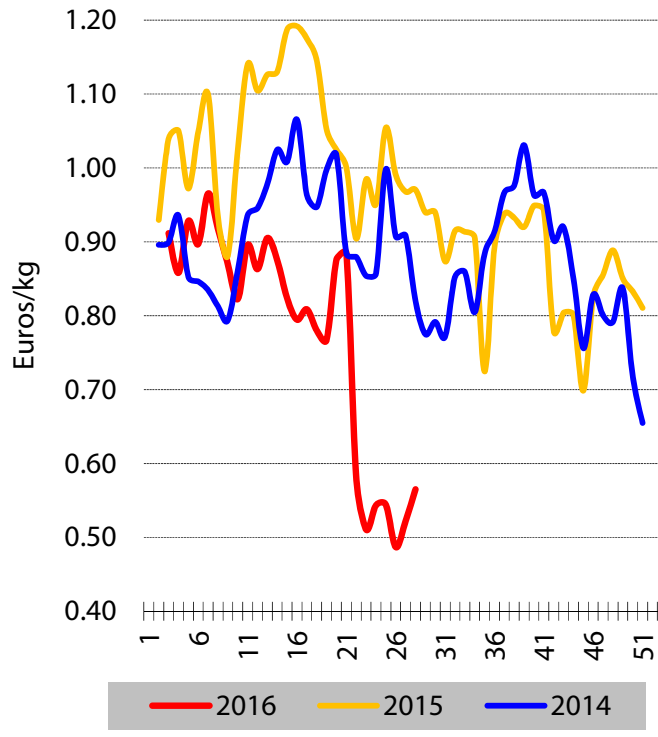


Allemagne



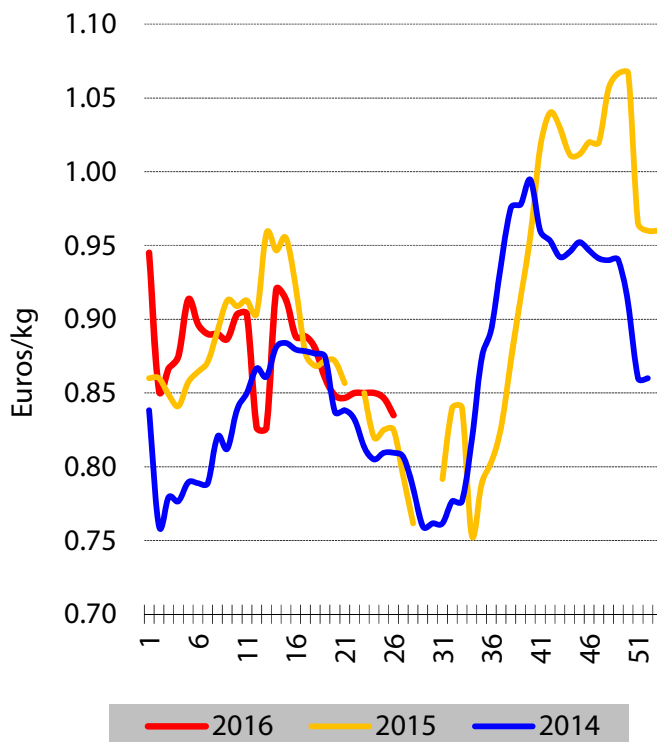
Source : TWMC / Premières marques

Royaume-Uni



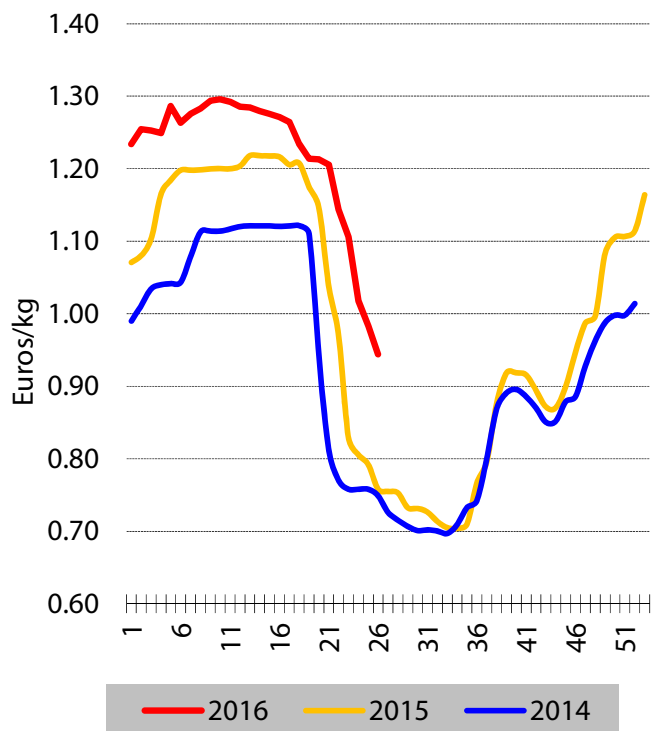
Source : MAAF / Origine : Birmingham et Covent Garden

Espagne



Attention : hors banane européenne des autres Etats membres
 Source : DGCI / Origines : marchés de gros de Madrid, Barcelone, Bilbao, Séville, Valence et Saragosse

Portugal



Source : MADRP / Origines marchés de gros de Lisbonne et Porto

Banane - UE-28 - Importations

	Janvier à avril provisoire - En tonnes					Variation			
	2013	2014	2015	2016	Moyenne 13-15	En tonnes		En %	
						2016 / 2015	Moyenne 13-15	2016 / 2015	Moyenne 13-15
TOTAL	1 558 469	1 676 846	1 712 060	1 772 957	1 649 125	60 897	123 832	4%	8%
MFN	1 320 131	1 420 923	1 461 841	1 507 106	1 400 965	45 265	106 141	3%	8%
ECUADOR	511 994	537 997	530 891	500 164	526 961	-30 727	-26 797	-6%	-5%
COLOMBIA	367 506	392 286	456 049	469 396	405 280	13 347	64 116	3%	16%
COSTA RICA	297 905	330 019	321 229	355 499	316 384	34 270	39 115	11%	12%
PANAMA	68 566	78 987	72 867	65 935	73 473	-6 932	-7 538	-10%	-10%
PERU	30 566	33 152	35 820	39 738	33 179	3 918	6 559	11%	20%
MEXICO	17 195	25 127	18 287	20 863	20 203	2 576	660	14%	3%
GUATEMALA	6 655	4 536	16 975	39 952	9 389	22 977	30 563	135%	326%
BRAZIL	16 332	17 267	7 103	9 943	13 567	2 840	-3 624	40%	-27%
HONDURAS	2 615	1 237	1 462	1 871	1 771	409	100	28%	6%
NICARAGUA			875	3 669	875	2 794	2 794	319%	319%
ALBANIA	387		198		293	-198	-293	-100%	-100%
MOROCCO		2	63		33	-63	-33	-100%	-100%
ACP	238 338	255 923	250 219	265 851	248 160	15 632	17 691	6%	7%
Afrique	181 273	198 442	184 212	214 255	187 976	30 043	26 279	16%	14%
Caraïbes	99 615	107 933	111 464	120 506	106 337	9 042	14 169	8%	13%
Amer. Sud	53 806	51 094	51 998	33 608	52 299	-18 390	-18 691	-35%	-36%
DOMINICAN REP.	95 132	104 437	107 708	118 007	102 426	10 299	15 581	10%	15%
CAMEROON	90 349	87 118	97 674	101 320	91 714	3 646	9 606	4%	10%
COTE D'IVOIRE	78 599	95 910	72 837	96 174	82 449	23 337	13 725	32%	17%
BELIZE	30 269	28 427	33 618	21 289	30 771	-12 329	-9 482	-37%	-31%
GHANA	11 944	15 344	13 545	16 715	13 611	3 170	3 104	23%	23%
SURINAM	23 537	22 667	18 380	12 319	21 528	-6 061	-9 209	-33%	-43%
ST LUCIA	3 908	3 219	3 747	2 500	3 625	-1 247	-1 125	-33%	-31%
UGANDA	28	33	36	30	32	-6	-2	-17%	-7%

Code douanier : 8 030 019 Source : Eurostat

Note : Dernier mois provisoire : données manquantes pour certains Etats membres / Rectification pour Pérou dans l'attente de la rectification Eurostat / UE à 28 à partir de 2014

Banane - Etats-Unis - Importations

	Janvier à avril provisoire - En tonnes					Variation			
	2013	2014	2015	2016	Moyenne 13-15	En tonnes		En %	
						2016 / 2015	Moyenne 13-15	2016 / 2015	Moyenne 13-15
TOTAL	1 496 107	1 521 986	1 544 139	1 563 269	1 520 744	19 130	42 525	1%	3%
Guatemala	521 043	542 981	582 325	542 785	548 783	-39 540	-5 998	-7%	-1%
Equateur	274 079	281 683	305 583	336 222	287 115	30 640	49 107	10%	17%
Costa Rica	244 724	271 198	195 948	255 636	237 290	59 688	18 346	30%	8%
Honduras	196 213	185 689	207 980	212 965	196 627	4 985	16 337	2%	8%
Mexique	88 147	82 236	102 626	89 913	91 003	-12 713	-1 090	-12%	-1%
Colombie	150 558	129 418	108 048	85 526	129 342	-22 522	-43 815	-21%	-34%
Pérou	7 504	9 893	21 384	23 888	12 927	2 504	10 961	12%	85%
Nicaragua	9 261	15 100	15 624	14 901	13 329	-723	1 573	-5%	12%
Rép. dominicaine	1 093	2 052	4 104	735	2 416	-3 369	-1 682	-82%	-70%
Ré-export	174 589	184 511	184 239	189 134	181 113	4 895	8 021	3%	4%
Appro. net	1 321 518	1 337 475	1 359 900	1 374 135	1 339 631	14 235	34 504	1%	3%

Source : Department of Commerce / Code : HS6 080390

Banane - Etats-Unis et de l'UE-28 - Bilan des importations

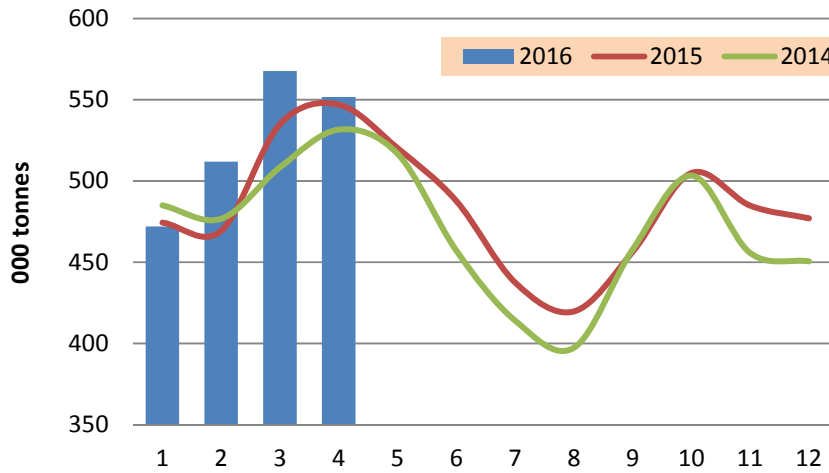
	Janvier à avril provisoire - En tonnes					Variation			
	2013	2014	2015	2016	Moyenne 13-15	En tonnes		En %	
						2016 / 2015	Moyenne 13-15	2016 / 2015	Moyenne 13-15
Bilan	2 879 987	3 014 321	3 071 960	3 147 092	2 988 756	75 132	158 336	2%	5%
UE-28	1 558 469	1 676 846	1 712 060	1 772 957	1 649 125	60 897	123 832	4%	8%
Etats-Unis	1 321 518	1 337 475	1 359 900	1 374 135	1 339 631	14 235	34 504	1%	3%

Banane - Approvisionnement UE estimé

En 000 tonnes	Janvier à avril			Ecart 2016/2015
	2014	2015	2016	
Total appro	2 001	2 026	2 103	3.8%
Total import, dont	1 778	1 810	1 875	3.6%
MFN	1 421	1 462	1 507	3.1%
ACP Afrique	198	184	214	16.3%
ACP Autres	159	163	121	-26.3%
Total UE, dont	223	217	228	5.1%
Martinique	65	63	63	0.2%
Guadeloupe	22	21	19	-9.7%
Canaries	129	126	139	10.3%

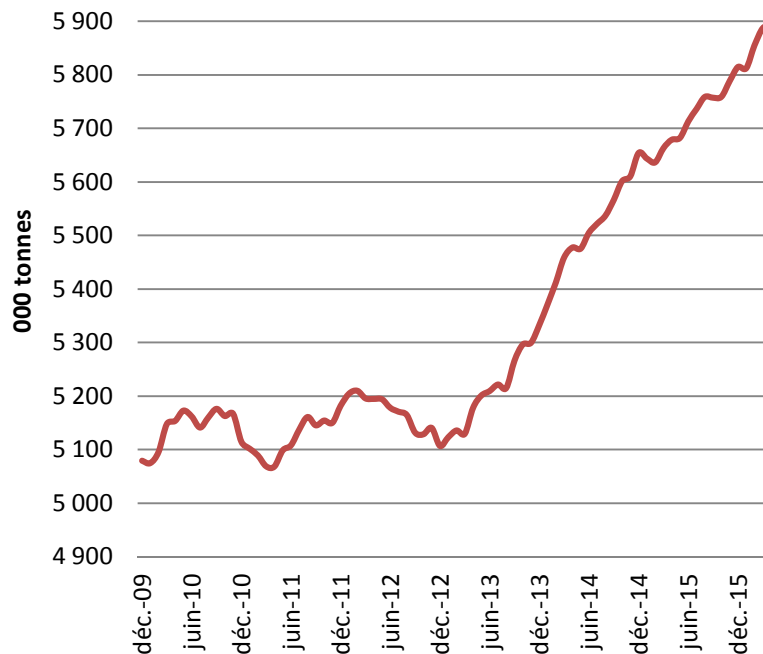
Source : CIRAD, Eurostat / Hors production UE locale / Madère, Grèce/Crête, Chypre : estimation

Banane - UE - Approvisionnement estimé

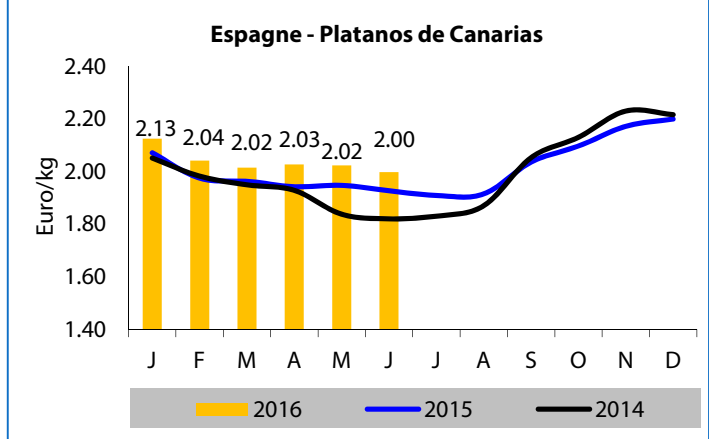
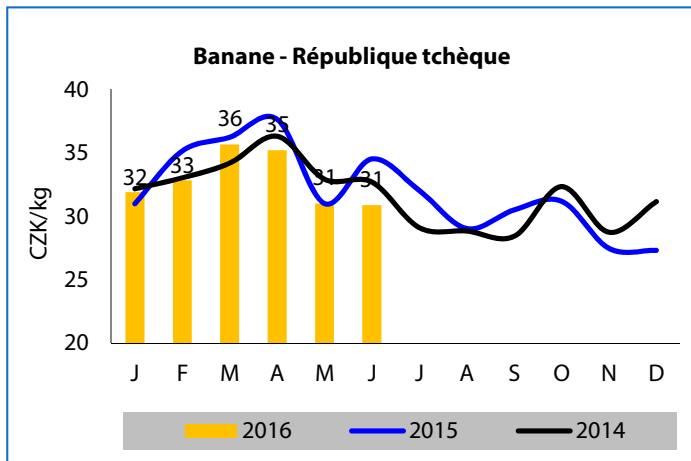
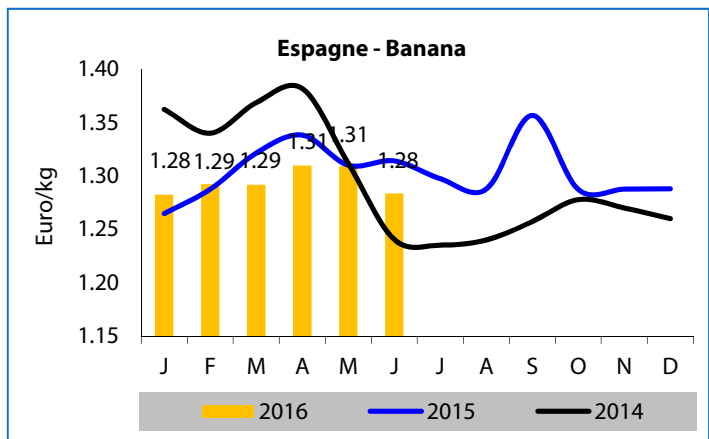
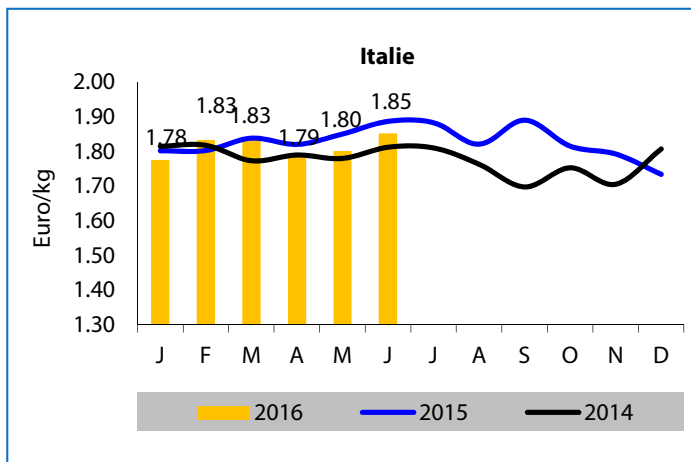
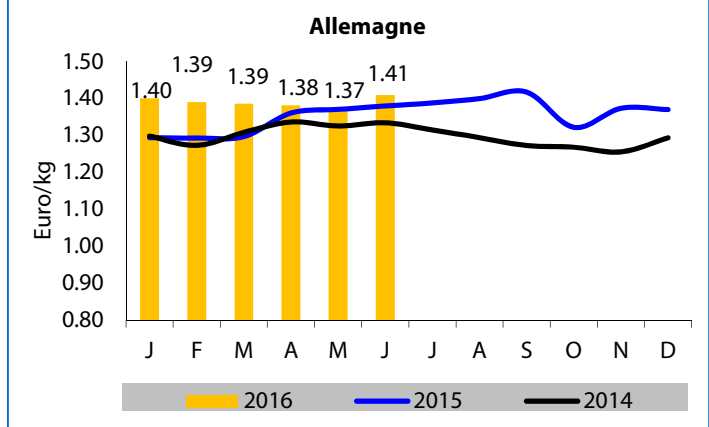
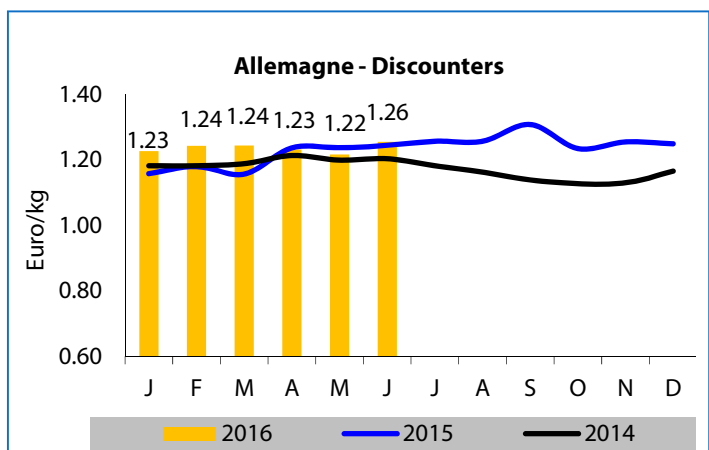
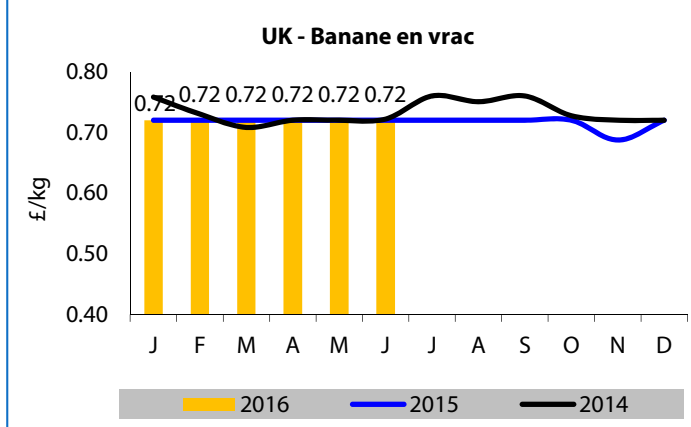
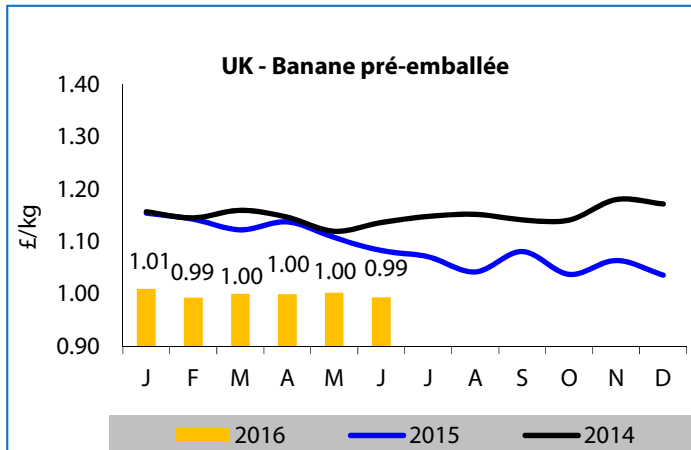


Source : Cirad-FruiTrop, Eurostat

Banane - UE - Approvisionnement estimé 12 mois glissants



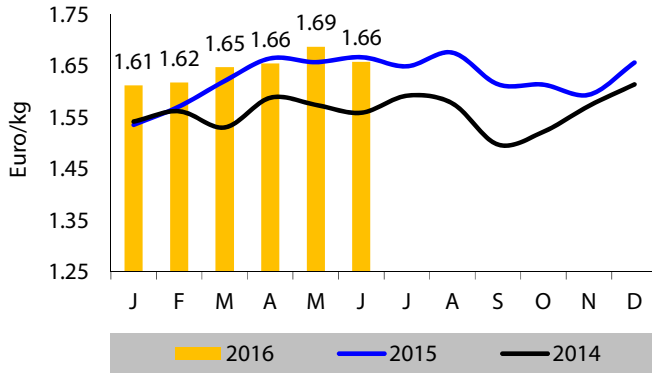
Source : Cirad-FruiTrop, Eurostat



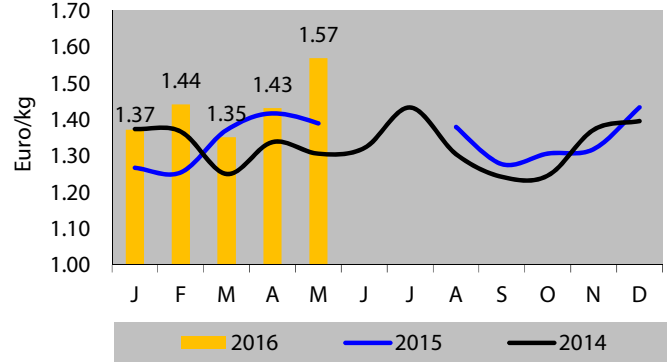
Note : provisoire pour le dernier mois mentionné / Source : TWMC, autorités nationales, Cirad

Année	Semaine	Prix en euros/kg (TTC)					Taux de présence en % : nombre de magasins où le produit est présent sur nombre total de magasins observés (150)				
		Moyenne	Promo	Afrique	Amérique	France	Promo	Afrique	Amérique	France	
16-mai-16	20	1.73	1.63	1.75	1.65	1.75	13	45	16	39	
23-mai-16	21	1.70	1.49	1.68	1.63	1.74	19	45	13	41	
30-mai-16	22	1.74	1.49	1.72	1.72	1.78	15	48	13	39	
06-juin-16	23	1.47	0.98	1.47	1.17	1.60	34	44	18	39	
13-juin-16	24	1.72	1.45	1.73	1.66	1.73	12	43	17	39	
20-juin-16	25	1.69	1.44	1.63	1.72	1.73	12	43	15	42	
27-juin-16	26	1.72		1.72	1.63	1.77		46	17	37	

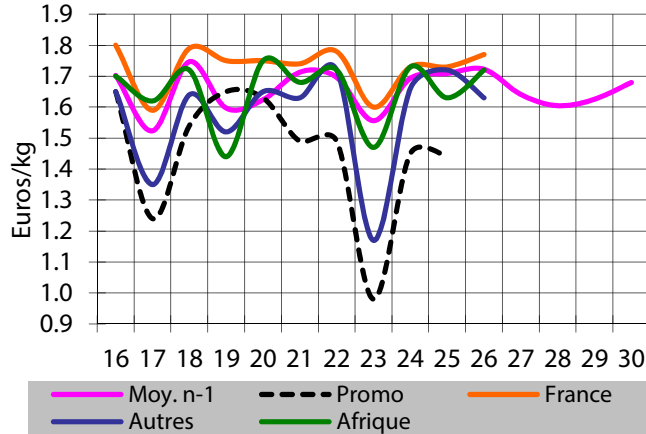
France - Banane - Prix de détail



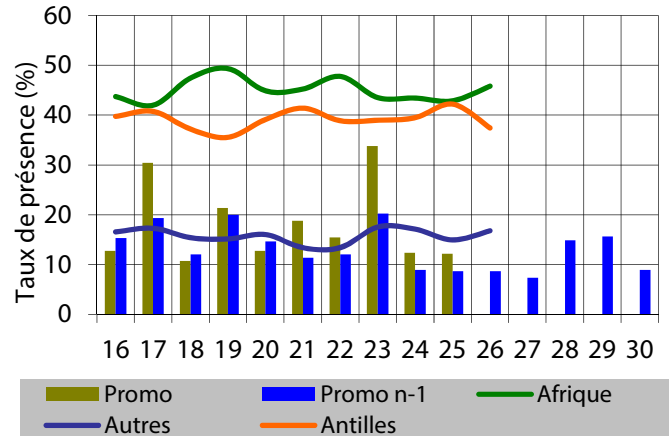
France - Banane - Prix de détail promo



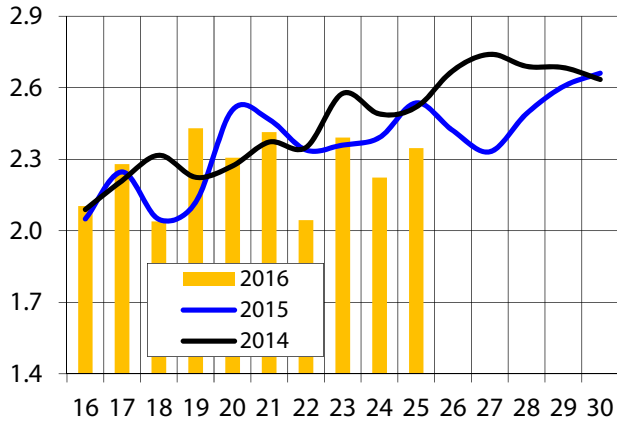
Banane - France - Prix de détail



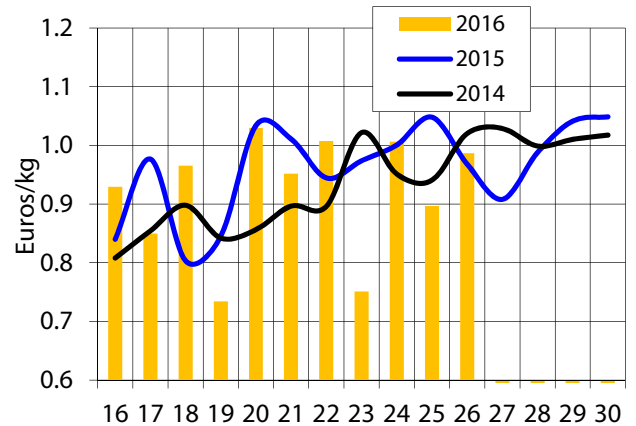
Banane - Taux de présence en magasin



France - Ratio prix détail/prix vert



France - Ecart entre prix détail et prix vert



Note : provisoire pour le dernier mois mentionné / Source : RNM

Retrouvez au format électronique les présentations orales et ce rapport écrit à l'adresse suivante :
 Demandez vos l'adresse du site et vos identifiants à : odm@cirad.fr
 Les documents sont à l'usage exclusif des participants aux Commissions de suivi du marché de la banane