



Nouvel Observatoire des  
Marchés Agricoles D'outremer



Sommaire - n°198 - Mai 2016

Indicateurs France	p. 1
Indicateurs Banane verte	p. 2 & 3
Indicateurs Banane jaune	p. 3 & 4
Monitoring volume import UE & USA	p. 5
Monitoring approvisionnement UE	p. 6
Indicateurs prix de détail (hors France)	p. 7
Indicateurs prix de détail France	p. 8

Bulletin d'information édité par  
l'Observatoire des marchés du Cirad pour l'ODEADOM

## Conjoncture

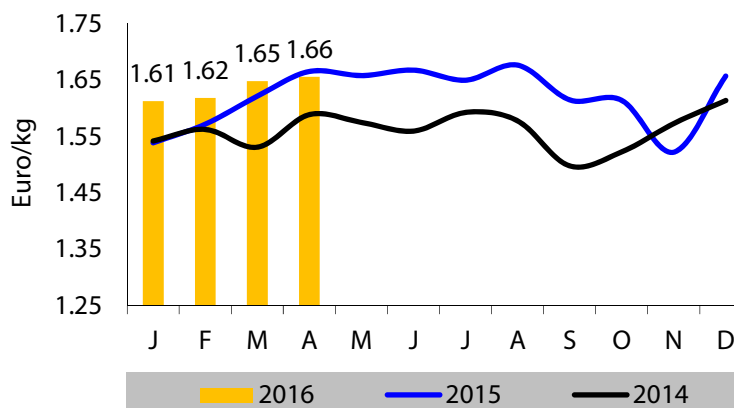
Avril  
2016

Le léger ralentissement des ventes observé après Pâques n'a pas eu raison du très bon équilibre du marché. D'une part, les ventes ont entamé leur baisse saisonnière tout en restant d'un bon niveau grâce aux températures encore fraîches, à la faible concurrence de la fraise ainsi qu'à la mise en place d'opérations de promotion. D'autre part, l'offre globale est revenue à un niveau plus modéré pour toutes les origines suite au pic de mars. Côté banane dollar, les apports ont été inférieurs à ceux de 2015 pour la première fois de l'année. Si le Costa Rica affiche des niveaux supérieurs à ceux de l'an passé, la Colombie a amorcé sa baisse avec des volumes encore de saison et l'Équateur s'est positionné à un niveau légèrement inférieur à celui de 2015 (ralentissement en production, arbitrage en faveur des USA). Parallèlement, l'offre des Antilles et d'Afrique est revenue à un niveau proche de celui de l'an dernier (équivalent à la moyenne pour l'Afrique et légèrement en retrait pour les Antilles). Ainsi, offre et demande ont été en phase sur les marchés du Nord et du Sud. Seul bémol, des soucis de qualité ont été remarqués sur une partie de l'offre de Colombie (effets de la sécheresse) et ont perturbé en particulier les marchés de l'Est avec des prix plus compétitifs. Les prix en vert ont poursuivi leur traditionnelle baisse saisonnière, avec des niveaux légèrement en dessous de la moyenne. Le marché russe s'est amélioré du fait d'arrivages moindres. Il en a été de même pour le marché espagnol avec la fin du pic de production des Canaries.

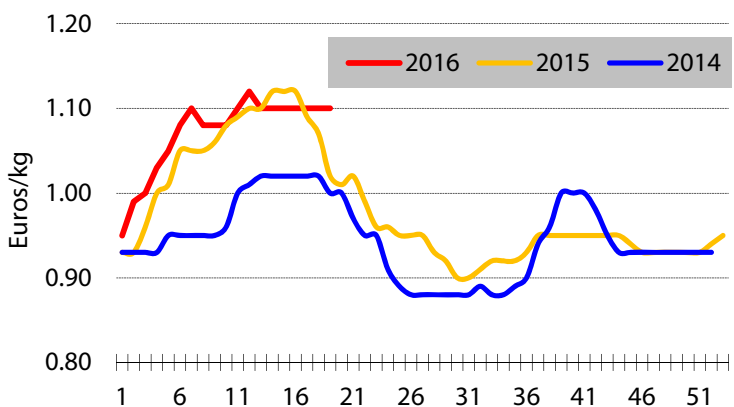
Source : A paraître dans *FruiTrop* n°241  
[www.fruittrop.com](http://www.fruittrop.com)

## Indicateurs France

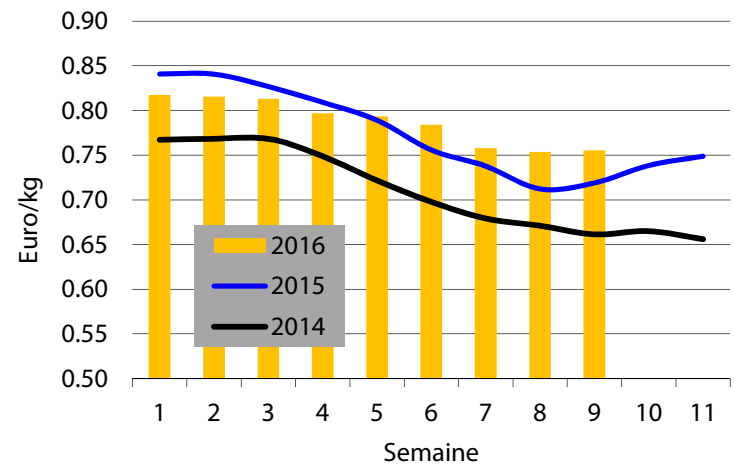
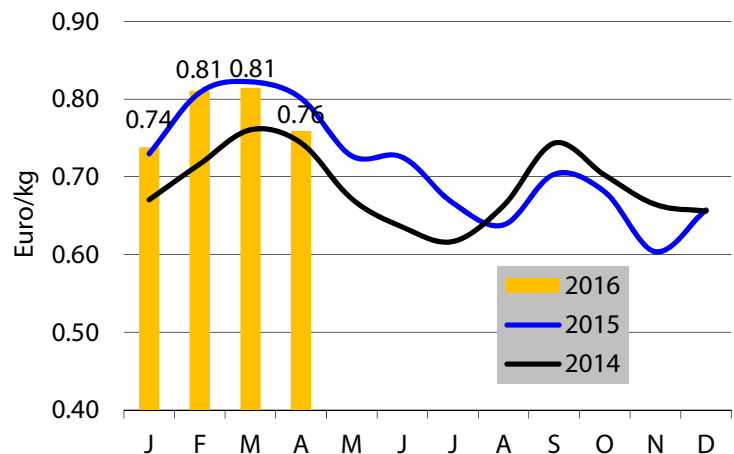
France - Banane - Prix de détail



France - Banane - Prix de gros

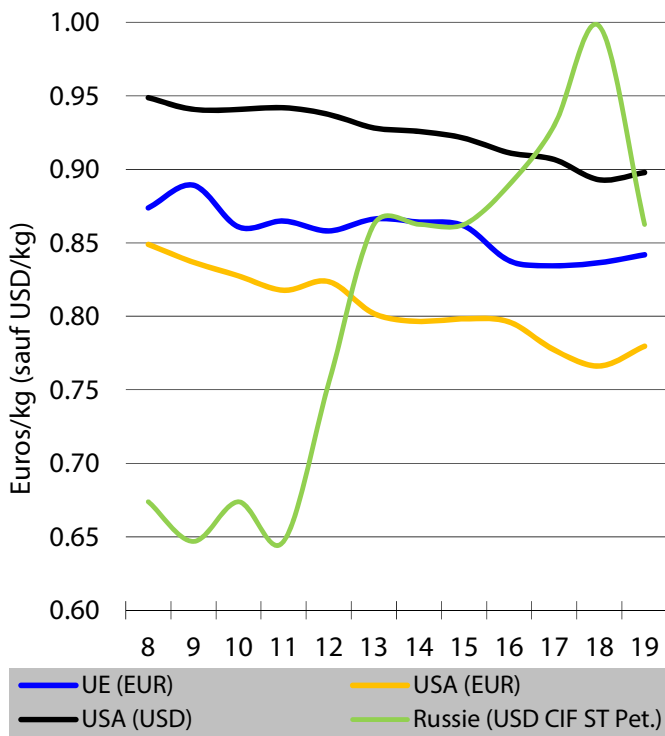


France - Banane - Prix stade import

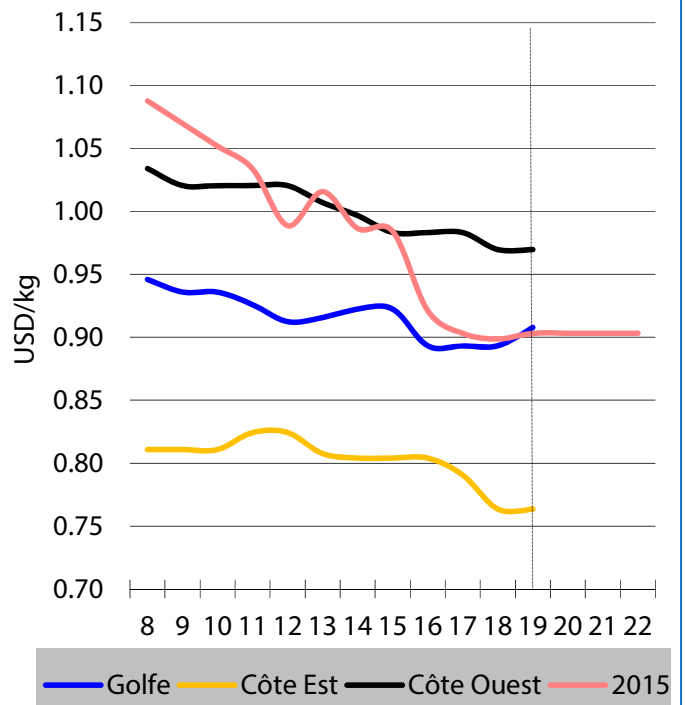


Source : RNM, douanes, Cirad-FruiTrop / Note : dernière semaine provisoire

## Moyennes comparées

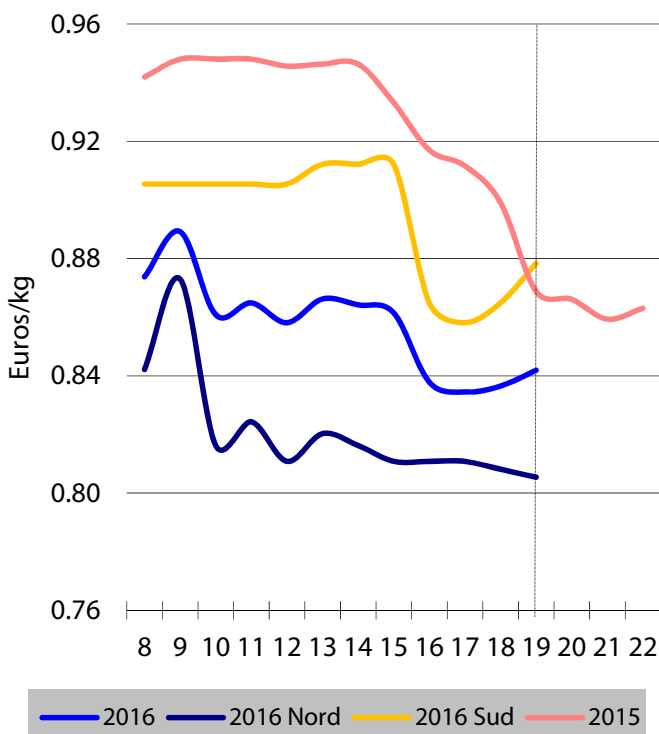


## Etats-Unis (spot)

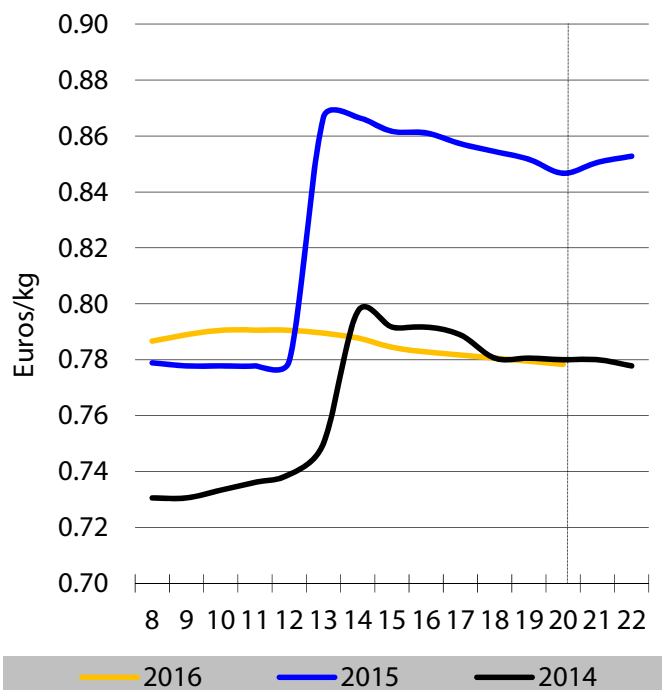


## Union européenne

### UE Sopisco

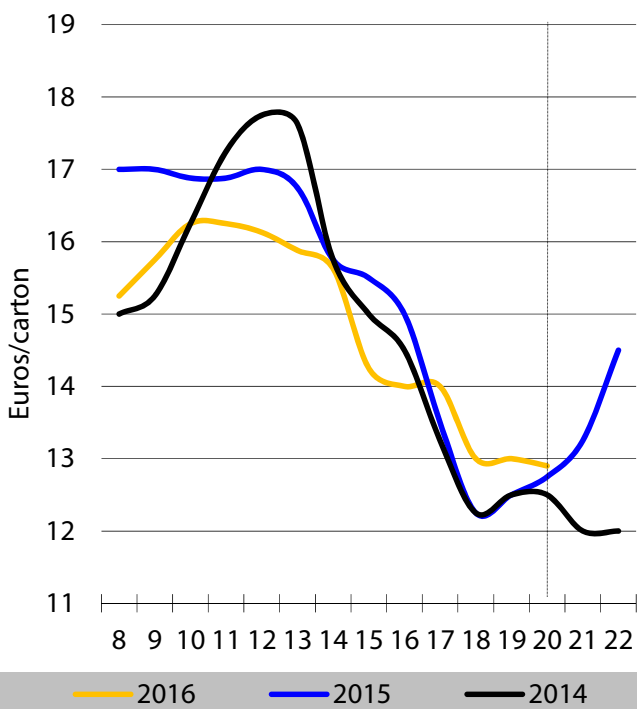


### Allemagne 2e/3e marque Cirad



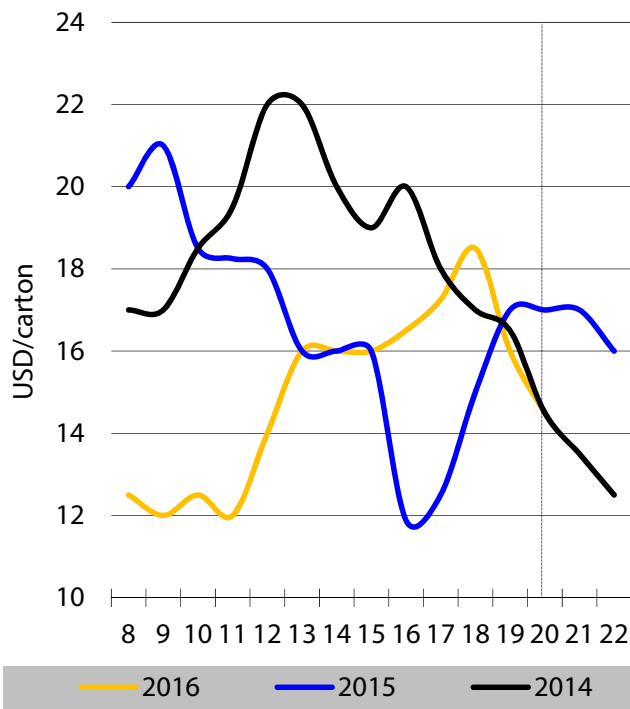
Source : Sopisco / CIRAD

## Pologne

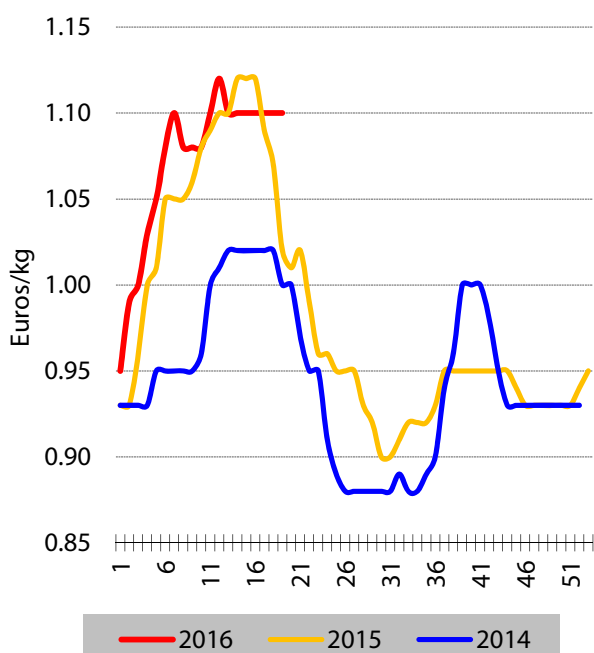


Russie : CIF St Petersburg / Pologne : stade quai / Source : CIRAD

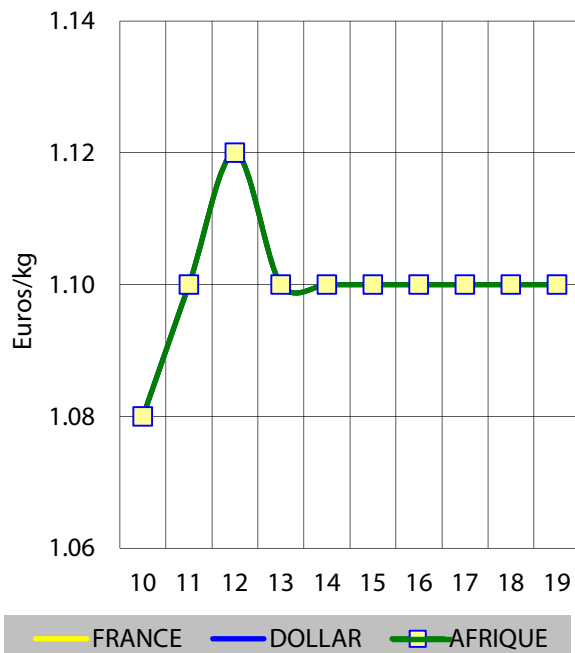
## Russie



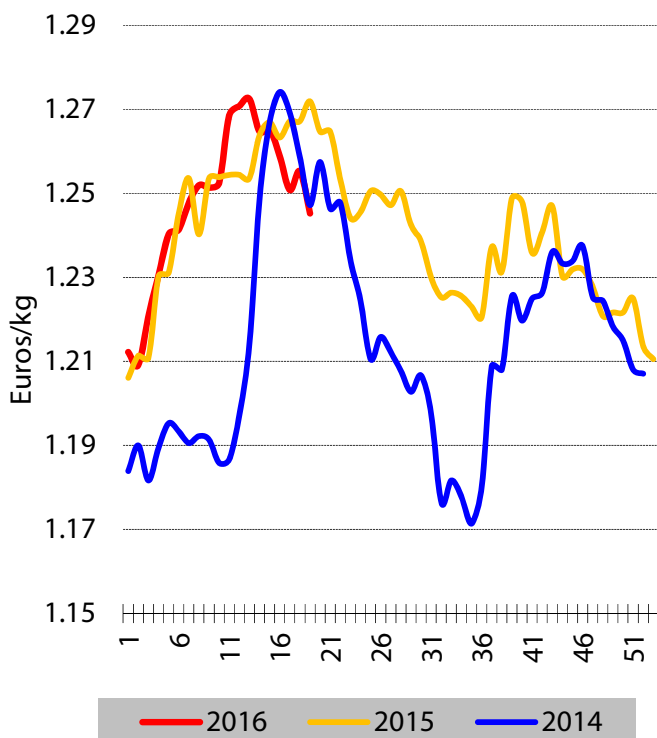
## France



Source : RNM / Origine : marché de Rungis (représentativité partielle)

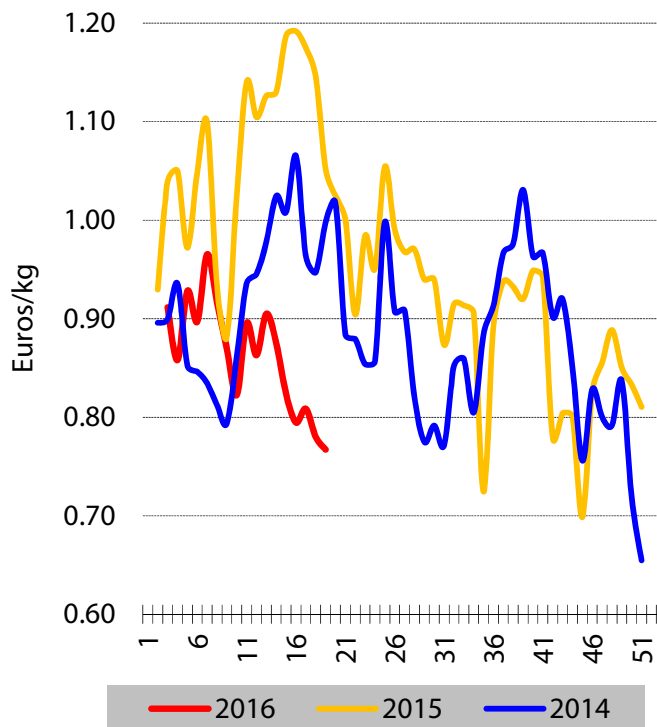


## Allemagne



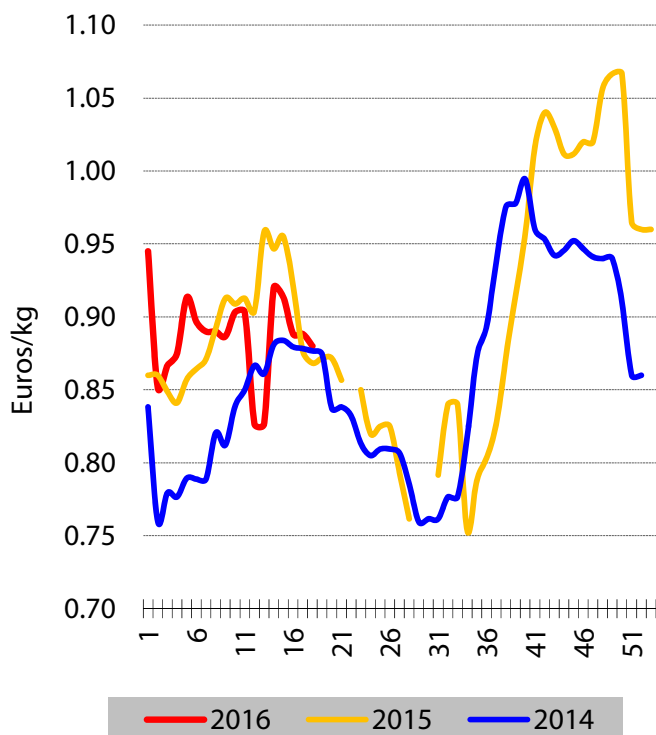
Source : TWMC / Premières marques

## Royaume-Uni



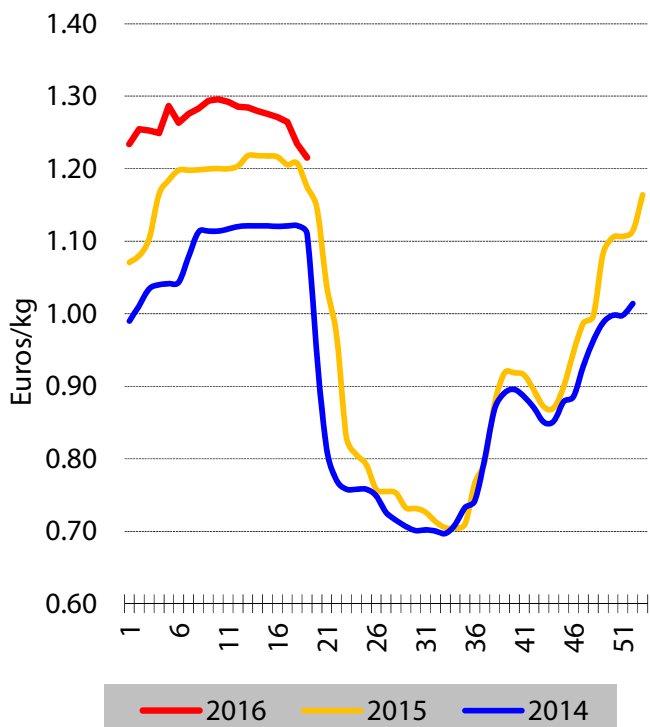
Source : MAAF / Origine : Birmingham et Covent Garden

## Espagne



Attention : hors banane européenne des autres Etats membres  
 Source : DGCI / Origines : marchés de gros de Madrid, Barcelone, Bilbao, Séville, Valence et Saragosse

## Portugal



Source : MADRP / Origines marchés de gros de Lisbonne et Porto

## Banane - UE-28 - Importations

	Janvier à mars provisoire - En tonnes					Variation			
	2013	2014	2015	2016	Moyenne 13-15	En tonnes		En %	
						2016 / 2015	Moyenne 13-15	2016 / 2015	Moyenne 13-15
<b>TOTAL</b>	<b>1 204 987</b>	<b>1 309 010</b>	<b>1 321 640</b>	<b>1 376 723</b>	<b>1 278 546</b>	<b>55 083</b>	<b>98 177</b>	<b>4%</b>	<b>8%</b>
<b>MFN</b>	<b>966 649</b>	<b>1 053 087</b>	<b>1 071 421</b>	<b>1 110 872</b>	<b>1 030 386</b>	<b>39 451</b>	<b>80 486</b>	<b>4%</b>	<b>8%</b>
ECUADOR	381 656	403 015	400 742	380 459	395 138	-20 283	-14 679	-5%	-4%
COLOMBIA	261 902	295 756	338 802	355 425	298 820	16 623	56 605	5%	19%
COSTA RICA	218 103	237 181	221 650	246 354	225 645	24 704	20 709	11%	9%
PANAMA	51 206	57 490	54 384	46 500	54 360	-7 884	-7 860	-14%	-14%
PERU	23 737	24 648	26 314	29 675	24 900	3 361	4 775	13%	19%
GUATEMALA	2 672	2 179	10 290	26 568	5 047	16 278	21 521	158%	426%
MEXICO	13 497	18 481	12 997	15 112	14 992	2 115	120	16%	1%
BRAZIL	11 591	13 278	4 351	8 014	9 740	3 663	-1 726	84%	-18%
NICARAGUA			571	1 804	571	1 233	1 233	216%	216%
HONDURAS	1 640	852	1 105	901	1 199	-204	-298	-18%	-25%
TURKEY	316	192	2	20	170	18	-150		
LEBANON				17		17			
<b>ACP</b>	<b>238 338</b>	<b>255 923</b>	<b>250 219</b>	<b>265 851</b>	<b>248 160</b>	<b>15 632</b>	<b>17 691</b>	<b>6%</b>	<b>7%</b>
Afrique	132 755	140 609	131 700	158 537	135 021	26 837	23 516	20%	17%
Caraïbes	66 898	79 786	80 916	85 804	75 867	4 888	9 937	6%	13%
Amer. Sud	38 686	35 528	37 603	21 509	37 272	-16 094	-15 763	-43%	-42%
DOMINICAN REP.	63 855	77 161	77 975	83 887	72 997	5 912	10 890	8%	15%
CAMEROON	69 775	63 210	72 722	78 302	68 569	5 580	9 733	8%	14%
COTE D'IVOIRE	54 270	67 271	49 011	68 287	56 851	19 276	11 436	39%	20%
BELIZE	21 983	20 011	23 938	13 326	21 977	-10 612	-8 651	-44%	-39%
GHANA	8 523	10 071	9 823	11 916	9 472	2 093	2 444	21%	26%
SURINAM	16 703	15 517	13 665	8 183	15 295	-5 482	-7 112	-40%	-46%
ST LUCIA	2 661	2 412	2 932	1 917	2 668	-1 015	-751	-35%	-28%
UGANDA	20	22	28	22	23	-6	-1	-21%	-6%

Code douanier : 8 030 019 Source : Eurostat

Note : Dernier mois provisoire : données manquantes pour certains Etats membres / Rectification pour Pérou dans l'attente de la rectification Eurostat / UE à 28 à partir de 2014

## Banane - Etats-Unis - Importations

	Janvier à mars provisoire - En tonnes					Variation			
	2013	2014	2015	2016	Moyenne 13-15	En tonnes		En %	
						2016 / 2015	Moyenne 13-15	2016 / 2015	Moyenne 13-15
<b>TOTAL</b>	<b>1 111 656</b>	<b>1 111 118</b>	<b>1 144 387</b>	<b>1 178 463</b>	<b>1 122 387</b>	<b>34 076</b>	<b>56 077</b>	<b>3%</b>	<b>5%</b>
Guatemala	379 684	378 161	421 639	405 265	393 161	-16 374	12 104	-4%	3%
Ecuador	212 851	212 020	240 956	272 682	221 942	31 726	50 740	13%	23%
Costa Rica	185 339	214 539	147 620	196 455	182 500	48 835	13 955	33%	8%
Honduras	140 284	134 919	147 381	144 439	140 862	-2 942	3 578	-2%	3%
Mexique	65 241	57 850	76 955	65 890	66 682	-11 065	-792	-14%	-1%
Colombia	111 619	94 419	79 460	62 408	95 166	-17 052	-32 758	-21%	-34%
Peru	5 569	6 724	15 766	18 366	9 353	2 599	9 012	16%	96%
Nicaragua	7 186	9 557	11 067	11 896	9 270	829	2 626	7%	28%
Dominican Rep	681	1 535	3 249	595	1 822	-2 653	-1 226	-82%	-67%
<b>Ré-export</b>	<b>129 127</b>	<b>136 713</b>	<b>135 878</b>	<b>139 421</b>	<b>133 906</b>	<b>3 543</b>	<b>5 515</b>	<b>3%</b>	<b>4%</b>
<b>Appro. net</b>	<b>982 529</b>	<b>974 405</b>	<b>1 008 509</b>	<b>1 039 042</b>	<b>988 481</b>	<b>30 533</b>	<b>50 562</b>	<b>3%</b>	<b>5%</b>

Source : Department of Commerce / Code : HS6 080390

## Banane - Etats-Unis et de l'UE-28 - Bilan des importations

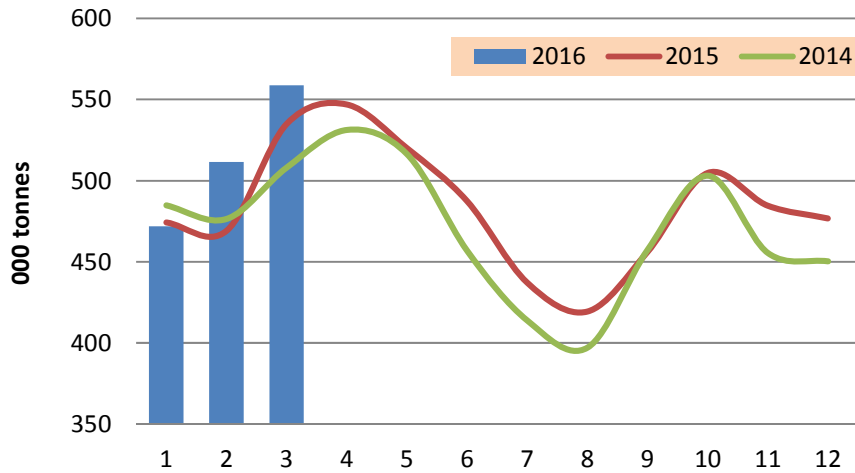
	Janvier à mars provisoire - En tonnes					Variation			
	2013	2014	2015	2016	Moyenne 13-15	En tonnes		En %	
						2016 / 2015	Moyenne 13-15	2016 / 2015	Moyenne 13-15
<b>Bilan</b>	<b>2 187 516</b>	<b>2 283 415</b>	<b>2 330 149</b>	<b>2 415 765</b>	<b>2 267 027</b>	<b>85 616</b>	<b>148 739</b>	<b>4%</b>	<b>7%</b>
UE-28	1 204 987	1 309 010	1 321 640	1 376 723	1 278 546	55 083	98 177	4%	8%
Etats-Unis	982 529	974 405	1 008 509	1 039 042	988 481	30 533	50 562	3%	5%

### Banane - Approvisionnement UE estimé

En 000 tonnes	Janvier à mars			Ecart 2016/2015
	2014	2015	2016	
<b>Total appro</b>	<b>1 470</b>	<b>1 479</b>	<b>1 542</b>	<b>4.3%</b>
<b>Total import, dont</b>	<b>1 309</b>	<b>1 322</b>	<b>1 377</b>	<b>4.2%</b>
MFN	1 054	1 071	1 111	3.7%
ACP Afrique	141	132	159	20.4%
ACP Autres	115	119	86	-27.6%
<b>Total UE, dont</b>	<b>161</b>	<b>157</b>	<b>166</b>	<b>5.4%</b>
Martinique	44	46	45	-0.9%
Guadeloupe	17	16	14	-14.2%
Canaries	95	91	102	12.2%

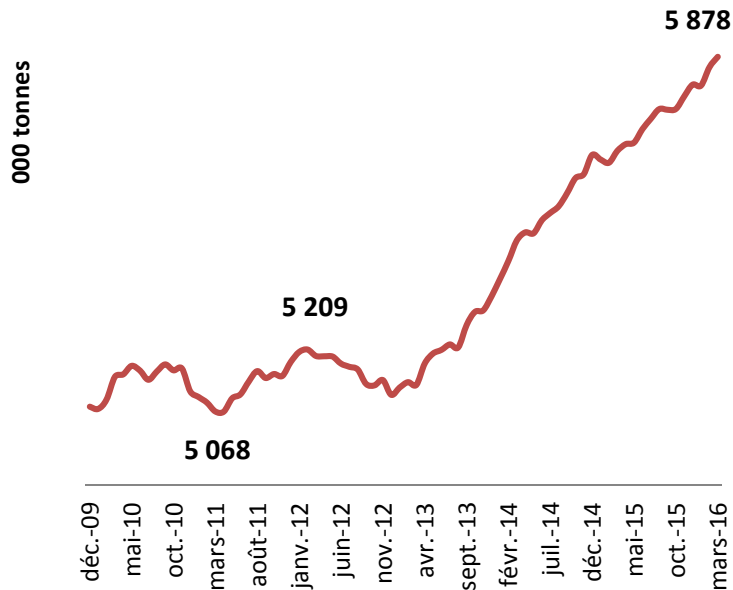
Source : CIRAD, Eurostat / Hors production UE locale / Madère, Grèce/Crête, Chypre : estimation

### Banane - UE - Approvisionnement estimé

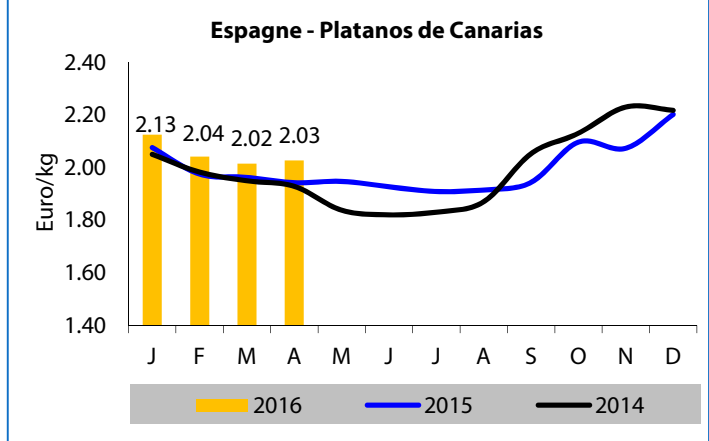
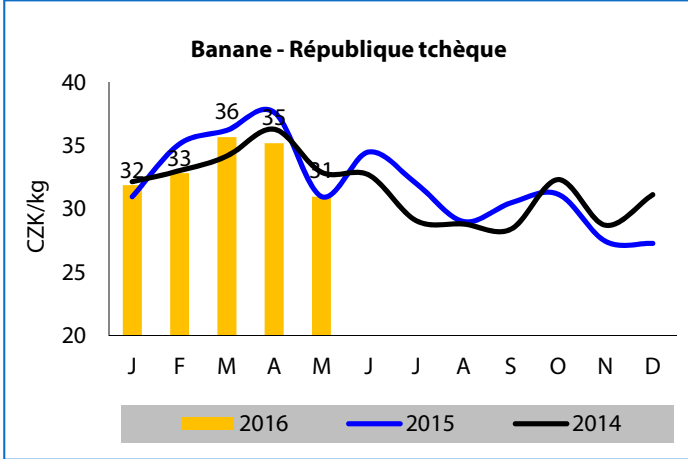
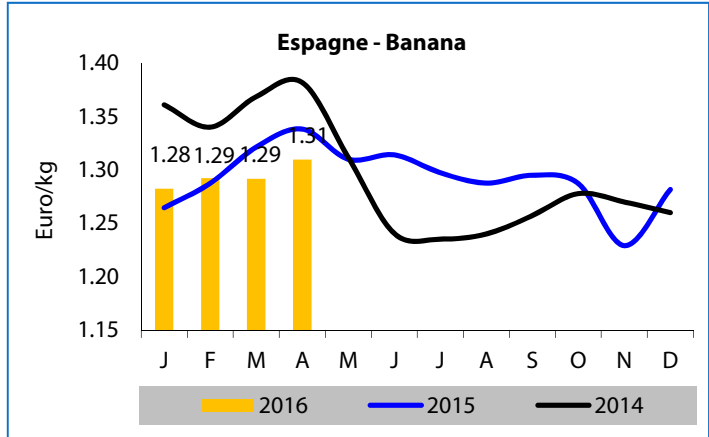
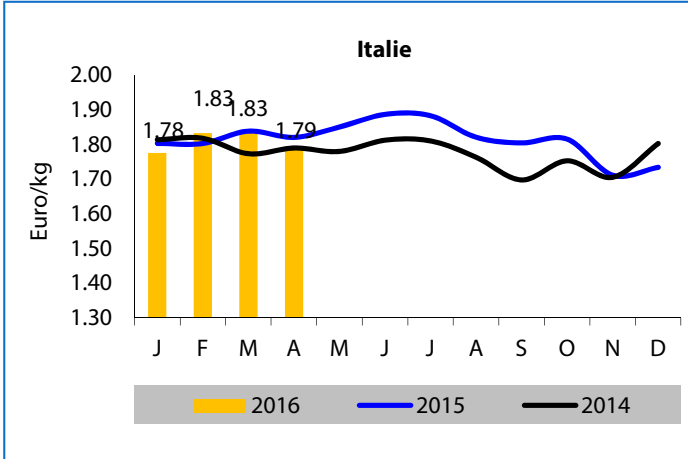
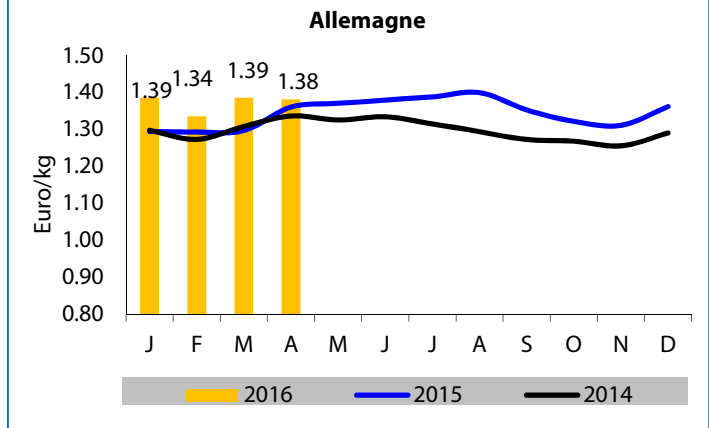
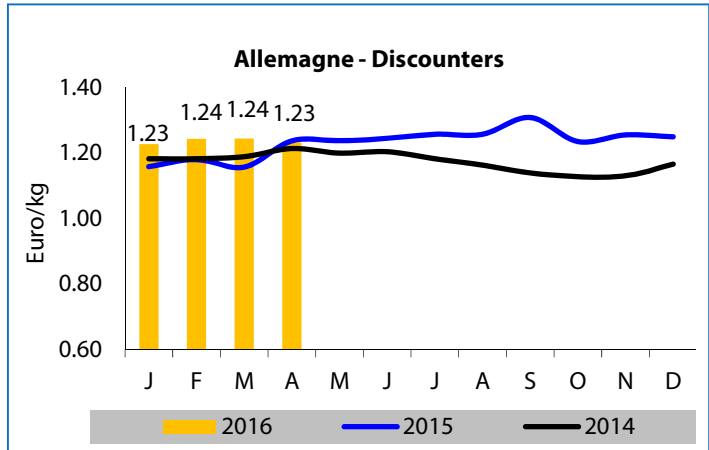
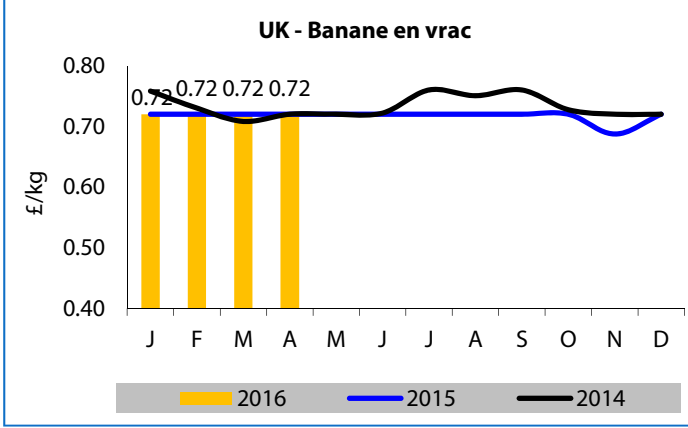
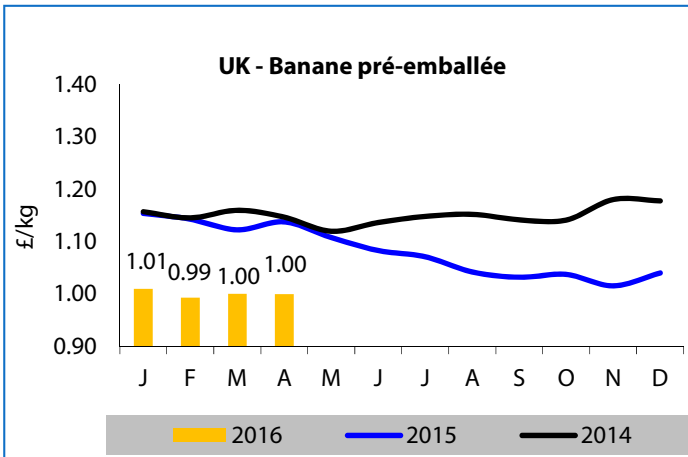


Source : Cirad-FruiTrop, Eurostat

### Banane - UE - Approvisionnement estimé 12 mois glissants (arrêté à mars 2016)



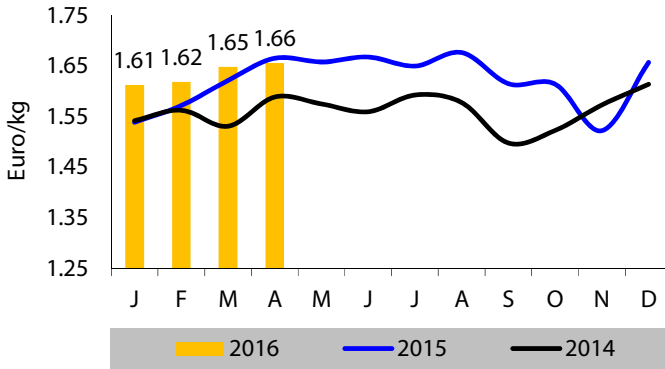
Source : Cirad-FruiTrop, Eurostat



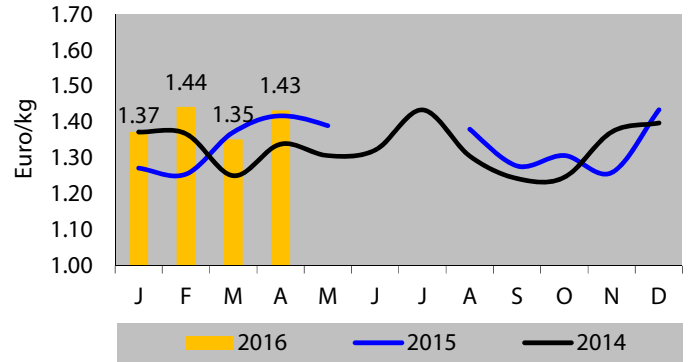
Note : provisoire pour le dernier mois mentionné / Source : TWMC, autorités nationales, Cirad

Année	Semaine	Prix en euros/kg (TTC)					Taux de présence en % : nombre de magasins où le produit est présent sur nombre total de magasins observés (150)				
		Moyenne	Promo	Afrique	Amérique	France	Promo	Afrique	Amérique	France	
28-mars-16	13	1.63	1.33	1.60	1.54	1.71	19	45	16	39	
04-avr-16	14	1.62	1.27	1.62	1.48	1.68	21	47	16	37	
11-avr-16	15	1.71	1.59	1.73	1.64	1.73	12	45	18	37	
18-avr-16	16	1.73	1.65	1.70	1.65	1.80	13	44	17	40	
25-avr-16	17	1.56	1.24	1.62	1.35	1.59	30	42	17	41	
02-mai-16	18	1.73	1.54	1.72	1.64	1.79	11	47	15	37	
09-mai-16	19	1.56	1.65	1.44	1.52	1.75	21	49	15	36	

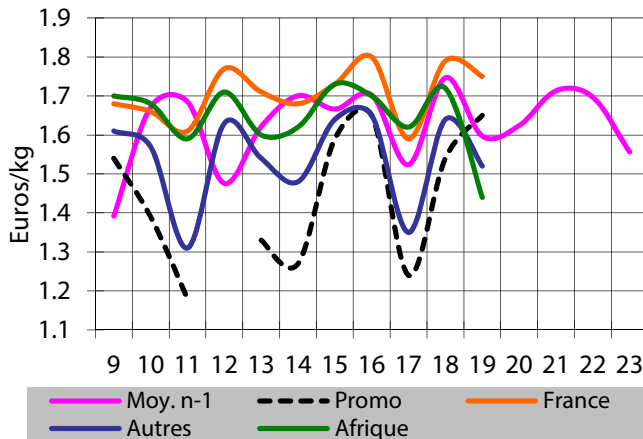
France - Banane - Prix de détail



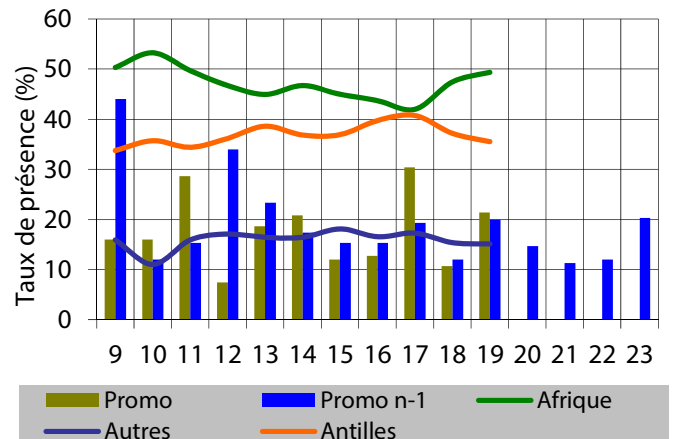
France - Banane - Prix de détail promo



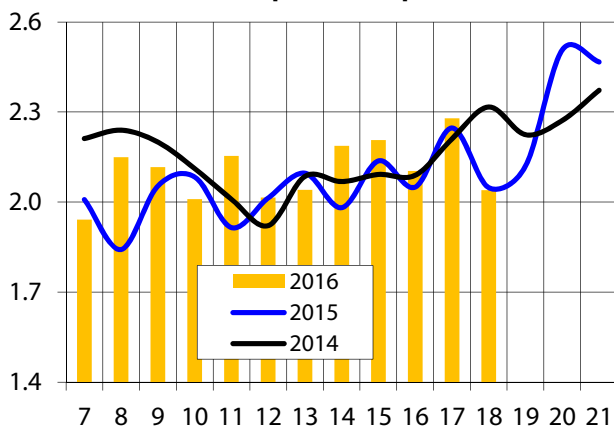
Banane - France - Prix de détail



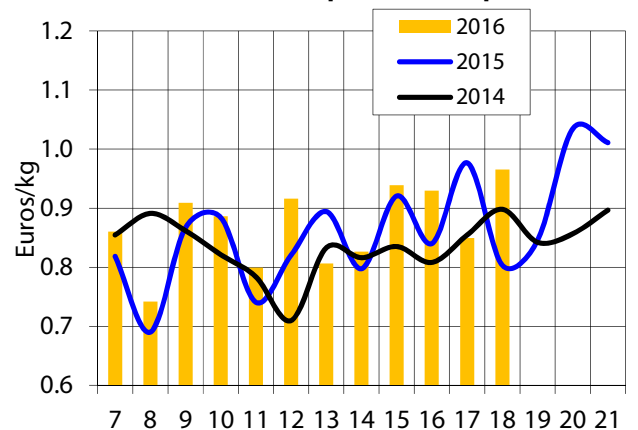
Banane - Taux de présence en magasin



France - Ratio prix détail/prix vert



France - Ecart entre prix détail et prix vert



Note : provisoire pour le dernier mois mentionné / Source : RNM

Retrouvez au format électronique les présentations orales et ce rapport écrit à l'adresse suivante :  
 Demandez vos l'adresse du site et vos identifiants à : [odm@cirad.fr](mailto:odm@cirad.fr)  
 Les documents sont à l'usage exclusif des participants aux Commissions de suivi du marché de la banane