



Nouvel Observatoire des
Marchés Agricoles D'outremer



Sommaire – n°197 – Avril 2016

Indicateurs France	p. 1
Indicateurs Banane verte	p. 2 & 3
Indicateurs Banane jaune	p. 3 & 4
Monitoring volume import UE & USA	p. 5
Monitoring approvisionnement UE	p. 6
Indicateurs prix de détail (hors France)	p. 7
Indicateurs prix de détail France	p. 8

Bulletin d'information édité par
l'Observatoire des marchés du Cirad pour l'ODEADOM

Conjoncture

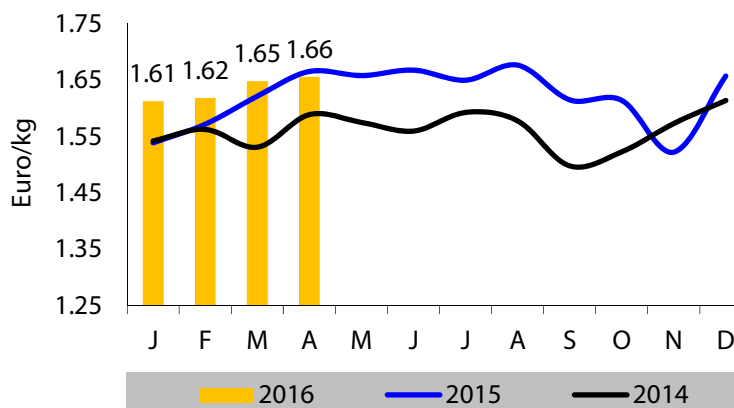
Mars
2016

Malgré une offre en progression de toutes les origines, le marché de la banane a conservé un bon équilibre en mars. Pourtant, les arrivages des Antilles ont à nouveau été supérieurs aux moyennes (+ 11 %) après un début d'année déficitaire, et ceux d'Afrique ont poursuivi leur progression saisonnière avec une offre largement au-dessus de la moyenne (+ 18 %). Les origines dollar ont, elles aussi, poursuivi leur progression saisonnière à des niveaux proches de ceux de 2015, le début de baisse de la Colombie étant compensé pour le moment par des arrivages en hausse d'Équateur et du Costa Rica. Toutefois, l'arrivée précoce de Pâques n'a pas eu raison de la très bonne demande en banane affichée depuis le début de l'année, entretenue par une faible concurrence des fruits de saison (fin précoce des petits agrumes, démarrage morose pour la fraise) et par une météo favorable à la consommation de banane. Un léger ralentissement des ventes a été remarqué fin mars, sans pour autant ébranler l'équilibre du marché. Les prix en vert sont restés stables et fermes en Europe de l'Est et de l'Ouest. En revanche, le marché espagnol s'est alourdi plus sensiblement en raison d'un pic d'arrivages soutenus des Canaries, couplé à une demande plus morose en liaison avec la semaine sainte. Enfin, la situation en Russie est restée très décevante du fait d'une offre toujours très importante.

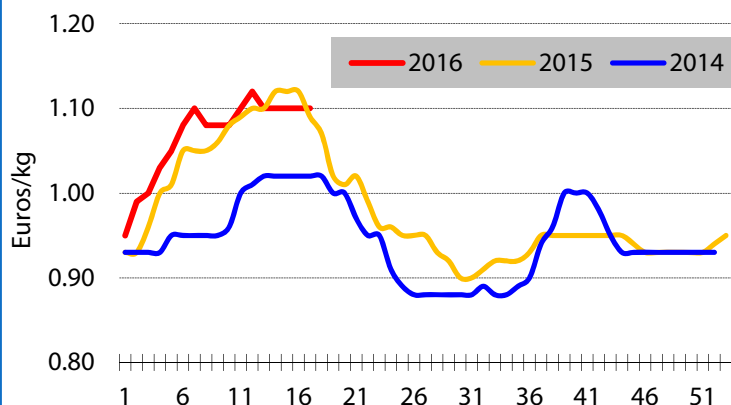
Source : A paraître dans *FruiTrop* n°240
www.fruittrop.com

Indicateurs France

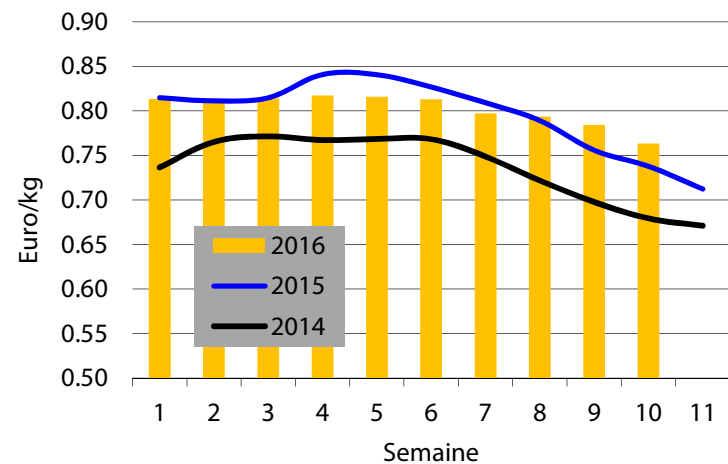
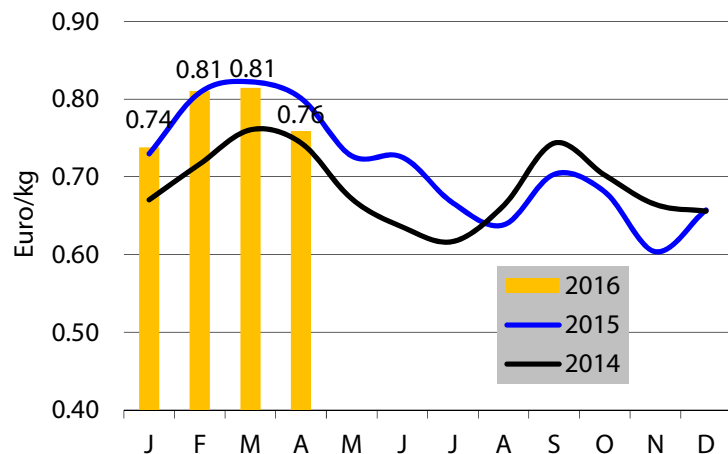
France - Banane - Prix de détail



France - Banane - Prix de gros

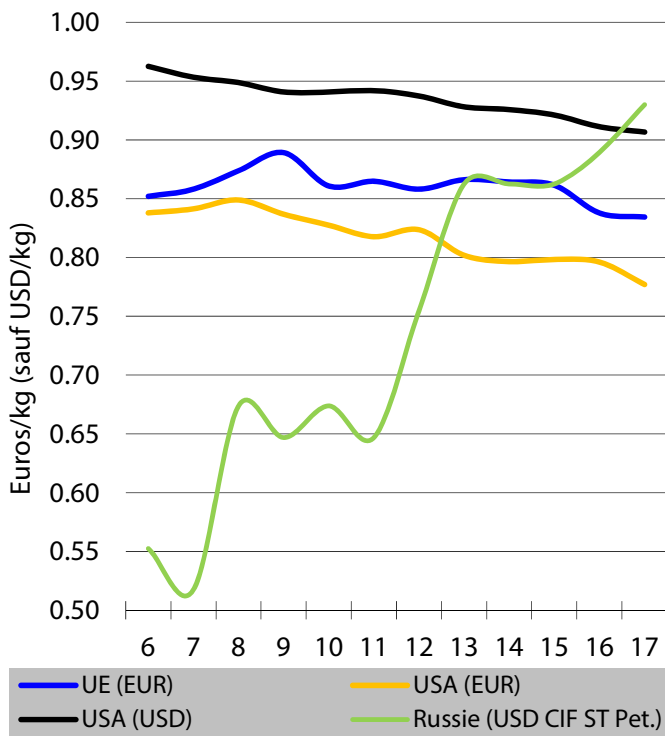


France - Banane - Prix stade import

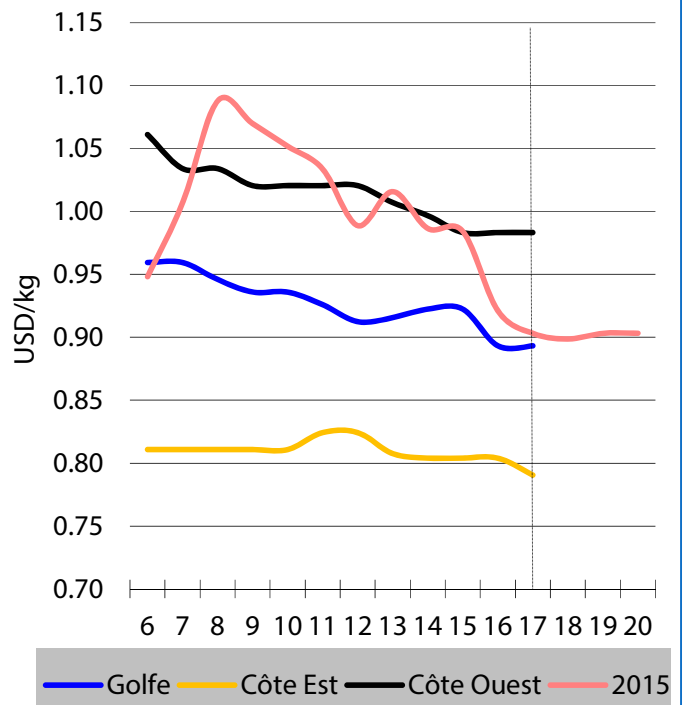


Source : RNM, douanes, Cirad-FruiTrop / Note : dernière semaine provisoire

Moyennes comparées

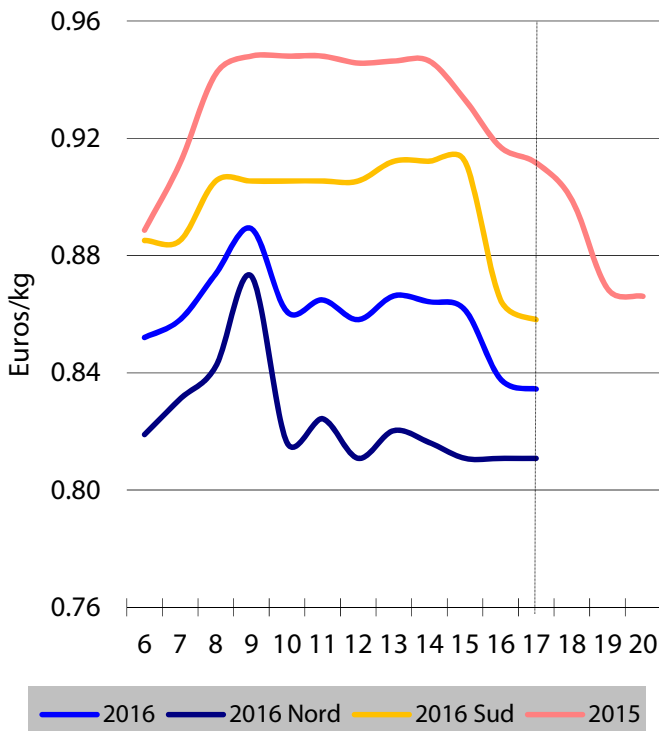


Etats-Unis (spot)

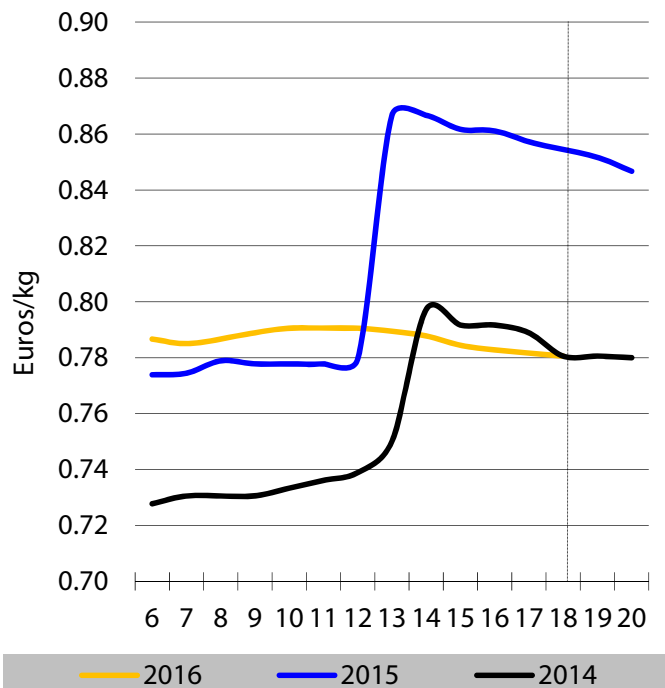


Union européenne

UE Sopisco

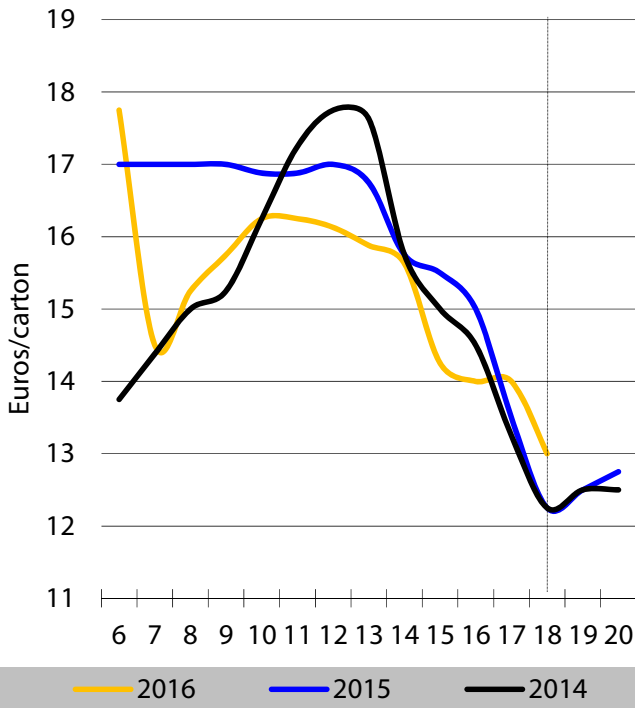


Allemagne 2e/3e marque Cirad



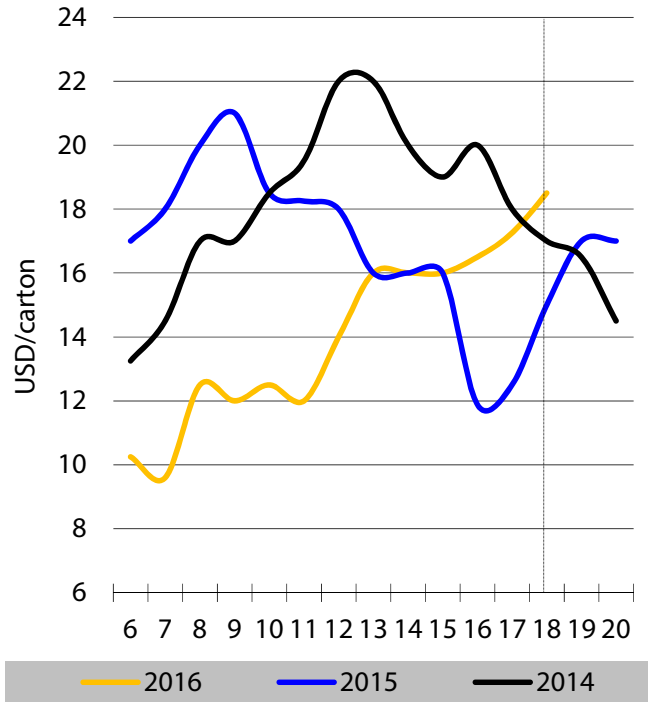
Source : Sopisco / CIRAD

Pologne

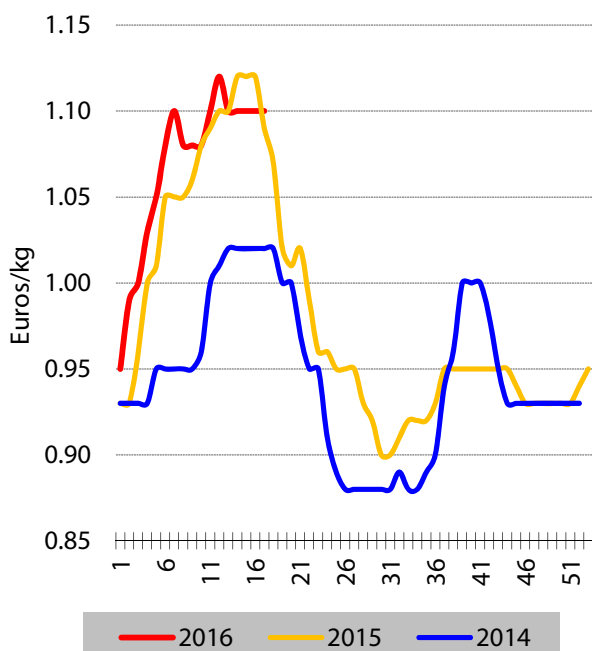


Russie : CIF St Petersburg / Pologne : stade quai / Source : CIRAD

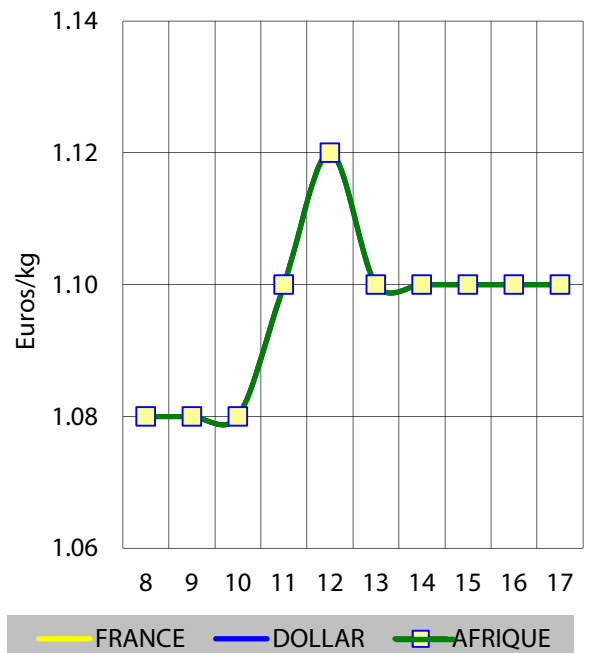
Russie



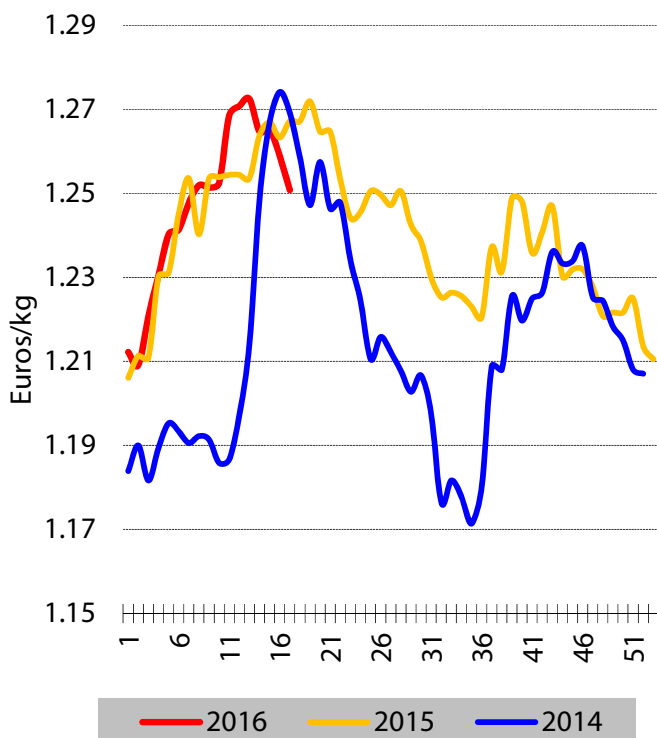
France



Source : RNM / Origine : marché de Rungis (représentativité partielle)

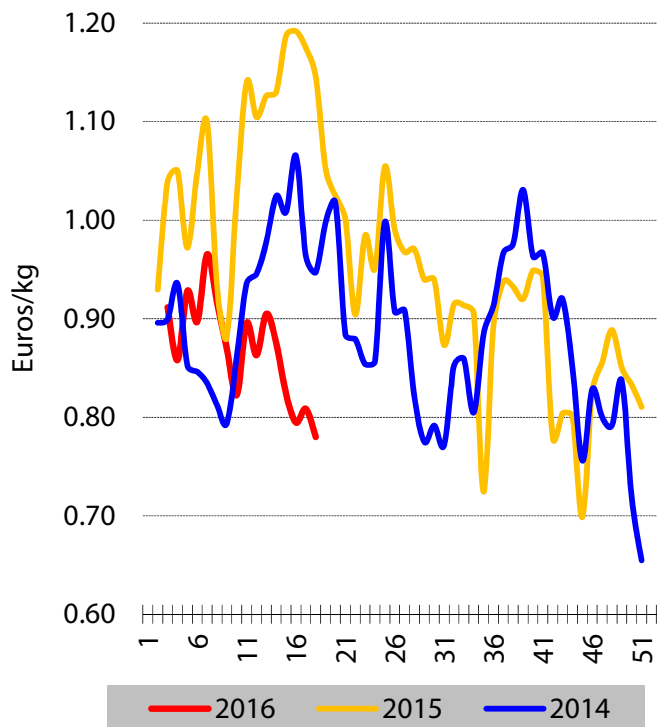


Allemagne



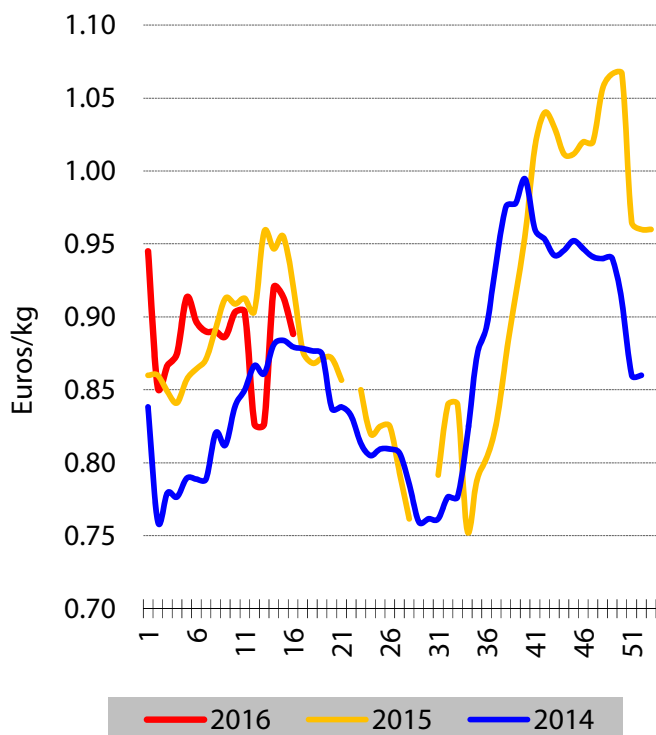
Source : TWMC / Premières marques

Royaume-Uni



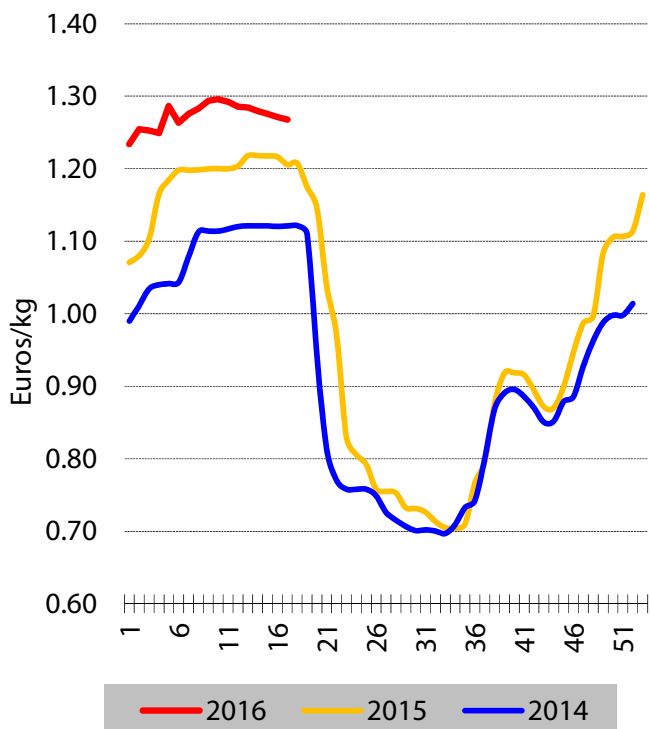
Source : MAAF / Origine : Birmingham et Covent Garden

Espagne



Attention : hors banane européenne des autres Etats membres
 Source : DGCI / Origines : marchés de gros de Madrid, Barcelone, Bilbao, Séville, Valence et Saragosse

Portugal



Source : MADRP / Origines marchés de gros de Lisbonne et Porto

Banane - UE-28 - Importations

	Janvier à février provisoire - En tonnes					Variation			
	2013	2014	2015	2016	Moyenne 13-15	En tonnes		En %	
						2016 / 2015	Moyenne 13-15	2016 / 2015	Moyenne 13-15
TOTAL	792 314	859 056	845 256	886 745	832 208	41 490	54 537	5%	7%
MFN	636 587	692 244	691 948	714 965	673 593	23 017	41 372	3%	6%
ECUADOR	259 779	267 327	262 606	246 727	263 237	-15 879	-16 510	-6%	-6%
COLOMBIA	173 355	199 427	216 156	230 218	196 313	14 062	33 905	7%	17%
COSTA RICA	137 767	149 652	141 755	151 952	143 058	10 198	8 894	7%	6%
PANAMA	32 492	35 826	35 140	33 009	34 486	-2 131	-1 477	-6%	-4%
PERU	15 412	16 966	18 144	18 237	16 841	93	1 396	1%	8%
GUATEMALA	711	825	6 412	17 310	2 649	10 898	14 660	170%	553%
MEXICO	9 291	13 292	8 353	10 987	10 312	2 634	675	32%	7%
BRAZIL	6 802	8 179	2 291	4 497	5 758	2 206	-1 261	96%	-22%
NICARAGUA			240	1 226	240	986	986	412%	412%
HONDURAS	548	547	717	773	604	56	169	8%	28%
LEBANON				17		17	17		
PHILIPPINES	20			6	20	6	-14		-72%
ACP	155 726	166 812	153 308	171 781	158 615	18 473	13 165	12%	8%
Afrique	88 021	95 369	81 081	99 981	88 157	18 900	11 824	23%	13%
Caraïbes	42 679	49 757	48 083	55 990	46 840	7 907	9 150	16%	20%
Amer. Sud	25 026	21 687	24 144	15 810	23 619	-8 334	-7 809	-35%	-33%
DOM REP	40 747	48 130	46 266	54 669	45 048	8 403	9 621	18%	21%
CAMEROON	47 042	43 820	47 451	51 387	46 104	3 936	5 283	8%	11%
COTE D'IVOIRE	34 533	44 459	27 788	40 664	35 594	12 876	5 070	46%	14%
BELIZE	14 030	12 108	16 063	10 085	14 067	-5 978	-3 982	-37%	-28%
GHANA	6 349	7 049	5 713	7 906	6 370	2 193	1 536	38%	24%
SURINAME	10 996	9 578	8 081	5 725	9 552	-2 356	-3 827	-29%	-40%
ST LUCIA	1 688	1 467	1 809	1 321	1 655	-488	-334	-27%	-20%
UGANDA	13	14	18	15	15	-4	-1	-20%	-5%

Code douanier : 8 030 019 Source : Eurostat

Note : Dernier mois provisoire : données manquantes pour certains Etats membres / Rectification pour Pérou dans l'attente de la rectification Eurostat / UE à 28 à partir de 2014

Banane - Etats-Unis - Importations

	Janvier à février provisoire - En tonnes					Variation			
	2013	2014	2015	2016	Moyenne 13-15	En tonnes		En %	
						2016 / 2015	Moyenne 13-15	2016 / 2015	Moyenne 13-15
TOTAL	738 360	728 279	715 868	744 741	727 502	28 873	17 238	4%	2%
Guatemala	242 025	224 906	241 871	249 707	236 267	7 836	13 439	3%	6%
Ecuador	140 288	153 362	165 164	184 159	152 938	18 996	31 222	12%	20%
Costa Rica	135 088	148 907	98 092	126 998	127 362	28 906	-364	29%	0%
Honduras	95 229	93 548	97 915	83 552	95 564	-14 363	-12 012	-15%	-13%
Mexico	39 533	34 051	42 829	40 414	38 804	-2 415	1 609	-6%	4%
Colombia	73 962	61 150	52 076	40 110	62 396	-11 966	-22 286	-23%	-36%
Peru	4 141	4 274	9 343	11 913	5 919	2 570	5 994	28%	101%
Nicaragua	4 657	6 121	6 417	7 259	5 732	842	1 527	13%	27%
Dominican Republic	350	951	2 004	420	1 101	-1 584	-682	-79%	-62%
Ré-export	83 962	89 763	88 384	91 656	87 370	3 272	4 286	4%	5%
Approvisionnement	654 398	638 516	627 484	653 085	640 133	25 601	12 952	4%	2%

Source : Department of Commerce

Banane - Etats-Unis et de l'UE-28 - Bilan des importations

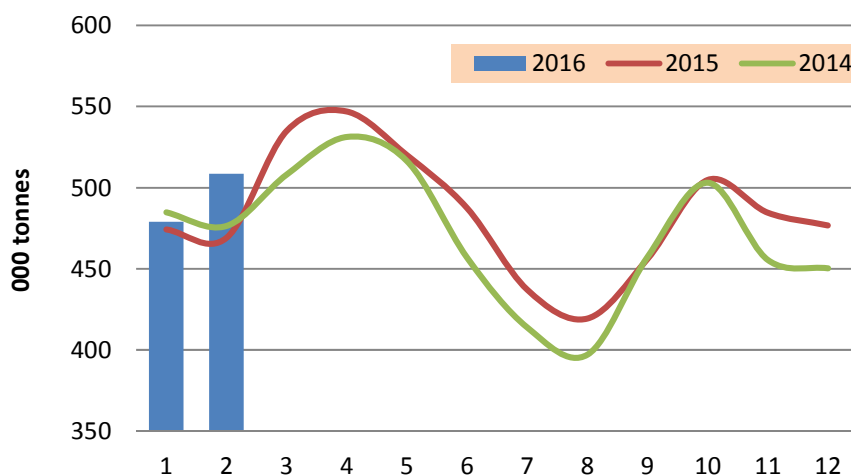
	Janvier à février provisoire - En tonnes					Variation			
	2013	2014	2015	2016	Moyenne 13-15	En tonnes		En %	
						2016 / 2015	Moyenne 13-15	2016 / 2015	Moyenne 13-15
Bilan	1 446 712	1 497 572	1 472 740	1 539 830	1 472 341	67 091	67 489	5%	5%
UE-28	792 314	859 056	845 256	886 745	832 208	41 490	54 537	5%	7%
Etats-Unis	654 398	638 516	627 484	653 085	640 133	25 601	12 952	4%	2%

Banane - Approvisionnement UE estimé

En 000 tonnes	Janvier à février			Ecart 2016/2015
	2014	2015	2016	
Total appro	962	944	988	4.6%
Total import, dont	859	845	887	4.9%
MFN	690	692	715	3.3%
ACP Afrique	95	81	100	23.3%
ACP Autres	71	72	56	-22.5%
Total UE, dont	102	99	101	2.4%
Martinique	24	30	26	-13.3%
Guadeloupe	12	11	8	-25.1%
Canaries	63	54	63	17.1%

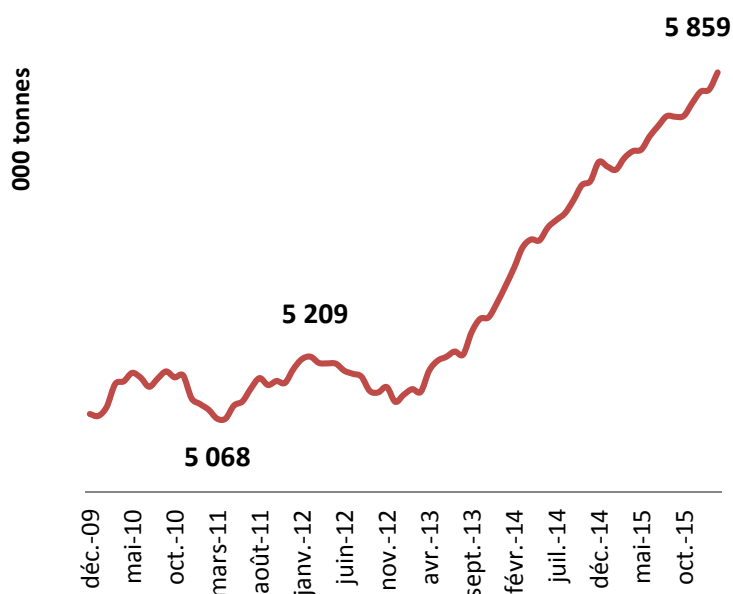
Source : CIRAD, Eurostat / Hors production UE locale / Madère, Grèce/Crète, Chypre : estimation

Banane - UE - Approvisionnement estimé

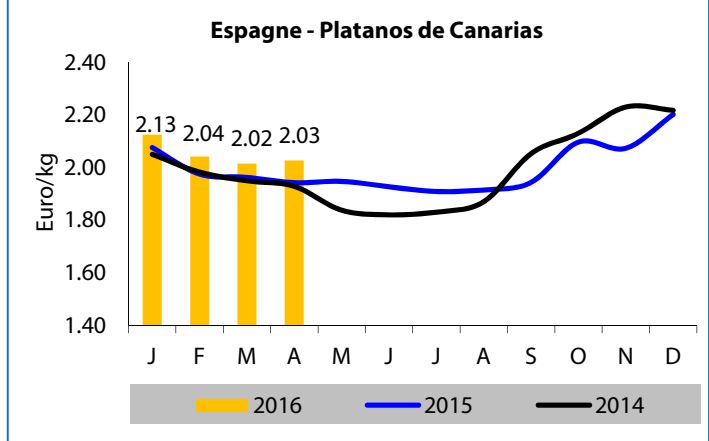
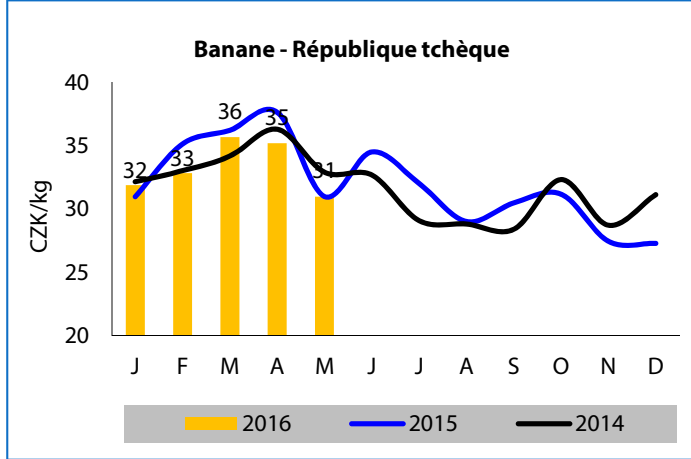
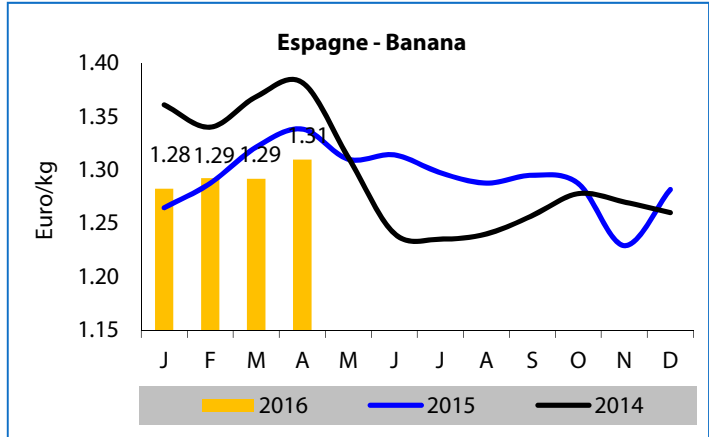
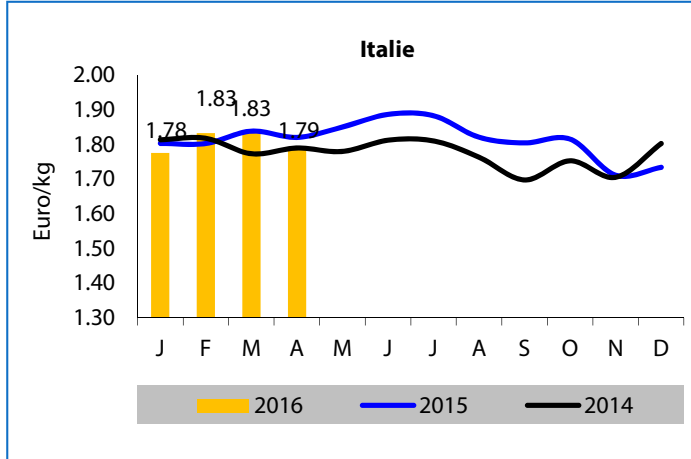
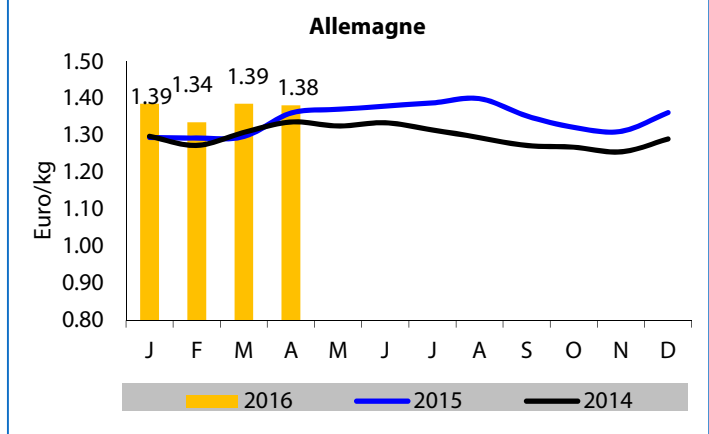
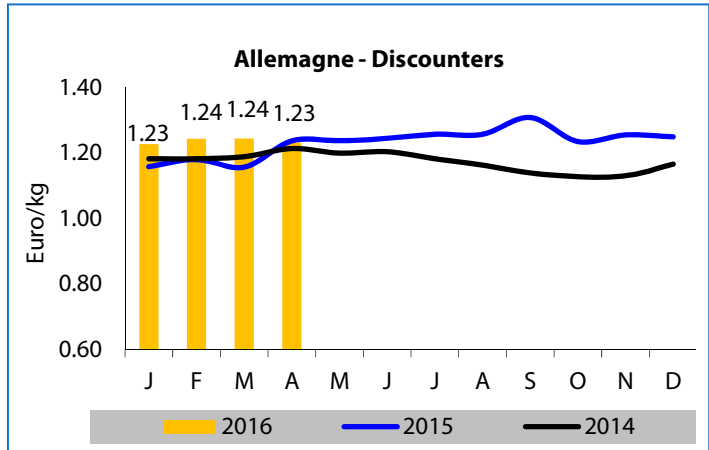
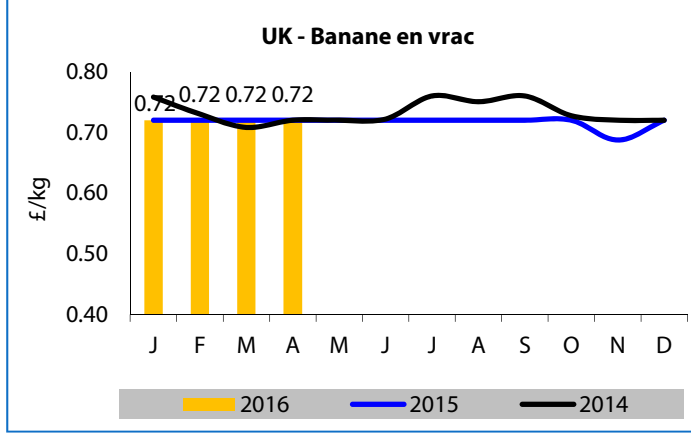
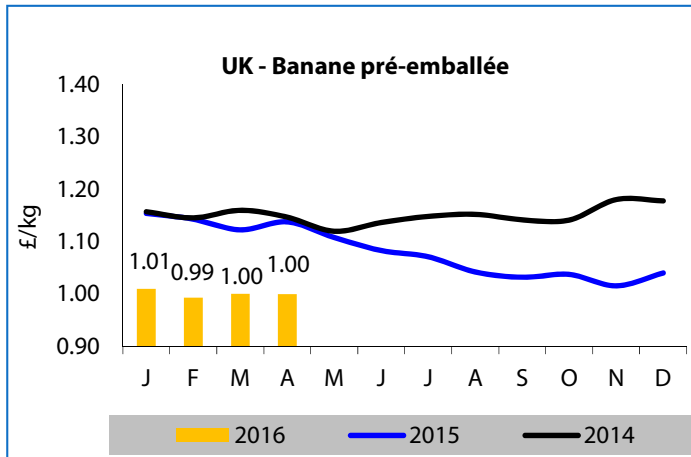


Source : Cirad-FruiTrop, Eurostat

Banane - UE - Approvisionnement estimé 12 mois glissants (arrêté à février 2016)



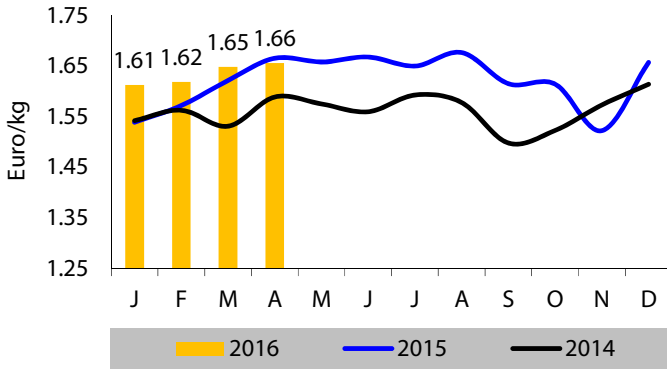
Source : Cirad-FruiTrop, Eurostat



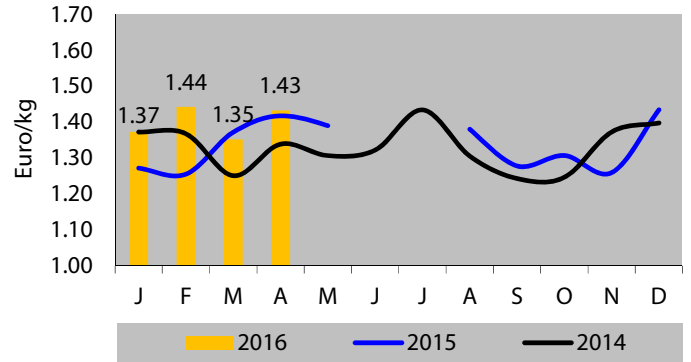
Note : provisoire pour le dernier mois mentionné / Source : TWMC, autorités nationales, Cirad

Année	Semaine	Prix en euros/kg (TTC)					Taux de présence en % : nombre de magasins où le produit est présent sur nombre total de magasins observés (150)				
		Moyenne	Promo	Afrique	Amérique	France	Promo	Afrique	Amérique	France	
14-mars-16	11	1.55	1.18	1.59	1.31	1.61	29	50	16	34	
21-mars-16	12	1.72	0.00	1.71	1.63	1.77	7	47	17	36	
28-mars-16	13	1.63	1.33	1.60	1.54	1.71	19	45	16	39	
04-avr-16	14	1.62	1.27	1.62	1.48	1.68	21	47	16	37	
11-avr-16	15	1.71	1.59	1.73	1.64	1.73	12	45	18	37	
18-avr-16	16	1.73	1.65	1.70	1.65	1.80	13	44	17	40	
25-avr-16	17	1.56	1.24	1.62	1.35	1.59	30	42	17	41	

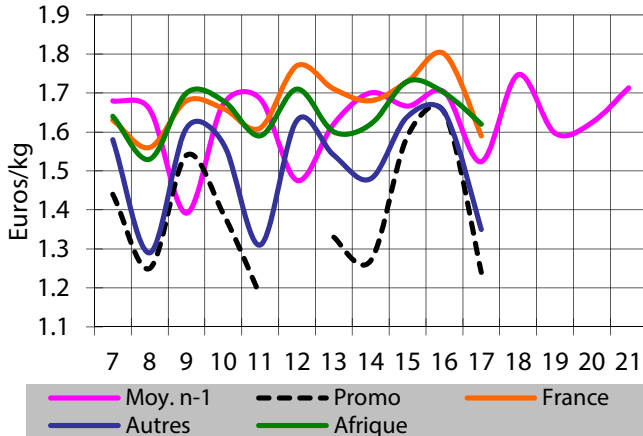
France - Banane - Prix de détail



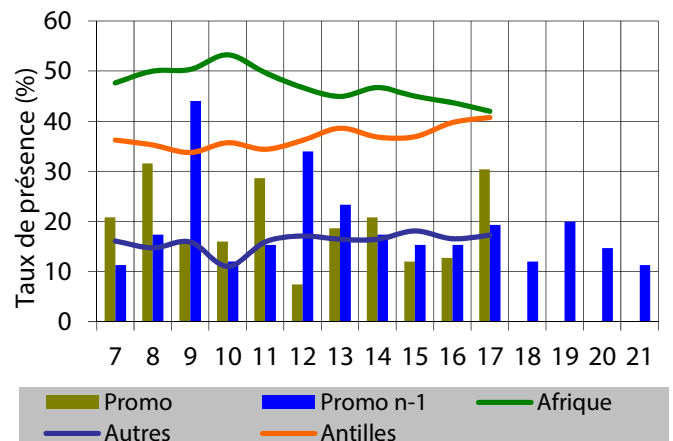
France - Banane - Prix de détail promo



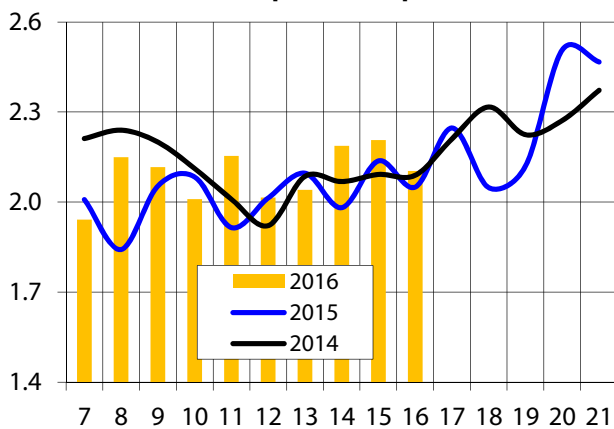
Banane - France - Prix de détail



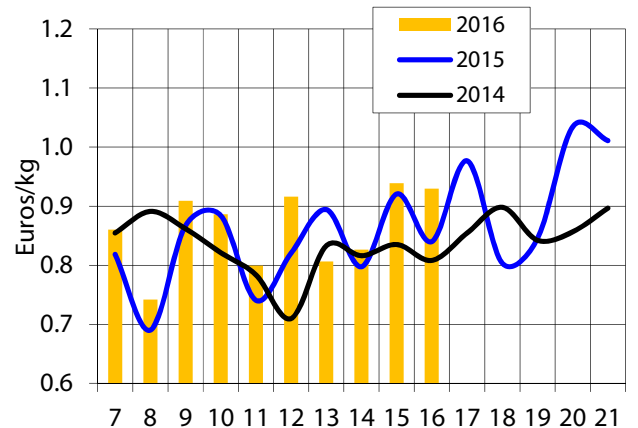
Banane - Taux de présence en magasin



France - Ratio prix détail/prix vert



France - Ecart entre prix détail et prix vert



Note : provisoire pour le dernier mois mentionné / Source : RNM

Retrouvez au format électronique les présentations orales et ce rapport écrit à l'adresse suivante :

Demandez vos l'adresse du site et vos identifiants à : odm@cirad.fr

Les documents sont à l'usage exclusif des participants aux Commissions de suivi du marché de la banane