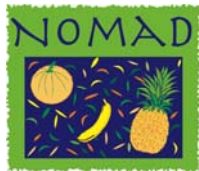


INFO BANANE



Nouvel Observatoire des
Marchés Agricoles D'outremer



Sommaire - n°194 - Janvier 2016

Indicateurs France	p. 1
Indicateurs Banane verte	p. 2 & 3
Indicateurs Banane jaune	p. 3 & 4
Monitoring volume import UE & USA	p. 5
Monitoring approvisionnement UE	p. 6
Indicateurs prix de détail (hors France)	p. 7
Indicateurs prix de détail France	p. 8

Bulletin d'information édité par
l'Observatoire des marchés du Cirad pour l'ODEADOM

Conjoncture

Nov. / Déc.
2015

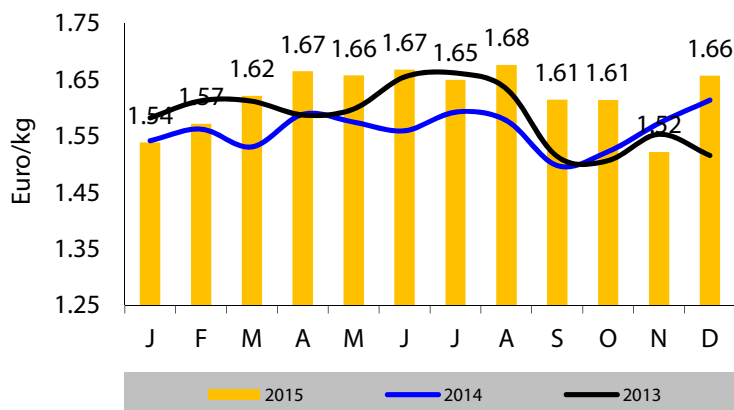
Les marchés européens ont progressivement retrouvé un meilleur équilibre en fin d'année. Pourtant, l'approvisionnement

est resté important. Déjà lourde en novembre, l'offre africaine a continué de progresser pour atteindre des niveaux jamais enregistrés pour un mois de décembre (+ 31 % sur la moyenne). Dans une moindre mesure, les arrivages antillais ont également été à la hausse et toujours au-dessus des moyennes saisonnières. L'offre de banane dollar a été particulièrement importante. Bien que stables, les volumes équatoriens sont restés à des niveaux élevés. Les arrivages colombiens ont été nettement supérieurs aux moyennes de saison, compte tenu d'un retour en production. Toutefois, la pression enregistrée en novembre s'est progressivement dissipée en décembre avec l'arrivée de températures plus fraîches. En effet, les ventes ont enfin été plus fluides. La pression de la banane dollar s'est atténuée et peu d'offres spot ont été disponibles. Dans ce contexte, les stocks d'Europe de l'Ouest, déjà limités en raison de nombreux dégagements opérés sur les marchés de l'Est, ont été apurés. Seuls certains marchés méditerranéens sont restés saturés. Les prix ont baissé à des niveaux inférieurs aux moyennes de saison, notamment en Italie et en Europe de l'Est. Toutefois, les cours se sont raffermis pour retrouver des niveaux moyens en fin d'année. A l'inverse, l'Espagne a conservé un bon équilibre grâce à une demande très active pour la platano des Canaries. Ainsi, les prix ont été élevés, mais un certain essoufflement a été perçu dès mi-décembre.

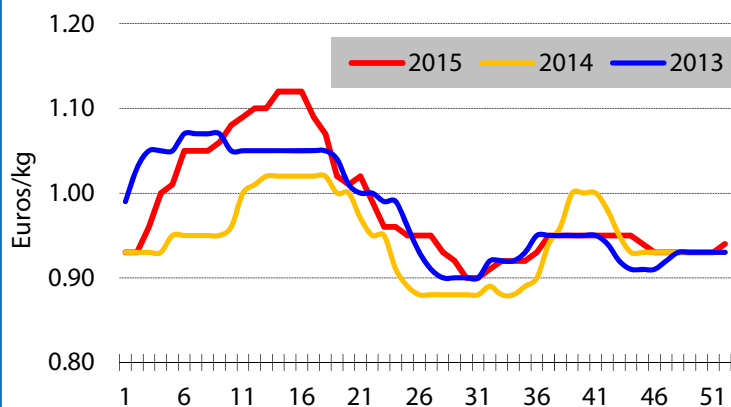
Source : Paru dans *FruitTrop* n°237
www.fruitrop.com

Indicateurs France

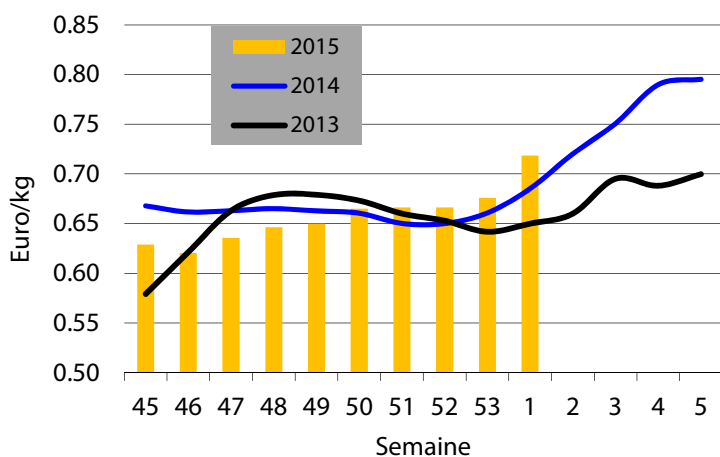
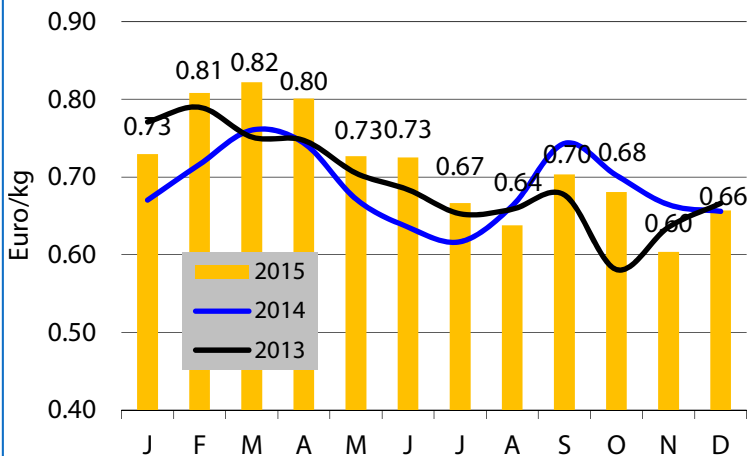
France - Banane - Prix de détail



France - Banane - Prix de gros

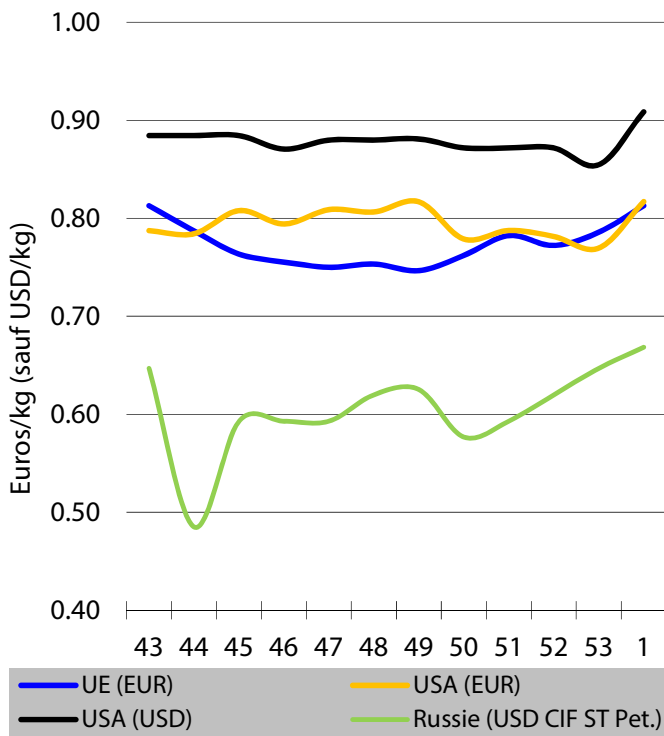


France - Banane - Prix stade import

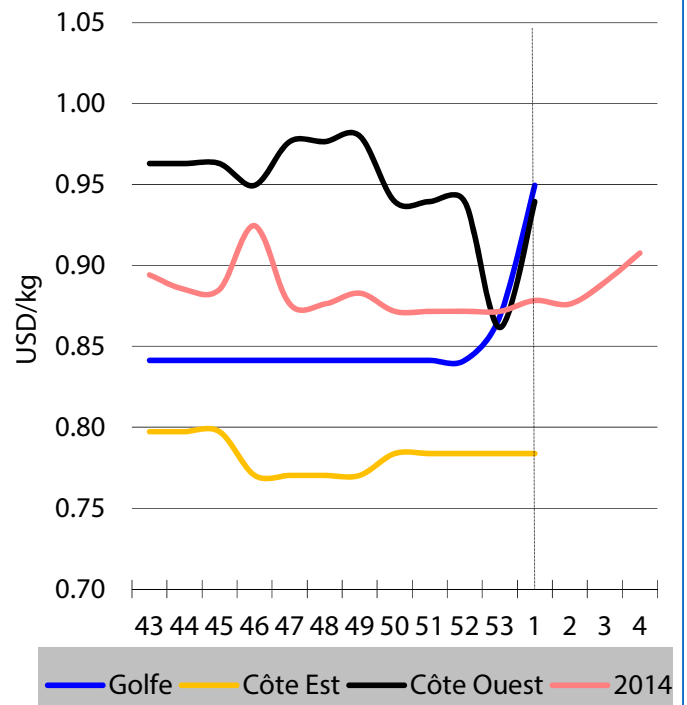


Source : RNM, douanes, Cirad-FruitTrop / Note : dernière semaine provisoire

Moyennes comparées

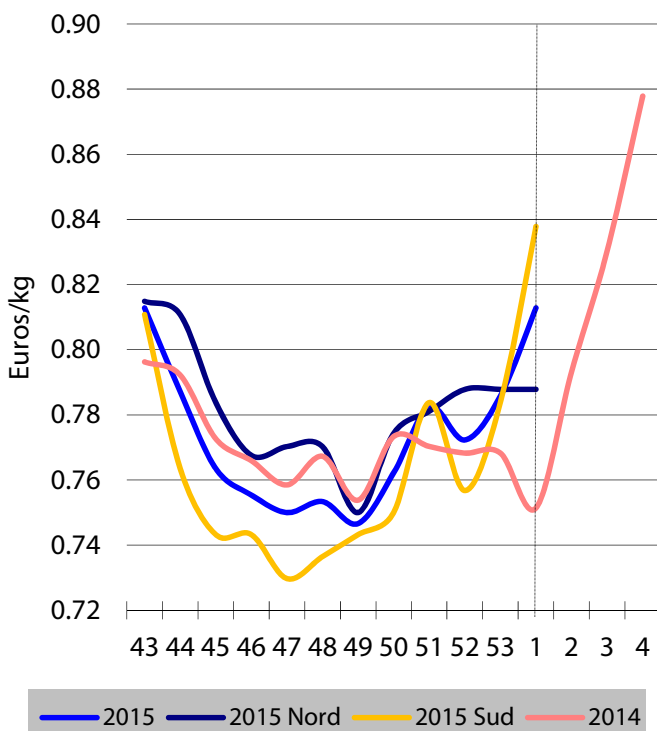


Etats-Unis (spot)

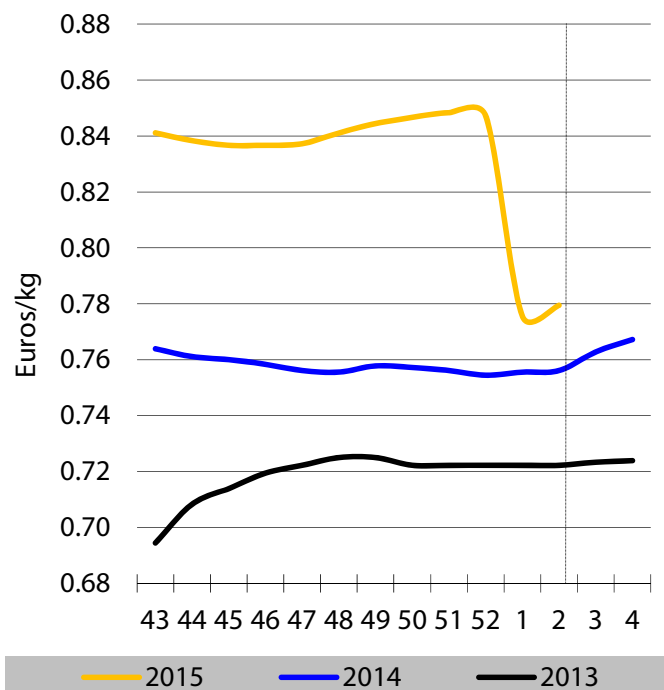


Union européenne

UE Sopisco

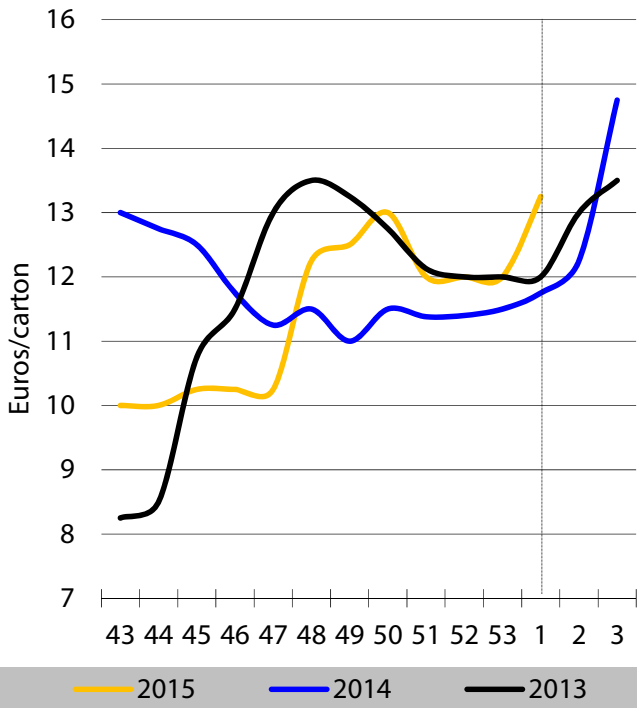


Allemagne 2e/3e marque Cirad

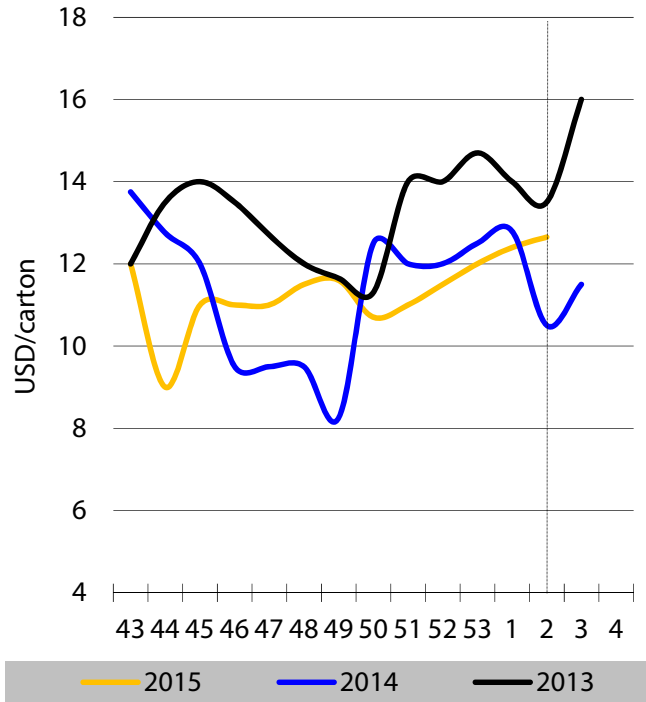


Source : Sopisco / CIRAD

Pologne



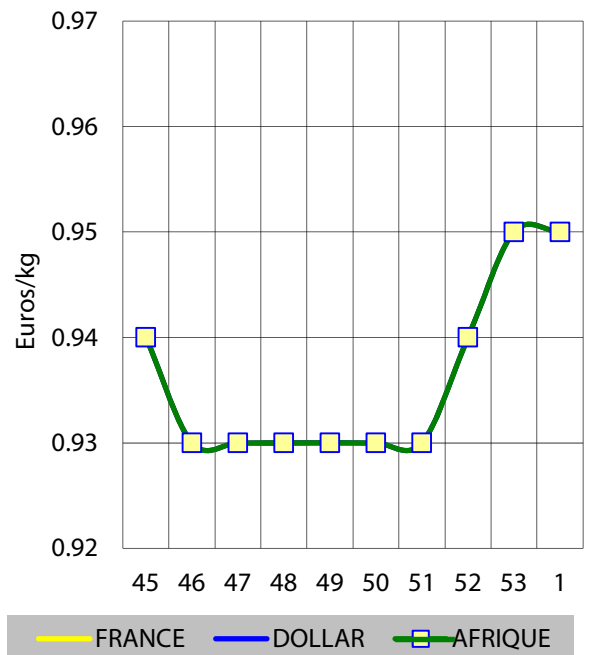
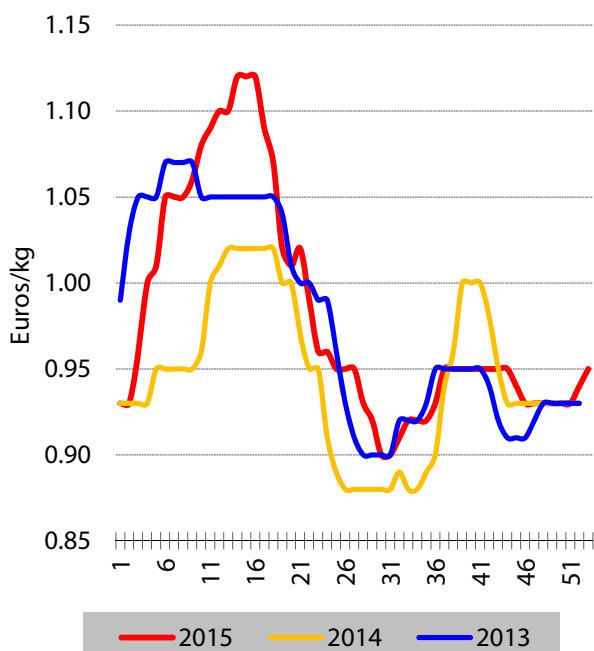
Russie



Russie : CIF St Petersburg / Pologne : stade quai / Source : CIRAD

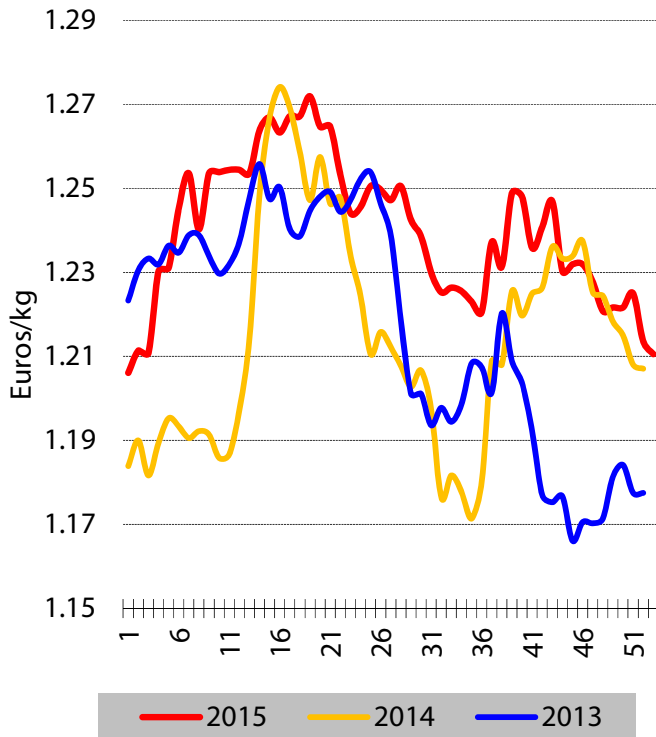


France



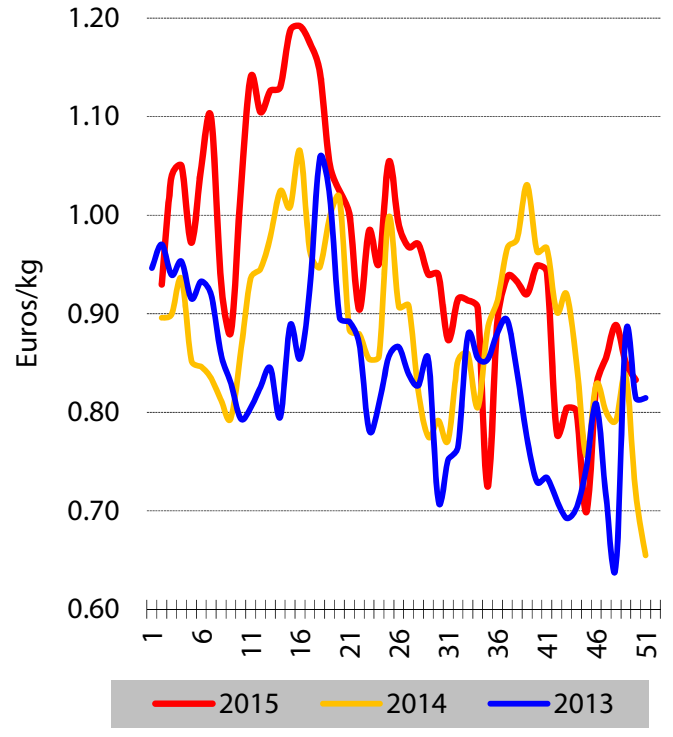
Source : RNM / Origine : marché de Rungis (représentativité partielle)

Allemagne



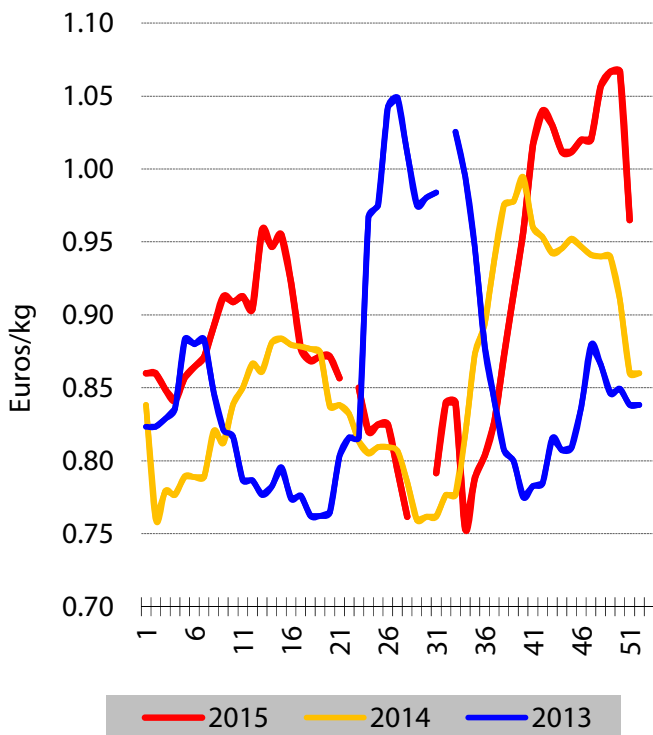
Source : TWMC / Premières marques

Royaume-Uni



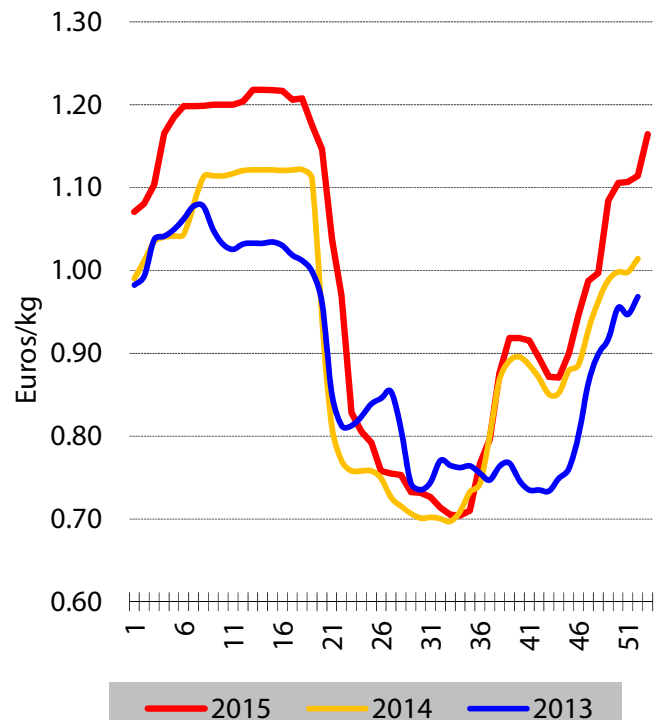
Source : MAAF / Origine : Birmingham et Covent Garden

Espagne



Attention : hors banane européenne des autres Etats membres
 Source : DGCI / Origines : marchés de gros de Madrid, Barcelone, Bilbao, Séville, Valence et Saragosse

Portugal



Source : MADRP / Origines marchés de gros de Lisbonne et Porto

Banane - UE-28 - Importations

	Janvier & octobre provisoire - En tonnes					Variation			
	2012	2013	2014	2015	Moyenne 12-14	En tonnes		En %	
						2015 / 2014	Moyenne 12-14	2015 / 2014	Moyenne 12-14
TOTAL	3 810 816	4 024 436	4 230 974	4 326 143	4 022 075	95 169	304 067	2%	8%
MFN	2 997 957	3 152 038	3 331 096	3 439 652	3 160 363	108 556	279 288	3%	9%
Equateur	1 157 860	1 124 790	1 250 398	1 162 637	1 177 682	-87 761	-15 046	-7%	-1%
Colombie	927 641	973 022	903 028	1 074 418	934 564	171 391	139 855	19%	15%
Costa Rica	657 324	716 591	797 387	798 011	723 767	623	74 243	0%	10%
Panama	128 218	169 196	187 445	170 966	161 619	-16 479	9 346	-9%	6%
Pérou	67 779	73 161	81 069	85 774	74 003	4 706	11 772	6%	16%
Guatemala	4 073	9 374	20 530	67 207	11 326	46 677	55 881	227%	493%
Mexique	13 753	44 134	59 979	55 542	39 289	-4 437	16 253	-7%	41%
Brésil	34 098	36 238	27 580	14 446	32 639	-13 134	-18 193	-48%	-56%
Nicaragua	0	0	0	5 381	0	5 381	5 381		
Honduras	4 548	3 861	3 209	3 664	3 873	455	-209	14%	-5%
Etats-Unis	23	0	0	1 153	8	1 153	1 145		14742%
Albanie	0	411	21	297	144	276	153	1316%	107%
Maroc	0	0	2	85	1	83	84	4379%	13337%
Inde	41	23	39	41	34	2	7	5%	20%
ACP	812 860	872 398	899 878	886 491	861 712	-13 387	24 779	-1%	3%
Afrique	392 895	448 053	463 841	467 323	434 930	3 482	32 394	1%	7%
Caraïbes	267 062	278 649	294 810	285 927	280 174	-8 883	5 754	-3%	2%
Amer. Sud	152 903	145 696	141 227	133 241	146 609	-7 986	-13 368	-6%	-9%
Rép. Dominicaine	254 270	267 072	286 902	278 802	269 415	-8 100	9 387	-3%	3%
Cameroun	175 458	212 280	213 684	227 298	200 474	13 614	26 824	6%	13%
Côte d'Ivoire	175 606	200 637	211 462	199 307	195 902	-12 155	3 405	-6%	2%
Belize	83 177	80 430	81 562	84 827	81 723	3 265	3 104	4%	4%
Surinam	69 726	65 267	59 665	48 414	64 886	-11 252	-16 472	-19%	-25%
Ghana	41 240	34 517	38 529	40 400	38 095	1 871	2 305	5%	6%
Ste Lucie	10 213	10 178	7 404	7 116	9 265	-288	-2 148	-4%	-23%
Madagascar	0	0	5	199	2	195	198	4329%	13187%
Ouganda	60	66	71	92	65	22	27	31%	41%
Burundi	29	30	29	26	29	-3	-3	-9%	-11%
Jamaïque	0	0	0	6	0	6	6		
Dominique	1 989	1 208	504	3	1 233	-501	-1 231	-100%	-100%

Code douanier : 8 030 019 Source : Eurostat

Note : Dernier mois provisoire : données manquantes pour certains Etats membres / Rectification pour Pérou dans l'attente de la rectification Eurostat / UE à 28 à partir de 2014

Banane - Etats-Unis - Importations

	Janvier & octobre provisoire - En tonnes					Variation			
	2012	2013	2014	2015	Moyenne 12-14	En tonnes		En %	
						2015 / 2014	Moyenne 12-14	2015 / 2014	Moyenne 12-14
Total	3 652 859	3 824 923	3 873 996	3 886 143	3 783 926	12 148	102 217	0%	3%
Guatemala	559 254	591 791	627 991	657 390	593 012	29 399	64 378	5%	11%
Ecuador	295 593	288 023	285 351	315 228	289 656	29 877	25 572	10%	9%
Costa Rica	318 285	320 905	332 267	263 032	323 819	-69 235	-60 787	-21%	-19%
Honduras	168 210	182 168	185 979	200 487	178 786	14 508	21 701	8%	12%
Colombia	169 143	182 000	152 401	140 643	167 848	-11 758	-27 205	-8%	-16%
Mexico	73 805	99 005	95 109	107 963	89 306	12 854	18 657	14%	21%
Peru	14 088	12 366	20 382	35 028	15 612	14 646	19 416	72%	124%
Nicaragua	11 188	10 470	15 338	15 154	12 332	-184	2 822	-1%	23%
Dominican Republic	1 525	3 440	4 655	6 227	3 207	1 572	3 020	34%	94%
Ré-export	343 616	360 903	371 488	347 146	358 669	-24 342	-11 523	-7%	-3%
Approvisionnement	3 309 243	3 464 020	3 502 508	3 538 997	3 425 257	36 490	113 740	1%	3%

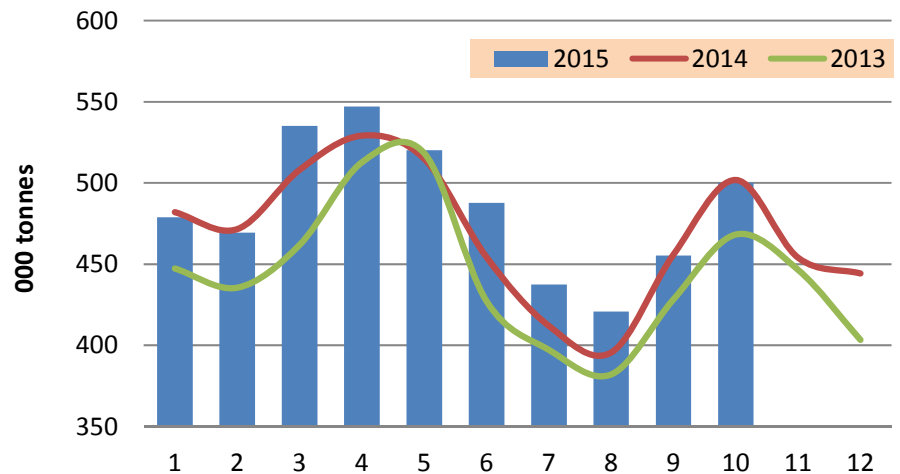
Source : Department of Commerce

Banane - Approvisionnement UE estimé

En 000 tonnes	Oct			Ecart 2015/2014
	2013	2014	2015	
Total appro	468	502	500	-0.4%
Total import, dont	423	447	444	-0.7%
MFN	320	351	352	0.5%
ACP Afrique	57	51	54	4.9%
ACP Autres	46	47	38	-19.1%
Total UE, dont	46	55	56	2.3%
Martinique	9	18	20	7.4%
Guadeloupe	8	7	6	-12.7%
Canaries	27	27	28	2.9%

Source : CIRAD, Eurostat / Hors production UE locale / Madère, Grèce/Crête, Chypre : estimation

Banane - UE - Approvisionnement estimé



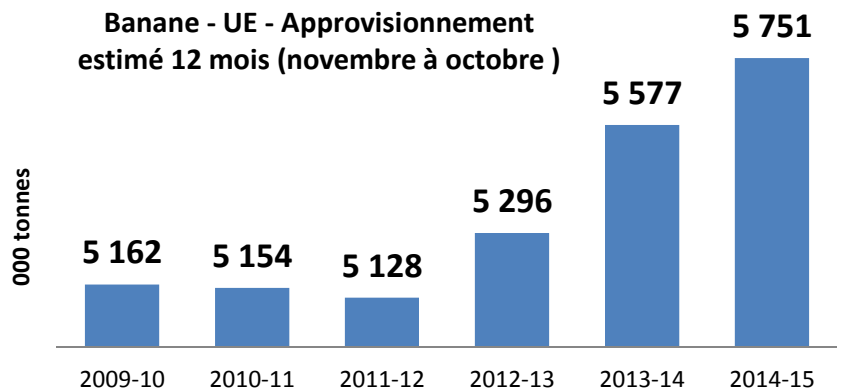
Source : Cirad-FruiTrop, Eurostat

Banane - Approvisionnement UE estimé

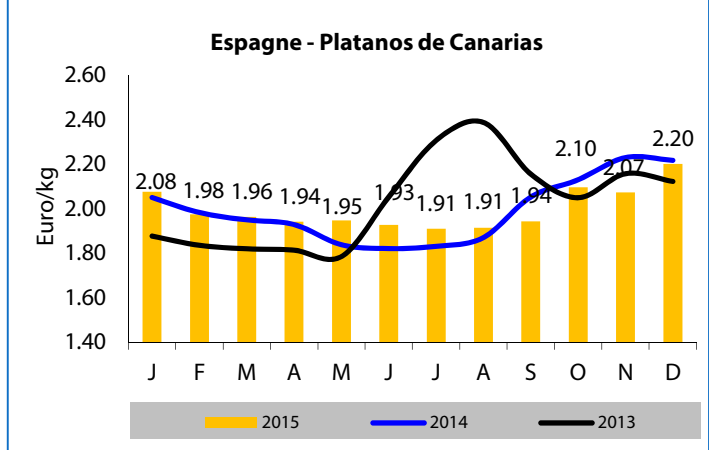
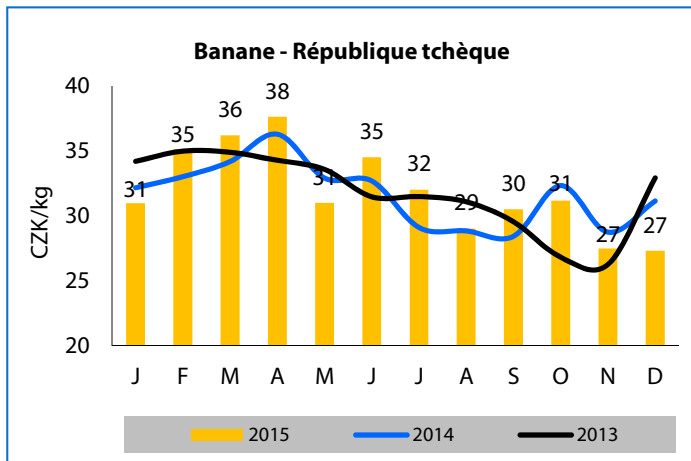
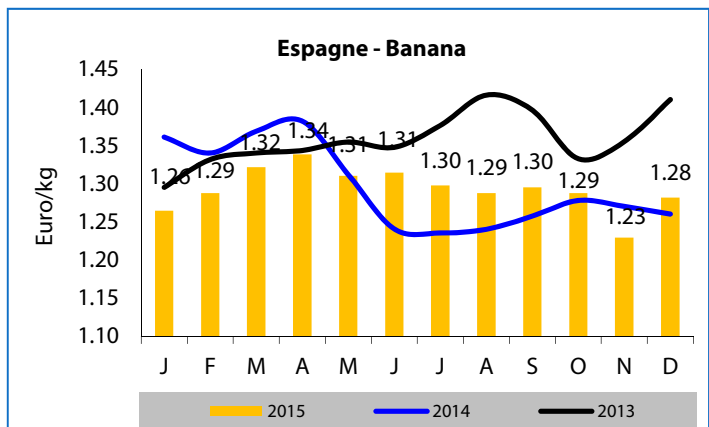
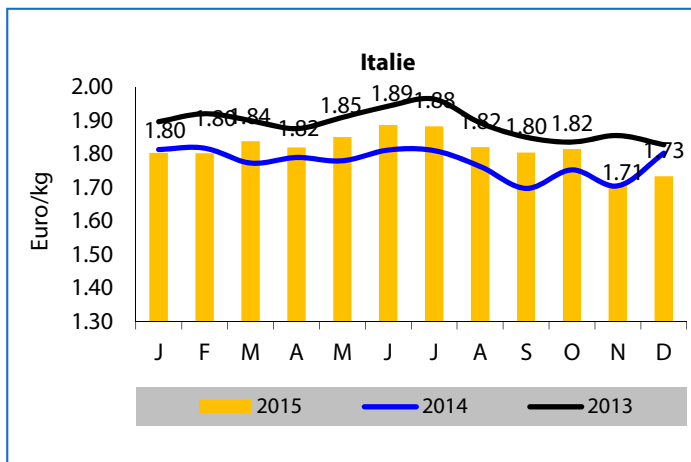
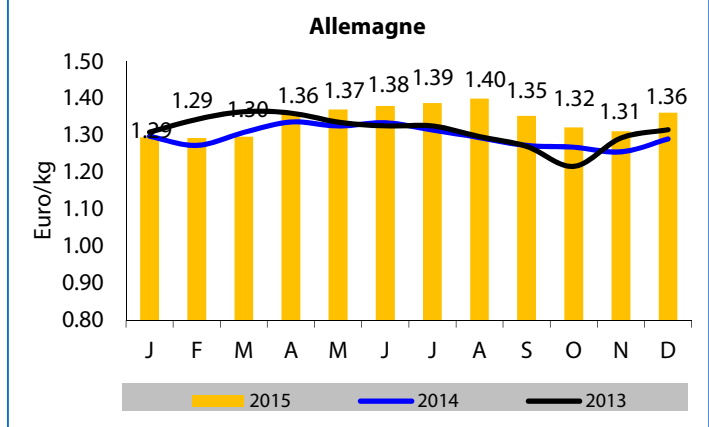
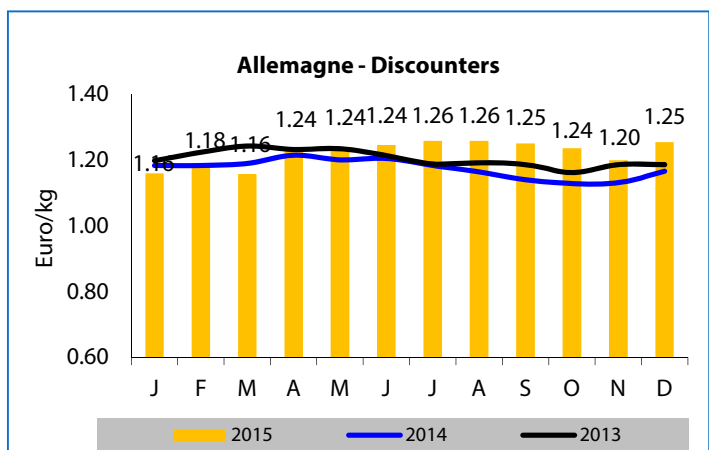
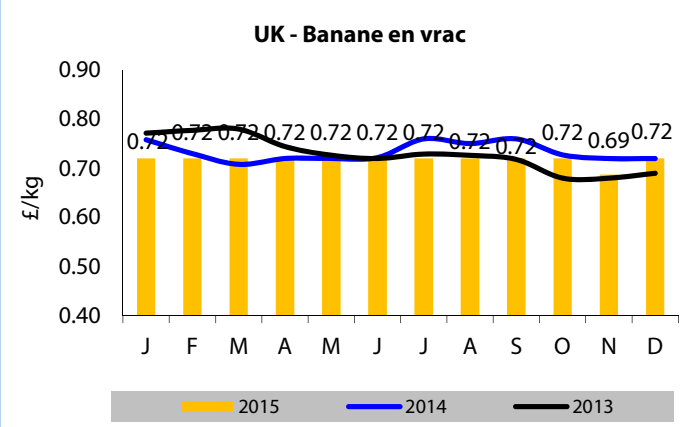
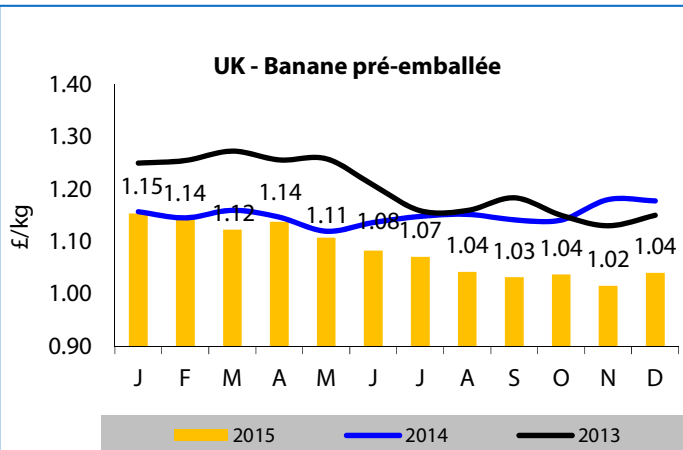
En 000 tonnes	Janvier à octobre			Ecart 2015/2014
	2013	2014	2015	
Total appro	4 480	4 727	4 852	2.6%
Total import, dont	3 999	4 211	4 326	2.7%
MFN	3 127	3 332	3 441	3.3%
ACP Afrique	447	464	467	0.8%
ACP Autres	424	436	418	-4.1%
Total UE, dont	481	516	526	1.9%
Martinique	138	158	166	4.9%
Guadeloupe	59	61	53	-13.1%
Canaries	273	280	290	3.6%

Source : CIRAD, Eurostat / Hors production UE locale / Madère, Grèce/Crête, Chypre : estimation

Banane - UE - Approvisionnement estimé 12 mois (novembre à octobre)



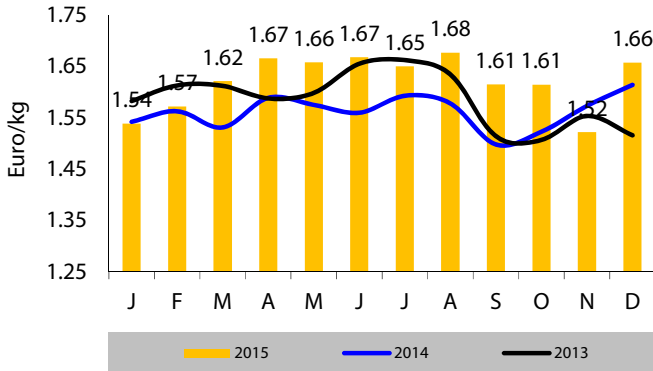
Source : Cirad-FruiTrop, Eurostat : Attention hors bananes communautaires commercialisées dans les zones de production



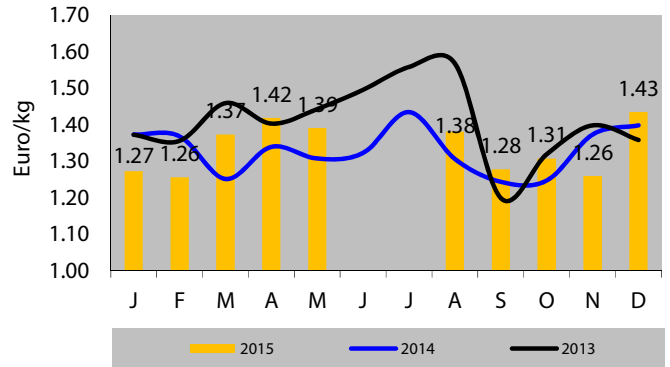
Note : provisoire pour le dernier mois mentionné / Source : TWMC, autorités nationales, Cirad

Année	Semaine	Prix en euros/kg (TTC)					Taux de présence en % : nombre de magasins où le produit est présent sur nombre total de magasins observés (150)				
		Moyenne	Promo	Afrique	Amérique	France	Promo	Afrique	Amérique	France	
23-nov-15	48	1.57	1.27	1.50	1.49	1.70	26	51	14	35	
30-nov-15	49	1.55	1.20	1.57	1.31	1.62	22	50	13	36	
07-déc-15	50	1.69	1.50	1.67	1.63	1.73	14	48	14	39	
14-déc-15	51	1.65	1.45	1.63	1.62	1.69	14	51	13	37	
21-déc-15	52	1.69		1.69	1.63	1.71	10	49	15	36	
28-déc-15	53	1.68	1.54	1.70	1.61	1.69	13	45	14	41	
04-janv-16	1	1.60	1.29	1.56	1.56	1.65	17	48	12	41	

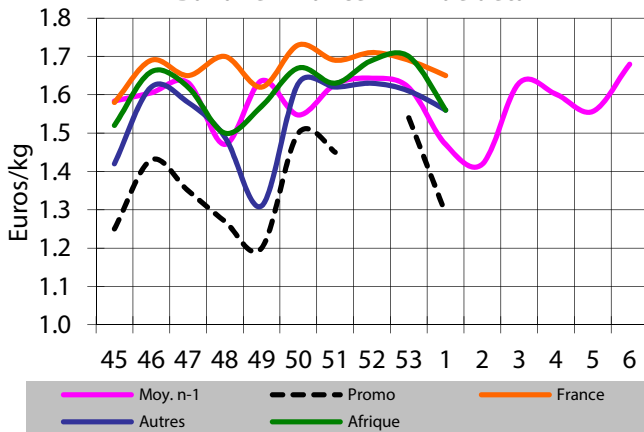
France - Banane - Prix de détail



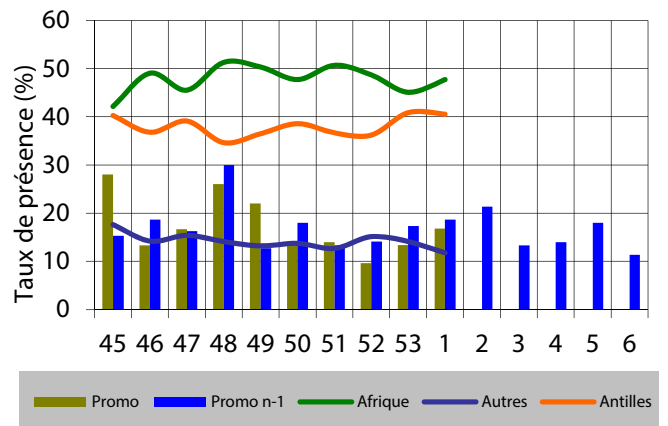
France - Banane - Prix de détail promo



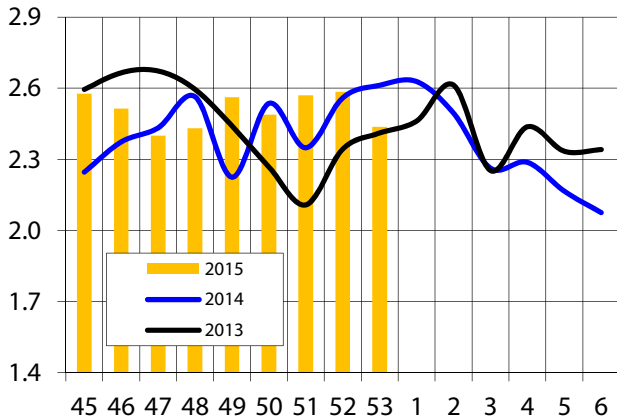
Banane - France - Prix de détail



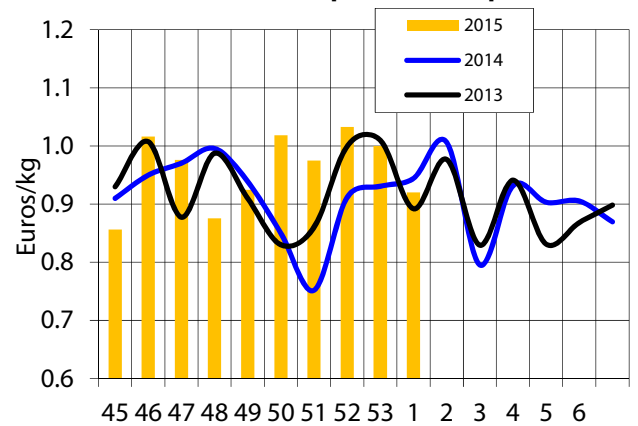
Banane - Taux de présence en magasin



France - Ratio prix détail/prix vert



France - Ecart entre prix détail et prix vert



Note : provisoire pour le dernier mois mentionné / Source : RNM

Retrouvez au format électronique les présentations orales et ce rapport écrit à l'adresse suivante :
 Demandez vos l'adresse du site et vos identifiants à : odm@cirad.fr
 Les documents sont à l'usage exclusif des participants aux Commissions de suivi du marché de la banane