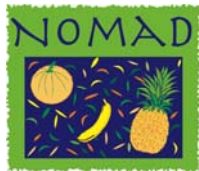


INFO BANANE



Nouvel Observatoire des
Marchés Agricoles D'outremer



Sommaire - n°192 - Novembre 2015

Indicateurs France	p. 1
Indicateurs Banane verte	p. 2 & 3
Indicateurs Banane jaune	p. 3 & 4
Monitoring volume import UE & USA	p. 5
Monitoring approvisionnement UE	p. 6
Indicateurs prix de détail (hors France)	p. 7
Indicateurs prix de détail France	p. 8

Bulletin d'information édité par
l'Observatoire des marchés du Cirad pour l'ODEADOM

Conjoncture

Octobre
2015

La pression a continué de s'intensifier sur l'ensemble du continent. La demande en Europe a été peu euphorique mais simi-

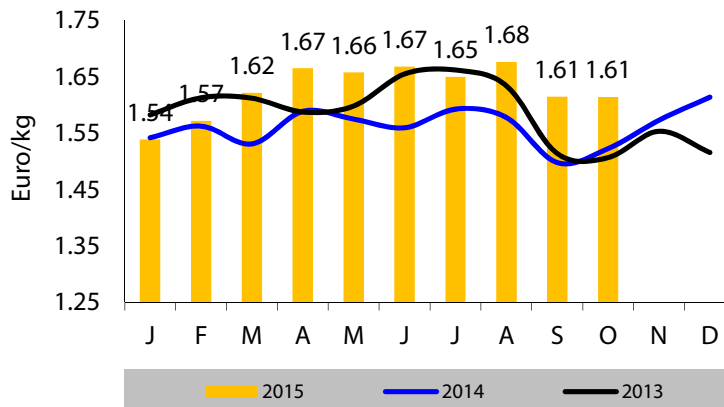
laire à l'an dernier : la pression des fruits concurrents est restée limitée, des promotions ont été mises en place et la baisse des températures a favorisé la consommation. Toutefois, la hausse significative des arrivages a déséquilibré les marchés. Si les apports du Costa Rica sont restés stables, ceux de Colombie ont continué de progresser (pic d'arrivages supérieur de 20 % à l'an dernier). De plus, l'offre en provenance d'Équateur a été plus importante que l'année passée. Ainsi, les arrivages de banane dollar ont été supérieurs de 14 % aux moyennes. De leur côté, les apports d'Afrique et des Antilles, déjà soutenus en septembre, ont poursuivi leur progression saisonnière, atteignant un pic supérieur de 5 % aux moyennes, notamment grâce au retour en pleine production de la Côte d'Ivoire. Les marchés ont été alourdis par des offres spot de banane dollar dans les ports et par des stocks accumulés progressivement. Des réexportations de l'Ouest très concurrentielles ont saturé les marchés de l'Est. En Europe du Nord, les prix se sont rapidement dégradés sur le marché libre. En France, les cours ont plus ou moins tenu jusqu'à mi-octobre. En revanche, le prix de la platano des Canaries a continué de se raffermir sur le marché espagnol en suivant les normales saisonnières, notamment grâce à une offre moyenne face à une demande active. Enfin, les importations sont restées déficitaires (-16 %) en Russie, où l'équilibre du marché reste très sensible aux augmentations de volumes. Les prix sont repartis à la baisse à la fin du mois.



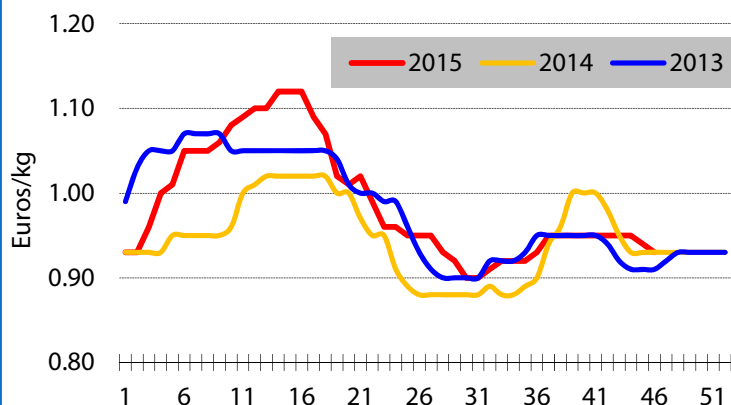
Source : A paraître dans *Fruitrop* n°237
www.fruitrop.com

Indicateurs France

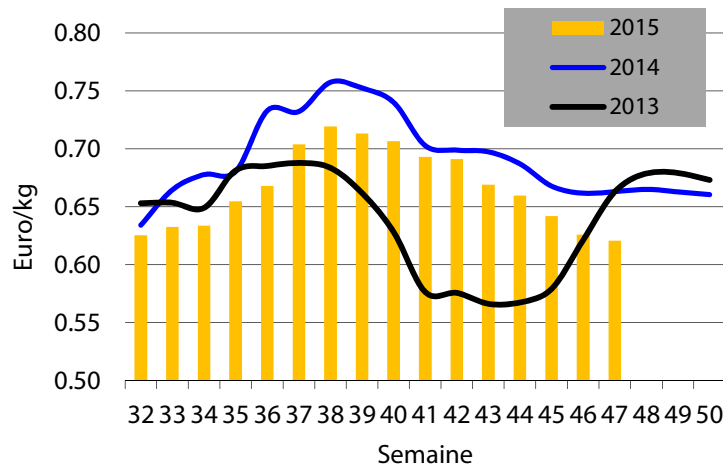
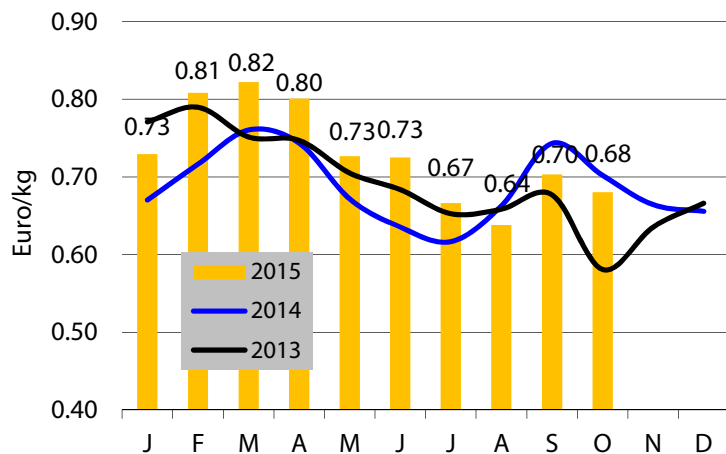
France - Banane - Prix de détail



France - Banane - Prix de gros

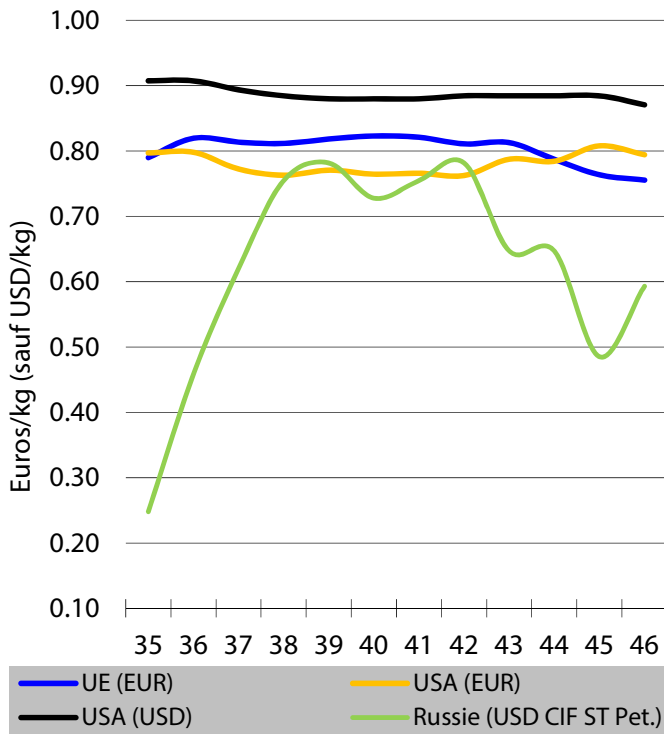


France - Banane - Prix stade import

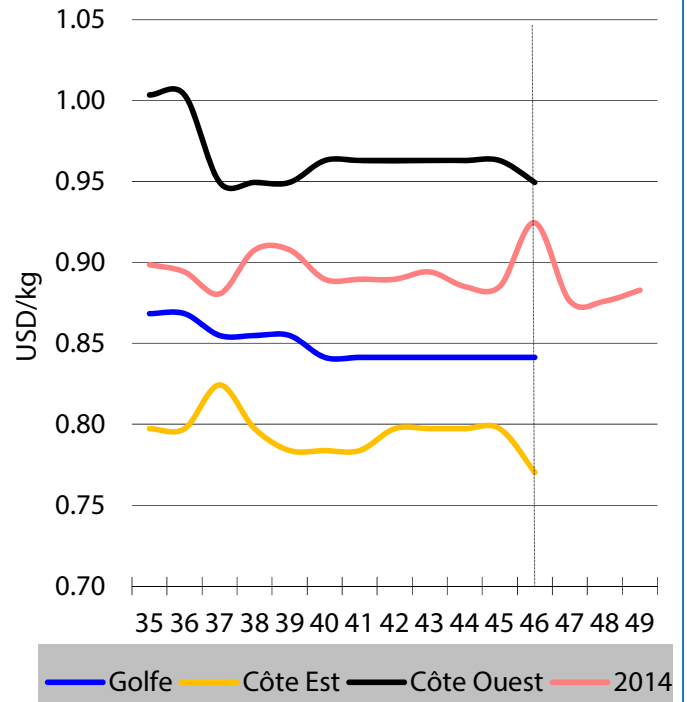


Source : RNM, douanes, Cirad-Fruitrop / Note : dernière semaine provisoire

Moyennes comparées

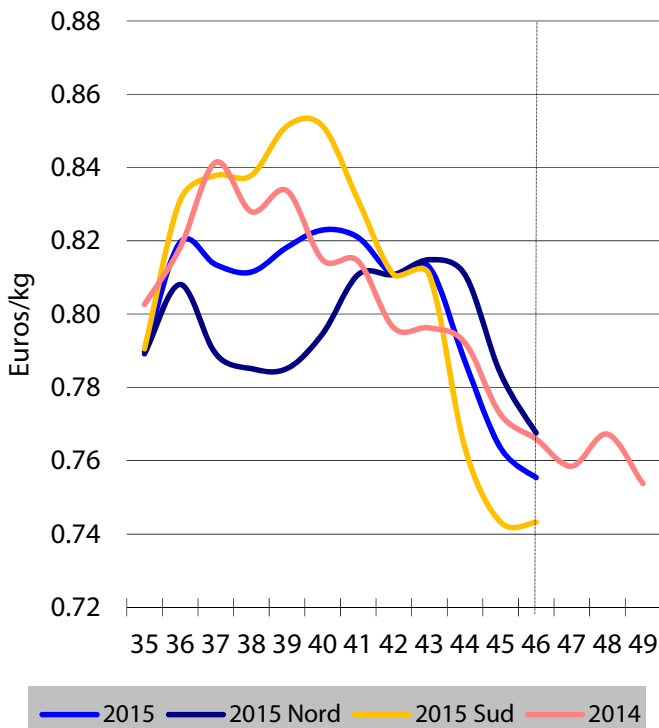


Etats-Unis (spot)

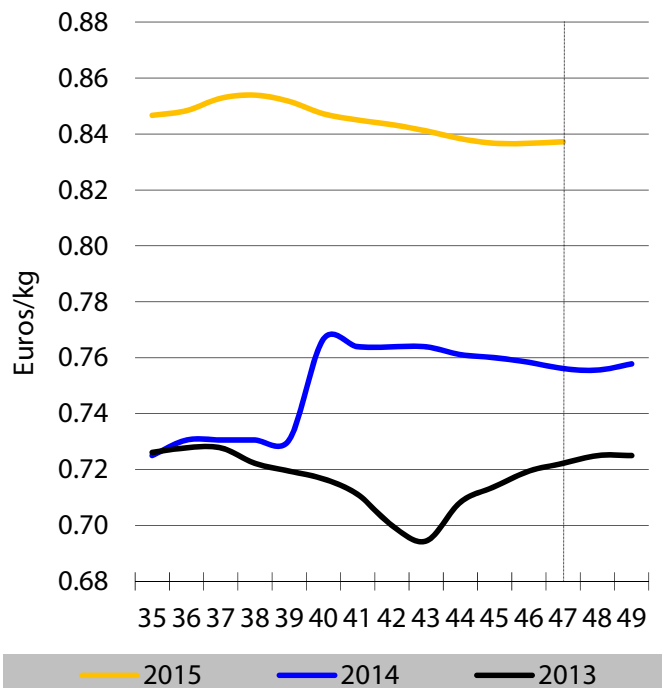


Union européenne

UE Sopisco

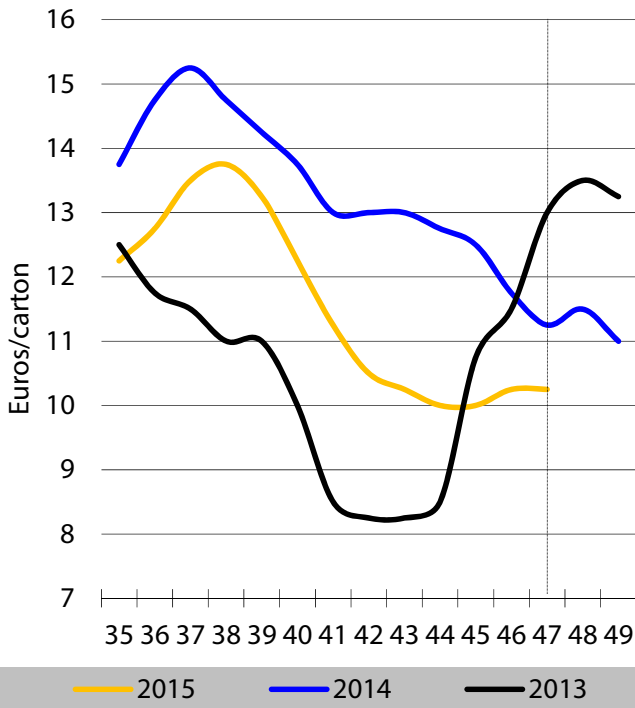


Allemagne 2e/3e marque Cirad



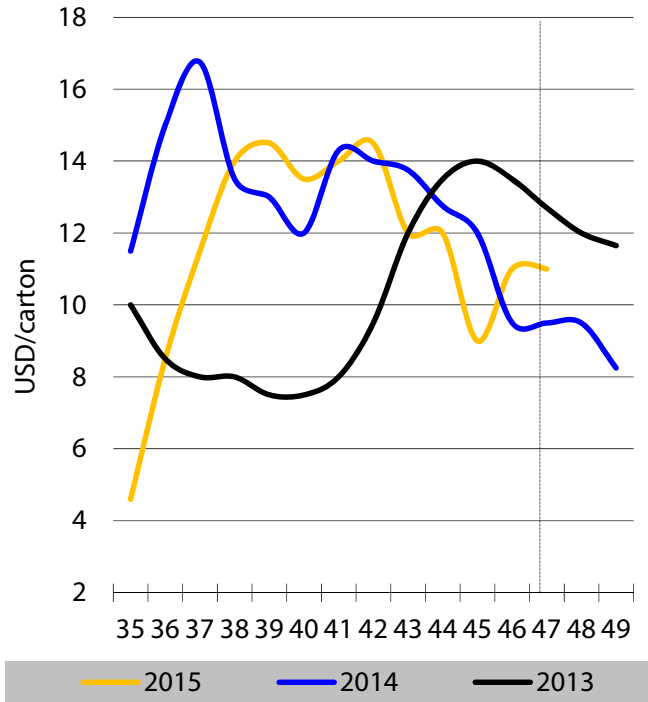
Source : Sopisco / CIRAD

Pologne

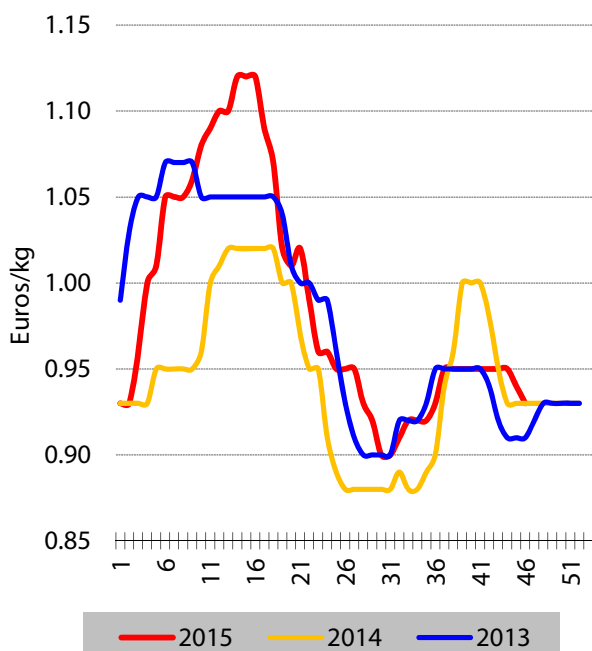


Russie : CIF St Petersburg / Pologne : stade quai / Source : CIRAD

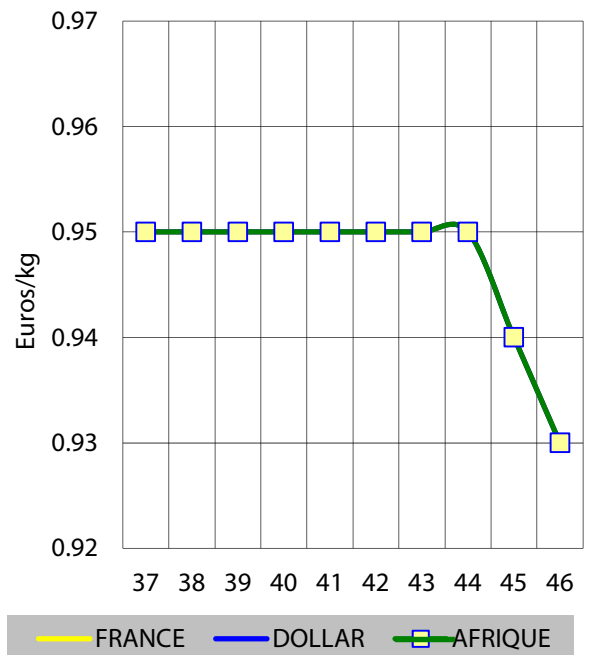
Russie



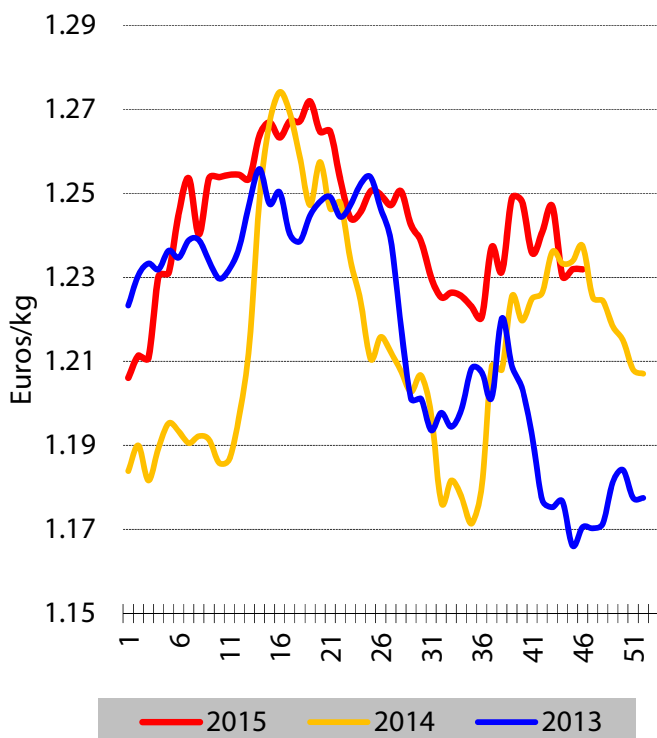
France



Source : RNM / Origine : marché de Rungis (représentativité partielle)

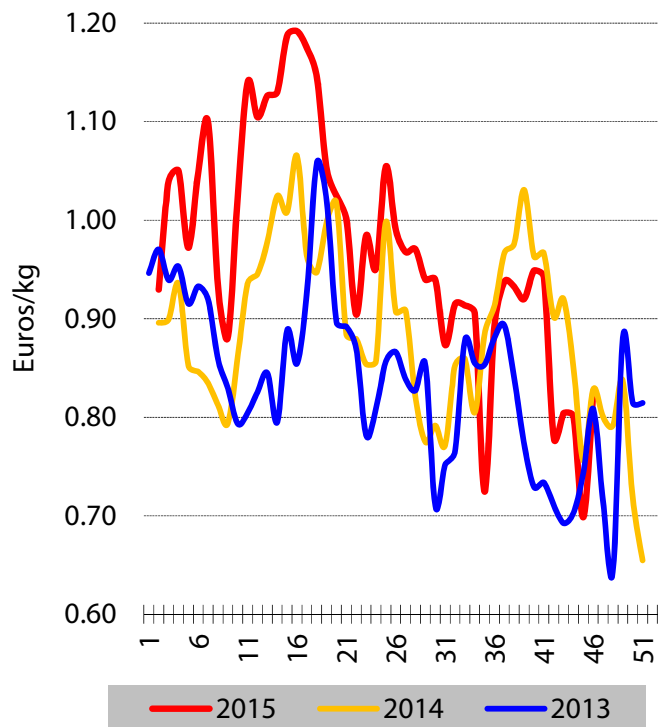


Allemagne



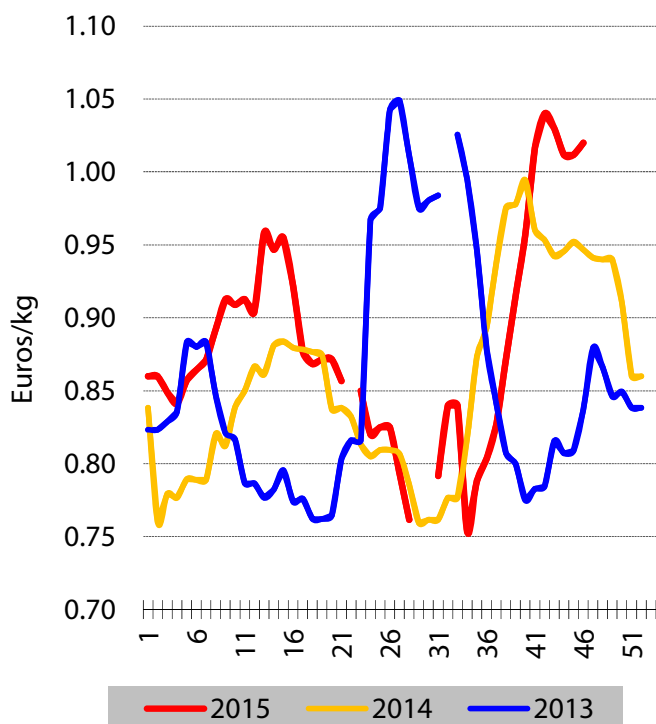
Source : TWMC / Premières marques

Royaume-Uni



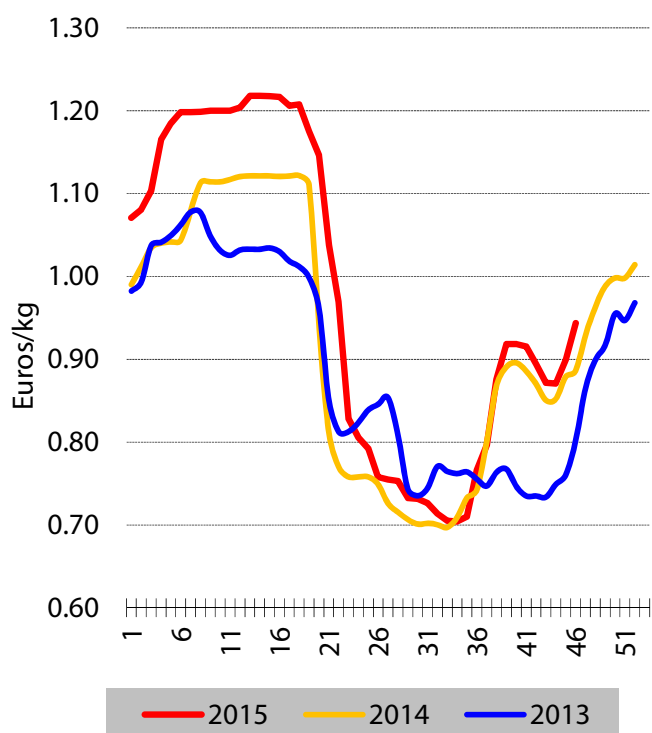
Source : MAAF / Origine : Birmingham et Covent Garden

Espagne



Attention : hors banane européenne des autres Etats membres
 Source : DGCI / Origines : marchés de gros de Madrid, Barcelone, Bilbao, Séville, Valence et Saragosse

Portugal



Source : MADRP / Origines marchés de gros de Lisbonne et Porto

Banane - UE-28 - Importations

	Janvier & septembre provisoire - En tonnes					Variation			
	2012	2013	2014	2015	Moyenne 12-14	En tonnes		En %	
						2015 / 2014	Moyenne 12-14	2015 / 2014	Moyenne 12-14
TOTAL	3 424 597	3 598 718	3 782 243	3 881 859	3 601 853	99 616	280 006	3%	8%
MFN	2 703 010	2 829 367	2 980 682	3 088 626	2 837 686	107 944	250 940	4%	9%
Equateur	1 066 526	1 016 868	1 139 217	1 063 044	1 074 204	-76 173	-11 160	-7%	-1%
Colombie	819 169	853 500	802 168	950 630	824 946	148 462	125 685	19%	15%
Costa Rica	591 240	651 953	698 200	721 602	647 131	23 402	74 471	3%	12%
Panama	113 649	155 080	168 217	153 801	145 649	-14 417	8 152	-9%	6%
Pérou	61 064	65 389	73 739	76 180	66 731	2 441	9 449	3%	14%
Guatemala	2 190	9 101	16 964	55 291	9 418	38 327	45 873	226%	487%
Mexique	10 601	39 763	51 329	46 452	33 898	-4 878	12 554	-10%	37%
Brésil	31 786	32 769	27 423	13 174	30 659	-14 249	-17 485	-52%	-57%
Nicaragua	0	0	0	3 594	0	3 594	3 594		
Honduras	4 333	3 683	2 956	3 272	3 657	315	-386	11%	-11%
Etats-Unis	23	0	0	1 153	8	1 153	1 145		14742%
Albanie	0	411	21	297	144	276	153	1316%	107%
Maroc	0	0	2	85	1	83	84	4379%	13337%
Inde	20	20	36	24	25	-13	-2	-35%	-6%
ACP	721 587	769 351	801 562	793 234	764 167	-8 328	29 067	-1%	4%
Afrique	345 825	391 487	412 566	413 540	383 293	973	30 247	0%	8%
Caraïbes	239 543	246 399	263 134	259 925	249 692	-3 209	10 233	-1%	4%
Amer. Sud	136 220	131 465	125 861	119 769	131 182	-6 092	-11 413	-5%	-9%
Rép. Dominicaine	227 939	236 068	255 713	253 307	239 906	-2 406	13 401	-1%	6%
Cameroun	156 436	187 220	186 942	202 101	176 866	15 159	25 235	8%	14%
Côte d'Ivoire	151 273	174 080	190 815	175 037	172 056	-15 778	2 981	-8%	2%
Belize	74 982	73 149	71 396	75 750	73 176	4 354	2 574	6%	4%
Surinam	61 237	58 316	54 465	44 019	58 006	-10 446	-13 987	-19%	-24%
Ghana	37 537	29 578	34 654	36 096	33 923	1 441	2 173	4%	6%
Ste Lucie	9 162	9 026	6 936	6 610	8 375	-327	-1 765	-5%	-21%
Madagascar	0	0	5	199	2	195	198		
Ouganda	53	60	64	85	59	21	26	33%	44%
Burundi	24	27	24	21	25	-3	-4	-12%	-15%
Jamaïque	0	0	0	6	0	6	6		
Dominique	1 901	1 113	486	3	1 167	-483	-1 164	-99%	-100%

Code douanier : 8 030 019 Source : Eurostat

Note : Dernier mois provisoire : données manquantes pour certains Etats membres / Rectification pour Pérou dans l'attente de la rectification Eurostat / UE à 28 à partir de 2014

Banane - Etats-Unis - Importations

	Janvier & septembre provisoire - En tonnes					Variation			
	2012	2013	2014	2015	Moyenne 12-14	En tonnes		En %	
						2015 / 2014	Moyenne 12-14	2015 / 2014	Moyenne 12-14
Total	3 276 615	3 427 884	3 485 739	3 507 885	3 396 746	22 146	111 140	1%	3%
Guatemala	1 088 356	1 201 730	1 255 904	1 336 103	1 181 997	80 199	154 107	6%	13%
Ecuador	584 590	588 676	622 462	658 071	598 576	35 609	59 495	6%	10%
Costa Rica	621 568	604 542	629 559	483 106	618 556	-146 453	-135 450	-23%	-22%
Honduras	395 681	436 935	421 688	457 360	418 101	35 672	39 258	8%	9%
Colombia	326 884	349 605	288 224	247 951	321 571	-40 273	-73 620	-14%	-23%
Mexico	162 159	196 835	195 001	232 244	184 665	37 243	47 579	19%	26%
Peru	19 250	16 803	28 699	48 694	21 584	19 996	27 111	70%	126%
Nicaragua	26 758	23 081	35 088	34 941	28 309	-147	6 632	0%	23%
Dominican Republic	1 860	4 176	6 305	7 648	4 114	1 343	3 534	21%	86%
Ré-export	379 572	402 085	413 867	415 816	398 508	1 949	17 308	0%	4%
Approvisionnement	2 897 043	3 025 799	3 071 872	3 092 069	2 998 238	20 197	93 832	1%	3%

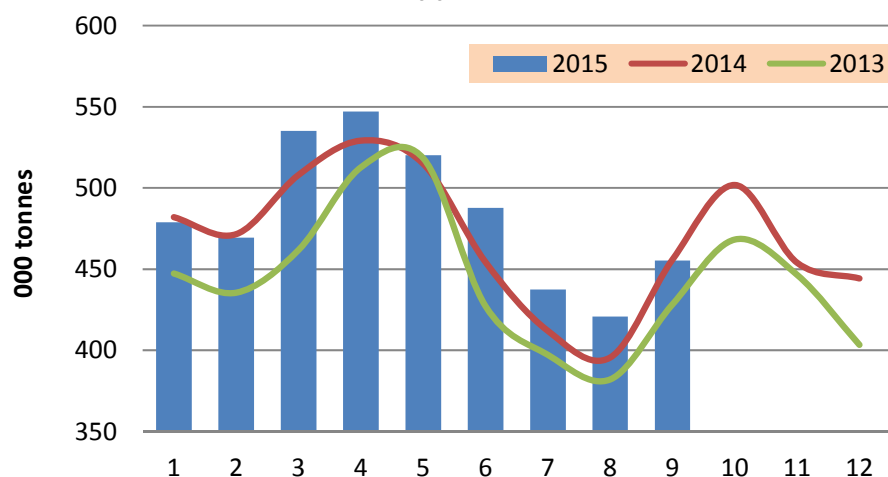
Source : Department of Commerce

Banane - Approvisionnement UE estimé

En 000 tonnes	Sep			Ecart 2015/2014
	2013	2014	2015	
Total appro	428	456	455	-0.1%
Total import, dont	388	406	403	-0.8%
MFN	297	319	313	-1.7%
ACP Afrique	42	39	51	30.1%
ACP Autres	49	49	38	-22.7%
Total UE, dont	41	50	53	5.1%
Martinique	8	16	19	21.2%
Guadeloupe	6	7	6	-19.6%
Canaries	25	26	26	2.4%

Source : CIRAD, Eurostat / Hors production UE locale / Madère, Grèce/Crête, Chypre : estimation

Banane - UE - Approvisionnement estimé



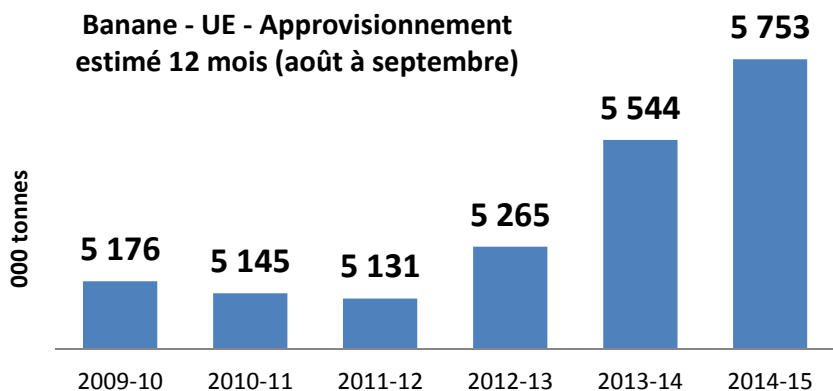
Source : Cirad-FruiTrop, Eurostat

Banane - Approvisionnement UE estimé

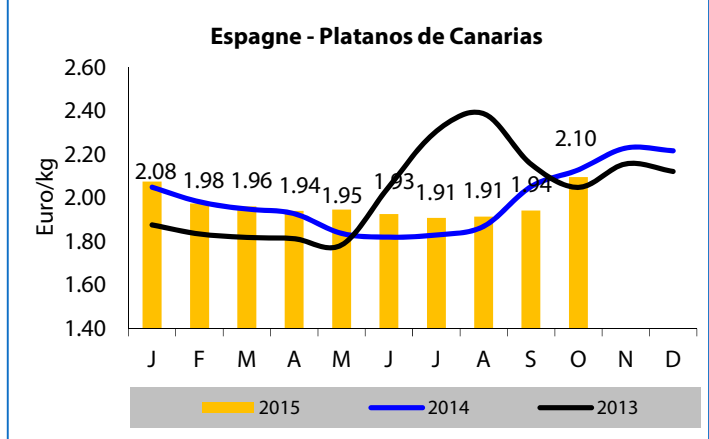
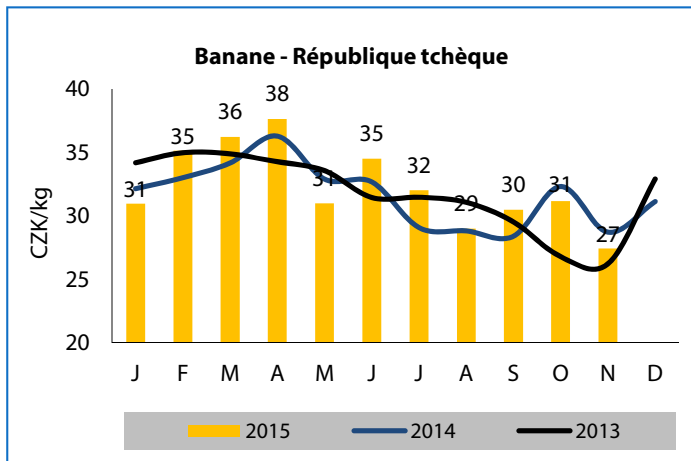
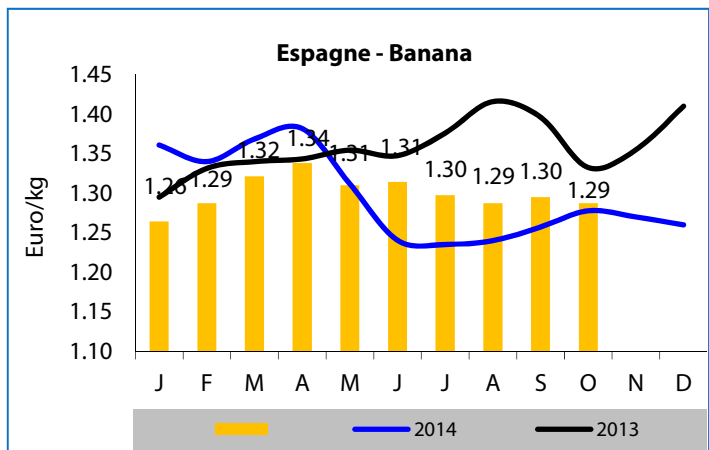
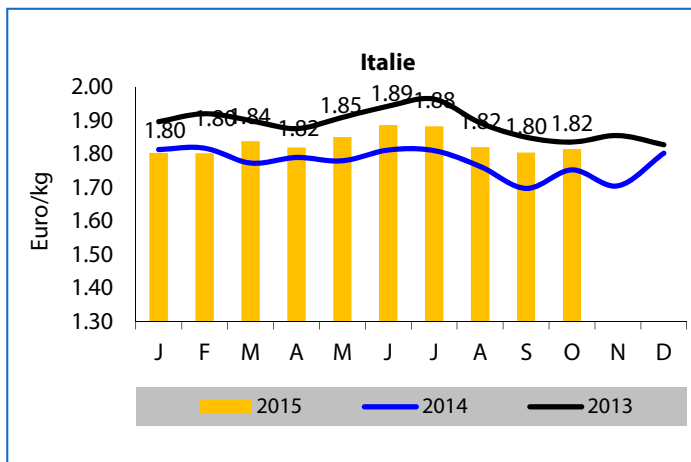
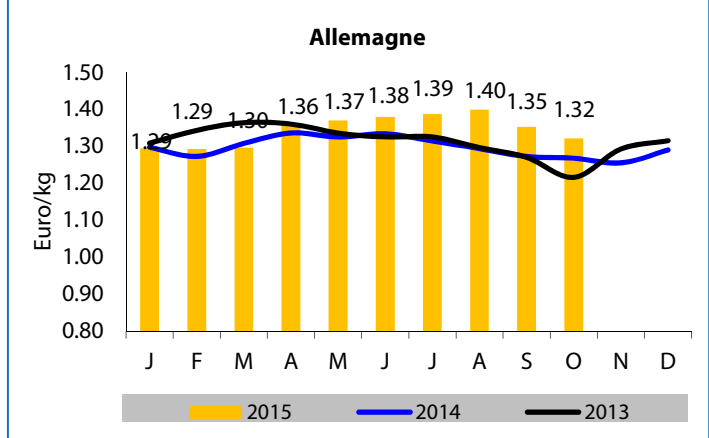
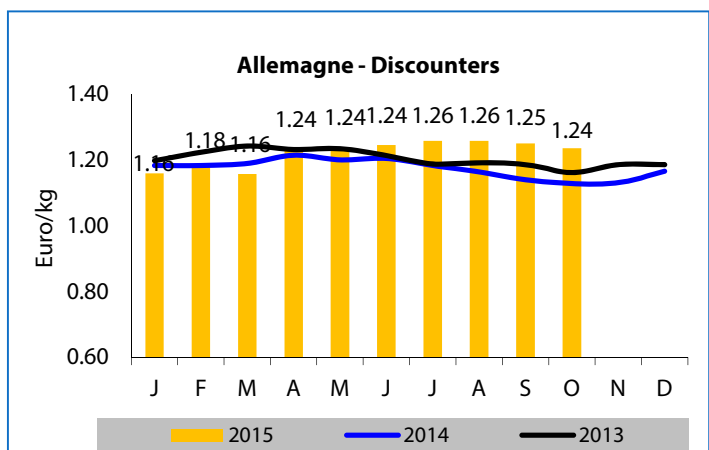
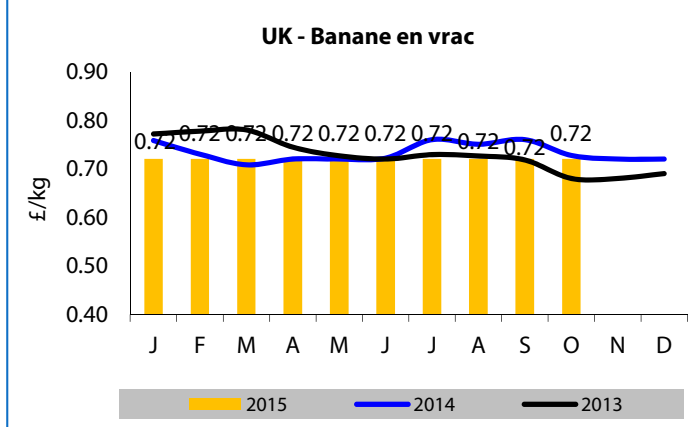
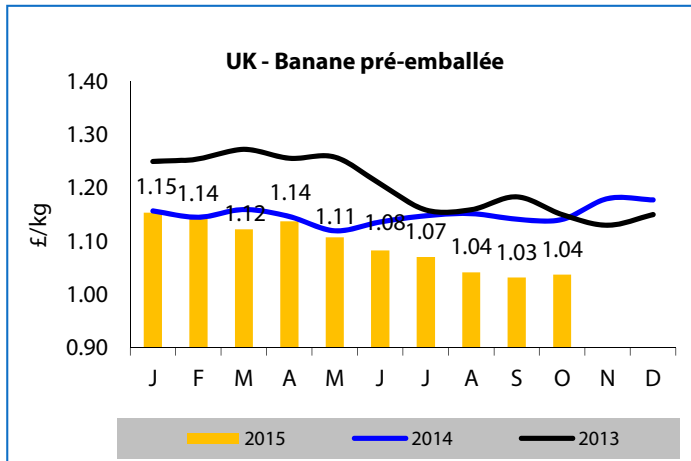
En 000 tonnes	Janvier à septembre			Ecart 2015/2014
	2013	2014	2015	
Total appro	4 012	4 225	4 352	3.0%
Total import, dont	3 576	3 763	3 882	3.1%
MFN	2 807	2 981	3 089	3.6%
ACP Afrique	391	412	414	0.3%
ACP Autres	378	389	380	-2.3%
Total UE, dont	435	462	470	1.9%
Martinique	128	140	146	4.5%
Guadeloupe	51	54	47	-13.2%
Canaries	245	253	262	3.7%

Source : CIRAD, Eurostat / Hors production UE locale / Madère, Grèce/Crête, Chypre : estimation

Banane - UE - Approvisionnement estimé 12 mois (août à septembre)



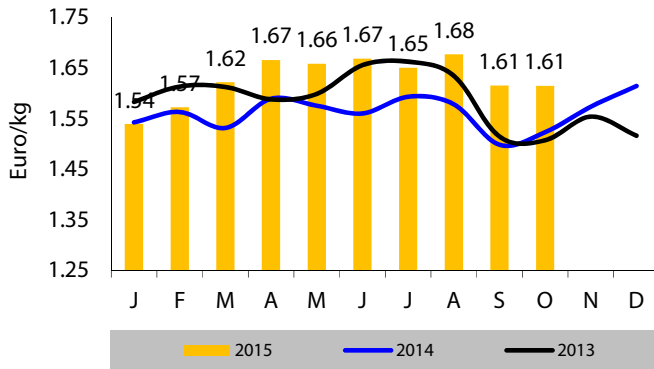
Source : Cirad-FruiTrop, Eurostat : Attention hors bananes communautaires commercialisées dans les zones de production



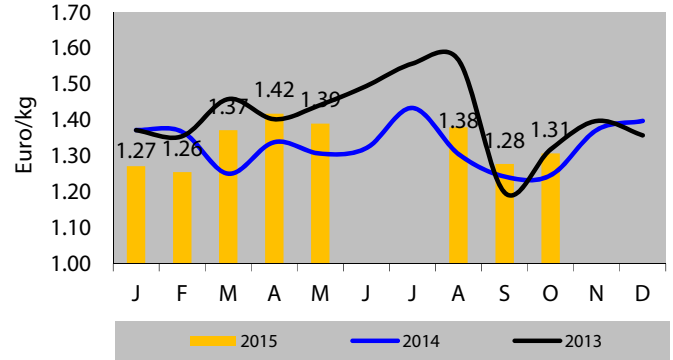
Note : provisoire pour le dernier mois mentionné / Source : TWMC, autorités nationales, Cirad

Année	Semaine	Prix en euros/kg (TTC)					Taux de présence en % : nombre de magasins où le produit est présent sur nombre total de magasins observés (150)				
		Moyenne	Promo	Afrique	Amérique	France	Promo	Afrique	Amérique	France	
28-sept-15	40	1.45	1.05	1.48	1.37	1.48	35	37	24	39	
05-oct-15	41	1.68	1.29	1.65	1.62	1.73	14	34	19	47	
12-oct-15	42	1.60	1.22	1.60	1.58	1.60	21	32	18	50	
19-oct-15	43	1.58	1.32	1.53	1.50	1.66	25	40	18	42	
26-oct-15	44	1.66	1.50	1.73	1.51	1.66	18	41	18	42	
02-nov-15	45	1.53	1.25	1.52	1.42	1.58	28	42	18	40	
09-nov-15	46	1.67	1.43	1.66	1.62	1.69	13	49	14	37	

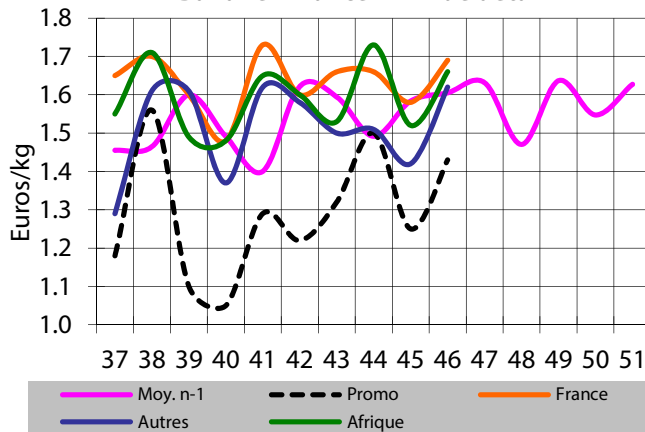
France - Banane - Prix de détail



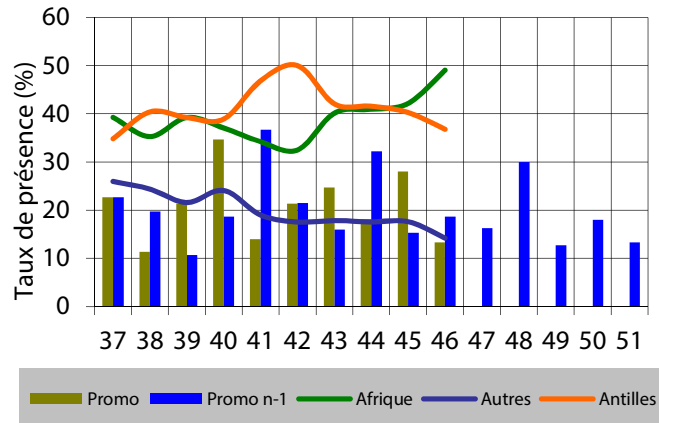
France - Banane - Prix de détail promo



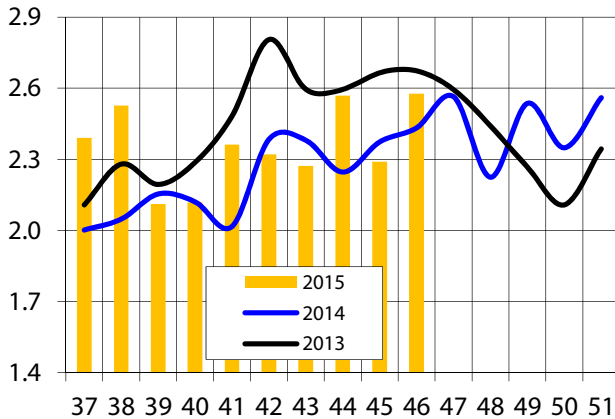
Banane - France - Prix de détail



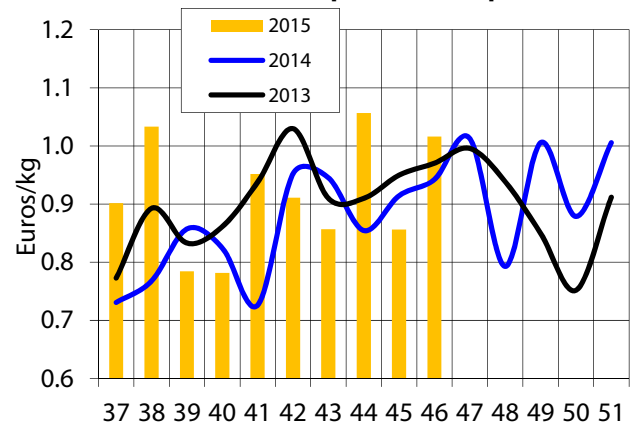
Banane - Taux de présence en magasin



France - Ratio prix détail/prix vert



France - Ecart entre prix détail et prix vert



Note : provisoire pour le dernier mois mentionné / Source : RNM

Retrouvez au format électronique les présentations orales et ce rapport écrit à l'adresse suivante :
 Demandez vos l'adresse du site et vos identifiants à : odm@cirad.fr
 Les documents sont à l'usage exclusif des participants aux Commissions de suivi du marché de la banane