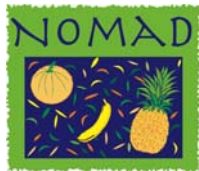


INFO BANANE



Nouvel Observatoire des Marchés Agricoles D'outremer



Sommaire - n°191 - Octobre 2015

Indicateurs France	p. 1
Indicateurs Banane verte	p. 2 & 3
Indicateurs Banane jaune	p. 3 & 4
Monitoring volume import UE & USA	p. 5
Monitoring approvisionnement UE	p. 6
Indicateurs prix de détail (hors France)	p. 7
Indicateurs prix de détail France	p. 8

Bulletin d'information édité par l'Observatoire des marchés du Cirad pour l'ODEADOM

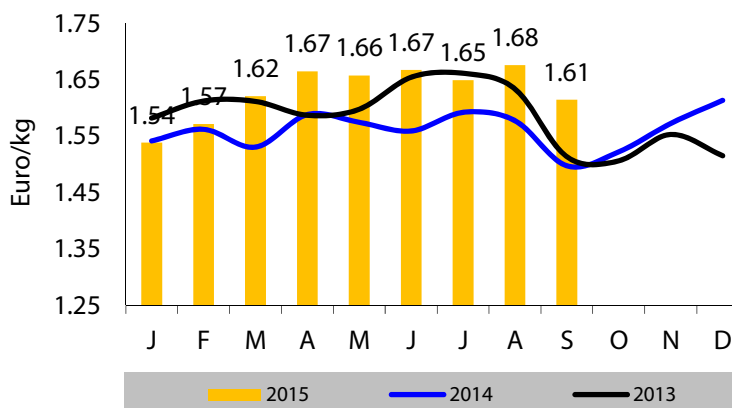
Conjoncture Septembre 2015

Les marchés, qui avaient conservé un bon équilibre en début de mois, se sont alourdis progressivement. En effet, la hausse des apports antillais et africains, amorcée précocement en août, s'est poursuivie (pic record supérieur à la moyenne de 22 %). Les volumes de banane dollar ont également progressé avec la fin des programmes d'été : Équateur stable par rapport à août mais en hausse par rapport à l'an passé (+ 11 %), Colombie en progression jusqu'à un premier pic soutenu (+ 26 %) et Costa Rica en hausse saisonnière. Côté demande, un petit sursaut a été observé en début de mois, mais les ventes en jaune ont peine à s'activer en dépit de la mise en place de promotions, en particulier en Europe du Sud. La reprise a été plus rapide et dynamique en Europe du Nord, où les ventes ont affiché un niveau similaire à celui de l'année dernière. Les marchés de l'Est, eux, sont restés sous la pression de reports de volumes en provenance de Russie et d'autres marchés. Ainsi, les marchés à l'équilibre en début de mois, avec des prix en vert en progression, ont commencé à s'alourdir progressivement, les prix en vert se stabilisant à la moyenne de saison. Après avoir été très bas pendant l'été, les cours ont retrouvé un niveau proche de la moyenne en Espagne, grâce à une offre de Platano des Canaries en phase avec les normales de saison, à une demande plus active avec la baisse des températures, à la faible concurrence d'autres fruits et aux promotions. En Russie, le marché a repris rapidement des couleurs après un été catastrophique, grâce à une demande plus active couplée à des volumes modérés.

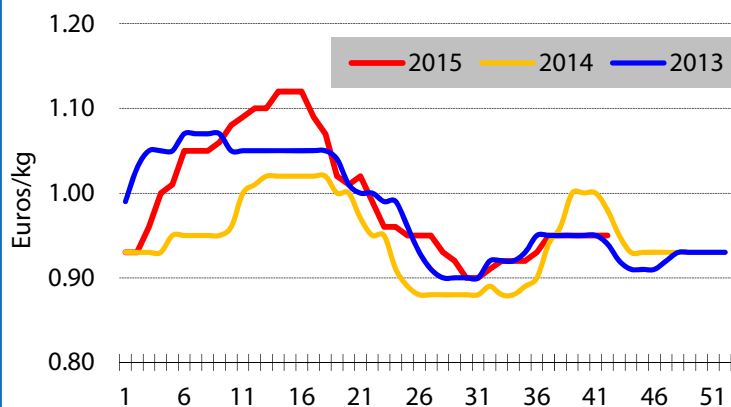
Source : A paraître dans *FruiTrop* n°236 www.fruittrop.com

Indicateurs France

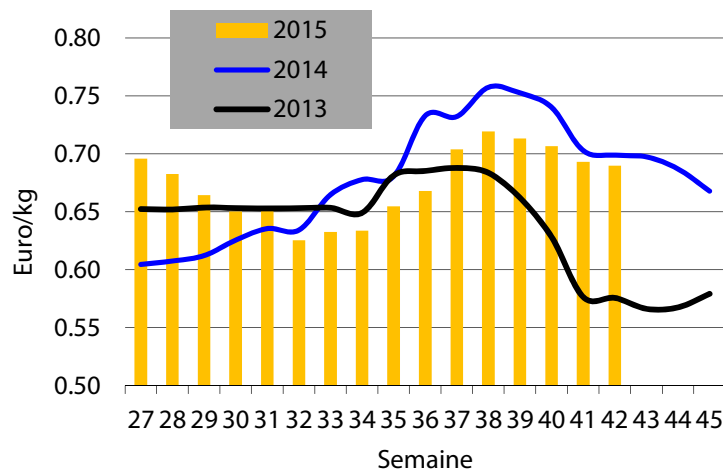
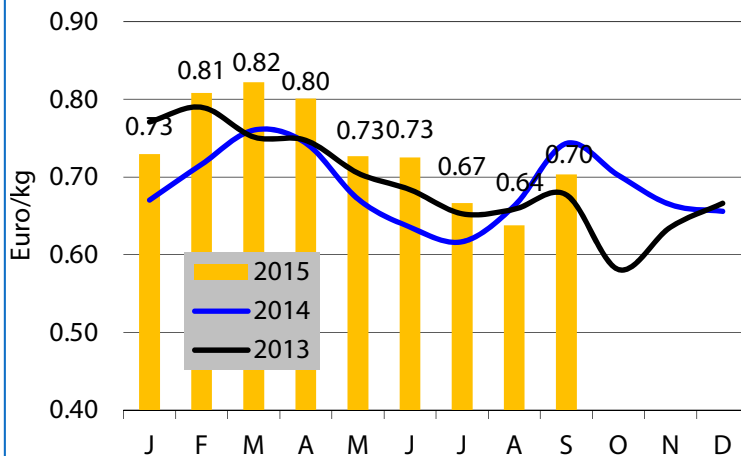
France - Banane - Prix de détail



France - Banane - Prix de gros

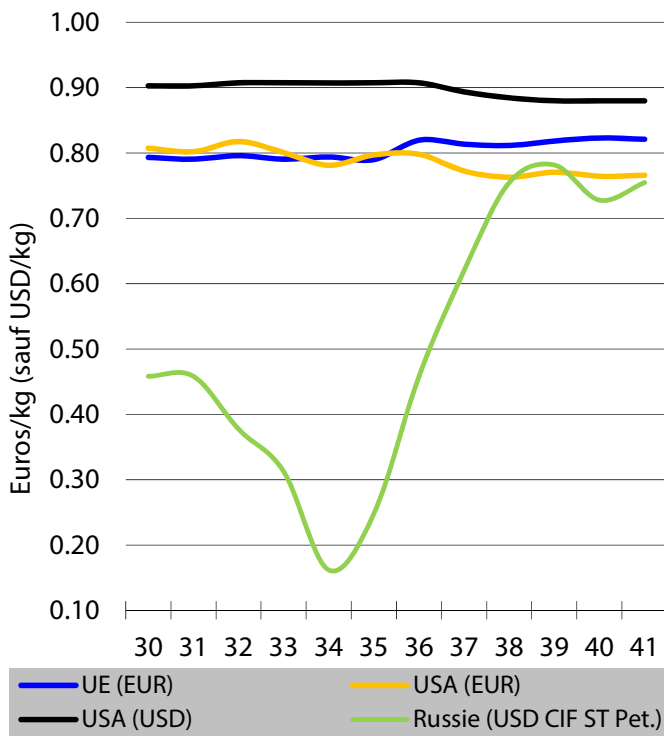


France - Banane - Prix stade import

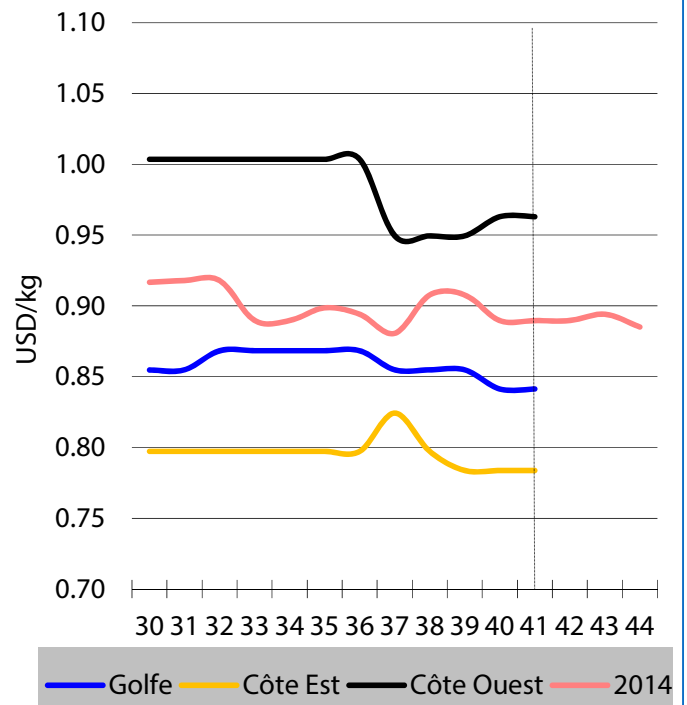


Source : RNM, douanes, Cirad-FruiTrop / Note : dernière semaine provisoire

Moyennes comparées

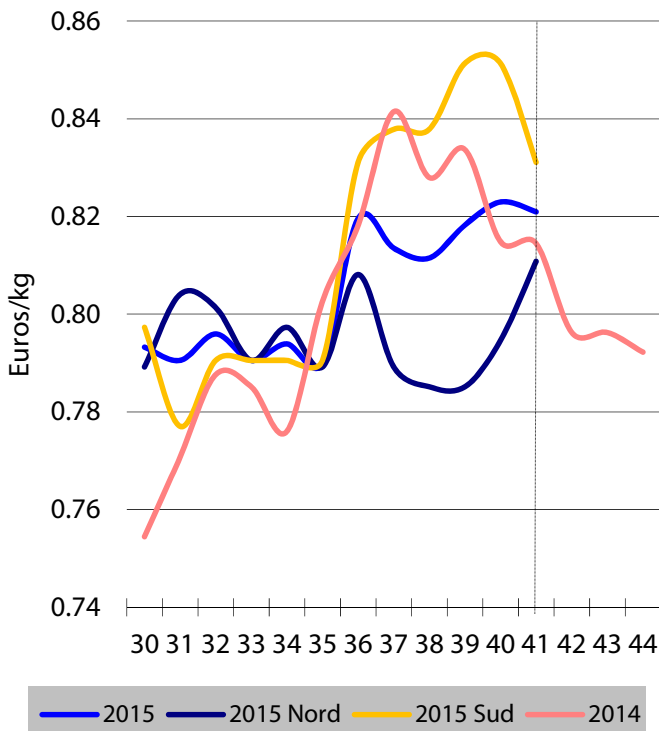


Etats-Unis (spot)

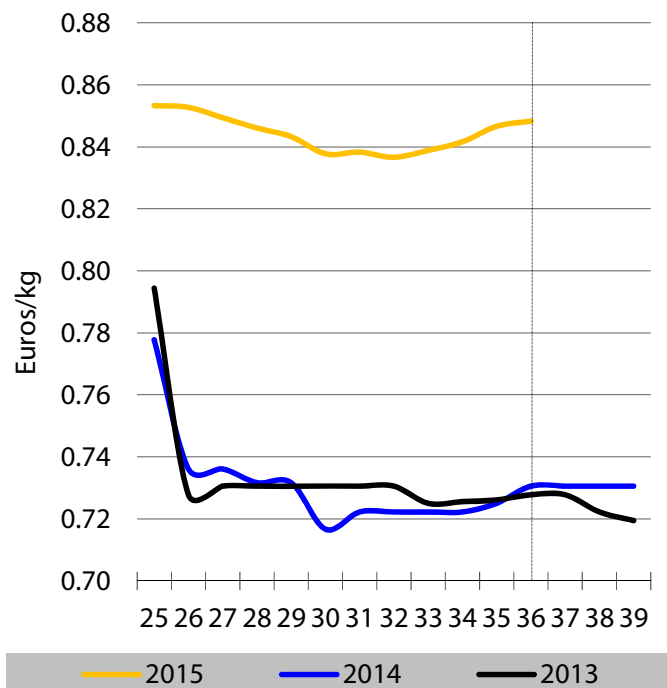


Union européenne

UE Sopisco

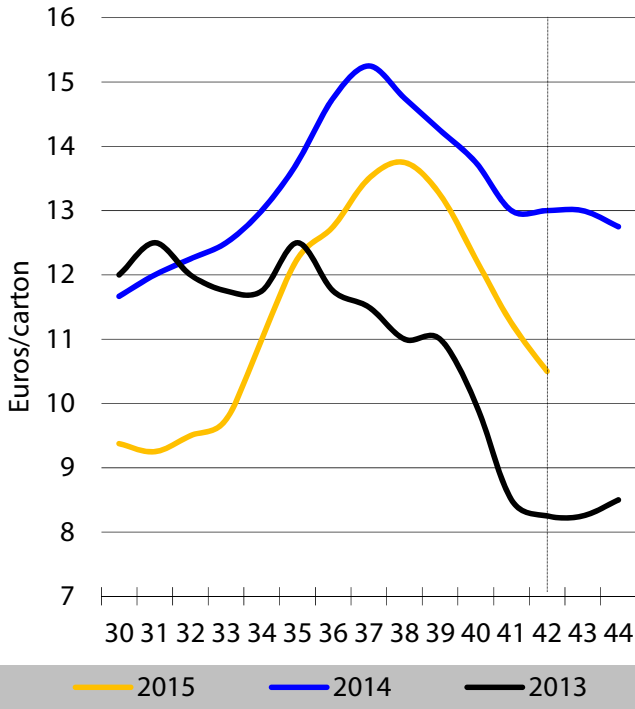


Allemagne 2e/3e marque Cirad



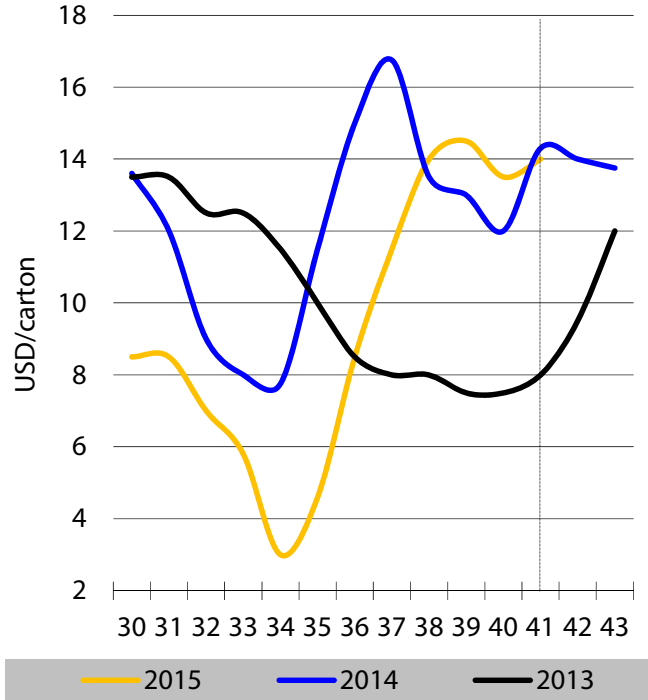
Source : Sopisco / CIRAD

Pologne

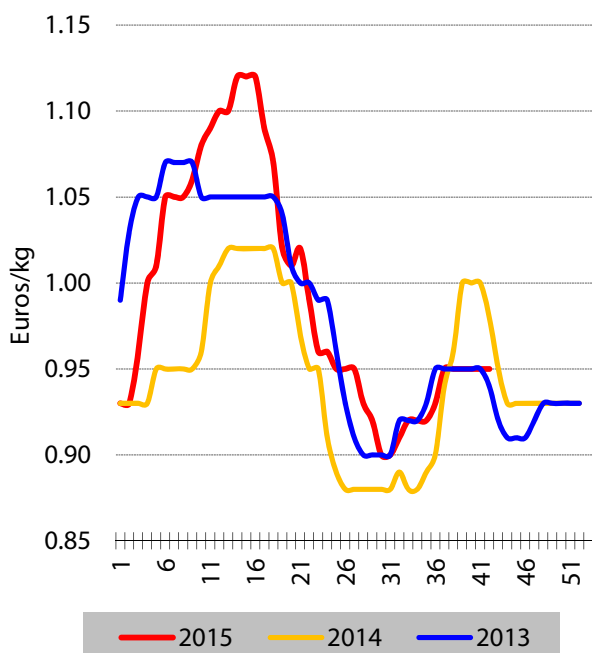


Russie : CIF St Petersburg / Pologne : stade quai / Source : CIRAD

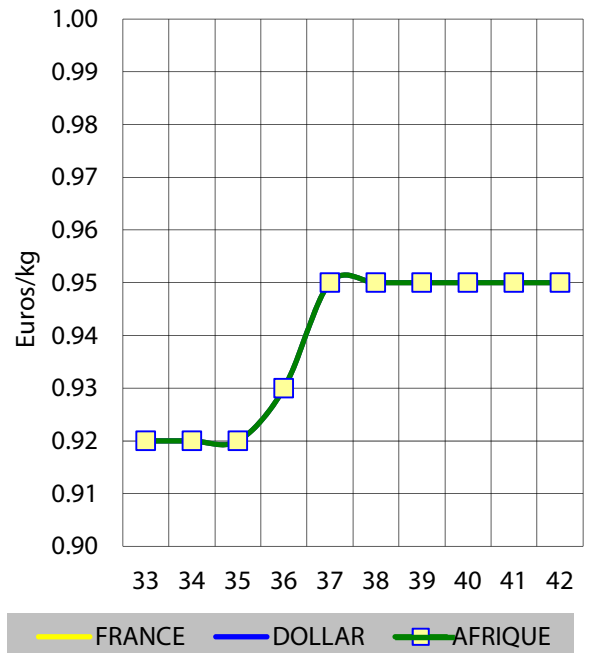
Russie



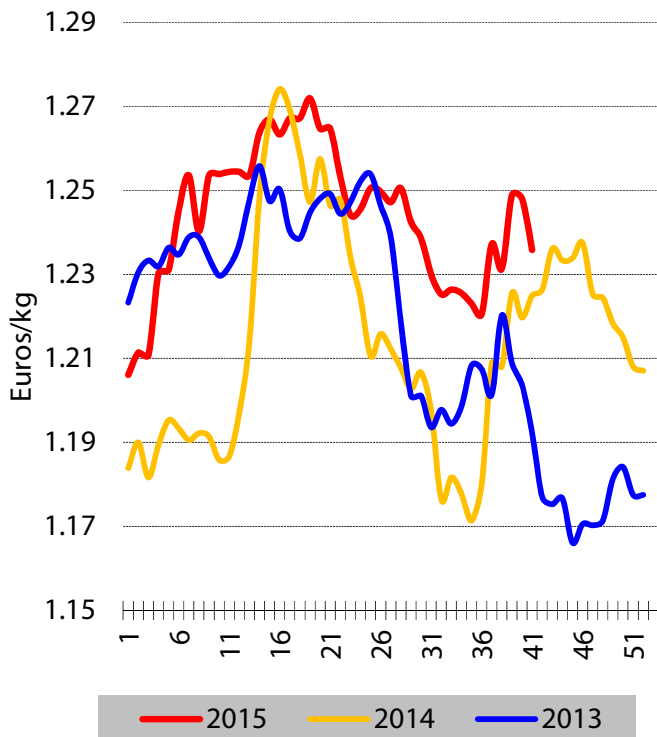
France



Source : RNM / Origine : marché de Rungis (représentativité partielle)

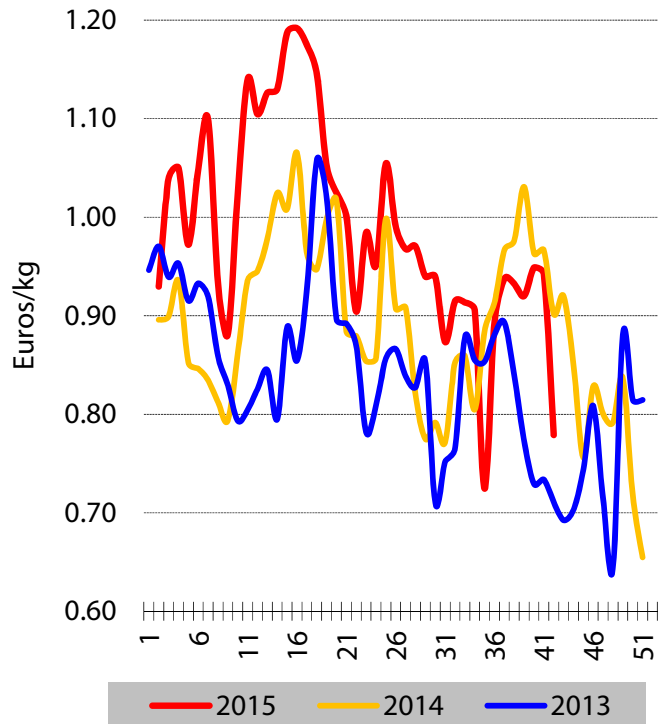


Allemagne



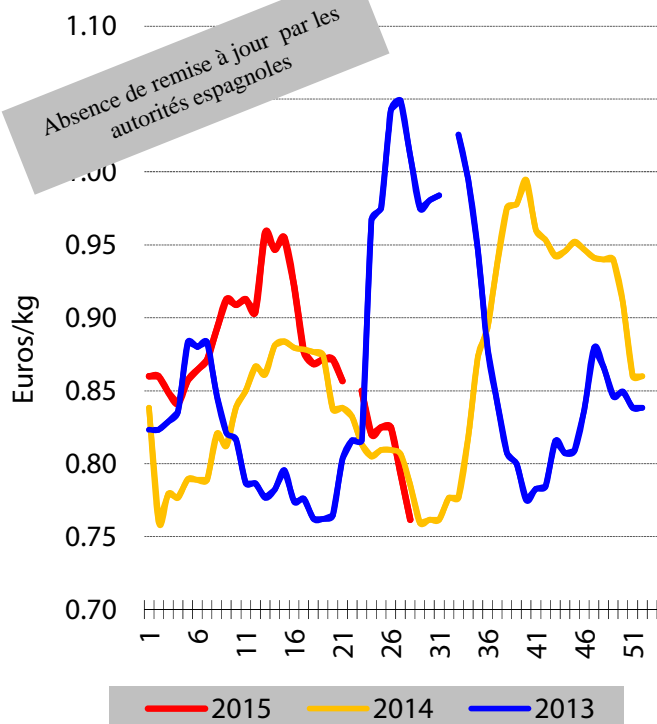
Source : TWMC / Premières marques

Royaume-Uni



Source : MAAF / Origine : Birmingham et Covent Garden

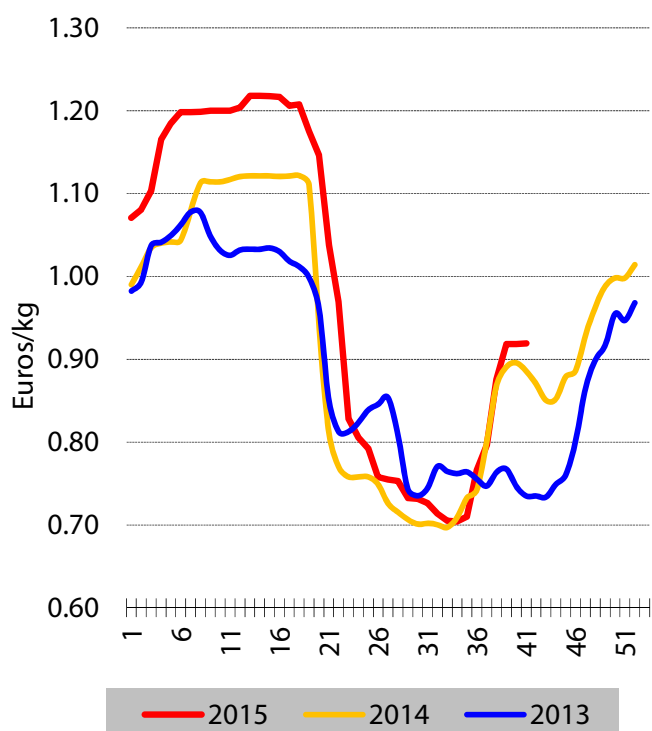
Espagne



Absence de remise à jour par les autorités espagnoles

Attention : hors banane européenne des autres Etats membres
 Source : DGCI / Origines : marchés de gros de Madrid, Barcelone, Bilbao, Séville, Valence et Saragosse

Portugal



Source : MADRP / Origines marchés de gros de Lisbonne et Porto

Banane - UE-28 - Importations

	Janvier & août provisoire - En tonnes					Variation			
	2012	2013	2014	2015	Moyenne 12-14	En tonnes		En %	
						2015 / 2014	Moyenne 12-14	2015 / 2014	Moyenne 12-14
TOTAL	3 092 107	3 211 318	3 374 451	3 478 399	3 225 959	103 948	252 440	3%	8%
MFN	2 444 589	2 532 738	2 661 953	2 774 683	2 546 427	112 730	228 257	4%	9%
Equateur	982 002	924 408	1 027 578	974 275	977 996	-53 303	-3 721	-5%	0%
Colombie	733 299	753 133	709 648	836 090	732 027	126 441	104 063	18%	14%
Costa Rica	526 223	577 275	620 958	653 033	574 819	32 074	78 214	5%	14%
Panama	101 963	139 903	148 590	140 096	130 152	-8 494	9 944	-6%	8%
Pérou	55 294	58 565	66 183	68 207	60 014	2 024	8 193	3%	14%
Guatemala	122	9 035	14 289	42 056	7 815	27 767	34 240	194%	438%
Mexique	9 007	36 254	44 726	41 872	29 996	-2 853	11 877	-6%	40%
Brésil	30 137	29 466	27 014	12 107	28 872	-14 907	-16 766	-55%	-58%
Honduras	4 196	3 526	2 528	2 873	3 417	344	-544	14%	-16%
Nicaragua	0	0	0	2 532	0	2 532	2 532		
Etats-Unis	23	0	0	1 153	8	1 153	1 145		14742%
Albanie	0	411	0	258	137	258	121		88%
Maroc	0	0	2	85	1	83	84	4379%	13337%
Inde	20	16	32	21	22	-11	-1	-35%	-7%
ACP	647 518	678 580	712 498	703 716	679 532	-8 782	24 184	-1%	4%
Afrique	313 854	349 700	373 036	362 189	345 530	-10 848	16 658	-3%	5%
Caraïbes	213 779	213 778	229 974	233 104	219 177	3 130	13 927	1%	6%
Amer. Sud	119 885	115 102	109 488	108 423	114 825	-1 065	-6 402	-1%	-6%
Rép. Dominicaine	203 682	204 577	223 014	226 934	210 424	3 920	16 510	2%	8%
Cameroun	143 494	169 843	168 005	179 221	160 447	11 217	18 774	7%	12%
Côte d'Ivoire	137 132	152 860	173 838	151 526	154 610	-22 312	-3 084	-13%	-2%
Belize	65 477	63 620	60 834	68 171	63 311	7 336	4 860	12%	8%
Surinam	54 408	51 482	48 654	40 253	51 514	-8 401	-11 262	-17%	-22%
Ghana	32 723	26 400	31 054	31 147	30 059	94	1 089	0%	4%
Ste Lucie	7 872	8 004	6 492	6 161	7 456	-331	-1 295	-5%	-17%
Madagascar	0	0	0	199	0	199	199		
Ouganda	49	53	57	75	53	18	23	31%	43%
Burundi	20	23	20	19	21	-1	-1	-4%	-7%
Jamaïque	0	0	0	6	0	6	6		
Dominique	1 775	1 006	468	3	1 083	-466	-1 081	-99%	-100%

Code douanier : 8 030 019 Source : Eurostat

Note : Dernier mois provisoire : données manquantes pour certains Etats membres / Rectification pour Pérou dans l'attente de la rectification Eurostat / UE à 28 à partir de 2014

Banane - Etats-Unis - Importations

	Janvier & août provisoire - En tonnes					Variation			
	2012	2013	2014	2015	Moyenne 12-14	En tonnes		En %	
						2015 / 2014	Moyenne 12-14	2015 / 2014	Moyenne 12-14
Total	2 941 027	3 057 375	3 092 268	3 094 643	3 030 224	2 375	64 419	0%	2%
Guatemala	967 368	1 052 548	1 095 525	1 176 122	1 038 480	80 598	137 642	7%	13%
Equateur	542 234	540 209	562 652	595 050	548 365	32 398	46 685	6%	9%
Costa Rica	555 399	539 174	570 545	426 016	555 039	-144 529	-129 023	-25%	-23%
Honduras	353 033	393 385	373 492	401 466	373 303	27 974	28 162	7%	8%
Colombie	291 603	314 493	255 468	215 318	287 188	-40 150	-71 870	-16%	-25%
Mexique	142 102	174 448	172 058	200 922	162 870	28 864	38 052	17%	23%
Pérou	17 526	15 392	24 920	41 863	19 279	16 943	22 584	68%	117%
Nicaragua	23 719	18 826	29 636	28 858	24 061	-778	4 798	-3%	20%
Rép. Dominicaine	1 581	3 693	5 305	7 413	3 526	2 107	3 887	40%	110%
Ré-export	339 383	358 530	370 620	370 803	356 178	183	14 625	0%	4%
Approvisionnement	2 601 644	2 698 845	2 721 648	2 723 840	2 674 046	2 192	49 794	0%	2%

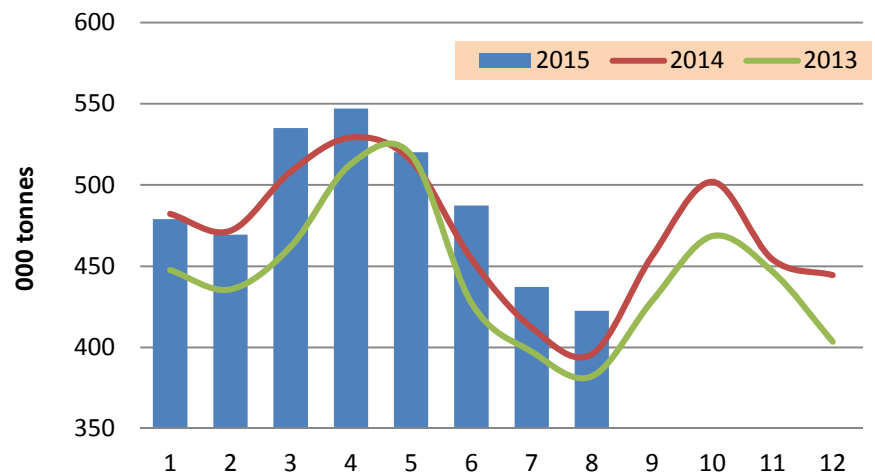
Source : Department of Commerce

Banane - Approvisionnement UE estimé

En 000 tonnes	Août			Ecart 2015/2014
	2013	2014	2015	
Total appro	382	396	423	6.8%
Total import, dont	347	358	376	5.0%
MFN	270	279	291	4.5%
ACP Afrique	40	35	41	19.0%
ACP Autres	38	45	43	-3.9%
Total UE, dont	35	38	47	22.9%
Martinique	8	12	17	34.9%
Guadeloupe	6	6	6	-7.7%
Canaries	19	18	23	27.1%

Source : CIRAD, Eurostat / Hors production UE locale / Madère, Grèce/Crête, Chypre : estimation

Banane - UE - Approvisionnement estimé



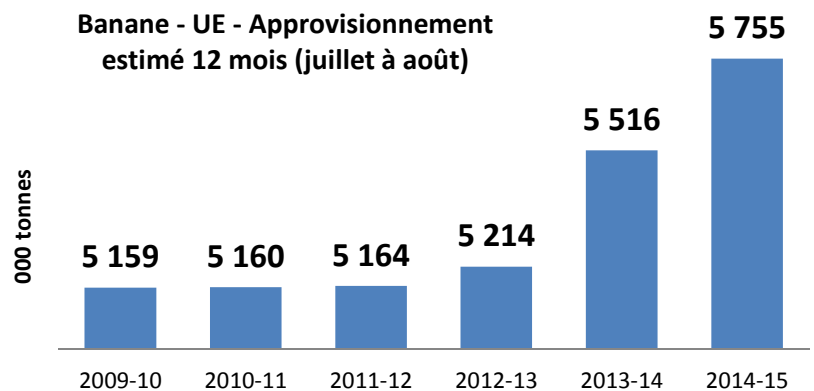
Source : Cirad-FruiTrop, Eurostat

Banane - Approvisionnement UE estimé

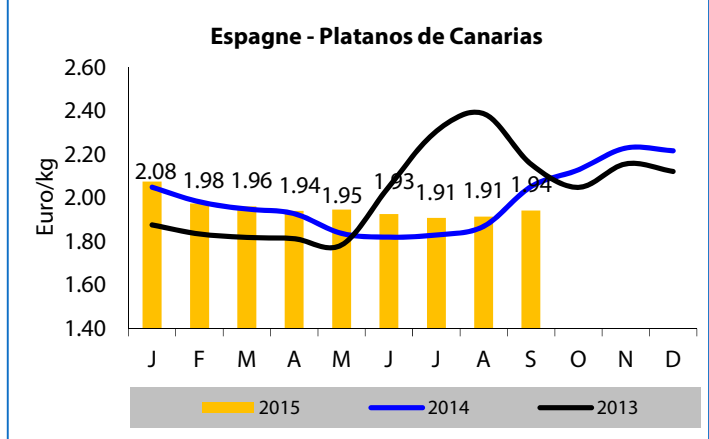
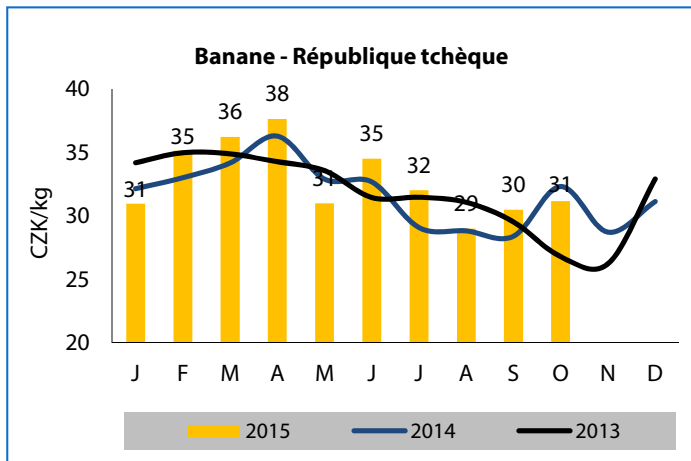
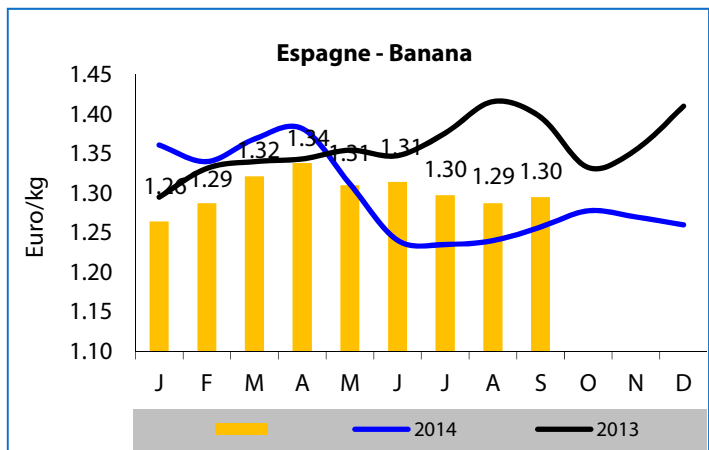
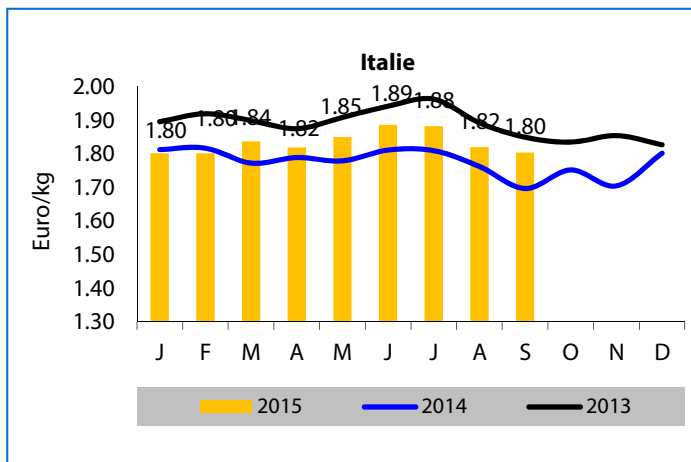
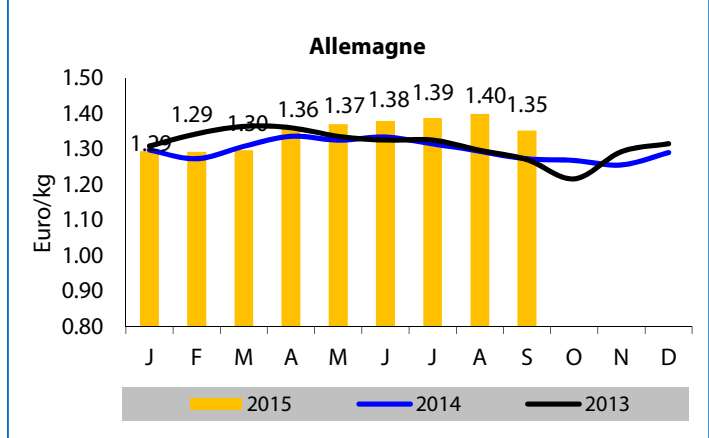
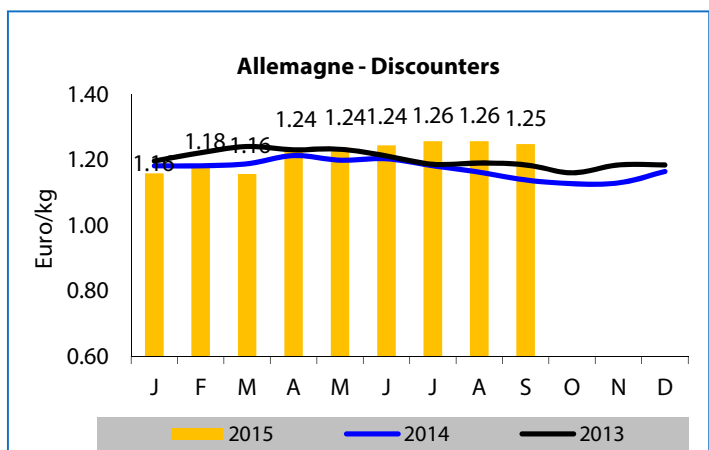
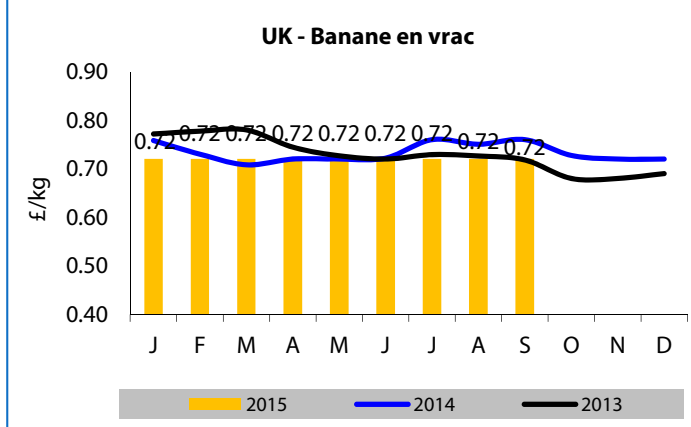
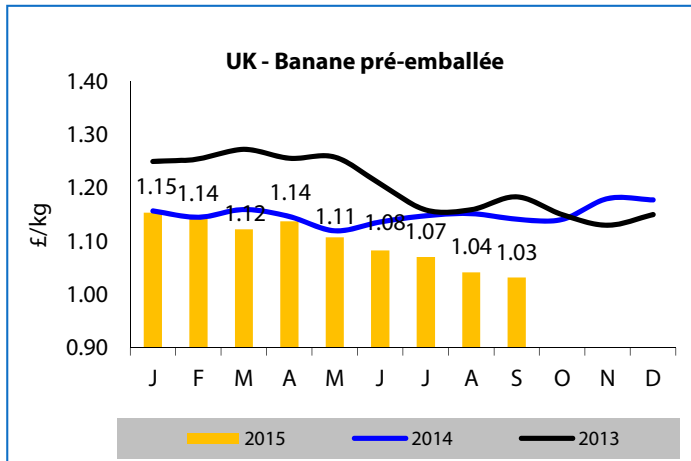
En 000 tonnes	Janvier à août			Ecart 2015/2014
	2013	2014	2015	
Total appro	3 583	3 769	3 898	3.4%
Total import, dont	3 188	3 357	3 478	3.6%
MFN	2 510	2 662	2 775	4.2%
ACP Afrique	349	373	362	-2.9%
ACP Autres	329	339	342	0.7%
Total UE, dont	395	412	419	1.9%
Martinique	120	124	127	2.4%
Guadeloupe	45	47	41	-12.2%
Canaries	220	227	237	4.7%

Source : CIRAD, Eurostat / Hors production UE locale / Madère, Grèce/Crête, Chypre : estimation

Banane - UE - Approvisionnement estimé 12 mois (juillet à août)



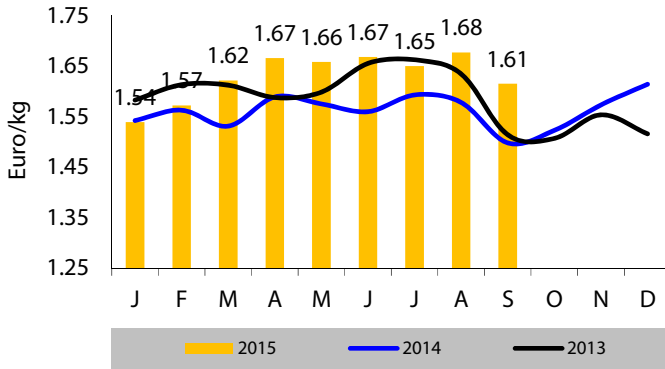
Source : Cirad-FruiTrop, Eurostat : Attention hors bananes communautaires commercialisées dans les zones de production



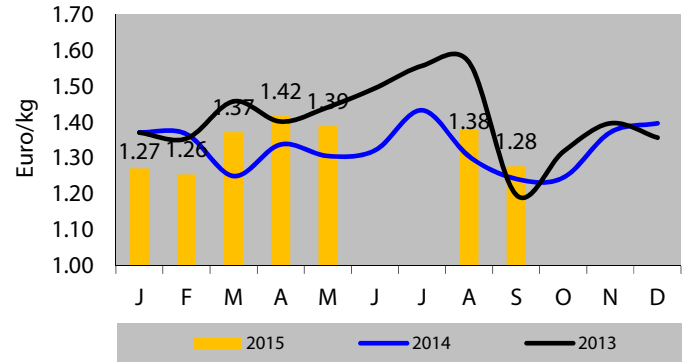
Note : provisoire pour le dernier mois mentionné / Source : TWMC, autorités nationales, Cirad

Année	Semaine	Prix en euros/kg (TTC)					Taux de présence en % : nombre de magasins où le produit est présent sur nombre total de magasins observés (150)				
		Moyenne	Promo	Afrique	Amérique	France	Promo	Afrique	Amérique	France	
24-août-15	35	1.67		1.72	1.56	1.66	8	38	17	45	
31-août-15	36	1.44	1.12	1.45	1.29	1.52	25	43	22	35	
07-sept-15	37	1.52	1.18	1.55	1.29	1.65	23	39	26	35	
14-sept-15	38	1.68	1.56	1.71	1.61	1.70	11	35	24	40	
21-sept-15	39	1.56	1.10	1.49	1.61	1.60	21	39	22	39	
28-sept-15	40	1.45	1.05	1.48	1.37	1.48	35	37	24	39	
05-oct-15	41	1.68		1.65	1.62	1.73		34	19	47	

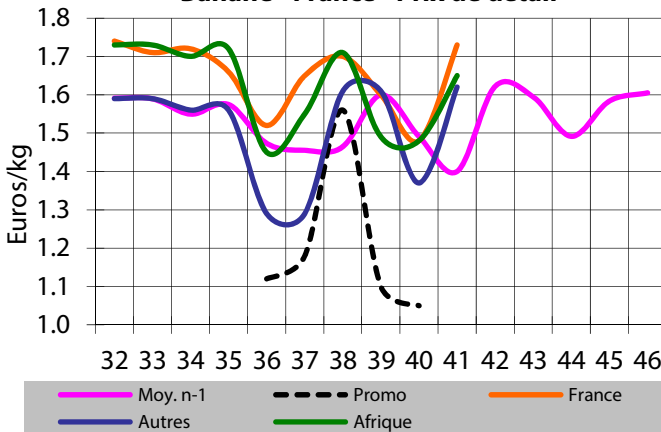
France - Banane - Prix de détail



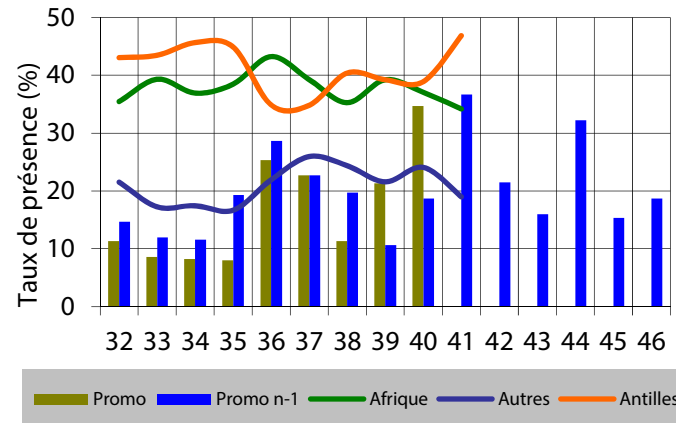
France - Banane - Prix de détail promo



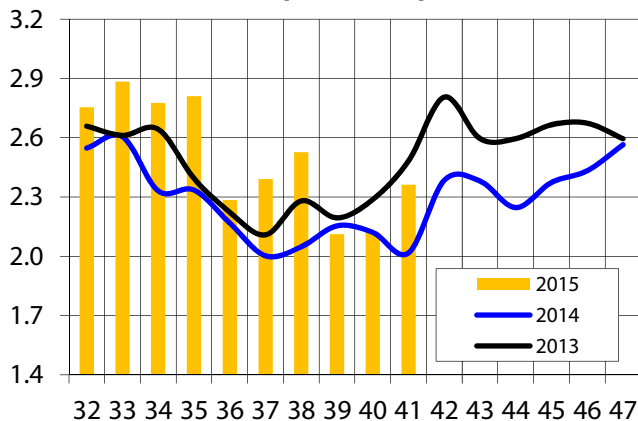
Banane - France - Prix de détail



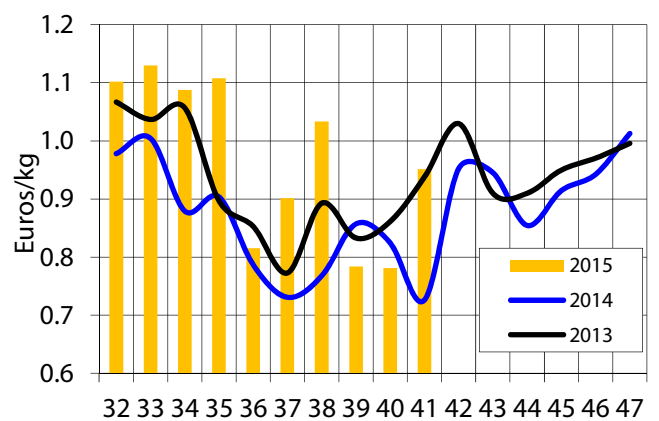
Banane - Taux de présence en magasin



France - Ratio prix détail/prix vert



France - Ecart entre prix détail et prix vert



Note : provisoire pour le dernier mois mentionné / Source : RNM

Retrouvez au format électronique les présentations orales et ce rapport écrit à l'adresse suivante :
 Demandez vos l'adresse du site et vos identifiants à : odm@cirad.fr
 Les documents sont à l'usage exclusif des participants aux Commissions de suivi du marché de la banane