



Nouvel Observatoire des Marchés Agricoles D'outremer



Sommaire - n°188 - Mai 2015

Indicateurs France	p. 1
Indicateurs Banane verte	p. 2 & 3
Indicateurs Banane jaune	p. 3 & 4
Monitoring volume import UE & USA	p. 5
Monitoring approvisionnement UE	p. 6
Indicateurs prix de détail (hors France)	p. 7
Indicateurs prix de détail France	p. 8

Bulletin d'information édité par l'Observatoire des marchés du Cirad pour l'ODEADOM

Conjoncture

Mars 2015

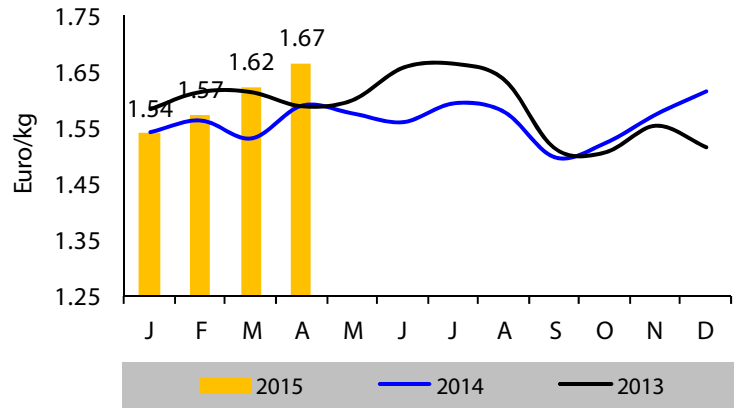
Marchés sous tension

en mars. D'une part, la demande a été particulièrement active en Europe de l'Ouest et de l'Est en raison de la fin des vacances scolaires, de températures toujours hivernales et d'une faible concurrence des fruits de saison (fin des agrumes, retard des fraises). De plus, des promotions prévues à l'avance dans la distribution ont créé des pics ponctuels de ventes sur certains marchés. D'autre part, la sensation de manque de fruits, déjà constatée en février, a été accentuée par des perturbations logistiques. Les apports de banane dollar sont restés normaux à légèrement supérieurs à la normale, avec une offre d'Équateur en léger recul par rapport à février et proche du niveau de l'an dernier, une forte progression de la Colombie (+ 21 %) et des apports du Costa Rica à nouveau plus proches de la moyenne. Toutefois, l'offre d'Afrique et des Antilles est restée en léger déficit (- 6 %) , avec des volumes ivoiriens toujours en baisse (- 16 %) compensés par des arrivages du Cameroun stables et excédentaires (+ 16 %) et par la progression du Ghana (+ 36 %). Les Antilles marquent à leur tour le pas dans leur progression saisonnière suite à une météo peu favorable en production (- 19 % par rapport à 2014). Dans ce contexte, les prix en vert, stables début mars, ont commencé à se raffermir vers la fin du mois. En Allemagne, les prix des contrats ont été renégociés à la hausse en semaine 13 et ce jusqu'à la fin de l'année. En Espagne, le marché est resté stable et actif, en dépit de la progression saisonnière des Canaries plus forte que les années passées. En Russie, après s'être redressé en février, le marché a commencé à s'essouffler de nouveau sous l'effet de volumes de retour à la moyenne et de prix soutenus.

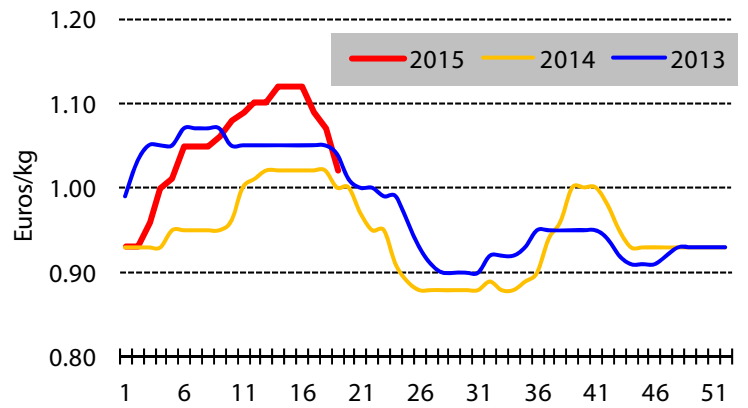
Source : Paru dans *FruiTrop* n°231 www.fruittrop.com

Indicateurs France

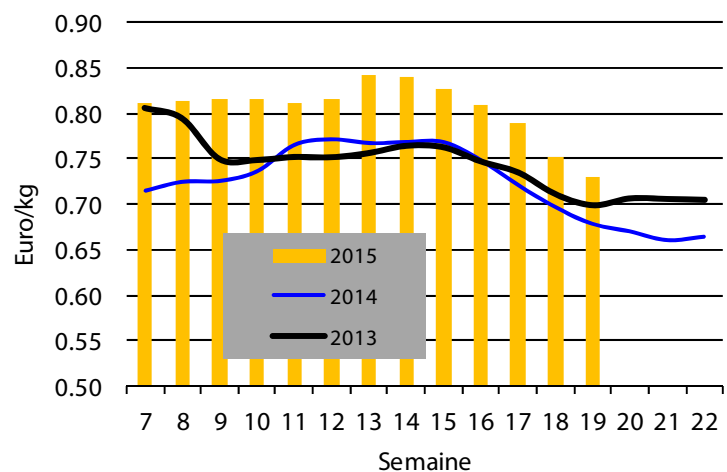
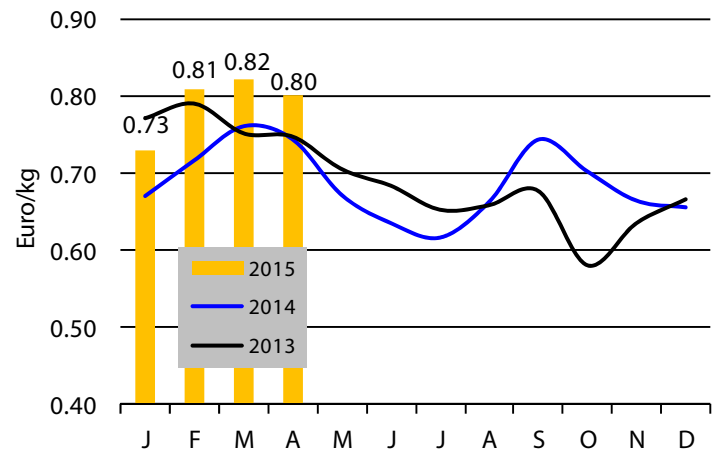
France - Banane - Prix de détail



France - Banane - Prix de gros

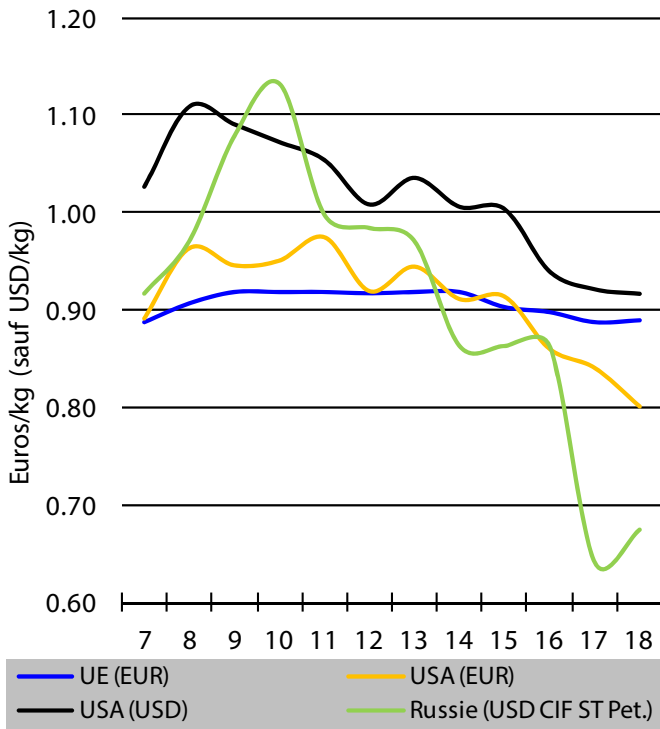


France - Banane - Prix stade import

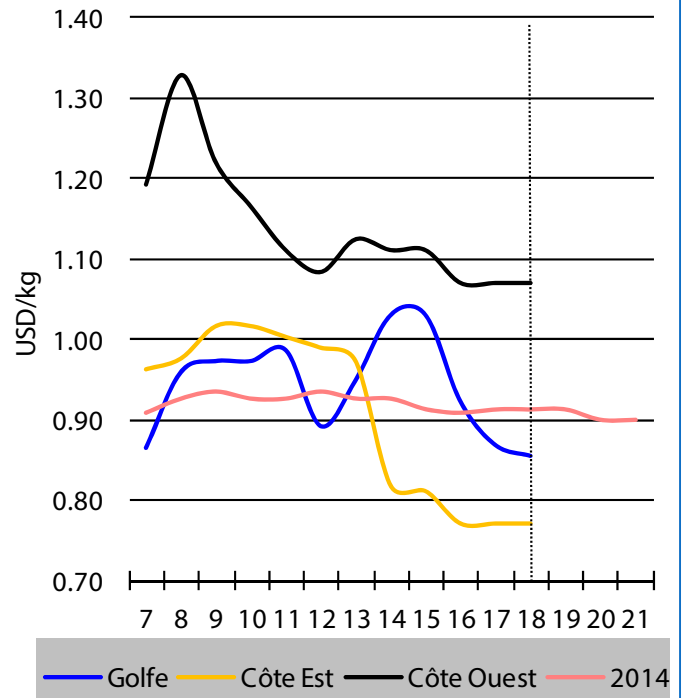


Source : RNM, douanes, Cirad-FruiTrop / Note : dernière semaine provisoire

Moyennes comparées

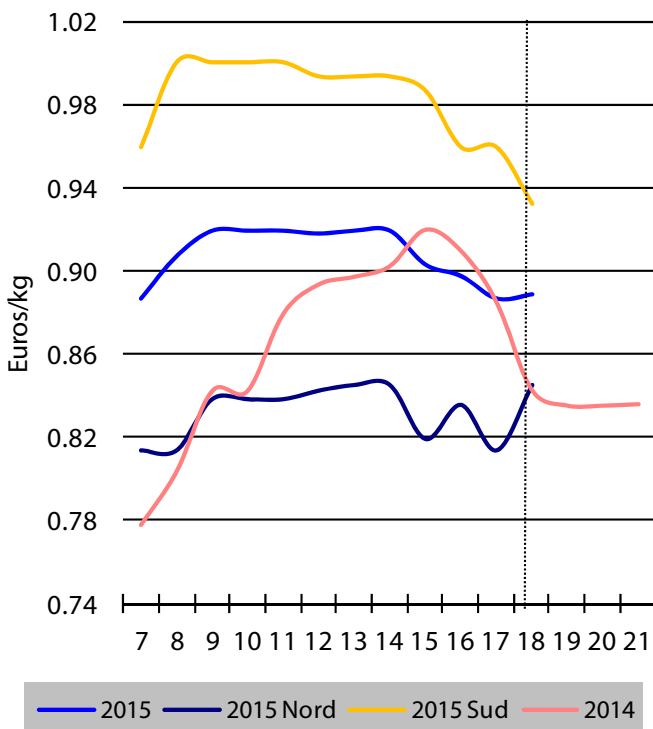


Etats-Unis (spot)

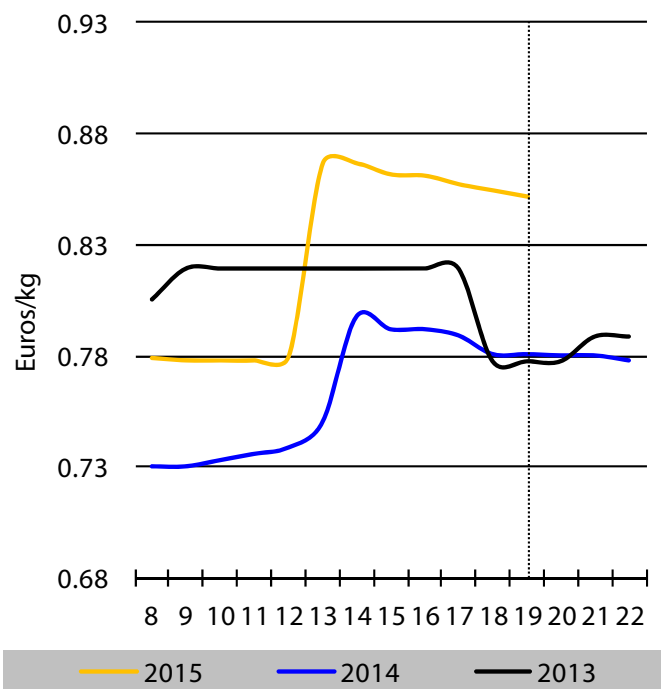


Union européenne

UE Sopisco

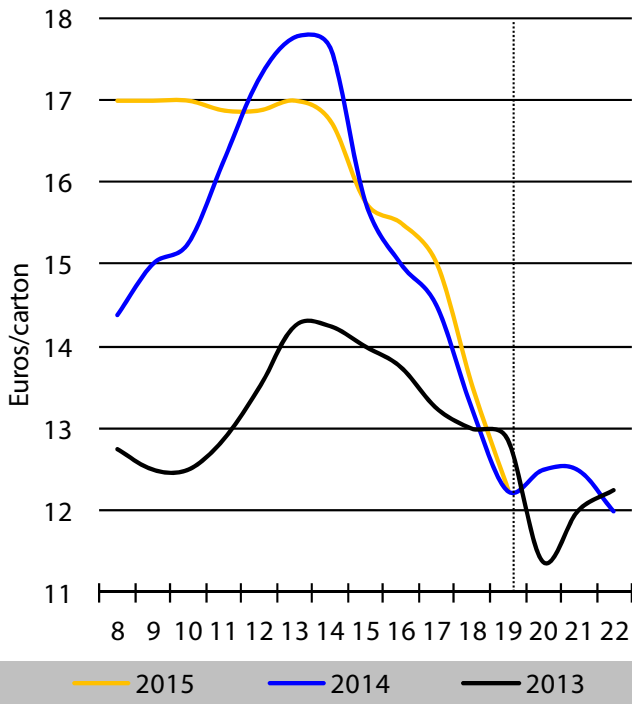


Allemagne 2e/3e marque Cirad



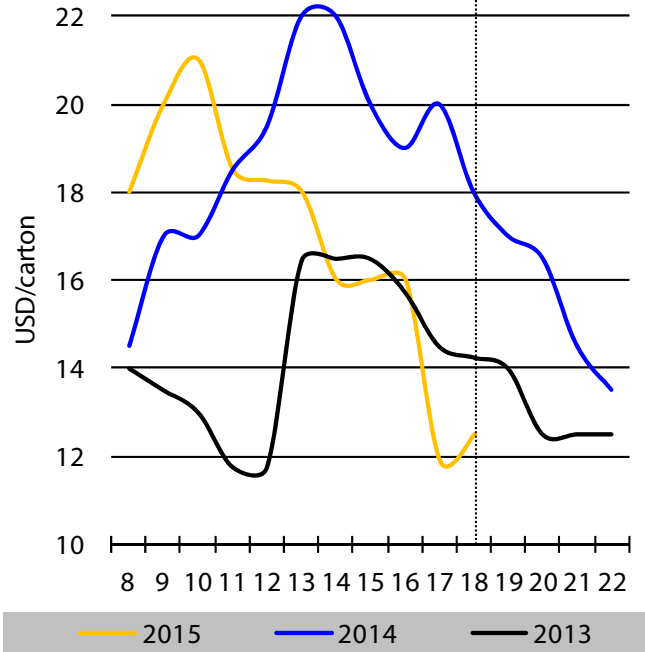
Source : Sopisco / CIRAD

Pologne

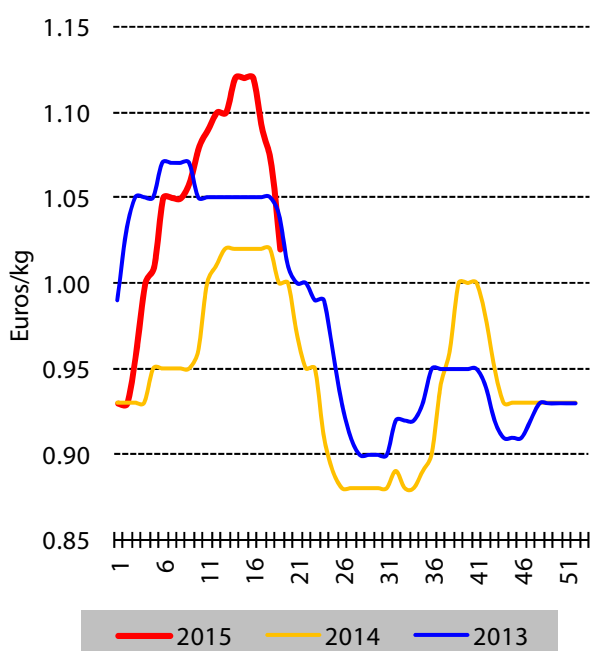


Russie : CIF St Petersburg / Pologne : stade quai / Source : CIRAD

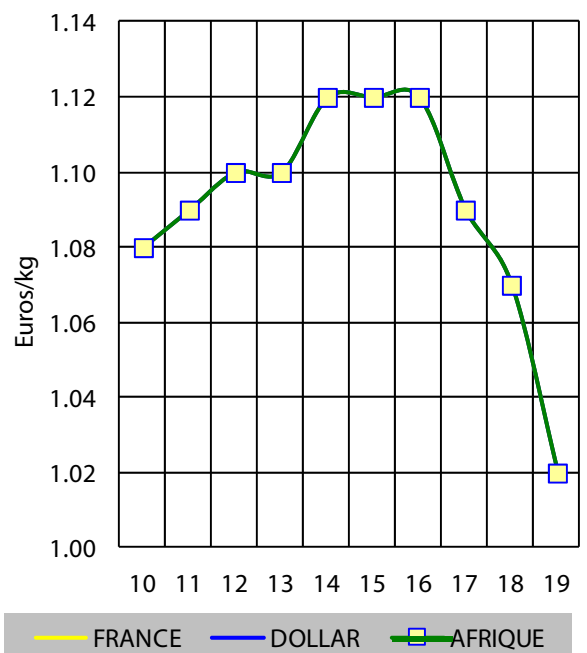
Russie



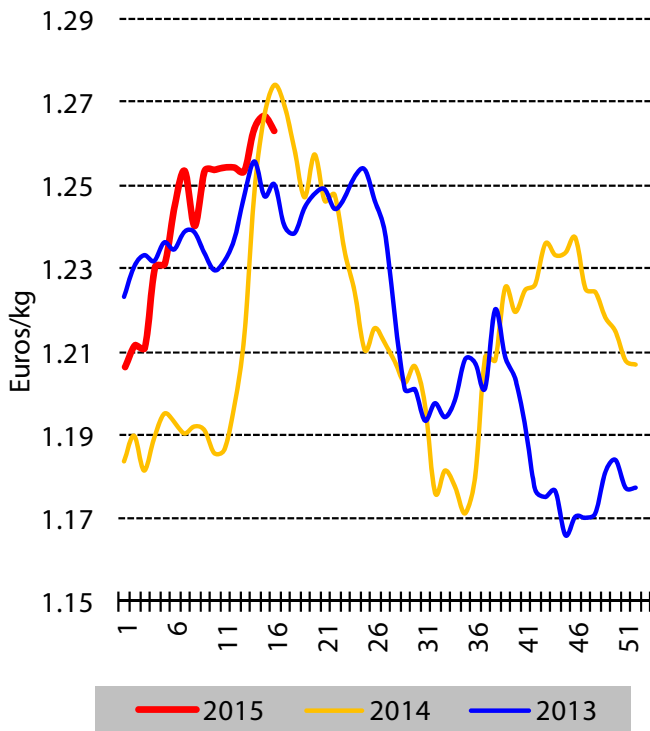
France



Source : RNM / Origine : marché de Rungis (représentativité partielle)

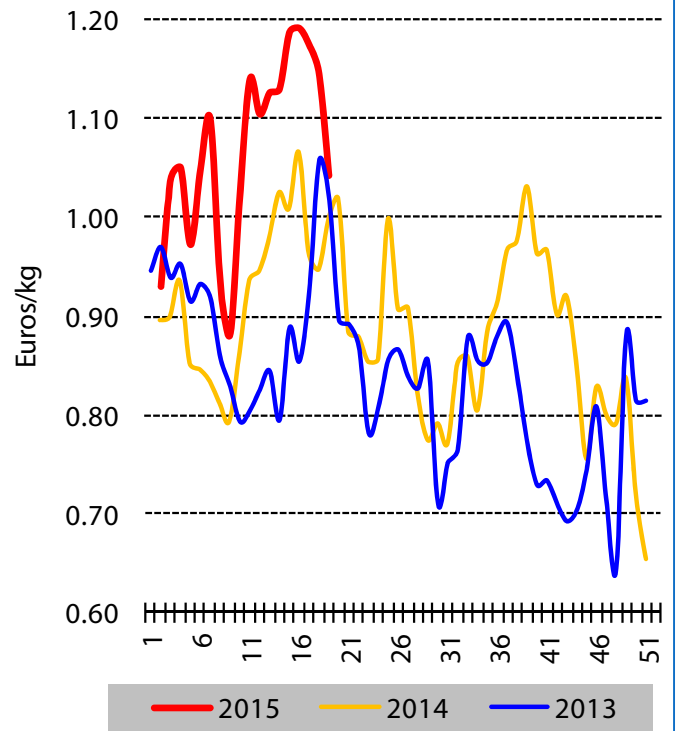


Allemagne



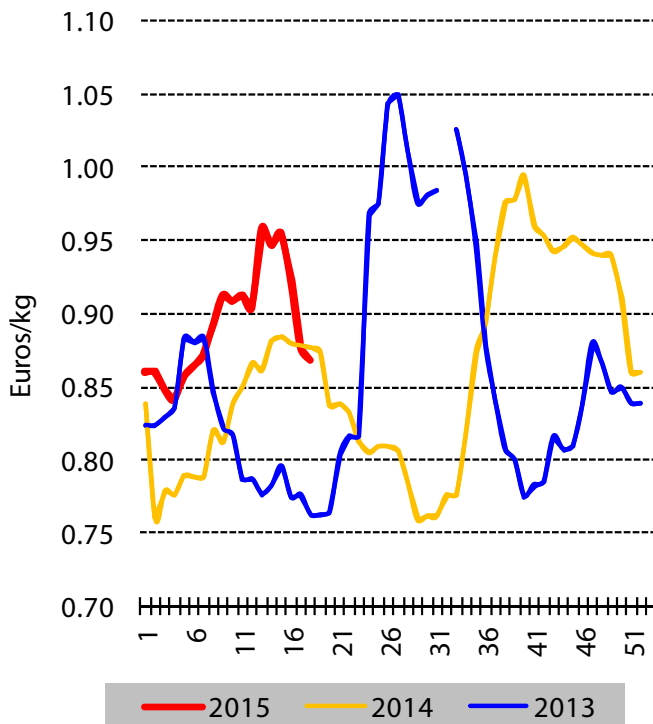
Source : TWMC / Premières marques

Royaume-Uni



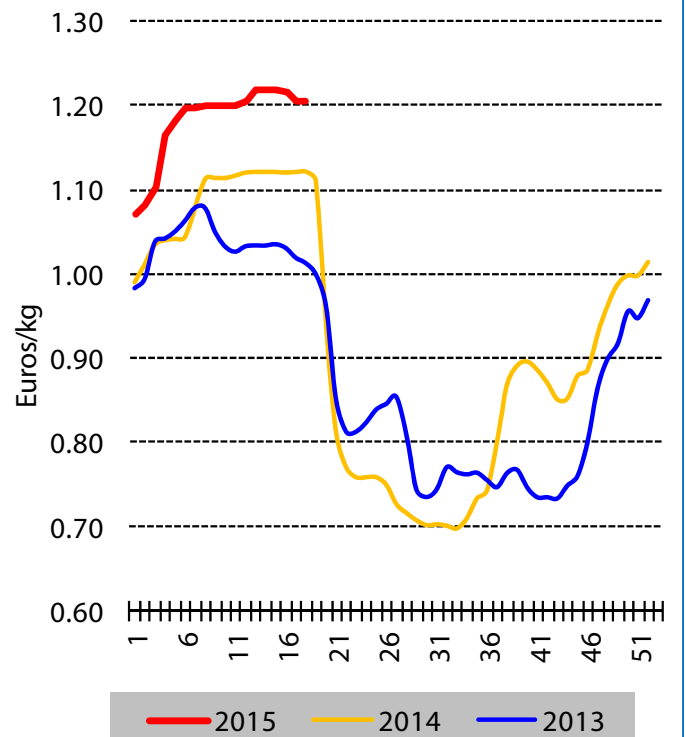
Source : MAAF / Origine : Birmingham et Covent Garden

Espagne



Attention : hors banane européenne des autres Etats membres
 Source : DGCI / Origines : marchés de gros de Madrid, Barcelone, Bilbao, Séville, Valence et Saragosse

Portugal



Source : MADRP / Origines marchés de gros de Lisbonne et Porto

Banane - UE-28 - Importations

	Janvier & février provisoire - En tonnes					Variation			
	2012	2013	2014	2015	Moyenne 12-14	En tonnes		En %	
						2015 / 2014	Moyenne 12-14	2015 / 2014	Moyenne 12-14
TOTAL	758 710	792 314	855 676	836 824	802 233	-18 851	34 591	-2%	4%
MFN	614 152	636 587	688 945	683 836	646 561	-5 108	37 275	-1%	6%
Equateur	252 734	259 779	267 026	258 632	259 846	-8 394	-1 214	-3%	0%
Colombie	178 199	173 355	196 731	214 096	182 762	17 365	31 334	9%	17%
Costa Rica	136 207	137 767	149 652	141 351	141 209	-8 301	142	-6%	0%
Panama	22 726	32 492	35 826	34 987	30 348	-839	4 639	-2%	15%
Pérou	14 085	15 412	16 665	17 474	15 387	809	2 087	5%	14%
Mexique	1 884	9 291	13 292	7 523	8 156	-5 770	-633	-43%	-8%
Brésil	6 506	6 802	8 179	2 270	7 162	-5 909	-4 892	-72%	-68%
Guatemala	0	711	825	6 412	512	5 587	5 900	677%	1153%
Honduras	1 658	548	547	717	917	170	-200	31%	-22%
Turquie	63	274	192	2	177	-190	-174	-99%	-99%
Nicaragua	0	0	0	240	0	240	240		
Albanie	0	113	0	126	38	126	89		236%
Chine	70	0	0	0	23	0	-23		-100%
Philippines	0	20	0	0	7	0	-7		-100%
ACP	144 557	155 726	166 731	152 988	155 672	-13 743	-2 683	-8%	-2%
Afrique	77 411	88 021	95 369	81 081	86 934	-14 288	-5 853	-15%	-7%
Autres	67 146	67 705	71 362	71 907	68 738	545	3 170	1%	5%
Cameroun	40 992	47 042	43 820	47 451	43 951	3 631	3 499	8%	8%
Rép. dom.	41 708	40 747	48 050	45 946	43 501	-2 104	2 444	-4%	6%
Côte d'Ivoire	29 234	34 533	44 459	27 788	36 076	-16 671	-8 287	-37%	-23%
Belize	12 395	14 030	12 108	16 063	12 844	3 955	3 219	33%	25%
Surinam	10 747	10 996	9 578	8 081	10 441	-1 498	-2 360	-16%	-23%
Ghana	7 171	6 349	7 049	5 713	6 856	-1 335	-1 143	-19%	-17%
St Lucie	1 714	1 688	1 467	1 809	1 623	342	186	23%	11%
Madagascar	0	0	0	105	0	105	105		
Ouganda	12	13	14	18	13	4	5	27%	40%
Jamaïque	0	0	0	6	0	6	6		
Burundi	3	6	6	5	5	0	1	-7%	14%
Dominique	534	189	159	3	294	-157	-292	-98%	-99%

Code douanier : 8 030 019 Source : Eurostat

Dernier mois provisoire : données manquantes pour certains Etats membres / Rectification pour Pérou dans l'attente de la rectification Eurostat / UE à 28 à partir de 2014

Note :

Banane - Etats-Unis - Importations

	Janvier & février provisoire - En tonnes					Variation			
	2012	2013	2014	2015	Moyenne 12-14	En tonnes		En %	
						2015 / 2014	Moyenne 12-14	2015 / 2014	Moyenne 12-14
Total	700 286	737 746	739 760	715 513	725 931	-24 247	-10 418	-3%	-1%
Guatemala	212 437	242 026	229 434	241 871	227 965	12 436	13 905	5%	6%
Equateur	148 300	140 135	153 191	164 980	147 209	11 789	17 772	8%	12%
Costa Rica	129 503	135 050	156 426	98 089	140 326	-58 337	-42 237	-37%	-30%
Honduras	89 016	95 229	93 548	97 915	92 597	4 368	5 318	5%	6%
Colombie	75 451	73 962	61 195	52 076	70 203	-9 120	-18 127	-15%	-26%
Mexique	25 531	39 471	34 026	42 820	33 009	8 795	9 811	26%	30%
Pérou	3 792	4 139	4 272	9 343	4 068	5 071	5 275	119%	130%
Nicaragua	4 118	4 657	6 121	6 417	4 965	296	1 452	5%	29%
Rép. dom.	20	350	951	2 003	440	1 052	1 563	111%	355%
Panama	12 120	2 728	597	0	5 148	-597	-5 148	-100%	-100%
Ré-export	79 558	83 962	89 762	88 383	84 427	-1 379	3 956	-2%	5%
Approvisionnement net	620 728	653 784	649 998	627 130	641 503	-22 868	-14 373	-4%	-2%

Source : Department of Commerce

Banane - Etats-Unis et de l'UE-28 - Bilan des importations

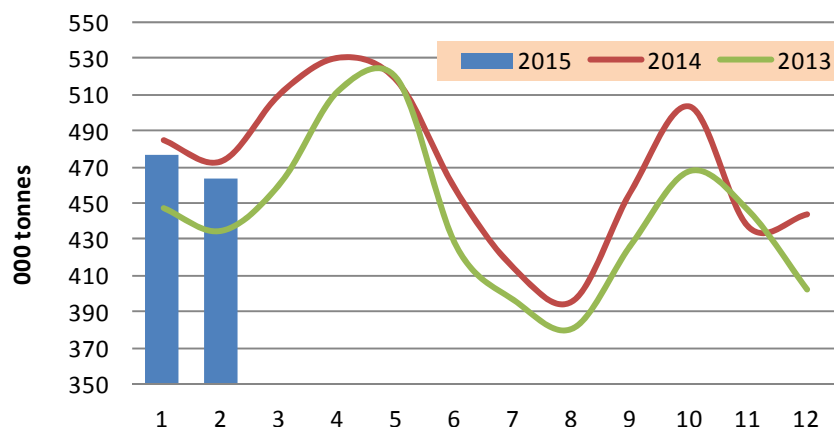
	Janvier & février provisoire - En tonnes					Variation			
	2012	2013	2014	2015	Moyenne 12-14	En tonnes		En %	
						2015 / 2014	Moyenne 12-14	2015 / 2014	Moyenne 12-14
Bilan	1 379 437	1 446 098	1 505 674	1 463 954	1 443 736	-41 719	20 218	-3%	1%
UE-27	758 710	792 314	855 676	836 824	802 233	-18 851	34 591	-2%	4%
Etats-Unis	620 728	653 784	649 998	627 130	641 503	-22 868	-14 373	-4%	-2%

Banane - Approvisionnement UE estimé

En 000 tonnes	Fév			Ecart 2015/2014
	2013	2014	2015	
Total appro	436	474	463	-2%
Total import, dont	386	419	413	-2%
MFN	309	337	334	-1%
ACP Afrique	39	46	39	-16%
ACP Autres	37	36	40	12%
Total UE, dont	50	54	50	-8%
Martinique	13	15	15	4%
Guadeloupe	4	6	5	-10%
Canaries	31	33	28	-13%

Source : CIRAD, Eurostat / Hors production UE locale / Madère, Grèce/Crête, Chypre : estimation

Banane - UE - Approvisionnement estimé



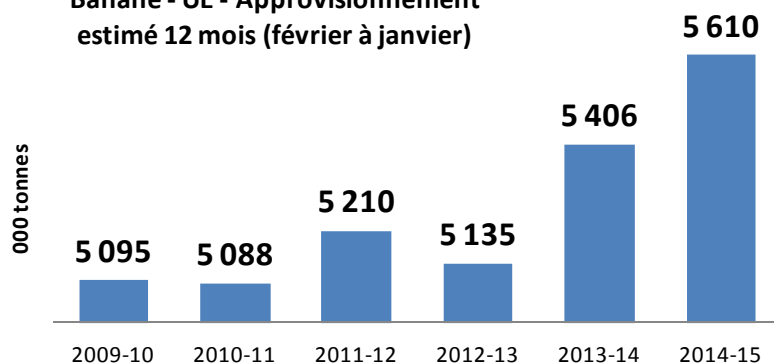
Source : Cirad-FruiTrop, Eurostat

Banane - Approvisionnement UE estimé

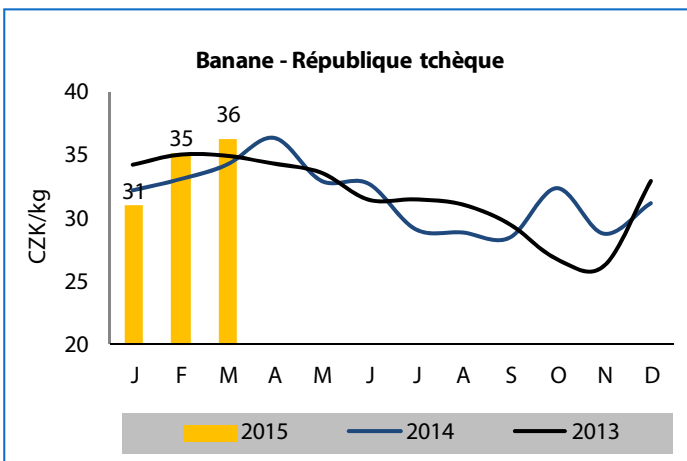
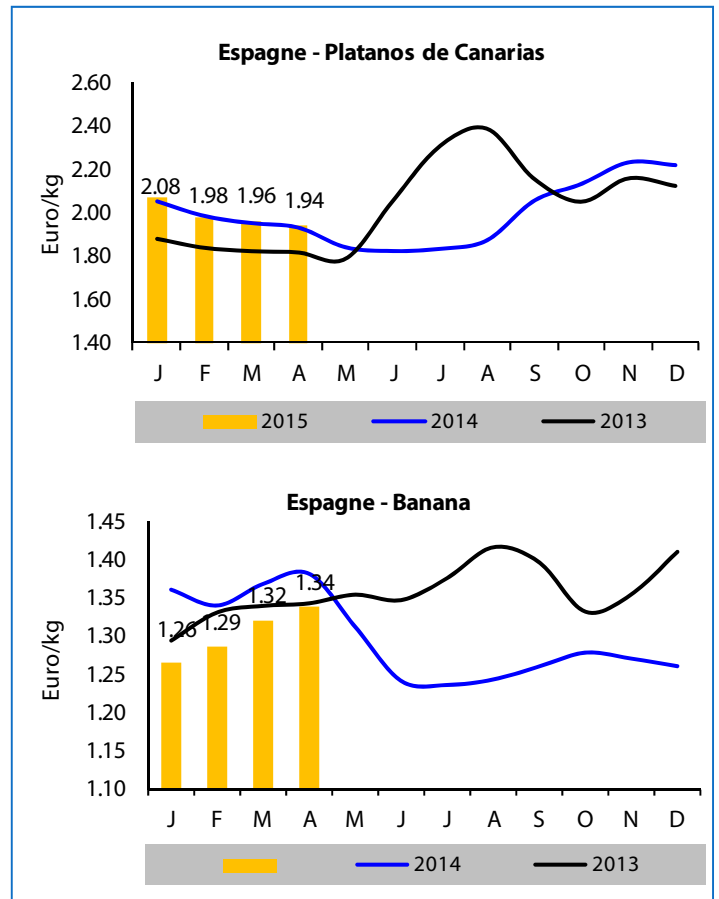
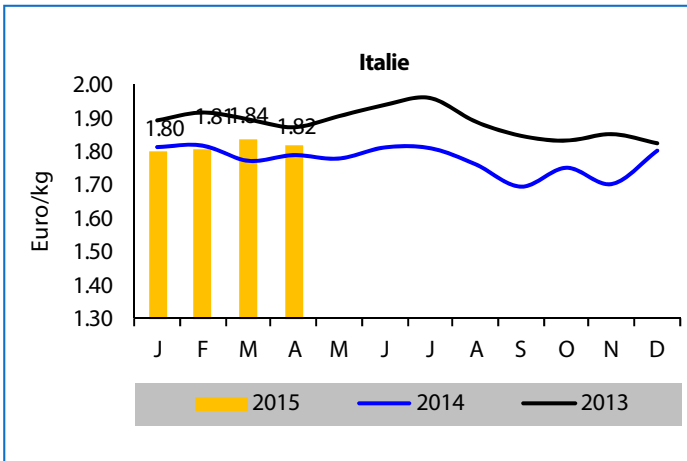
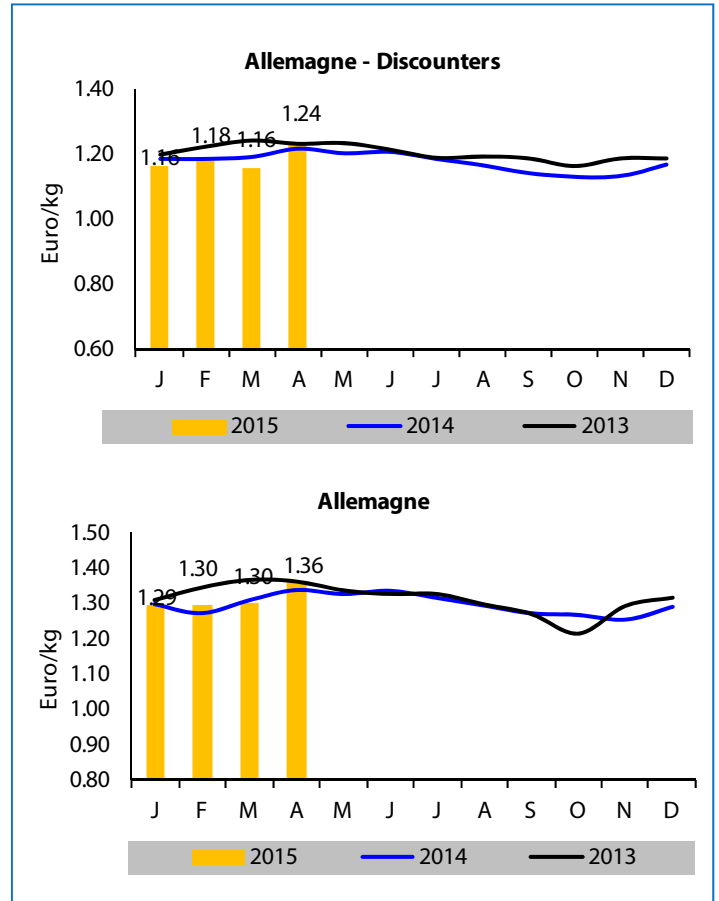
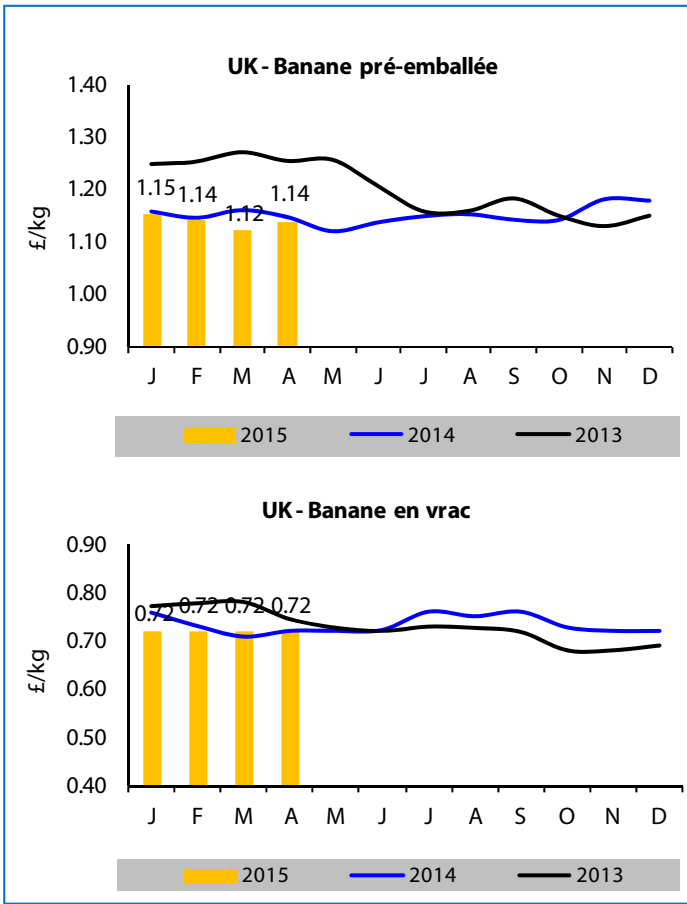
En 000 tonnes	Janvier à février			Ecart 2015/2014
	2013	2014	2015	
Total appro	883	958	940	-2%
Total import, dont	787	857	837	-2%
MFN	631	690	684	-1%
ACP Afrique	88	95	81	-15%
ACP Autres	68	71	72	1%
Total UE, dont	96	102	103	1%
Martinique	23	24	30	26%
Guadeloupe	10	12	11	-5%
Canaries	61	63	58	-7%

Source : CIRAD, Eurostat / Hors production UE locale / Madère, Grèce/Crête, Chypre : estimation

Banane - UE - Approvisionnement estimé 12 mois (février à janvier)



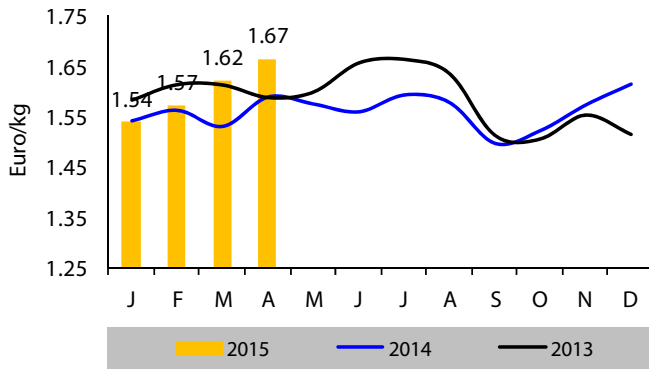
Source : Cirad-FruiTrop, Eurostat : Attention hors bananes communautaires commercialisées dans les zones de production



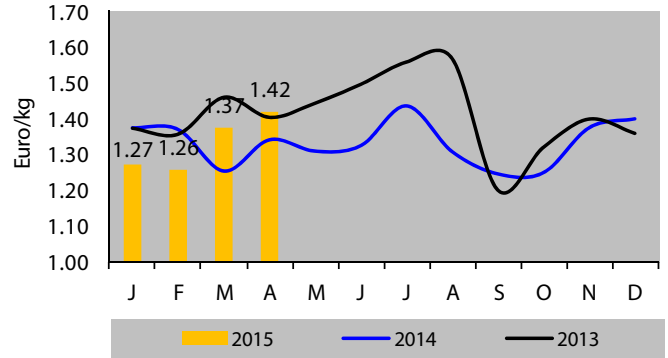
Note : provisoire pour le dernier mois mentionné / Source : TWMC, autorités nationales, Cirad

Année	Semaine	Prix en euros/kg (TTC)					Taux de présence en % : nombre de magasins où le produit est présent sur nombre total de magasins observés (150)				
		Moyenne	Promo	Afrique	Amérique	France	Promo	Afrique	Amérique	France	
16-mars-15	12	1.48	1.13	1.55	1.22	1.51	34	50	19	32	
23-mars-15	13	1.62	1.38	1.63	1.55	1.66	23	49	22	29	
30-mars-15	14	1.70	1.52	1.71	1.65	1.72	17	44	22	34	
06-avr-15	15	1.67	1.43	1.61	1.64	1.76	15	47	19	34	
13-avr-15	16	1.70	1.44	1.73	1.64	1.70	15	47	19	34	
20-avr-15	17	1.52	1.17	1.64	1.37	1.50	19	42	27	31	
27-avr-15	18	1.75	1.57	1.76	1.73	1.74	12	45	22	33	

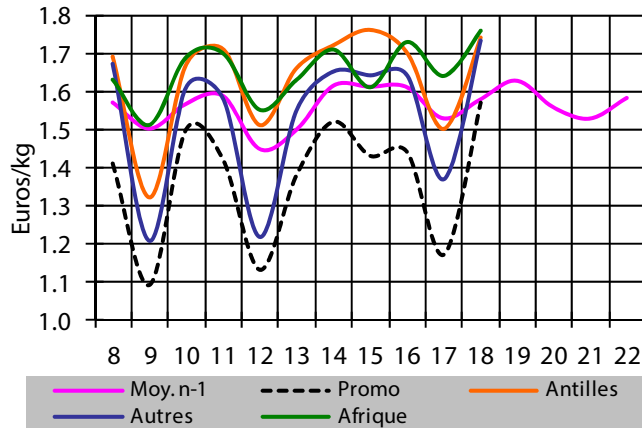
France - Banane - Prix de détail



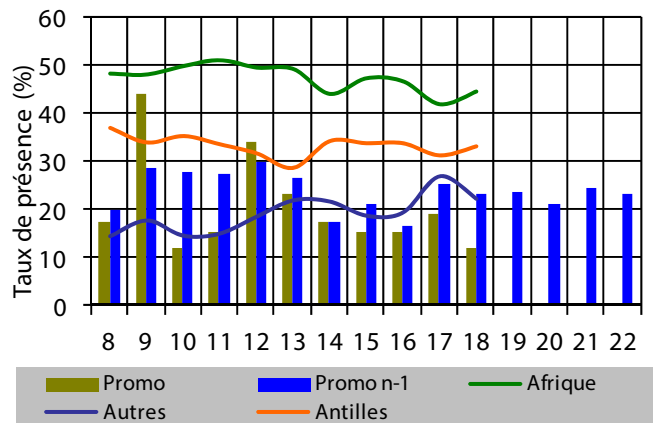
France - Banane - Prix de détail promo



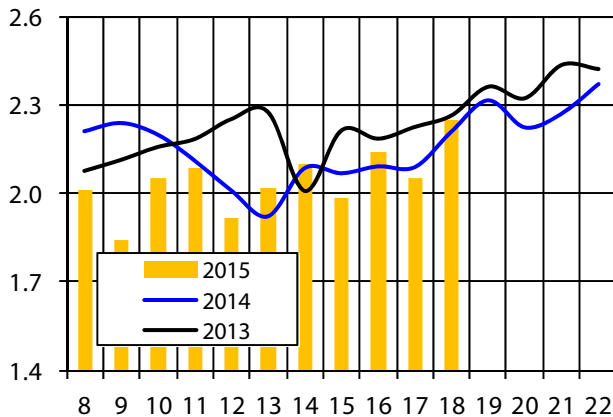
Banane - France - Prix de détail



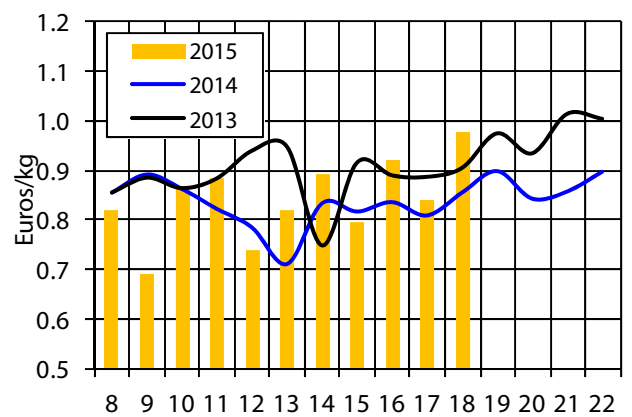
Banane - Taux de présence en magasin



France - Ratio prix détail/prix vert



France - Ecart entre prix détail et prix vert



Note : provisoire pour le dernier mois mentionné / Source : RNM

Retrouvez au format électronique les présentations orales et ce rapport écrit à l'adresse suivante :
 Demandez vos l'adresse du site et vos identifiants à : odm@cirad.fr
 Les documents sont à l'usage exclusif des participants aux Commissions de suivi du marché de la banane