

# INFO BANANE



Nouvel Observatoire des Marchés Agricoles D'outremer



Sommaire - n°186 - Mars 2015

Indicateurs France	p. 1
Indicateurs Banane verte	p. 2 & 3
Indicateurs Banane jaune	p. 3 & 4
Monitoring volume import UE & USA	p. 5
Monitoring approvisionnement UE	p. 6
Indicateurs prix de détail (hors France)	p. 7
Indicateurs prix de détail France	p. 8

Bulletin d'information édité par l'Observatoire des marchés du Cirad pour l'ODEADOM

## Conjoncture

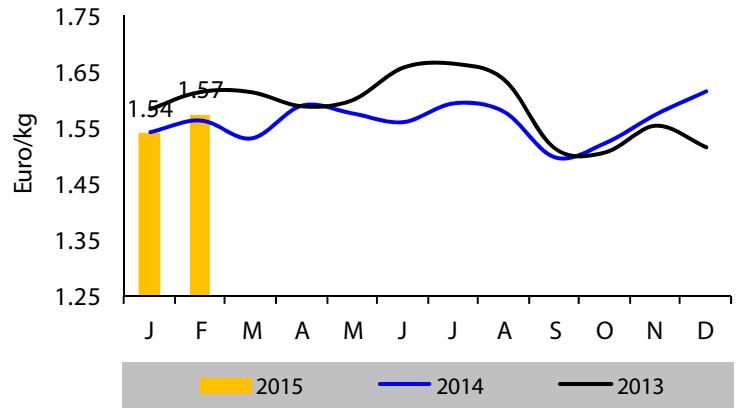
Décembre 2014

Les places d'Europe du Nord ont retrouvé un meilleur équilibre, bien que le marché de la banane soit entré dans une période traditionnelle de calme. En effet, malgré la fin du déficit colombien, les volumes de banane dollar ont été plus légers grâce à la mise en place de programmes de réduction des volumes par la plupart des importateurs. Ainsi, aucun stock n'a été disponible. Néanmoins, la baisse saisonnière de la demande a impacté plus sensiblement les marchés d'Europe du Sud, en particulier à partir de la semaine 51. En France, malgré des volumes d'Afrique et des Antilles d'un niveau moyen, des stocks se sont formés, mais les cours sont restés stables et de saison. En Espagne, l'offre de platano canarien a progressé pour revenir à un niveau moyen, entraînant l'accumulation de stocks et la baisse des cours. Des stocks ont également été présents en Italie sur la période. Parallèlement, malgré une conjoncture de marché toujours négative en Russie, un petit mieux a été remarqué en raison d'une demande en légère amélioration et d'arrivages toujours à la baisse (-13%). Grâce à cela, on a pu observer une moindre pression des stocks d'Europe de l'Ouest et des reports de volumes du marché russe en Europe de l'Est, où la situation a pu retrouver un meilleur équilibre malgré l'arrivée des fêtes de fin d'année. Les cours sont toutefois restés très compétitifs sur ces marchés.

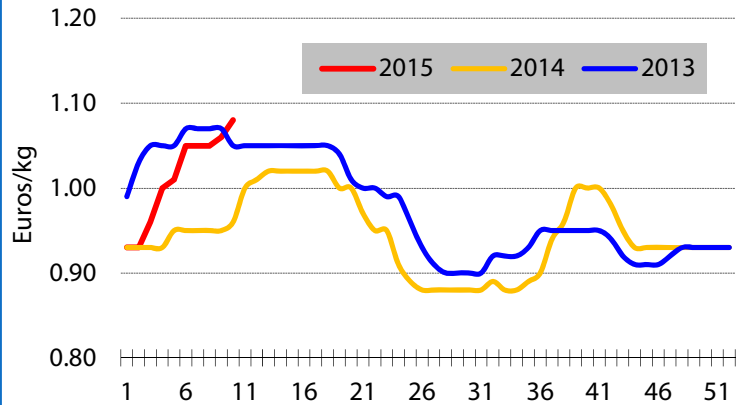
Source : A paraître dans *Fruitrop* n°229 [www.fruitrop.com](http://www.fruitrop.com)

## Indicateurs France

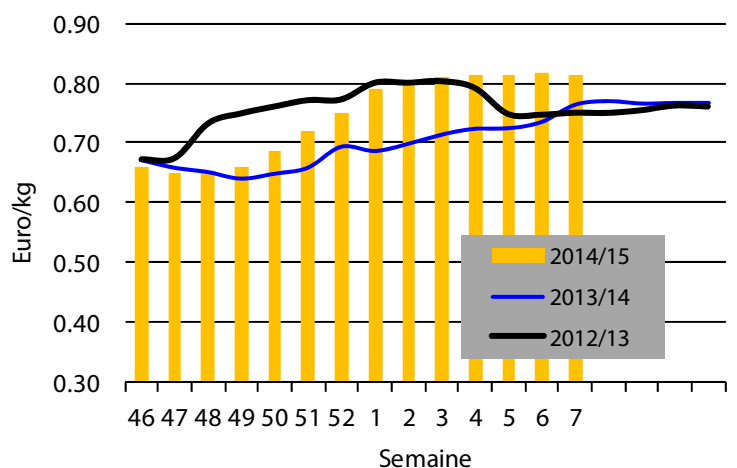
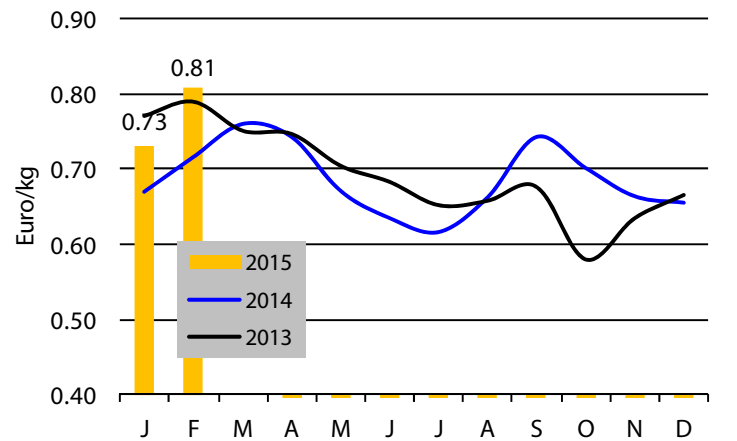
France - Banane - Prix de détail



France - Banane - Prix de gros

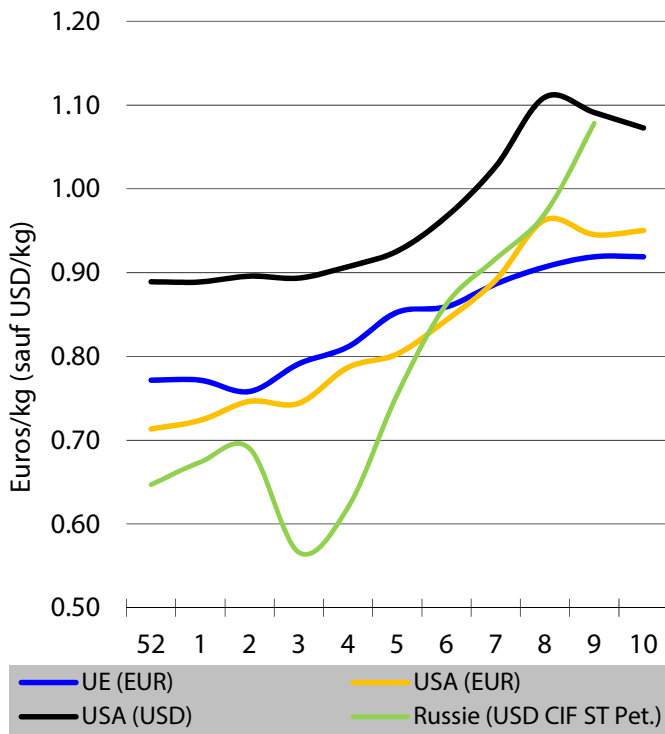


France - Banane - Prix stade import

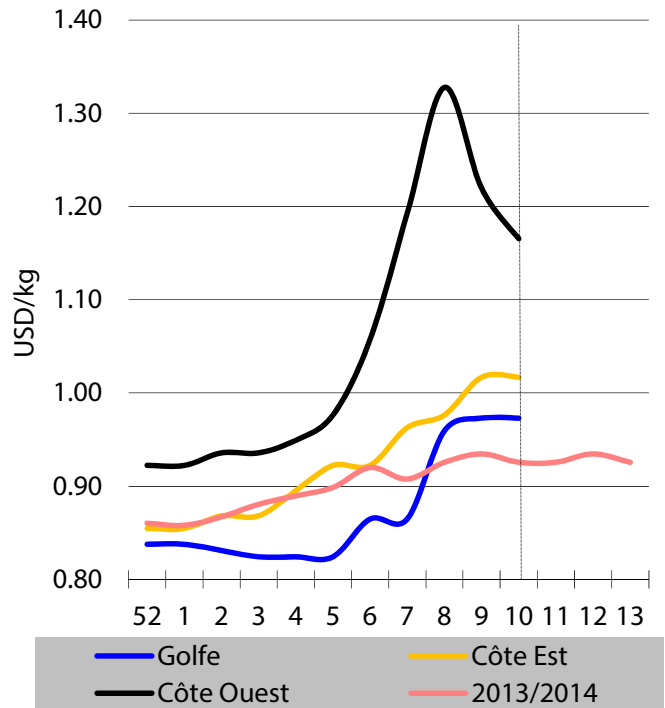


Source : RNM, douanes, Cirad-Fruitrop / Note : dernière semaine provisoire

## Moyennes comparées

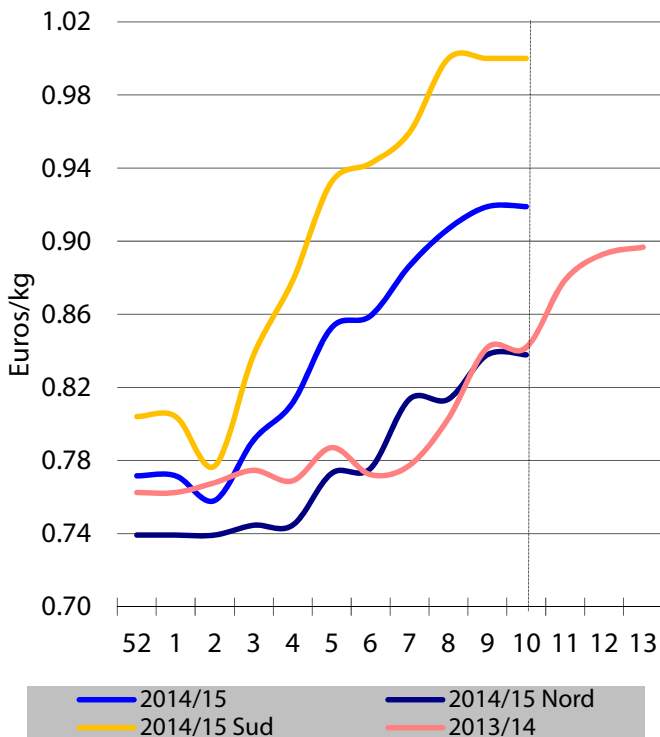


## Etats-Unis (spot)

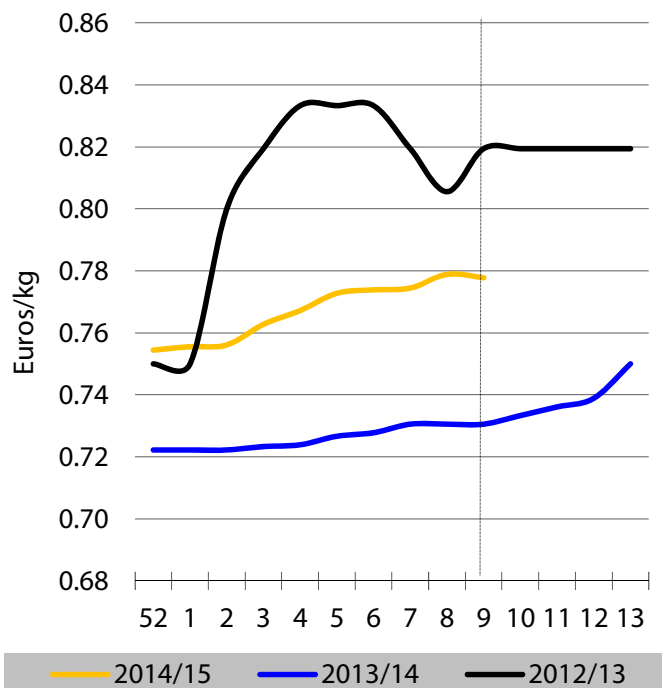


## Union européenne

### UE Sopisco

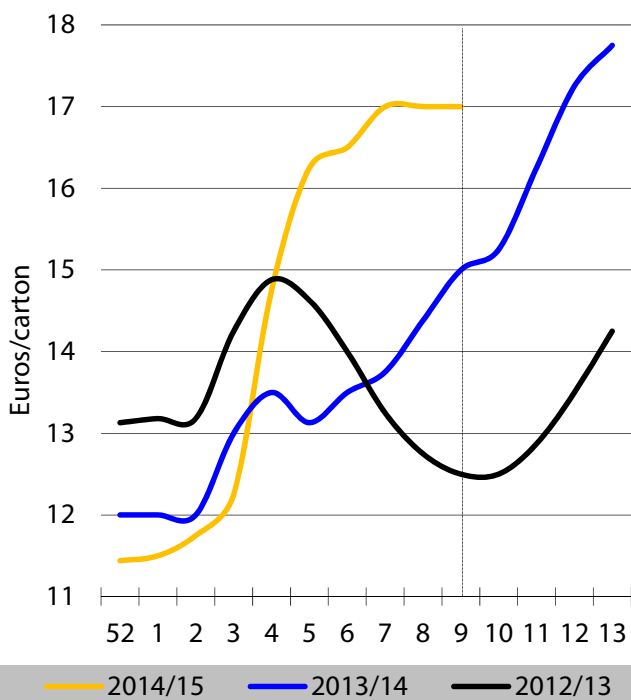


### Allemagne 2e/3e marque Cirad

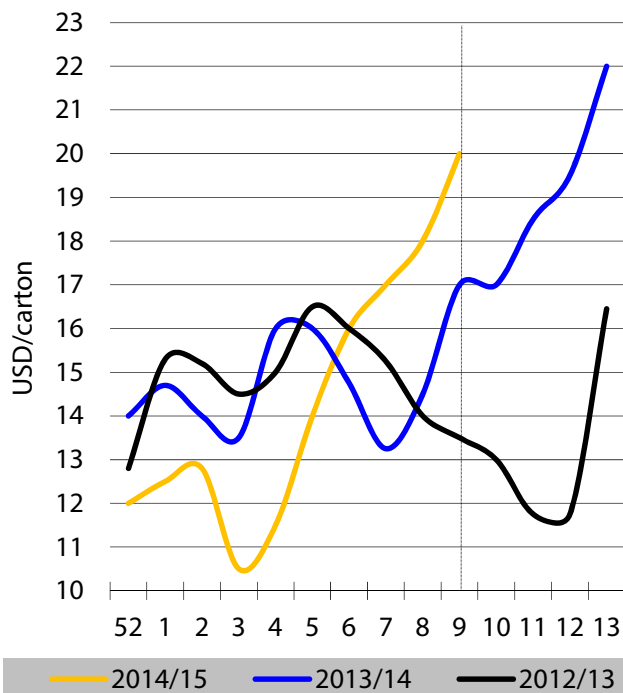


Source : Sopisco / CIRAD

## Pologne



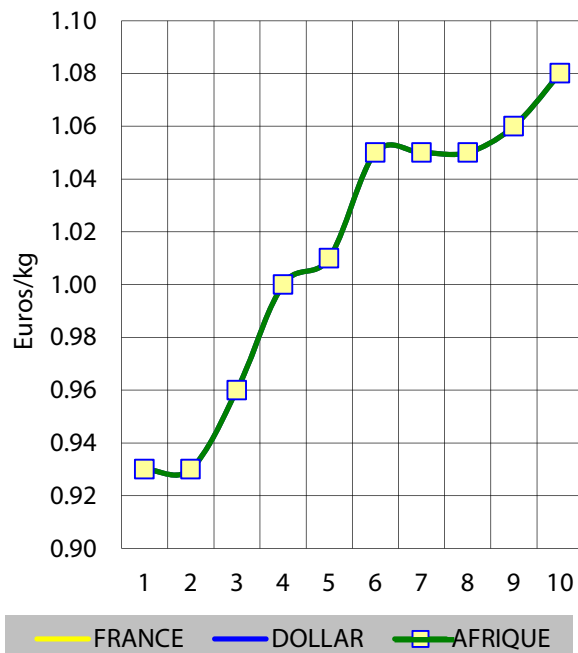
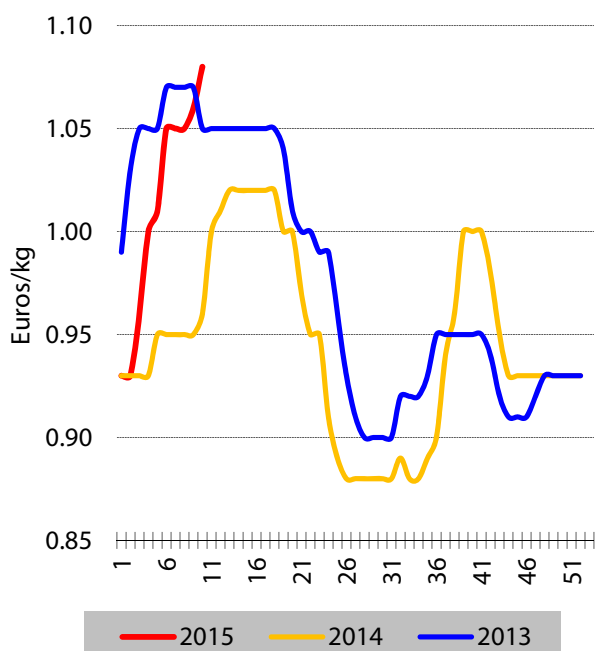
## Russie



Russie : CIF St Petersburg / Pologne : stade quai / Source : CIRAD

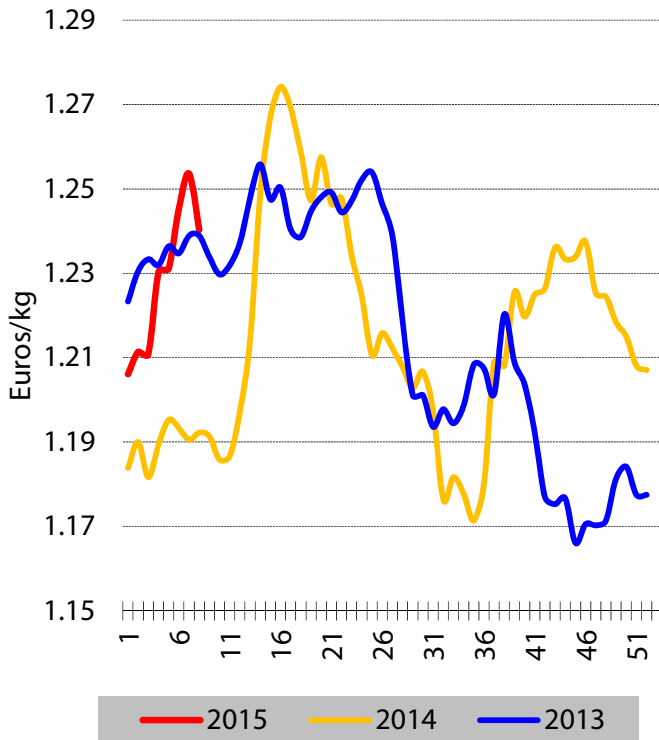


## France



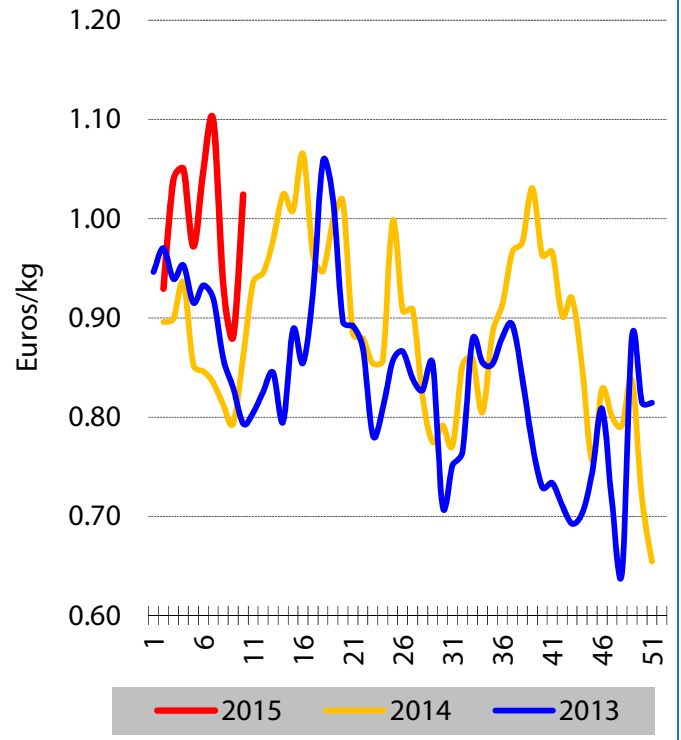
Source : RNM / Origine : marché de Rungis (représentativité partielle)

## Allemagne



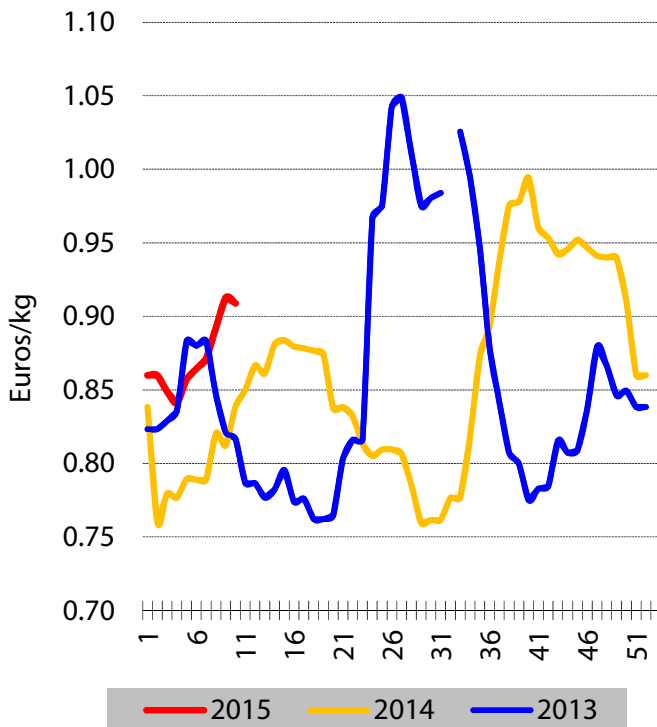
Source : TWMC / Premières marques

## Royaume-Uni



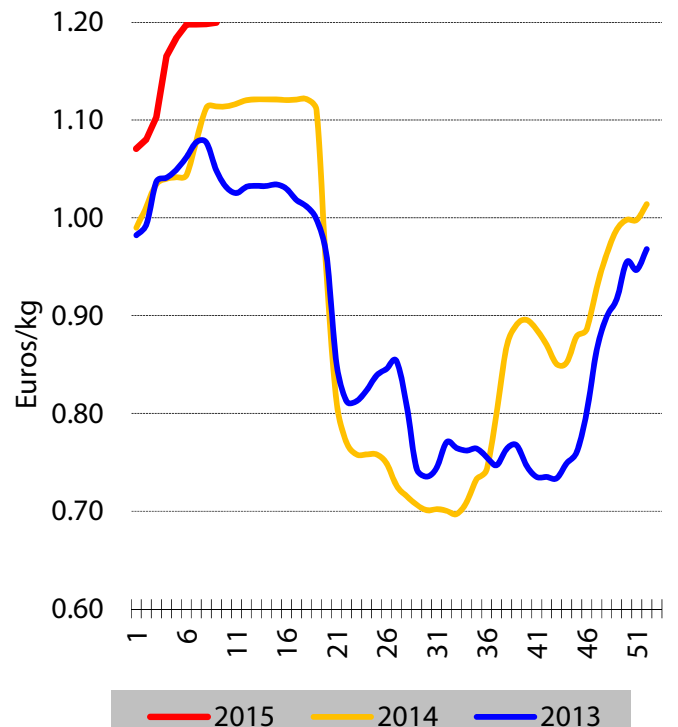
Source : MAAF / Origine : Birmingham et Covent Garden

## Espagne



Attention : hors banane européenne des autres Etats membres  
 Source : DGCI / Origines : marchés de gros de Madrid, Barcelone, Bilbao, Séville, Valence et Saragosse

## Portugal



Source : MADRP / Origines marchés de gros de Lisbonne et Porto

## Banane - UE-28 - Importations

	Janvier à décembre provisoire - En tonnes					Variation			
	2011	2012	2013	2014	Moyenne 11-13	En tonnes		En %	
						2014 / 2013	Moyenne 11-13	2014 / 2013	Moyenne 11-13
<b>TOTAL</b>	<b>4 658 710</b>	<b>4 542 121</b>	<b>4 789 014</b>	<b>5 029 588</b>	<b>4 663 282</b>	<b>240 574</b>	<b>366 306</b>	<b>5%</b>	<b>8%</b>
<b>MFN</b>	<b>3 680 170</b>	<b>3 559 785</b>	<b>3 728 548</b>	<b>3 949 180</b>	<b>3 656 168</b>	<b>220 633</b>	<b>293 013</b>	<b>6%</b>	<b>8%</b>
Equateur	1 377 378	1 343 534	1 316 685	1 472 962	1 345 866	156 277	127 097	12%	9%
Colombie	1 143 201	1 136 523	1 150 980	1 086 043	1 143 568	-64 936	-57 524	-6%	-5%
Costa Rica	849 267	774 732	839 804	940 084	821 268	100 280	118 816	12%	14%
Panama	161 124	148 832	207 855	224 064	172 604	16 209	51 460	8%	30%
Pérou	64 647	80 698	93 844	92 749	79 730	-1 095	13 020	-1%	16%
Mexique	9 760	20 439	53 971	70 289	28 056	16 318	42 232	30%	151%
Guatemala	3 002	5 215	13 656	29 149	7 291	15 493	21 858	113%	300%
Brésil	52 313	41 103	42 712	28 659	45 376	-14 053	-16 717	-33%	-37%
Honduras	17 459	5 749	6 472	4 495	9 893	-1 977	-5 398	-31%	-55%
Turquie	1 105	1 522	1 592	424	1 406	-1 168	-982	-73%	-70%
Philippines	194	997	260	75	483	-185	-408	-71%	-84%
Inde	18	43	28	61	30	34	32	123%	108%
Bermudes	0	0	0	42	0	42	42		
Albanie	255	106	411	21	257	-390	-236	1856%	-92%
<b>ACP</b>	<b>978 540</b>	<b>982 336</b>	<b>1 060 467</b>	<b>1 080 408</b>	<b>1 007 114</b>	<b>19 941</b>	<b>73 294</b>	<b>2%</b>	<b>7%</b>
<b>Afrique</b>	<b>506 725</b>	<b>490 210</b>	<b>545 909</b>	<b>556 454</b>	<b>514 281</b>	<b>10 545</b>	<b>42 173</b>	<b>2%</b>	<b>8%</b>
<b>Autres</b>	<b>471 815</b>	<b>492 126</b>	<b>514 558</b>	<b>523 954</b>	<b>492 833</b>	<b>9 396</b>	<b>31 121</b>	<b>2%</b>	<b>6%</b>
Rép. Dominicaine	326 851	294 589	322 839	341 201	314 760	18 363	26 442	6%	8%
Cameroun	235 215	213 868	250 334	257 139	233 139	6 805	24 000	3%	10%
Côte d'Ivoire	224 140	224 943	252 165	252 738	233 749	572	18 988	0%	8%
Belize	71 064	99 288	96 763	100 707	89 038	3 944	11 669	4%	13%
Surinam	62 911	83 126	80 956	72 593	75 664	-8 363	-3 071	-10%	-4%
Ghana	47 155	50 691	42 729	46 427	46 858	3 698	-431	9%	-1%
Ste Lucie	6 159	12 145	12 367	8 874	10 224	-3 493	-1 350	-28%	-13%
Dominique	4 066	2 268	1 443	538	2 592	-904	-2 054	-63%	-79%
Ouganda	67	70	80	86	72	6	13	7%	18%
Afrique du Sud	0	0	0	41	0	41	41		
Burundi	23	34	37	37	31	-1	5	-1%	17%
Mozambique	106	601	563	21	423	-542	-402	-96%	-95%

Code douanier : 8 030 019 Source : Eurostat

Dernier mois provisoire : données manquantes pour certains Etats membres / Rectification pour Pérou dans l'attente de la rectification Eurostat / UE à 28 à partir de 2014

Note :

## Banane - Etats-Unis - Importations

	Janvier à décembre provisoire - En tonnes					Variation			
	2011	2012	2013	2014	Moyenne 11-13	En tonnes		En %	
						2014 / 2013	Moyenne 11-13	2014 / 2013	Moyenne 11-13
<b>Total</b>	<b>4 127 371</b>	<b>4 353 139</b>	<b>4 560 076</b>	<b>4 592 323</b>	<b>4 346 862</b>	<b>32 247</b>	<b>245 461</b>	<b>1%</b>	<b>6%</b>
Guatemala	1 333 476	1 458 567	1 612 544	1 675 825	1 468 196	63 280	207 629	4%	14%
Costa Rica	844 549	848 350	798 060	827 614	830 320	29 554	-2 706	4%	0%
Equateur	879 414	720 403	763 929	778 857	787 916	14 928	-9 059	2%	-1%
Honduras	445 223	535 699	603 285	572 944	528 069	-30 341	44 875	-5%	8%
Colombie	384 505	440 176	455 510	374 636	426 730	-80 874	-52 094	-18%	-12%
Mexique	148 695	223 417	256 637	259 434	209 583	2 796	49 851	1%	24%
Pérou	35 585	36 325	35 499	52 042	35 803	16 543	16 239	47%	45%
Nicaragua	23 266	25 937	22 540	40 218	23 914	17 679	16 304	78%	68%
Rép. dominicaine	710	2 706	5 829	7 475	3 082	1 646	4 393	28%	143%
Philippines	3 563	1 828	1 532	1 748	2 307	216	-559	14%	-24%
<b>Ré-export</b>	<b>516 384</b>	<b>502 535</b>	<b>532 537</b>	<b>545 108</b>	<b>517 152</b>	<b>12 572</b>	<b>27 956</b>	<b>2%</b>	<b>5%</b>
<b>Approvisionnement net</b>	<b>3 610 988</b>	<b>3 850 604</b>	<b>4 027 540</b>	<b>4 047 215</b>	<b>3 829 710</b>	<b>19 675</b>	<b>217 504</b>	<b>0%</b>	<b>6%</b>

Source : Department of Commerce

## Banane - Etats-Unis et de l'UE-28 - Bilan des importations

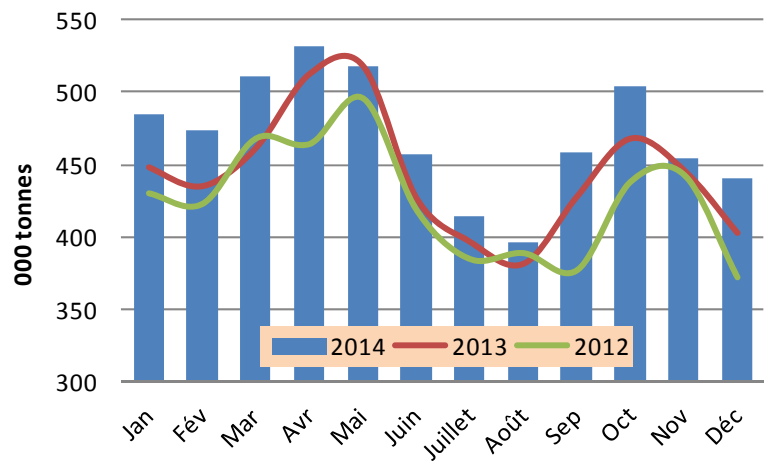
	Janvier à décembre provisoire - En tonnes					Variation			
	2011	2012	2013	2014	Moyenne 11-13	En tonnes		En %	
						2014 / 2013	Moyenne 11-13	2014 / 2013	Moyenne 11-13
<b>Bilan</b>	<b>8 269 697</b>	<b>8 392 725</b>	<b>8 816 554</b>	<b>9 076 803</b>	<b>8 492 992</b>	<b>260 249</b>	<b>583 811</b>	<b>3%</b>	<b>7%</b>
UE-27	4 658 710	4 542 121	4 789 014	5 029 588	4 663 282	240 574	366 306	5%	8%
Etats-Unis	3 610 988	3 850 604	4 027 540	4 047 215	3 829 710	19 675	217 504	0%	6%

## Banane - Approvisionnement UE estimé

En 000 tonnes	Déc			Ecart 2014/2013
	2012	2013	2014	
<b>Total appro</b>	<b>372</b>	<b>403</b>	<b>440</b>	<b>9%</b>
<b>Total import, dont</b>	<b>329</b>	<b>362</b>	<b>393</b>	<b>9%</b>
MFN	249	270	305	13%
ACP Afrique	45	46	46	0%
ACP Autres	35	46	42	-8%
<b>Total UE, dont</b>	<b>43</b>	<b>42</b>	<b>47</b>	<b>13%</b>
Martinique	13	9	15	55%
Guadeloupe	5	6	5	-9%
Canaries	23	25	25	1%
Madère, Grèce, Crête	2	1	2	43%

Source : CIRAD, Eurostat / Hors production UE locale / Madère, Grèce/Crête, Chypre : estimation

## Banane - UE - Approvisionnement estimé



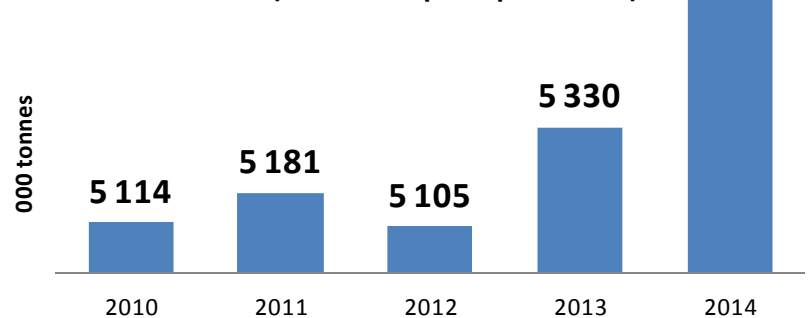
Source : Cirad, Eurostat

## Banane - Approvisionnement UE estimé

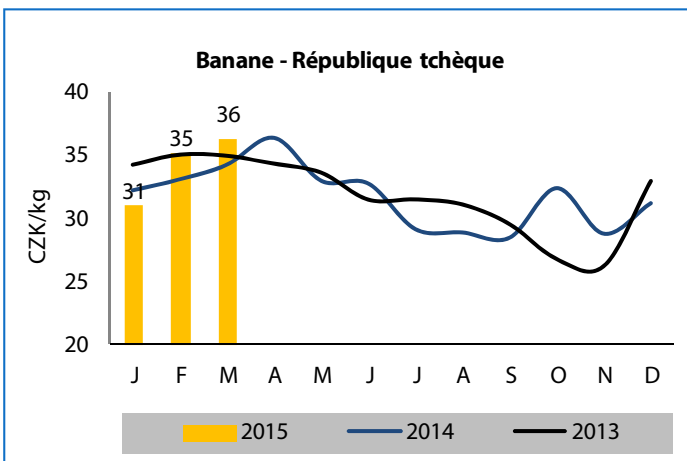
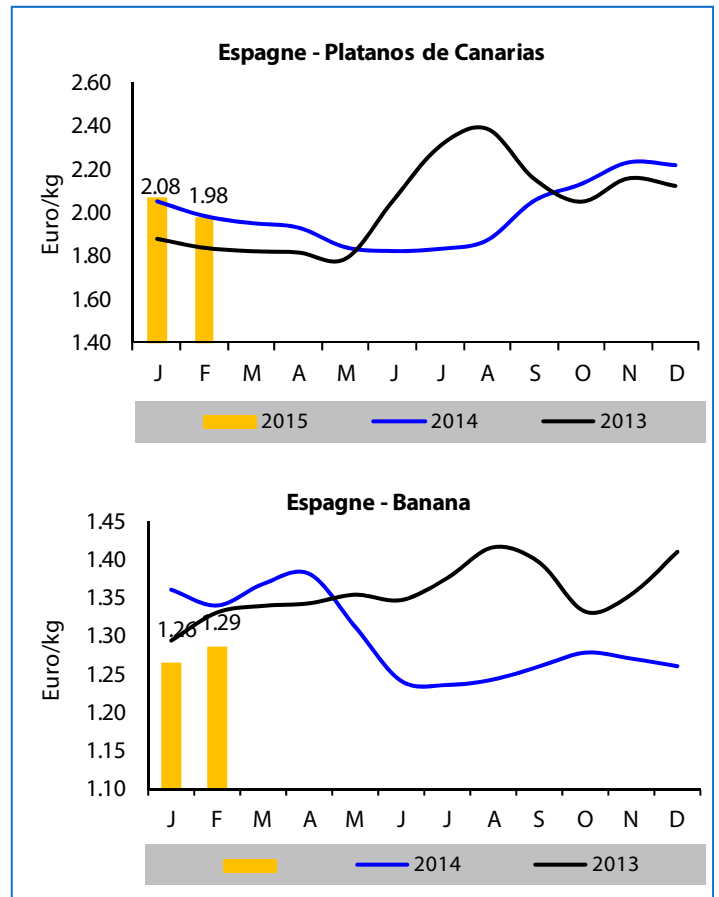
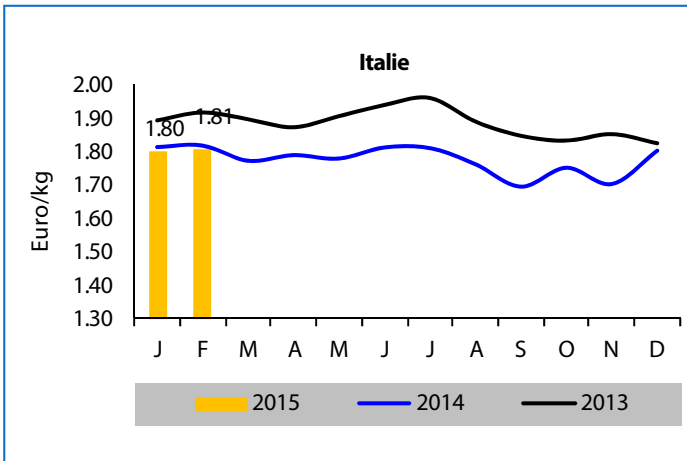
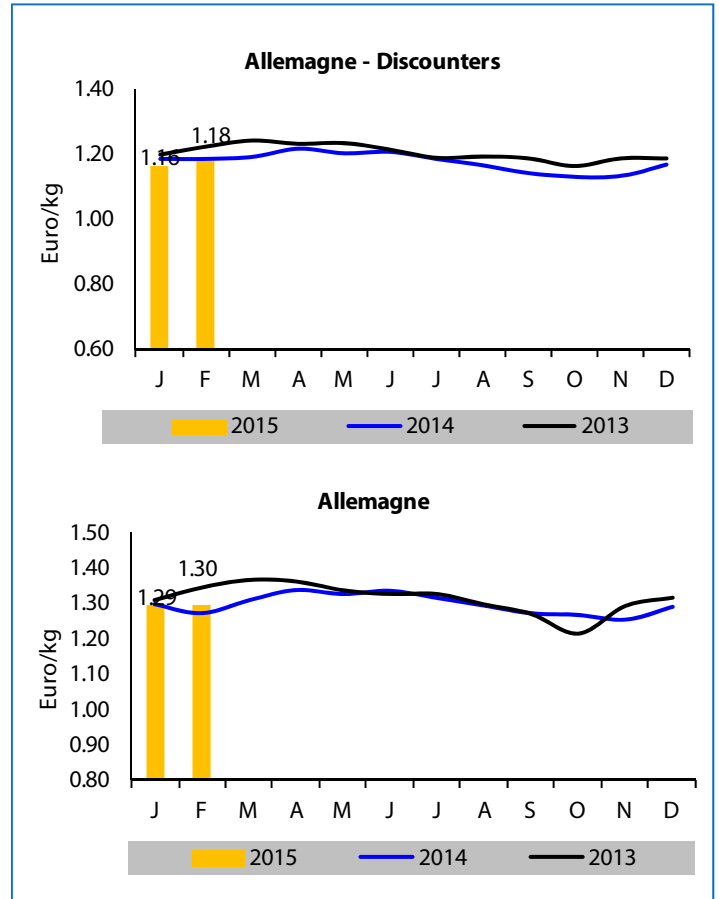
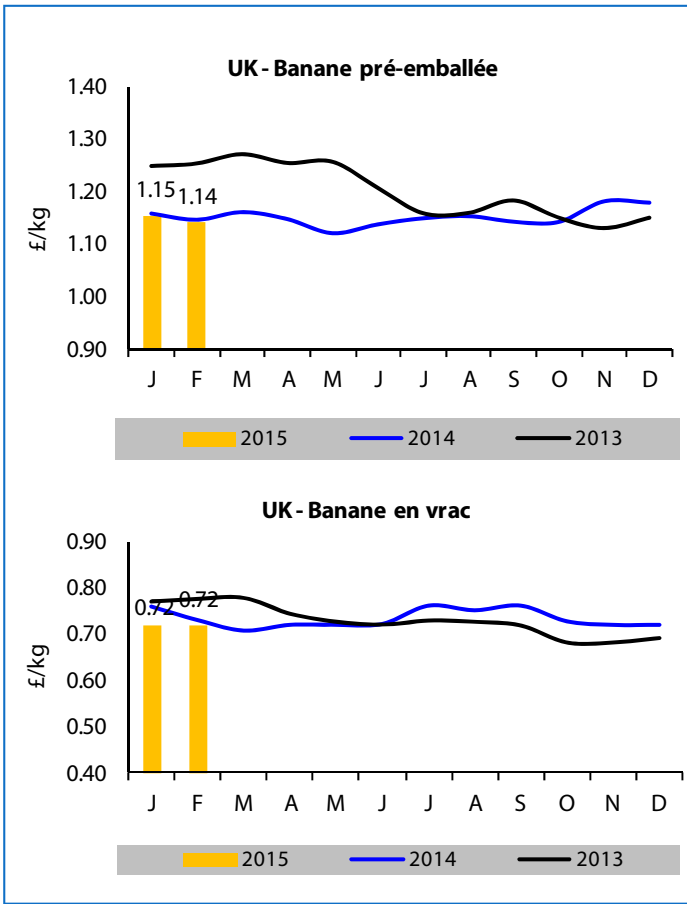
En 000 tonnes	Janvier à décembre (prov.)			Ecart 2014/2013
	2012	2013	2014	
<b>Total appro</b>	<b>5 105</b>	<b>5 330</b>	<b>5 642</b>	<b>6%</b>
<b>Total import, dont</b>	<b>4 494</b>	<b>4 765</b>	<b>5 031</b>	<b>6%</b>
MFN	3 512	3 705	3 950	7%
ACP Afrique	490	545	556	2%
ACP Autres	492	515	524	2%
<b>Total UE, dont</b>	<b>611</b>	<b>566</b>	<b>611</b>	<b>8%</b>
Martinique	187	156	189	21%
Guadeloupe	66	71	72	1%
Canaries	337	325	330	2%
Madère, Grèce, Crête	21	14	20	43%

Source : CIRAD, Eurostat / Hors production UE locale / Madère, Grèce/Crête, Chypre : estimation

## Banane - UE - Approvisionnement estimé 12 mois (année complète provisoire)



Source : Cirad-FruiTrop, Eurostat : Attention hors bananes communautaires commercialisées dans les zones de production

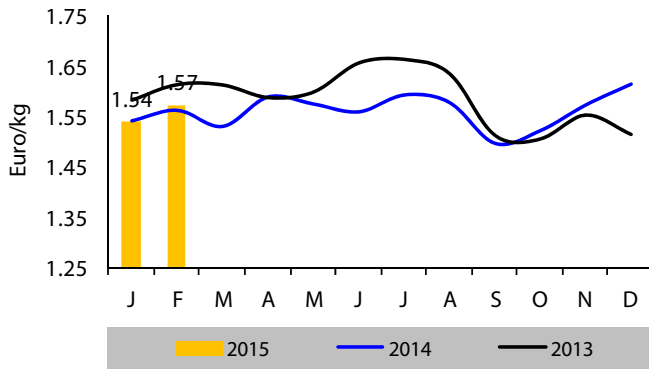


Note : provisoire pour le dernier mois mentionné / Source : TWMC, autorités nationales, Cirad

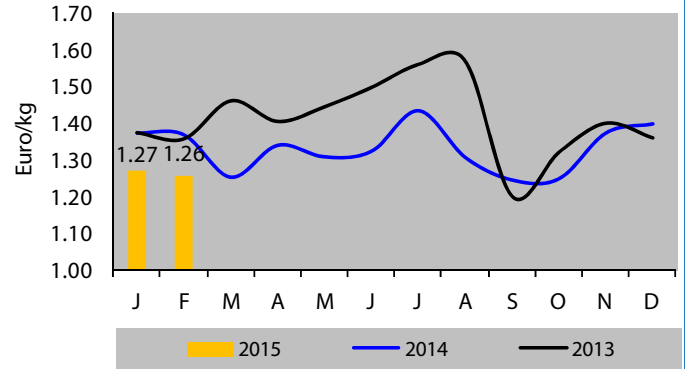


Année	Semaine	Prix en euros/kg (TTC)					Taux de présence en % : nombre de magasins où le produit est présent sur nombre total de magasins observés (150)				
		Moyenne	Promo	Afrique	Amérique	France	Promo	Afrique	Amérique	France	
19-janv-15	4	1.63	1.38	1.61	1.49	1.72	13	56	12	32	
26-janv-15	5	1.60	1.23	1.62	1.55	1.59	14	53	11	35	
02-févr-15	6	1.56	1.15	1.63	1.32	1.55	18	52	15	33	
09-févr-15	7	1.68	1.37	1.70	1.54	1.71	11	52	15	34	
16-févr-15	8	1.66	1.41	1.63	1.67	1.69	17	48	15	37	
23-févr-15	9	1.39	1.09	1.51	1.21	1.32	44	48	18	34	
02-mars-15	10	1.67	1.50	1.69	1.61	1.67	12	50	15	35	

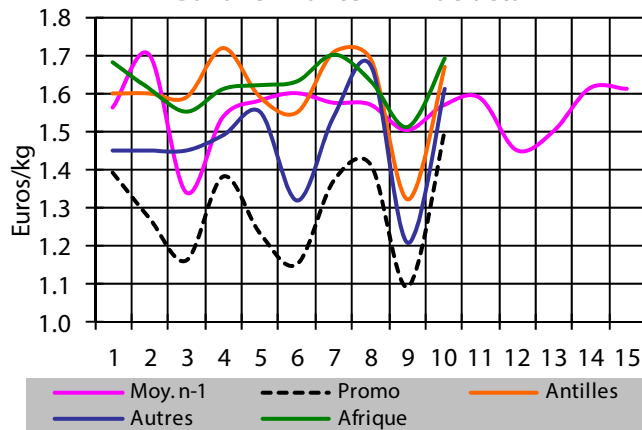
France - Banane - Prix de détail



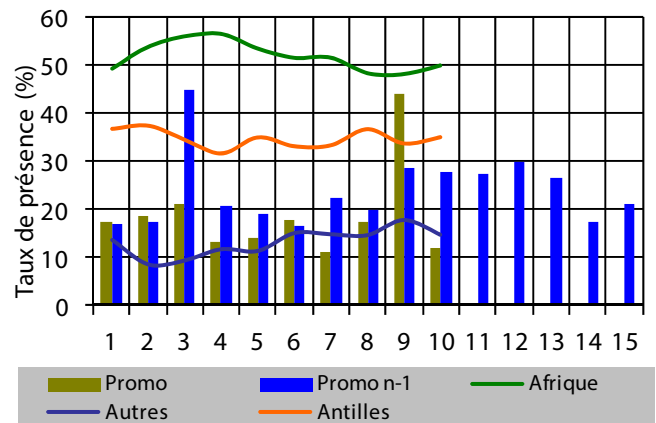
France - Banane - Prix de détail promo



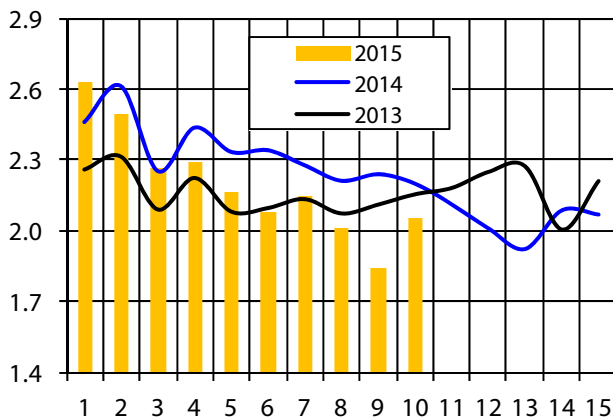
Banane - France - Prix de détail



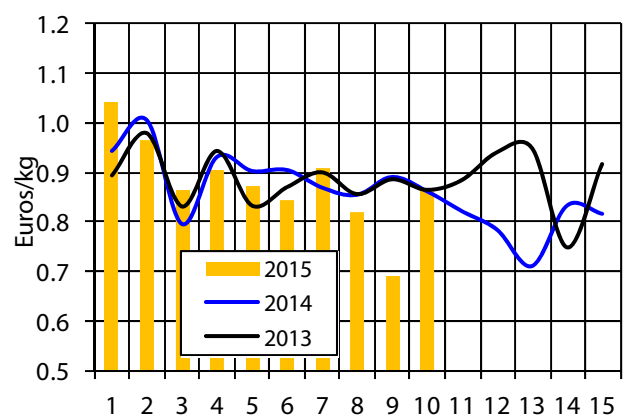
Banane - Taux de présence en magasin



France - Ratio prix détail/prix vert



France - Ecart entre prix détail et prix vert



Note : provisoire pour le dernier mois mentionné / Source : RNM

Retrouvez au format électronique les présentations orales et ce rapport écrit à l'adresse suivante :

Demandez vos l'adresse du site et vos identifiants à : [odm@cirad.fr](mailto:odm@cirad.fr)

Les documents sont à l'usage exclusif des participants aux Commissions de suivi du marché de la banane