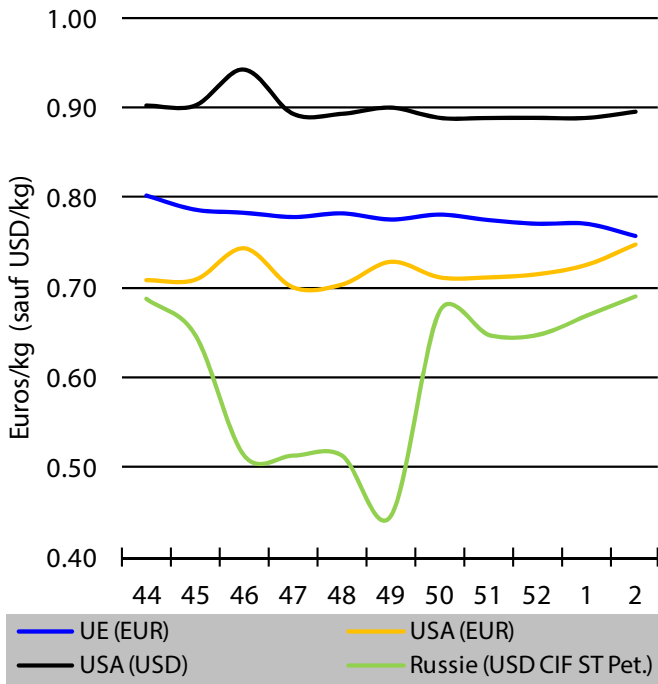
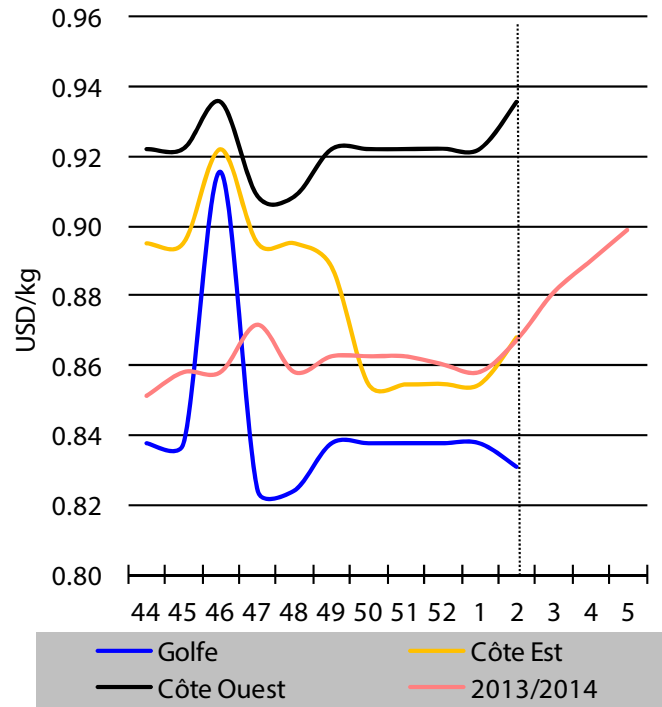


Moyennes comparées

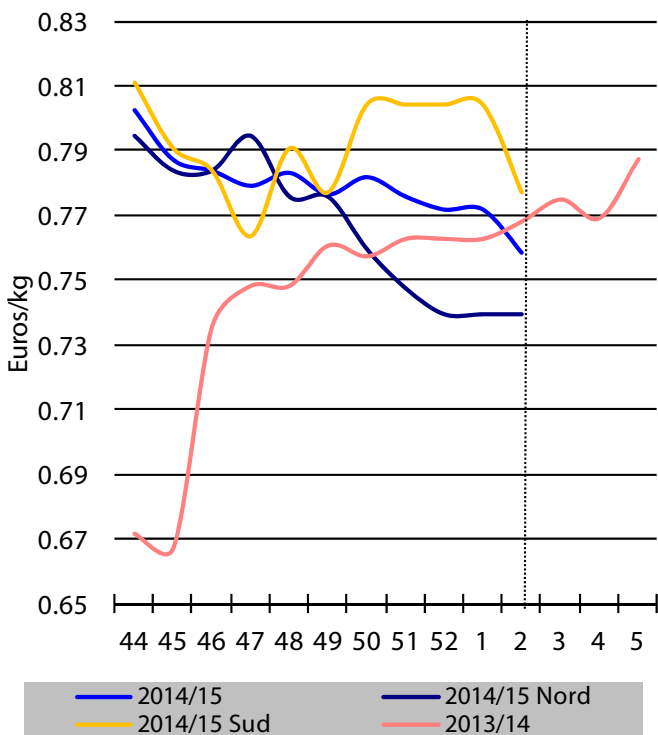


Etats-Unis (spot)

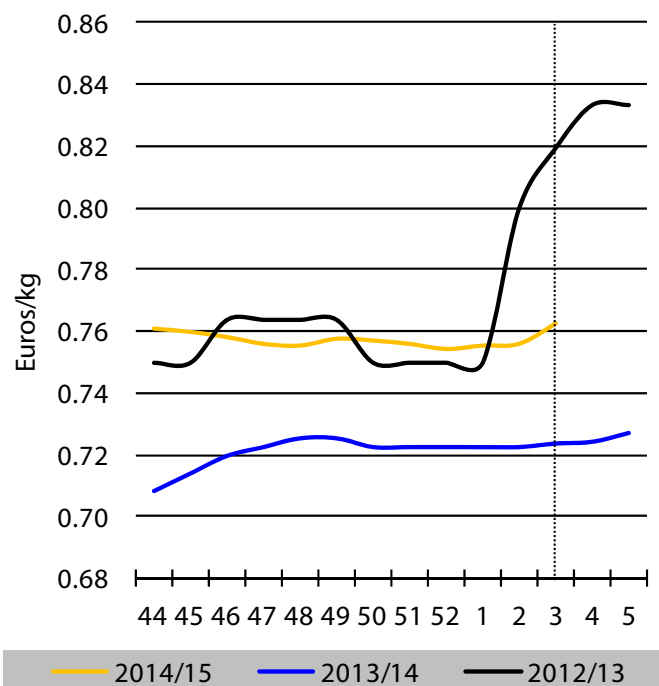


Union européenne

UE Sopisco

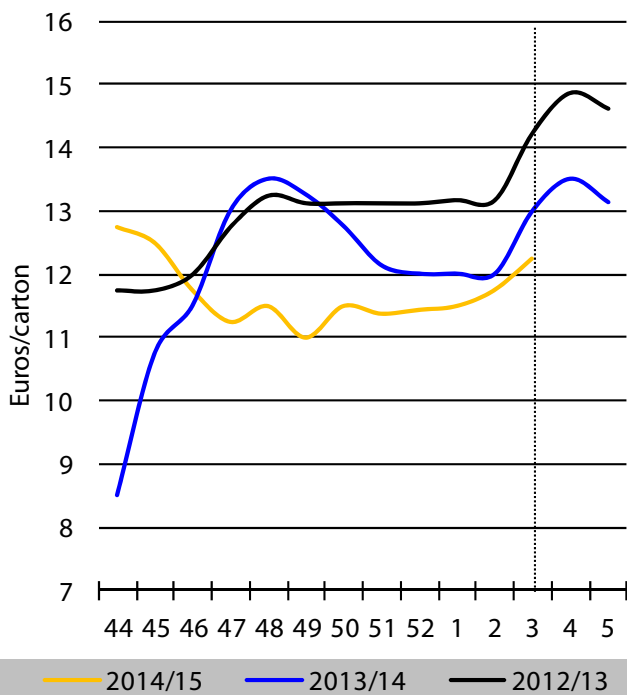


Allemagne 2e/3e marque Cirad

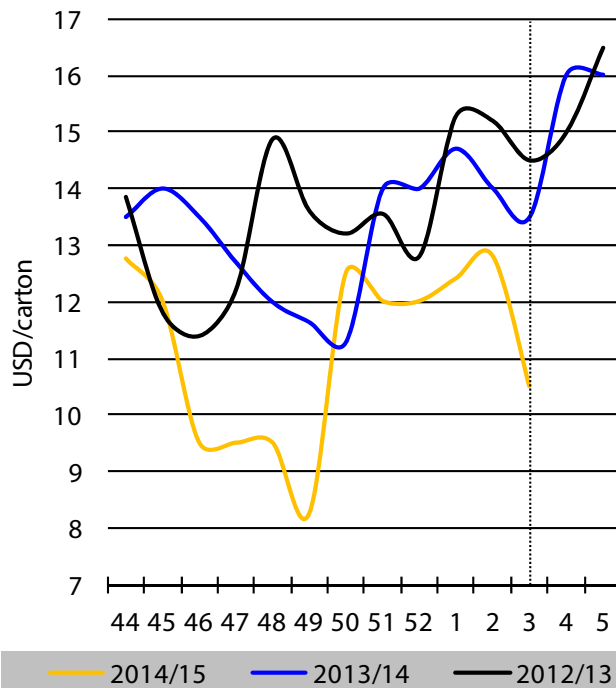


Source : Sopisco / CIRAD

Pologne



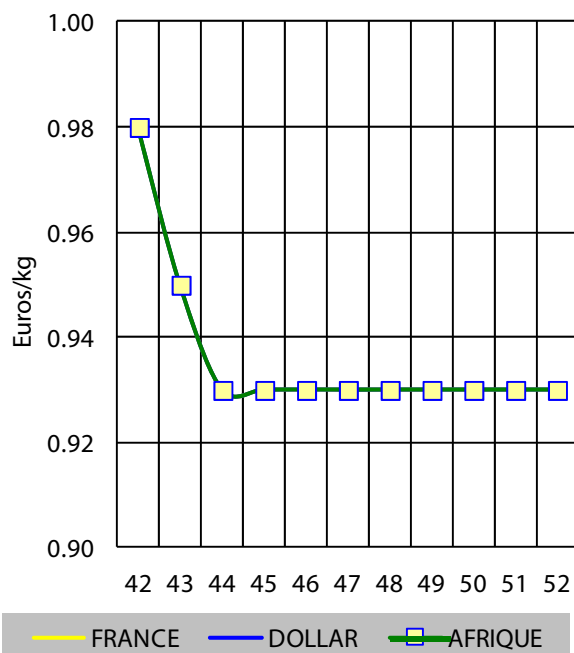
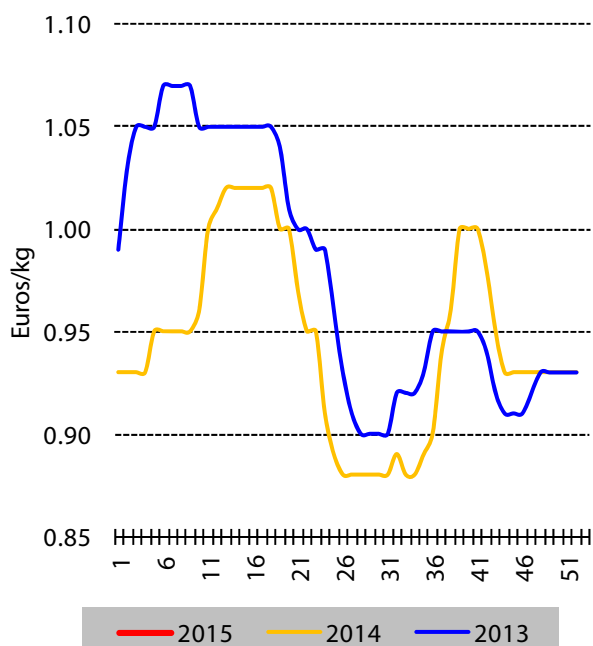
Russie



Russie : CIF St Petersburg / Pologne : stade quai / Source : CIRAD

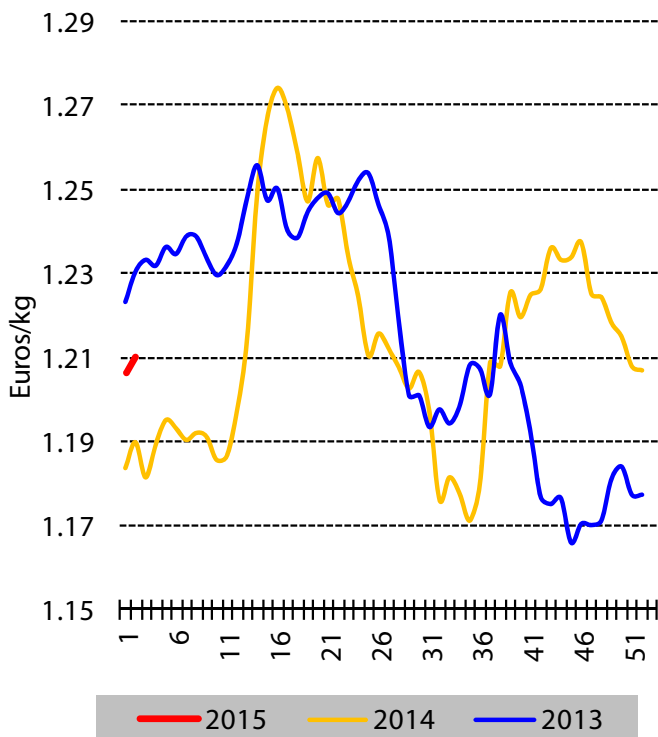


France



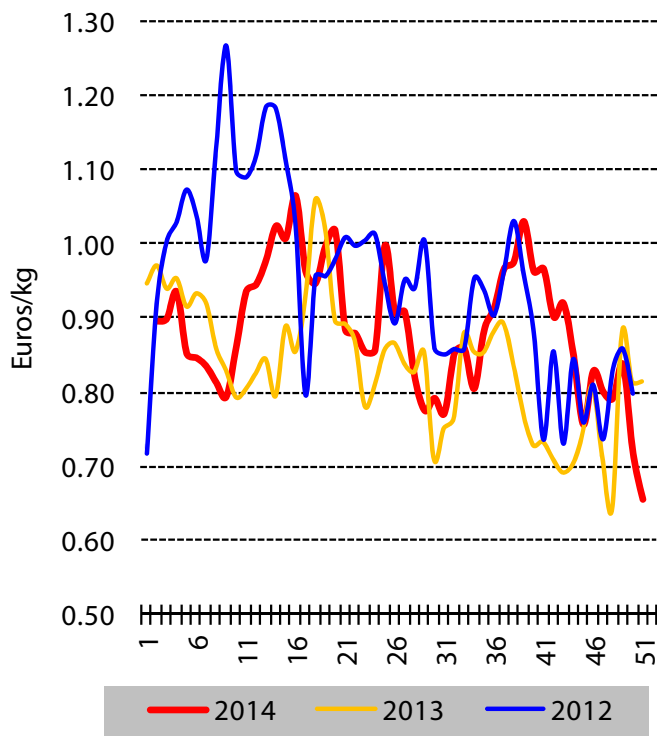
Source : RNM / Origine : marché de Rungis (représentativité partielle)

Allemagne



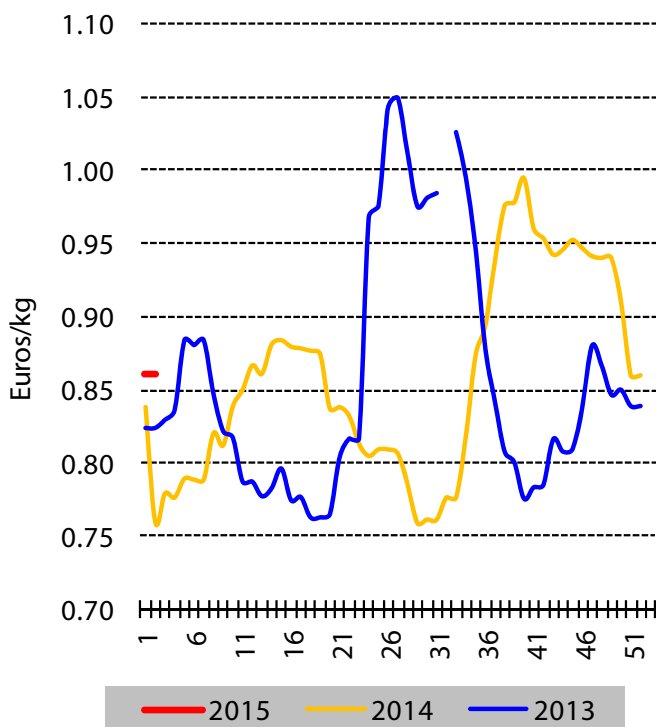
Source : TWMC / Premières marques

Royaume-Uni



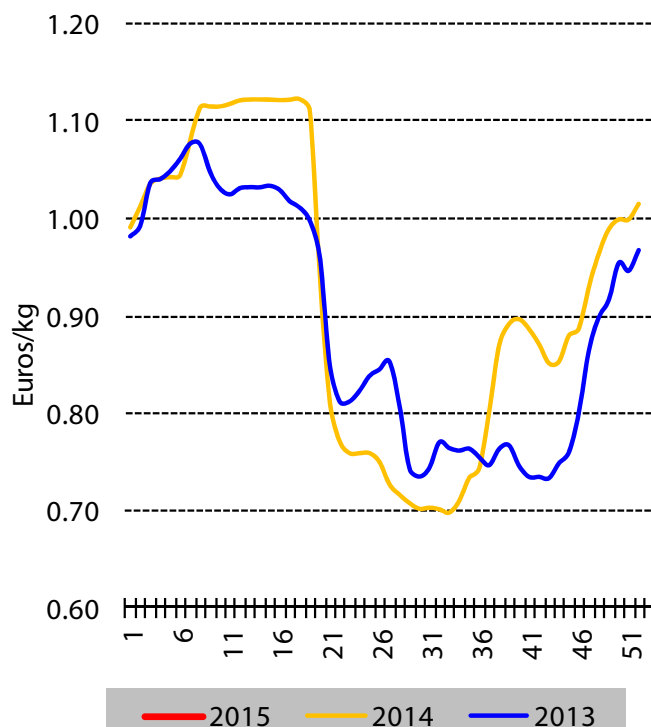
Source : MAAF / Origine : Birmingham et Covent Garden

Espagne



Attention : hors banane européenne des autres Etats membres
 Source : DGCI / Origines : marchés de gros de Madrid, Barcelone, Bilbao, Séville, Valence et Saragosse

Portugal



Source : MADRP / Origines marchés de gros de Lisbonne et Porto

Banane - UE-28 - Importations

	Janvier à novembre provisoire - En tonnes					Variation			
	2011	2012	2013	2014	Moyenne 11-13	En tonnes		En %	
						2014 / 2013	Moyenne 11-13	2014 / 2013	Moyenne 11-13
TOTAL	4 290 637	4 208 111	4 443 236	4 633 632	4 313 995	190 396	319 637	4%	7%
MFN	3 384 188	3 305 984	3 474 669	3 641 747	3 388 280	167 078	253 467	5%	7%
Equateur	1 274 360	1 253 570	1 221 611	1 352 656	1 249 847	131 045	102 809	11%	8%
Colombie	1 041 489	1 047 472	1 070 196	996 303	1 053 052	-73 893	-56 749	-7%	-5%
Costa Rica	783 570	722 865	779 442	877 194	761 959	97 752	115 235	13%	15%
Panama	145 789	139 545	195 821	204 885	160 385	9 065	44 500	5%	28%
Pérou	59 365	74 275	99 418	86 385	77 686	-13 033	8 699	-13%	11%
Mexique	9 416	17 672	49 140	66 412	25 409	17 271	41 002	35%	161%
Brésil	49 551	37 357	39 835	27 984	42 248	-11 852	-14 264	-30%	-34%
Guatemala	3 002	4 878	10 786	25 720	6 222	14 934	19 498	138%	313%
Honduras	16 120	5 538	6 263	3 634	9 307	-2 629	-5 673	-42%	-61%
Turquie	766	1 501	1 404	319	1 224	-1 085	-905	-77%	-74%
Philippines	181	977	40	75	399	35	-324	86%	-81%
Inde	18	43	25	59	29	34	31	139%	107%
Bermudes	0	0	0	42	0	42	42		
Albanie	115	0	411	21	175	-390	-154	1856%	-88%
ACP	906 449	902 127	968 567	991 884	925 715	23 317	66 170	2%	7%
Afrique	463 472	445 302	500 215	510 929	469 663	10 714	41 266	2%	9%
Autres	442 978	456 826	468 352	480 955	456 052	12 604	24 904	3%	5%
Rép. dominicaine	308 475	274 897	295 012	313 816	292 795	18 804	21 021	6%	7%
Cameroun	213 006	194 461	232 940	235 506	213 469	2 567	22 037	1%	10%
Côte d'Ivoire	207 804	203 804	227 681	232 450	213 096	4 768	19 353	2%	9%
Belize	66 897	91 592	87 587	93 399	82 025	5 812	11 374	7%	14%
Surinam	57 651	76 425	73 009	65 269	69 028	-7 740	-3 759	-11%	-5%
Ghana	42 455	46 376	38 966	42 796	42 599	3 830	197	10%	0%
Ste Lucie	5 428	11 164	11 257	7 955	9 283	-3 303	-1 328	-29%	-14%
Dominique	3 801	2 102	1 295	517	2 399	-778	-1 882	-60%	-78%
Ouganda	62	65	72	76	66	4	10	6%	15%
Afrique du Sud	0	0	0	41	0	41	41		
Burundi	19	31	33	32	28	-2	4	-5%	14%
Mozambique	106	562	523	21	397	-502	-376	-96%	-95%

Code douanier : 8 030 019 Source : Eurostat

Note : Dernier mois provisoire : données manquantes pour certains Etats membres
UE à 28 à partir de 2014

Banane - Etats-Unis - Importations

	Janvier à novembre provisoire - En tonnes					Variation			
	2011	2012	2013	2014	Moyenne 11-13	En tonnes		En %	
						2014 / 2013	Moyenne 11-13	2014 / 2013	Moyenne 11-13
Total	4 070 746	4 020 351	4 180 973	4 199 529	4 090 690	18 557	108 839	0%	3%
Guatemala	1 285 684	1 345 358	1 478 074	1 535 369	1 369 705	57 296	165 665	4%	12%
Costa Rica	781 861	783 626	733 360	757 899	766 282	24 540	-8 383	3%	-1%
Equateur	952 344	667 784	695 779	715 282	771 969	19 503	-56 687	3%	-7%
Honduras	412 186	493 739	553 377	517 416	486 434	-35 961	30 982	-6%	6%
Colombie	404 572	406 829	419 526	344 112	410 309	-75 414	-66 197	-18%	-16%
Mexique	140 445	205 755	237 152	235 278	194 451	-1 875	40 827	-1%	21%
Pérou	21 218	23 511	20 142	36 157	21 623	16 015	14 534	80%	67%
Nicaragua	40 337	33 988	32 099	47 813	35 474	15 713	12 338	49%	35%
Rép. dominicaine	849	2 473	5 416	7 102	2 912	1 686	4 189	31%	144%
Philippines	3 436	1 710	1 370	1 638	2 172	267	-535	20%	-25%
Ré-export	475 965	464 344	492 091	504 014	477 467	11 923	26 547	2%	6%
Approvisionnement net	3 594 781	3 556 007	3 688 882	3 695 515	3 613 223	6 634	82 292	0%	2%

Source : Department of Commerce

Banane - Etats-Unis et de l'UE-28 - Bilan des importations

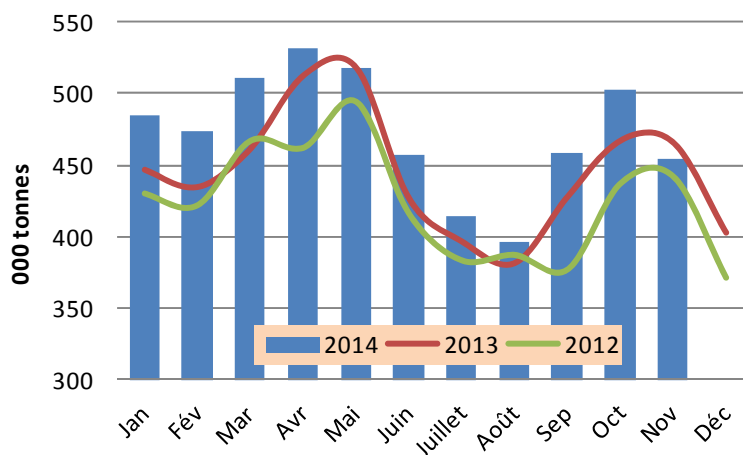
	Janvier à novembre provisoire - En tonnes					Variation			
	2011	2012	2013	2014	Moyenne 11-13	En tonnes		En %	
						2014 / 2013	Moyenne 11-13	2014 / 2013	Moyenne 11-13
Bilan	7 885 419	7 764 118	8 132 118	8 329 147	7 927 218	197 029	401 929	2%	5%
UE-27	4 290 637	4 208 111	4 443 236	4 633 632	4 313 995	190 396	319 637	4%	7%
Etats-Unis	3 594 781	3 556 007	3 688 882	3 695 515	3 613 223	6 634	82 292	0%	2%

Banane - Approvisionnement UE estimé

En 000 tonnes	Nov			Ecart
	2012	2013	2014	2014/2013
Total appro	443	466	454	-3%
Total import, dont	394	424	406	-4%
MFN	305	327	313	-5%
ACP Afrique	52	52	47	-10%
ACP Autres	37	44	46	4%
Total UE, dont	49	43	48	13%
Martinique	17	8	16	88%
Guadeloupe	6	6	5	-8%
Canaries	25	27	25	-7%
Madère, Grèce, Crête	2	1	2	43%

Source : CIRAD, Eurostat / Hors production UE locale / Madère, Grèce/Crête, Chypre : estimation

Banane - UE - Approvisionnement estimé



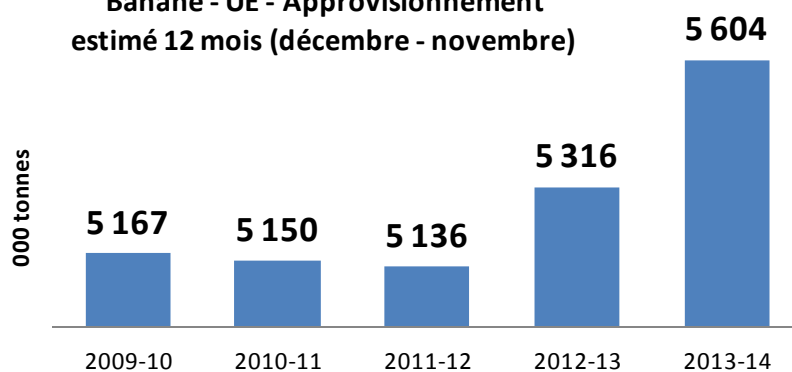
Source : Cirad, Eurostat

Banane - Approvisionnement UE estimé

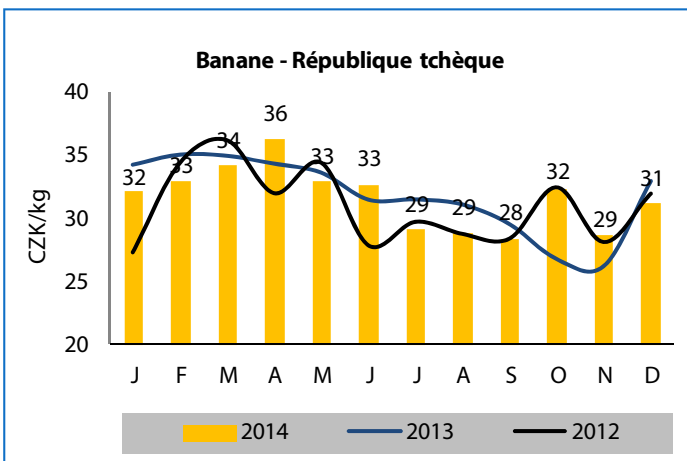
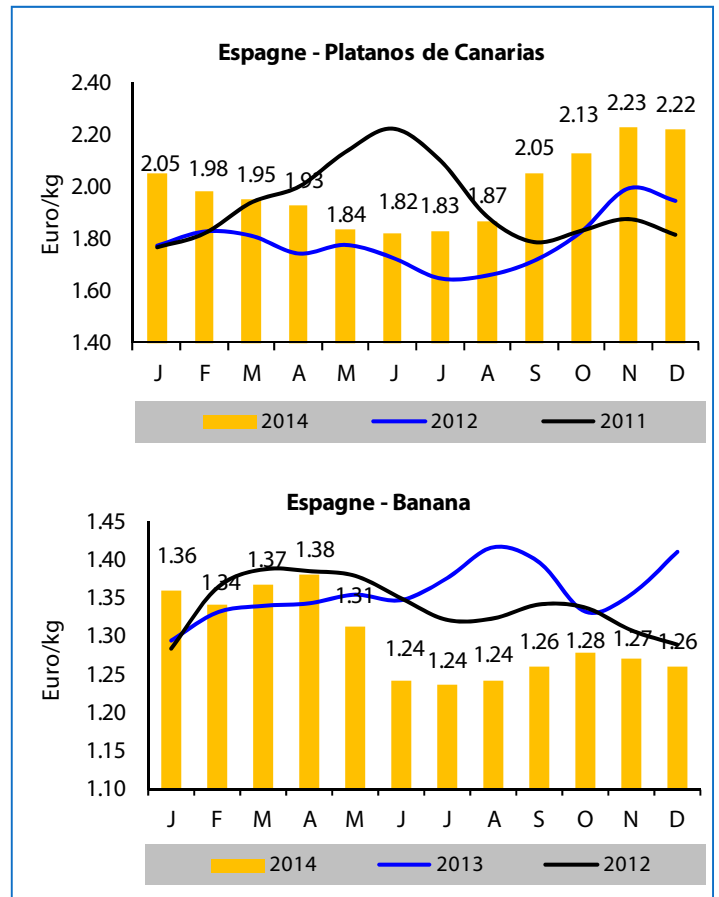
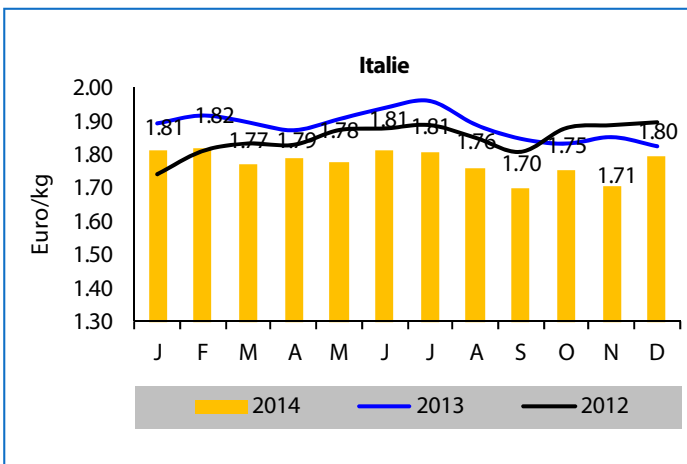
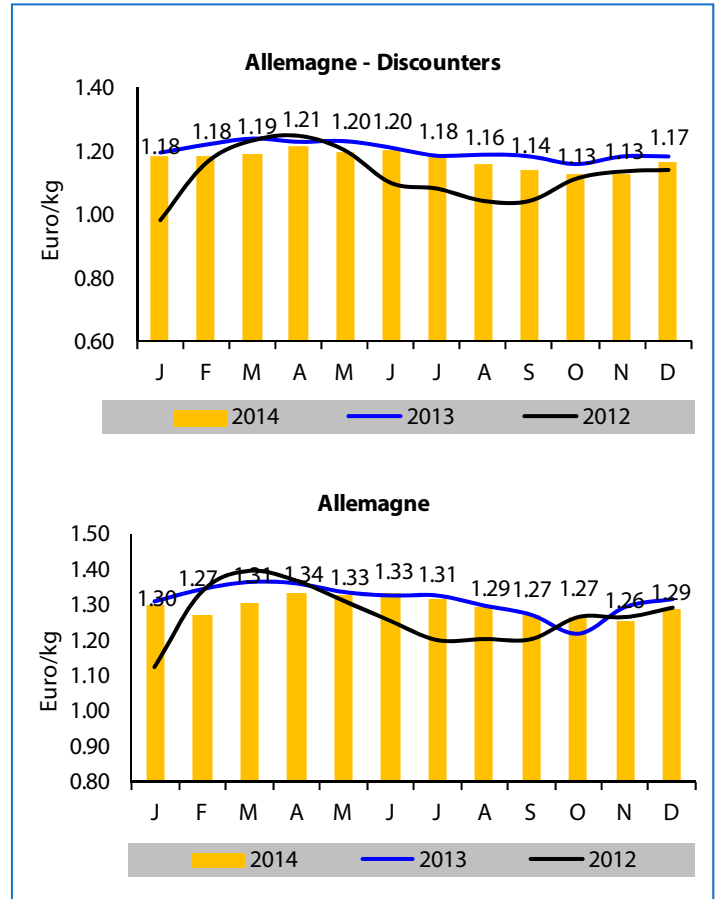
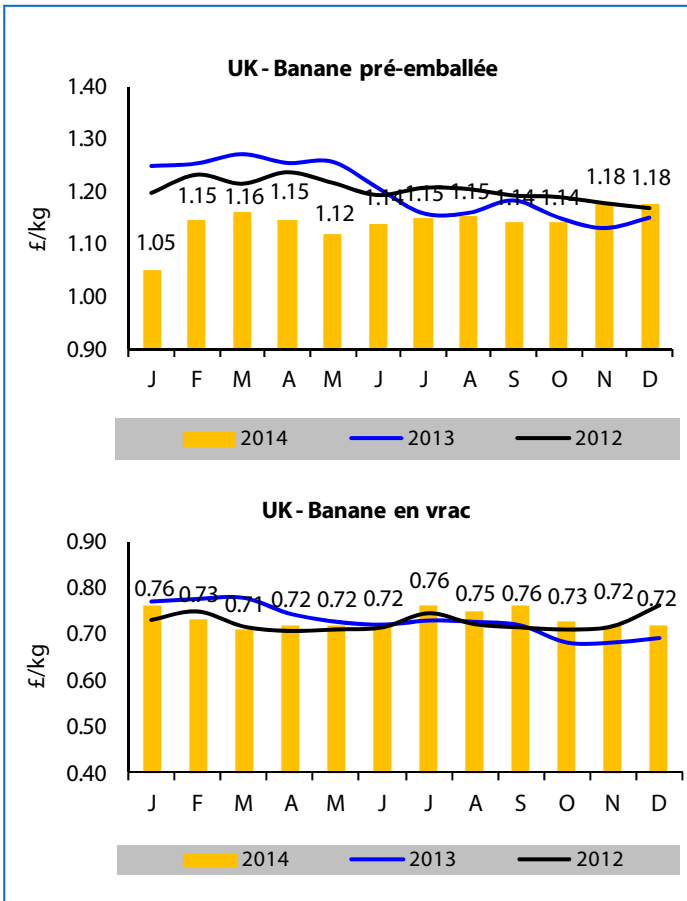
En 000 tonnes	Janvier à novembre			Ecart
	2012	2013	2014	2014/2013
Total appro	4 728	4 944	5 200	5%
Total import, dont	4 160	4 420	4 636	5%
MFN	3 260	3 453	3 620	5%
ACP Afrique	444	498	511	2%
ACP Autres	456	468	481	3%
Total UE, dont	568	524	564	8%
Martinique	174	146	174	19%
Guadeloupe	61	65	67	2%
Canaries	314	300	305	2%
Madère, Grèce, Crête	19	13	18	43%

Source : CIRAD, Eurostat / Hors production UE locale / Madère, Grèce/Crête, Chypre : estimation

Banane - UE - Approvisionnement estimé 12 mois (décembre - novembre)



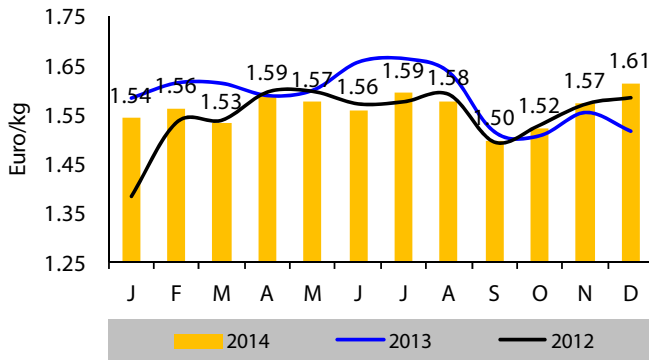
Source : Cirad-FruiTrop, Eurostat : Attention hors bananes communautaires commercialisées dans les zones de production



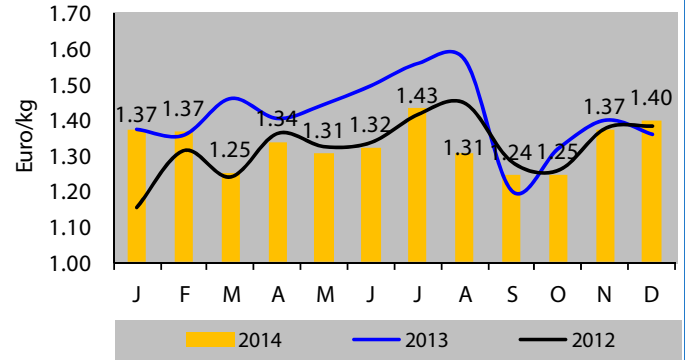
Note : provisoire pour le dernier mois mentionné / Source : TWMC, autorités nationales, Cirad

Année	Semaine	Prix en euros/kg (TTC)					Taux de présence en % : nombre de magasins où le produit est présent sur nombre total de magasins observés (150)				
		Moyenne	Promo	Afrique	Amérique	France	Promo	Afrique	Amérique	France	
24-nov-14	48	1.47	1.17	1.44	1.28	1.62	30	52	16	31	
01-déc-14	49	1.64	1.48	1.66	1.51	1.66	13	48	16	36	
08-déc-14	50	1.55	1.24	1.53	1.46	1.61	18	49	16	35	
15-déc-14	51	1.63	1.37	1.65	1.41	1.71	13	49	18	33	
22-déc-14	52	1.64	1.50	1.67	1.49	1.68	14	49	17	34	
29-déc-14	1	1.62	1.39	1.68	1.45	1.60	17	49	14	37	
05-janv-15	2	1.47	1.27	1.61	1.45	1.60	19	54	8	38	

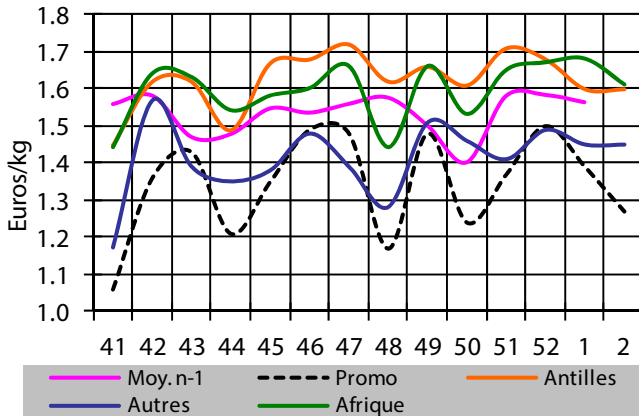
France - Banane - Prix de détail



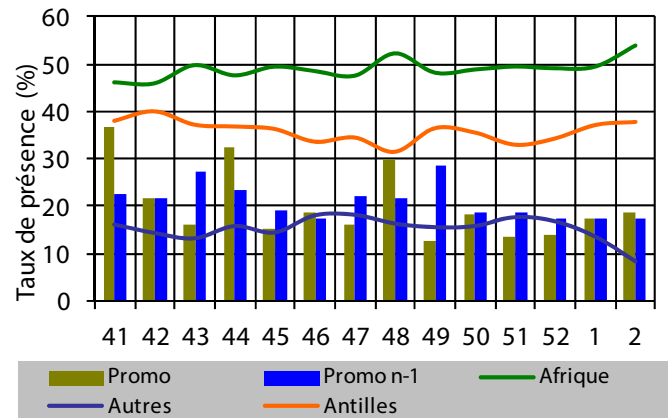
France - Banane - Prix de détail promo



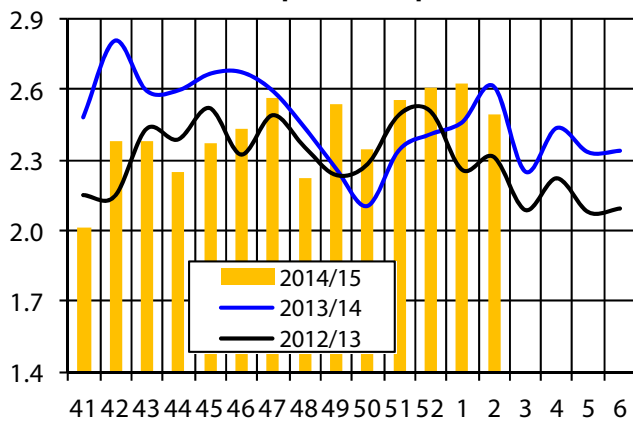
Banane - France - Prix de détail



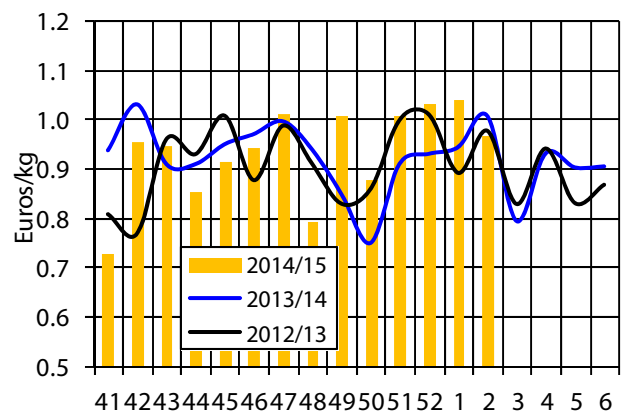
Banane - Taux de présence en magasin



France - Ratio prix détail/prix vert



France - Ecart entre prix détail et prix vert



Note : provisoire pour le dernier mois mentionné / Source : RNM

Retrouvez au format électronique les présentations orales et ce rapport écrit à l'adresse suivante :
 Demandez vos l'adresse du site et vos identifiants à : odm@cirad.fr
 Les documents sont à l'usage exclusif des participants aux Commissions de suivi du marché de la banane